

Zeitschrift: Das Werk : Architektur und Kunst = L'oeuvre : architecture et art
Band: 25 (1938)
Heft: 2

Rubrik: Wohnhaus Dr. D. auf der Platte bei Meilen, Walter Bodmer, Architekt
BSA, Zürich

Nutzungsbedingungen

Die ETH-Bibliothek ist die Anbieterin der digitalisierten Zeitschriften. Sie besitzt keine Urheberrechte an den Zeitschriften und ist nicht verantwortlich für deren Inhalte. Die Rechte liegen in der Regel bei den Herausgebern beziehungsweise den externen Rechteinhabern. [Siehe Rechtliche Hinweise.](#)

Conditions d'utilisation

L'ETH Library est le fournisseur des revues numérisées. Elle ne détient aucun droit d'auteur sur les revues et n'est pas responsable de leur contenu. En règle générale, les droits sont détenus par les éditeurs ou les détenteurs de droits externes. [Voir Informations légales.](#)

Terms of use

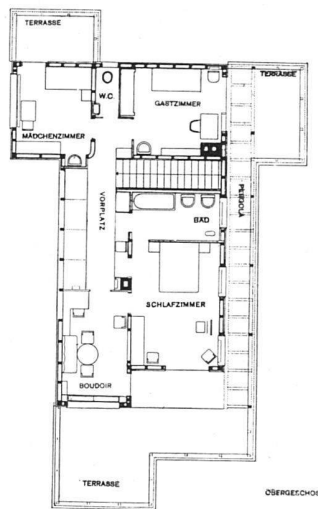
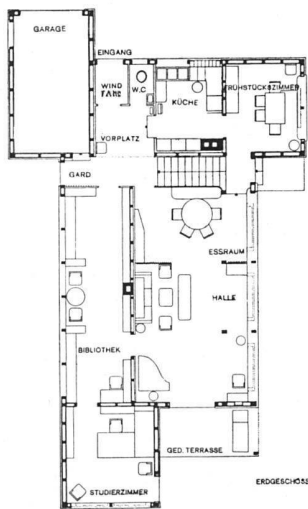
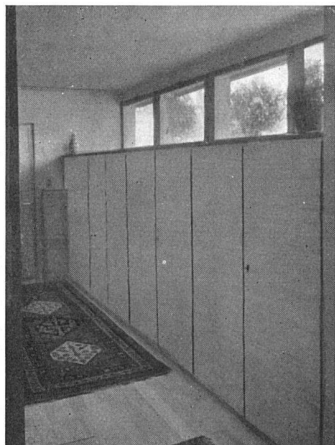
The ETH Library is the provider of the digitised journals. It does not own any copyrights to the journals and is not responsible for their content. The rights usually lie with the publishers or the external rights holders. [See Legal notice.](#)

Download PDF: 14.03.2025

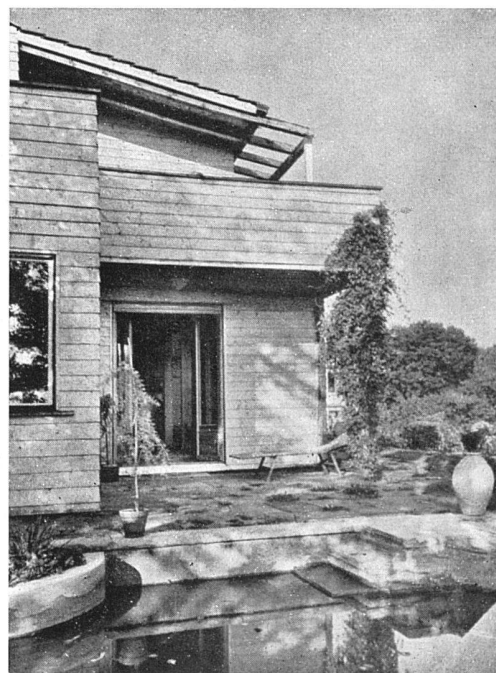
ETH-Bibliothek Zürich, E-Periodica, <https://www.e-periodica.ch>

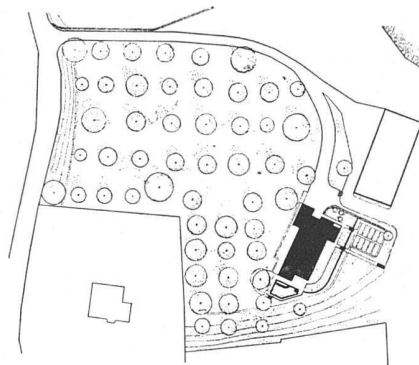
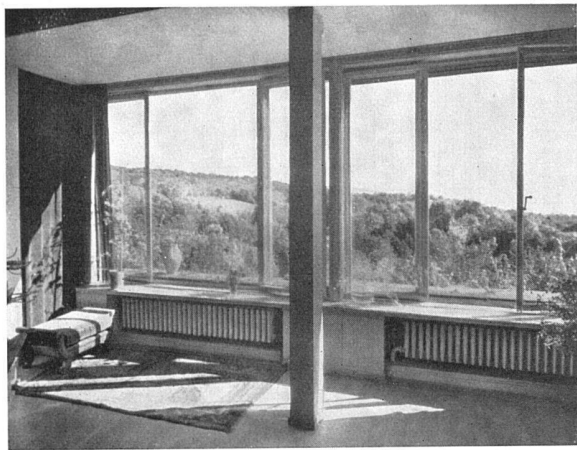
Wohnhaus Dr. D. auf der
 Platte bei Meilen
 Walter Bodmer,
 Architekt BSA, Zürich
 örtl. Bauleitung W. M. Bürgin, Meilen
 Erbaut 1932/33

Der Bauherr erwarb den ganzen Bauernhof, wählte die beste Lage für das Haus und verpachtete den Rest wieder. Studierzimmer und Bibliothek des Privatgelehrten sind von den Wohnräumen getrennt, doch zugänglich. Verbindung von Halle und Essraum; die offene Treppe vom Wohnraum zum Obergeschoss entspricht der holländischen Tradition der Bauherrschaft. Ausser Vorplatz und Küche sind alle Räume ganz mit Sperrholzplatten verkleidet. Der Einbau von Kunstgegenständen verschiedenster Art stellte dem Architekten reizvolle Aufgaben.



oben:
 Südostseite, Abhang
 zum Meilener Tobel
 links:
 Gang im 1. Stock
 Grundrisse 1:300
 unten:
 Südecke





Wohnhaus
Dr. D., Meilen
W. Bodmer,
Architekt BSA,
Zürich

oben:
Ansicht von Osten
links:
Situation 1:2000
unten:
Nordwestseite
im Baumgarten

