

**Zeitschrift:** Das Werk : Architektur und Kunst = L'oeuvre : architecture et art  
**Band:** 26 (1939)  
**Heft:** 5: Schweizerische Landesausstellung Zürich 1939

## Werbung

### Nutzungsbedingungen

Die ETH-Bibliothek ist die Anbieterin der digitalisierten Zeitschriften. Sie besitzt keine Urheberrechte an den Zeitschriften und ist nicht verantwortlich für deren Inhalte. Die Rechte liegen in der Regel bei den Herausgebern beziehungsweise den externen Rechteinhabern. [Siehe Rechtliche Hinweise.](#)

### Conditions d'utilisation

L'ETH Library est le fournisseur des revues numérisées. Elle ne détient aucun droit d'auteur sur les revues et n'est pas responsable de leur contenu. En règle générale, les droits sont détenus par les éditeurs ou les détenteurs de droits externes. [Voir Informations légales.](#)

### Terms of use

The ETH Library is the provider of the digitised journals. It does not own any copyrights to the journals and is not responsible for their content. The rights usually lie with the publishers or the external rights holders. [See Legal notice.](#)

**Download PDF:** 30.03.2025

**ETH-Bibliothek Zürich, E-Periodica, <https://www.e-periodica.ch>**

Dem Publikum zum erstenmal an der diesjährigen Schweizer Mustermesse in Basel vorgeführt, hat dieses Spitzenprodukt auf dem Gebiete der vollautomatischen Ölheizung ausserordentlich grosses Interesse ausgelöst, wo jedermann die Geräuschlosigkeit des Brenners, der

geringe Strombedarf und das weiche von optimaler Verbrennung zeugende Flammenbündel aufgefallen ist.

Erschöpfendere Auskünfte werden jederzeit bereitwilligst und unverbindlich erteilt durch die Cuénod-Werke A. G., Löwenstrasse 3, Zürich.

## Messing — Vernickelt? Verchromt?

In den Preislisten kontinentaler Firmen der sanitären Wasserleitungs-Armaturenbranche findet sich meist der Hinweis: «Verchromte Armaturen (statt vernickelt) ... % Aufschlag!» In amerikanischen Katalogen dagegen heisst es: «Verchromte Ausführung, wenn nicht aus besonderen Gründen vernickelt vorgeschrieben.» In U. S. A., dem Lande der vorbildlichen sanitären Einrichtungen, ist die verchromte Armatur also eine Selbstverständlichkeit geworden.

Es besteht wohl kein Zweifel darüber, dass als die wichtigste, letzte Verbesserung an Armaturen für Bade- und Toilettenräume die Verchromung anzusehen ist. Ihr besonderer Vorzug ist der, dass sich der Chromüberzug nicht verfärbt, er bleibt ohne Nachpolieren dauernd hochglänzend, seine Reinigung geschieht ohne Putzmittel durch einfaches Abwischen wie bei Porzellan.

Der Chromüberzug ist härter als Stahl, so dass er sich praktisch nicht abnutzt, und er wird auch bei stärkster Inanspruchnahme nicht angegriffen. Farbe und Aussehen ähnelt dem Silber — der Glanz dem Platin. Es ist richtig, dass die Verchromung etwas teurer ist als das Vernickeln, besonders wenn sie nach dem noch vielfach üblichen Verfahren auf eine vorherige Vernicklung aufgetragen wird.

Aber die Mehrkosten — wenn sie überhaupt berechnet werden müssen — sind nicht so hoch wie die Kosten für den Mehraufwand eines Gebrauchsjahres für die Arbeit und Putzmittel zur Reinhaltung vernickelter Armaturen. Wenn der Verkäufer die doppelte Lagerhaltung (vernickelt und verchromt) in Rechnung stellt, wird er bald herausfinden, dass sie kostspieliger ist als die einfache Lagerung selbst der etwas teureren Chromarmaturen. Für den Hersteller liegt der Fall ebenso: die zweiläufige Herstellung verschlingt mehr als die Ersparung beim Plattierungsvorgang einträgt.

Man wende nicht ein: Die Kundschaft verlange noch vernickelte Armaturen. Gerade so gut müsste man auch — wie noch vor wenigen Jahren — unvernickelte Messingarmaturen auf Lager halten, die zudem noch billiger waren — aber davon spricht niemand mehr! Die zeitgemässe Ausführung ist Chrom, nur Chrom! Die blinden, gelblichen, vernickelten Armaturen sind überholt, die der Hausfrau und dem Personal das Reinhalten so sehr erschweren. — Ihr Lieferant und der Hersteller warten nur darauf, dass der Abnehmer das entscheidende Wort spricht und verchromte Armaturen verlangt.

*Belco*



**GLASSEIDE  
ISOLIERUNGEN**

**Wärme-, Kälte-, Schall- und Feuerschutz**

**CAVIN & CO GLASSPINNEREI ZÜRICH**  
Talstrasse 15 · Telefon 723 95 · Fabrik in Adliswil (Zch.)

### **Wettbewerb**

Der Stadtrat von Aarau veranstaltet unter aarg. Bildhauern, die im Aargau oder anderswo in der Schweiz Wohnsitz haben, sowie unter solchen, die seit mindestens drei Jahren im Aargau niedergelassen sind, einen Wettbewerb zur Erlangung von Entwürfen für die plastische Gestaltung am Südportal der reform. Stadtkirche in Aarau. Die Unterlagen können bei der Stadtkanzlei Aarau bezogen werden. Eingabetermin 30. Juni 1939.

Aarau, den 5. Mai 1939.

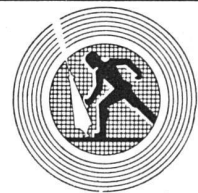
Der Gemeinderat

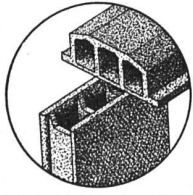
## **Minimax-Feuerlöscher**



Seit über 35 Jahren bewährtes Schweizer Fabrikat. Ohne bauliche Aenderung leicht zu installieren, von jedermann in einer Sekunde bedienbar, stets bereit, jahrzehntelang unverändert haltbar. Geprüft vom Schweizerischen Feuerwehrverein und staatlich subventioniert.

**MINIMAX A.G. ZÜRICH**





Das hochisolierte Betonhaus

System Baukork an der

**Baukork A.G.**

**LA** linkes Ufer  
Abt. Wohnen  
Einzelhäuser

## Verzeichnis der ständigen Inserenten der Zeitschrift «Das Werk»

### Dachziegel

Zürcher Ziegeleien A. G., Zürich

### Edelputz

Terrazzo- & Jurasitwerke Bärschwil A.G.,  
Bärschwil

A. G. Verblendsteinfabrik, Lausen  
Hans Zimmerli, Zürich

### Eisenhochbau

Eisenbaugesellschaft Zürich

### Eisenkonstruktionen

Gebr. Tuchschnid, Frauenfeld  
Geilinger & Co., Winterthur  
Gauger & Co., Zürich  
Morf & Meister, Zürich 8  
Hans Pfander, Zürich 11

### Elektrische Anlagen

Hasler A. G., Bern  
G. Pfenninger & Co., Zürich 3

### Elektrische Apparate

A. G. Kummler & Matter, Aarau  
A. G. der Ofenfabrik Sursee  
Fr. Sauter A. G., Basel und Zürich  
G. Pfenninger & Co., Zürich 3

### Elektrische Heizungen

A. G. Kummler & Matter, Aarau  
A. G. der Ofenfabrik Sursee

### Elektrische Schalter

Fr. Sauter A. G., Basel und Zürich  
Landis & Gyr A. G., Zug

### Elektrische Uhren

Landis & Gyr A. G., Zug  
G. Pfenninger & Co., Zürich 3

### Elagenhelzung

A. G. der Ofenfabrik Sursee  
Berchold & Co., Thalwil

### Eternit-Platten und -Rohre

Eternit A. G., Niederurnen

### Euböolith-Fussböden

Euböolithwerke A. G., Olten

### Farben

Karl Bubenhofer, Gossau (St. G.)  
Chr. Schmidt Söhne, Zürich 5

### Fahrradständer

Kempf & Co., Herisau  
Geilinger & Co., Winterthur

### Fenster

Gebr. Demuth & Cie., Baden  
Fränkel & Voellmy A. G., Basel  
Metallbau Koller, Basel  
Jean Seeger, St. Gallen  
Geilinger & Co., Winterthur  
Gauger & Co., Zürich  
Morf & Meister, Zürich 8  
Hans Pfander, Zürich 11

### Fenster- und Türen-Abdichtungen

Wanner & Co., A. G., Horgen  
Fermetal A. G. für Metalledichtungen,  
Zürich

### Feuerlöscher

Minimax A. G., Zürich

### Fitflings

A. G. der Eisen- und Stahlwerke, vorm.  
Georg Fischer, Schaffhausen

### Flachbedachungen

Asphalt-Emulsion A. G., Zürich  
Felix Binder A. G., Zürich 7  
W. Frick-Glass, Zürich-Altstetten  
Meynadier & Co., A. G., Zürich  
H. Süssmann, Zürich-Affoltern

### Förderanlagen

Ventilator A. G., Stäfa

### Garagetore

A. Griesser A. G., Aadorf  
Gebr. Demuth & Cie., Baden  
Metallbau Koller, Basel  
Wilh. Baumann, Horgen  
Geilinger & Co., Winterthur  
Gauger & Co., Zürich 6

### Gartenanlagen

Albert Hoffmann, Unter-Engstringen  
Gebr. Mertens, Zürich

### Gasbadeöfen

Merker & Co., A. G., Baden  
Stöckli & Erb, Küsnacht/Zch.  
O. Sommerhalder, Zürich 7

### Gashelzungen

Eisenwerk Klus, Klus (Solethurn)

### Gasherde

A. G. der Ofenfabrik Sursee  
Benz & Cie., Zürich 6, Glarus, Wattwil  
W. Goldenbohm, Zürich 8

### Geldschränke

Bauer A. G., Nordstr. 25, Zürich

### Geleiseanlagen

Walo Bertschinger, Zürich

### Gerüste

A. G. Heinrich Hatt-Haller, Zürich

### Geschirrwaschmaschinen

Stöckli & Erb, Küsnacht/Zch.

### Gesundheitstechnische Anlagen

Benz & Cie., Zürich 6, Glarus, Wattwil  
W. Goldenbohm, Zürich 8

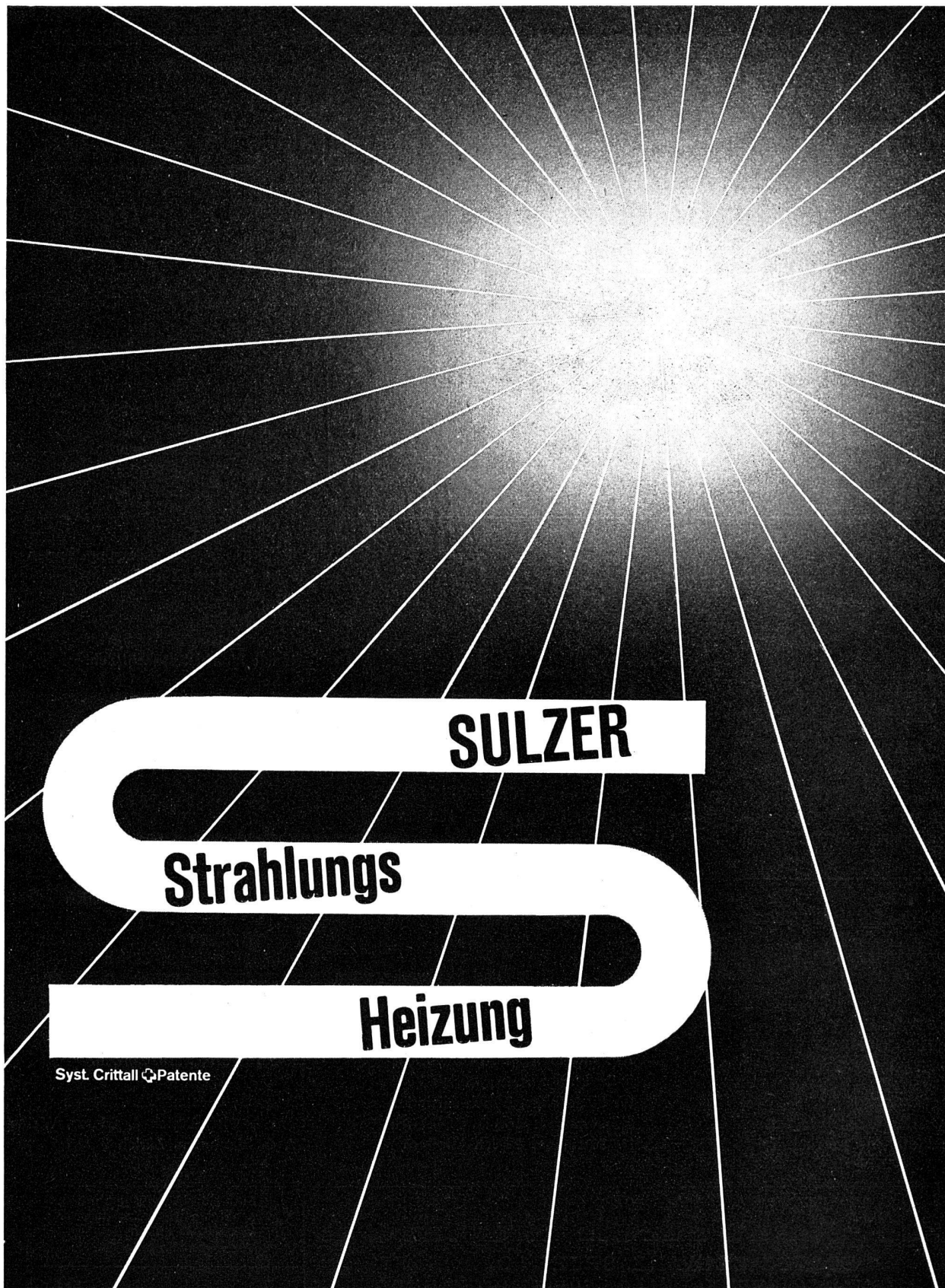
# HAWA A.G. ZÜRICH


ERSTES SCHWEIZ. SPEZIALGESCHÄFT  
PATENT-SCHIEBEBESCHLÄGE FÜR FENSTER UND TÜREN  
Bureau, Ausstellungsraum und Lager ZÜRICH, Stampfenbachstr. 40 - Tel. 4 43 15



Erhältlich in jeder guten Eisen-  
handlung, wo nicht, durch die  
Hawa A. G., Zürich  
Verlangen Sie bitte Offerte

Die Firma Frikart A.-G., Zofingen, hatte für  
die Dauer von 3 Jahren das Vertriebsrecht,  
welches per Ende März 1939 erloschen ist.



Syst. Crittall  Patente

Die neue Heizung mit allen Vorteilen der Zentralheizung, aber noch angenehmer.  
**Gebrüder Sulzer Aktiengesellschaft Abt. Zentralheizungen Winterthur und Filialen**



### Glasbau & Glasdächer

Walther & Müller, Bern  
Robert Looser & Co., Zürich  
Hans Pfander, Zürich 11  
Jakob Scherrer, Zürich

### Glasbausteine

Walther & Müller, Bern  
Robert Looser & Co., Zürich  
Jürg F. Weber, Zürich

### Glasseide

Cavin & Co., Zürich

### Glockengiesserei

H. Rüetschi A. G., Aarau

### Grundwasser-Abdichtungen

Asphalt-Emulsion A. G., Zürich  
Felix Binder A. G., Zürich 7  
W. Frick-Glass, Zürich-Altstetten  
Meynadier & Co., A. G., Zürich  
H. Süssmann Söhne, Zürich-Affoltern

### Gummiböden

Forster & Co., Zürich  
Meyer-Müller & Co., A. G., Zürich  
Schuster & Co., Zürich und St. Gallen

### Hawa-Schiebe-Beschläge

Hawa A. G., Zürich

### Heisswasserapparate

Merker & Co. A. G., Baden  
Fr. Sauter A. G., Basel und Zürich  
Zent A. G., Bern

### Stöckli & Erb, Küsnacht/Zch.

A. G. der Ofenfabrik Sursee  
Berchtold & Co., Thalwil  
«Ideal» Radiatoren A. G., Zug  
Benz & Cie., Zürich 6, Glarus, Wattwil  
W. Goldenbohm, Zürich 8  
O. Sommerhalder, Zürich 6

### Heizkessel und Radiatoren

Zent A. G., Bern  
Eisenwerk Klus, Klus (Solothurn)  
Dr. Krebs, Strebel-Kessel u. Radiatoren,  
Rothrist und Zürich  
Berchtold & Co., Thalwil  
Gebr. Sulzer A. G., Winterthur  
«Ideal» Radiatoren A. G., Zug  
Benz & Cie., Zürich 6, Glarus, Wattwil

### Heizungsanlagen

Joh. Müller A. G., Rüti/Zch.  
Berchtold & Co., Thalwil  
Gebr. Sulzer A. G., Winterthur  
Lehmann & Co. A. G., Zofingen (Basel,  
Bern, Luzern, St. Gallen, Zürich)  
Benz & Cie., Zürich 6, Glarus, Wattwil

### Holzparkett

Jac. Lenzlinger Söhne, Niederuster

### Holzstimmöbel

Sitzmöbelfabrik E. Kyburz, Zürich

### Holzzement

Beck & Co., Pieterlen  
H. Süssmann Söhne, Zürich-Affoltern

### Hydrotherapeutische Apparate

Benz & Cie., Zürich 6, Glarus, Wattwil

### Ingenieurbureau

Benz & Cie., Zürich 6, Glarus, Wattwil  
Hermann Meier, dipl. Ing. SIA, Bahnhofsquai 15, Zürich

### Isolierungen, Material und Platten

Pavatex A. G., Cham  
Wanner & Co., A. G., Horgen  
Korksteinwerke A. G., Käpfnach-Horgen  
Eternit A. G., Niederurnen  
Asphalt-Emulsion A. G., Zürich  
Felix Binder A. G., Zürich 7  
W. Frick-Glass, Zürich-Altstetten  
Meynadier & Co., A. G., Zürich  
H. Süssmann Söhne, Zürich-Affoltern

### Jalousieläden

A. Griesser A. G., Aadorf  
Wilh. Baumann, Horgen  
J. Sum, Olten

### Kachelöfen

Gebr. Mantel, Elgg  
A. G. der Ofenfabrik Sursee

### Kamine

Zürcher Ziegeleien A. G., Zürich  
Spring & Söhne, Zürich 9

### Kamin-Russtüren

A. G. Verblendsteinfabrik Lausen  
Eisenwerk Klus, Klus (Solothurn)  
Spring & Söhne, Zürich 9

# pavatex

Isolier	12 <sup>1</sup> / <sub>2</sub> und 16 mm
Bitumen	8 und 12 <sup>1</sup> / <sub>2</sub> mm
Halbhart	6 mm
Hart	3 <sup>1</sup> / <sub>2</sub> mm
Extra Hart	3 <sup>1</sup> / <sub>2</sub> mm
Bodenbelag	3 <sup>1</sup> / <sub>2</sub> mm
Akustik gerillt	25 mm

Die bekannte und bewährte  
**Schweizer**  
**Holzfaser-Isolier-Bauplatte**  
**PAVATEX AG. CHAM**  
TELEPHON 4 74 46

## RASCHE ZUVERLÄSSIGE TRANSPORTE



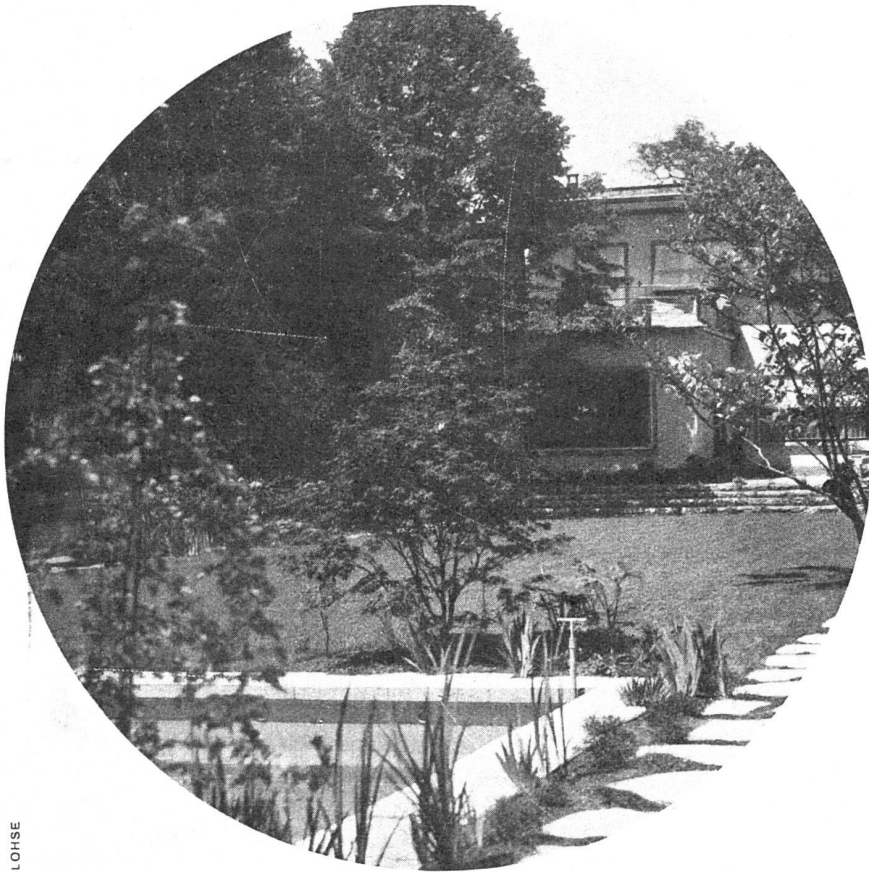
**G. STIEFEL-ZÜRICH** Fuhrhalterei-Autotransporte  
Telephon 36.750-36.751

# Keim<sup>sche</sup>

## MINERALFARBEN

wetterfest und lichtecht; seit  
50 Jahren anerkannt bestes  
Material für farbige Fassaden.  
Man hüte sich vor Nachahmungen

**CHR. SCHMIDT SÖHNE**  
Zürich 5 Hafnerstrasse 47



LOHSE

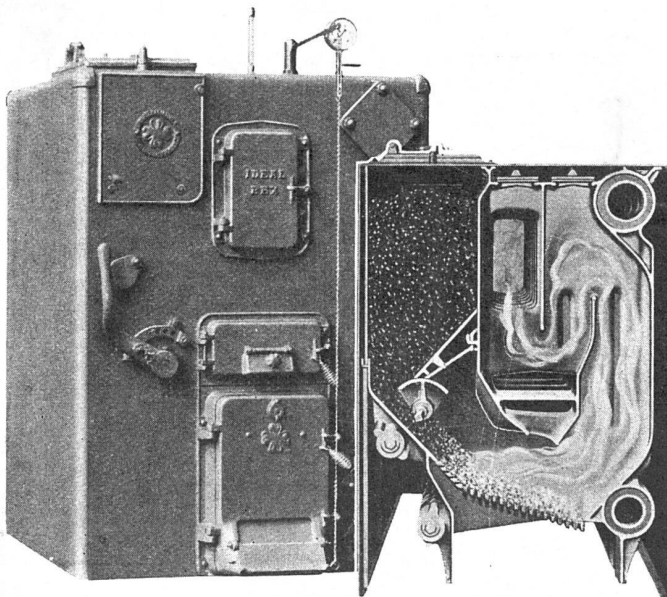
Gartenbau

**Mertens**

Zürich

**IDEAL-REX**

**OTO  
REX**



- Billigster Betrieb
- Einfache Wartung
- Automatische Feuerung
- Universell verwendbar
- Unabhängig von Kohlenkörnung
- Massiver Bau
- Zuverlässig

**"IDEAL" RADIATOREN GESELLSCHAFT AG**

ZUG, Alpenstrasse 1