

**Zeitschrift:** Das Werk : Architektur und Kunst = L'oeuvre : architecture et art  
**Band:** 26 (1939)  
**Heft:** 11: Der Stil der Landesausstellung : abschliessende Besprechung und Kritik

## Werbung

### Nutzungsbedingungen

Die ETH-Bibliothek ist die Anbieterin der digitalisierten Zeitschriften. Sie besitzt keine Urheberrechte an den Zeitschriften und ist nicht verantwortlich für deren Inhalte. Die Rechte liegen in der Regel bei den Herausgebern beziehungsweise den externen Rechteinhabern. [Siehe Rechtliche Hinweise.](#)

### Conditions d'utilisation

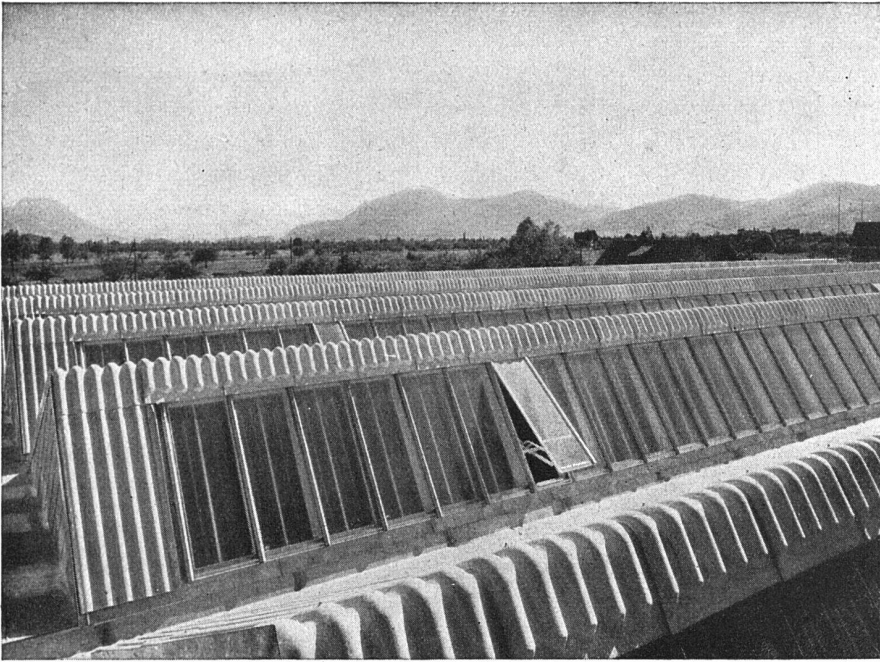
L'ETH Library est le fournisseur des revues numérisées. Elle ne détient aucun droit d'auteur sur les revues et n'est pas responsable de leur contenu. En règle générale, les droits sont détenus par les éditeurs ou les détenteurs de droits externes. [Voir Informations légales.](#)

### Terms of use

The ETH Library is the provider of the digitised journals. It does not own any copyrights to the journals and is not responsible for their content. The rights usually lie with the publishers or the external rights holders. [See Legal notice.](#)

**Download PDF:** 30.03.2025

**ETH-Bibliothek Zürich, E-Periodica, <https://www.e-periodica.ch>**



Sheddächer des Fabrikneubaus der Verkaufs-A. G.  
Heinrich Wild, Geodätischer  
Instrumente, Heerbrugg

Well-Eternit, die Dauerdeckung des Zweckbaus

**Eternit** A. G. Niederurnen Telefon 41555

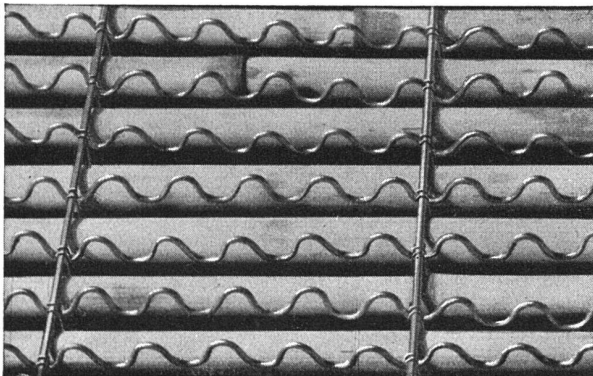


**SchenkerStoren**

**Zürich**  
Telephon 5 46 50

**Schönenwerd**  
Telephon 52

**Knickarmstoren**  
Schaufenster-, Fenster- und  
Terrassenstoren



**A. Hirt-Sturzenegger, Wil (St. Gallen)**  
Schilf- u. Schilfrabitz-Weberei, Schilfhourdisfabrik  
Telephon 7 55

**„ALPHA“-Spezialschilfrabitz** + Patent  
das erprobte neue Produkt mit der aussergewöhnlich  
starken, elastischen Armierung für absolut rissfreie  
Gipsdecken, Gewölbe, Säulen- u. Träger-  
verkleidungen. Preis per m<sup>2</sup> Fr. 1.15. Ver-  
langen Sie Auskunft, Muster und Refe-  
renzen vom Alleinfabrikanten.

