

Zeitschrift: Das Werk : Architektur und Kunst = L'oeuvre : architecture et art
Band: 26 (1939)
Heft: 1

Werbung

Nutzungsbedingungen

Die ETH-Bibliothek ist die Anbieterin der digitalisierten Zeitschriften. Sie besitzt keine Urheberrechte an den Zeitschriften und ist nicht verantwortlich für deren Inhalte. Die Rechte liegen in der Regel bei den Herausgebern beziehungsweise den externen Rechteinhabern. [Siehe Rechtliche Hinweise.](#)

Conditions d'utilisation

L'ETH Library est le fournisseur des revues numérisées. Elle ne détient aucun droit d'auteur sur les revues et n'est pas responsable de leur contenu. En règle générale, les droits sont détenus par les éditeurs ou les détenteurs de droits externes. [Voir Informations légales.](#)

Terms of use

The ETH Library is the provider of the digitised journals. It does not own any copyrights to the journals and is not responsible for their content. The rights usually lie with the publishers or the external rights holders. [See Legal notice.](#)

Download PDF: 29.03.2025

ETH-Bibliothek Zürich, E-Periodica, <https://www.e-periodica.ch>

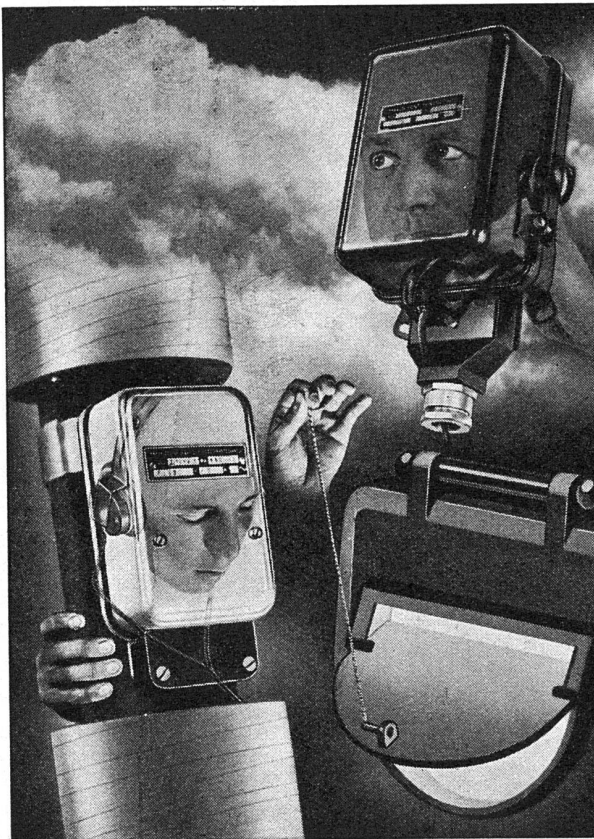
Zugluft bei Fenstern und Türen

verhindert **DITUSTRA**

DITUSTRA schützt gegen Zugluft, Kälte, Lärm!

DITUSTRA erspart Heizmaterial!

Wanner & Co. A.-G. Horgen Korkstein- und Isoliermittel-Fabrik



Jn 912

TEMPERATURREGELANLAGEN

Möglichkeit, automatisch bestimmte Tages- und Wochenprogramme einzuhalten. Die Anlagen eignen sich

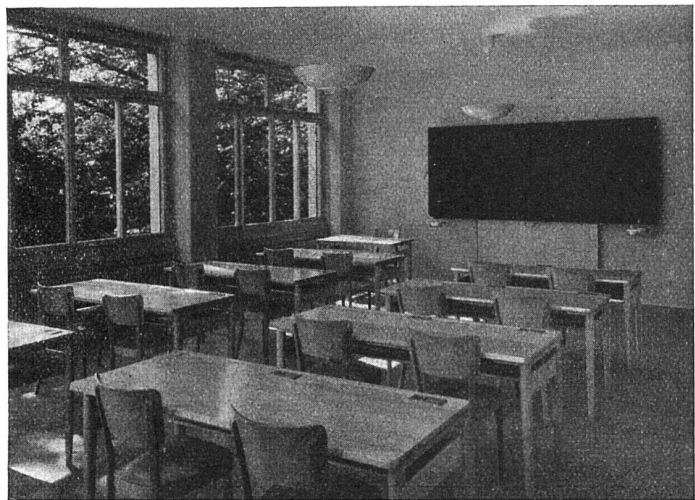
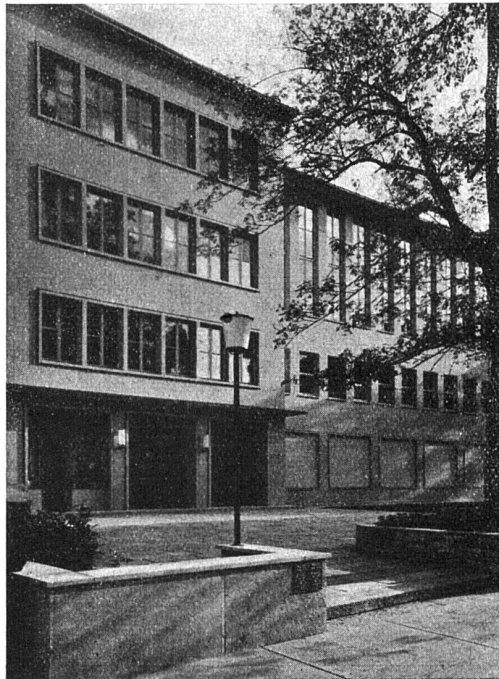
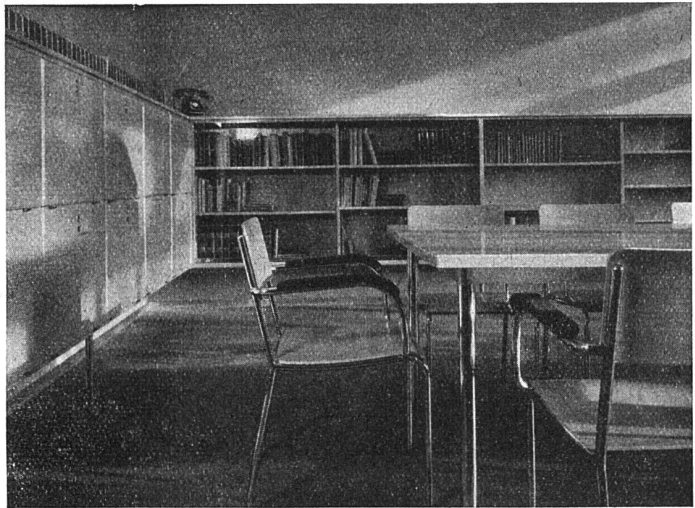
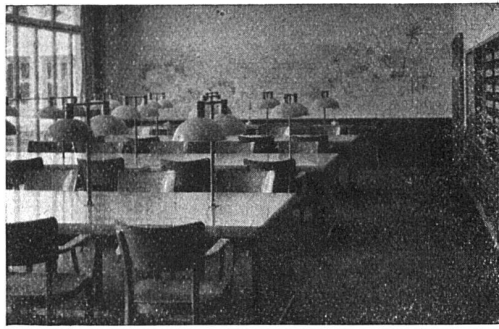
zur Steuerung

der **Wärmeproduktion** und der **Wärmeverteilung**. Sie können

„ganz auf, ganz zu“

oder „schrittweise“ regulieren.

LANDIS & GYR^A ZUG



Neubau des Kaufmännischen Vereins Basel.

Suter & Burckhardt, Architekten BSA, W. Weisser, Architekt, Basel.

Salubra im Schulzimmer?!...

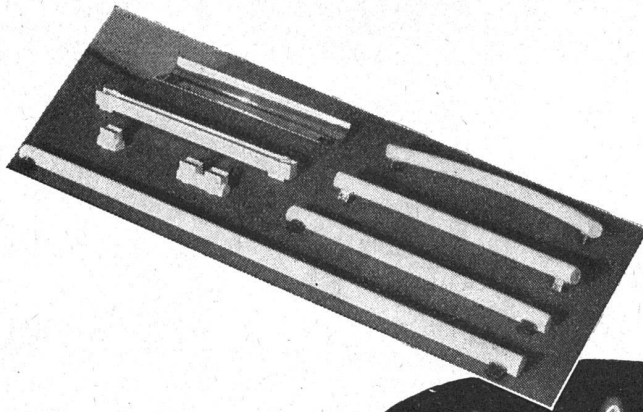
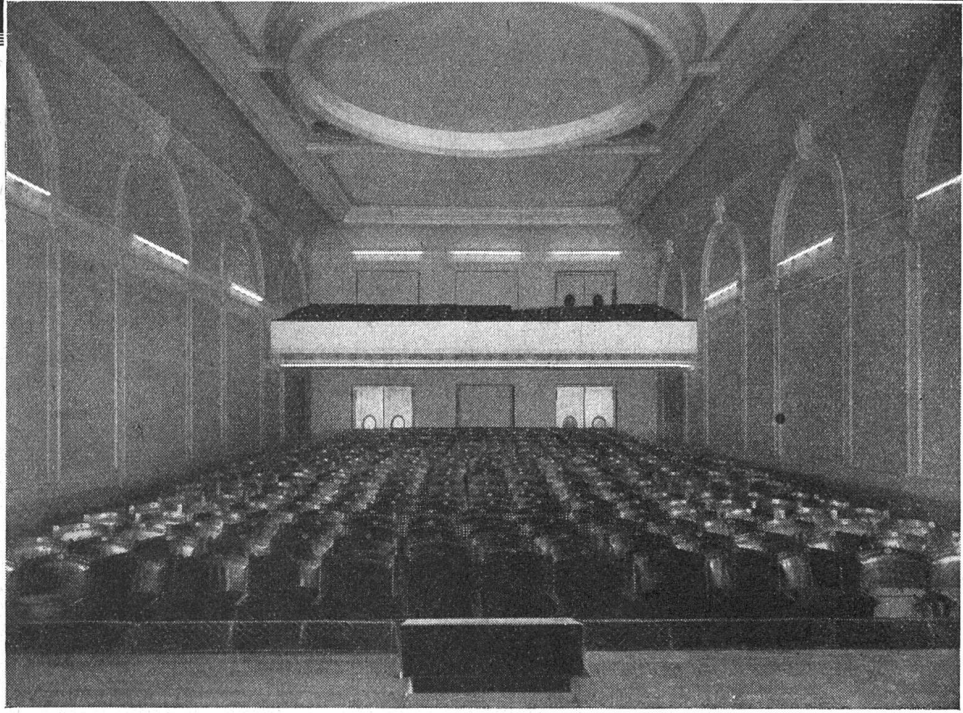


- A. Sie meinen wirklich, ich soll Salubra im Schulzimmer verwenden?
- B. Natürlich, gerade für solche Zwecke wurde ja die Panzer-Salubra geschaffen.
- A. Panzer-Salubra? Was ist denn das?
- B. Ein besonders widerstandsfähiges Material, sehr stossfest, reisst nicht, blättert nicht ab, ist leicht zu reinigen und auszubessern, wenn einmal etwas passiert. Alle Schulzimmer im Neubau des Kaufmännischen Vereins in Basel sind mit Panzer-Salubra ausgestattet.

Panzer-Salubra eignet sich für alle, starker Zirkulation ausgesetzte Räume, also für Büros, Treppenhäuser, Gänge, Schulzimmer. Verlangen Sie von Ihrem Tapetenlieferanten das Salubra-Kärtchen 393 mit zahlreichen Panzer-Salubra-Strukturen. Auch wir geben immer gern Auskunft.

Salubra A.G. Basel 16

Moderner LICHTARCHITEKTUR



LICHTBAUELEMENTE

Zeitgemässe Innen- und Aussenarchitektur fordert Betonung ihrer schlichten Linien und Flächen durch Licht. Lichtbauelemente genormter Form und Abmessungen sollen zusammen mit leichter Montage und bequemer Auswechslung ermöglichen, Lichtornamente zu bilden, Leuchtlinien zu formen, Lichtkonstruktionen beliebigen Ausmasses zu bauen.

„PHILINEA“-LEUCHTRÖHREN

Die neue Philips „Philinea“ Wolfram-Leuchtröhre erfüllt vollkommen diese vielfältigen Anforderungen. Genormte Ausmasse, gleichmässige Ausleuchtung durch Spezial-Wolframdrahtwendel, hervorragende Lichtausbeute, Vermeidung jeder Blendung, abstandslose Reihbarkeit sind ihre besonderen Vorteile.

PHILIPS *„Philinea“* **LAMPEN**

Bezugsquellennachweis: Philips-Lampen A.-G., Zürich, Manessestr. 192. Telephon 5 8610