

Zeitschrift: Das Werk : Architektur und Kunst = L'oeuvre : architecture et art
Band: 26 (1939)
Heft: 1

Rubrik: Doppelwohnhaus auf dem Bruderholz in Basel : Architekt H. Mühly, Basel

Nutzungsbedingungen

Die ETH-Bibliothek ist die Anbieterin der digitalisierten Zeitschriften. Sie besitzt keine Urheberrechte an den Zeitschriften und ist nicht verantwortlich für deren Inhalte. Die Rechte liegen in der Regel bei den Herausgebern beziehungsweise den externen Rechteinhabern. [Siehe Rechtliche Hinweise.](#)

Conditions d'utilisation

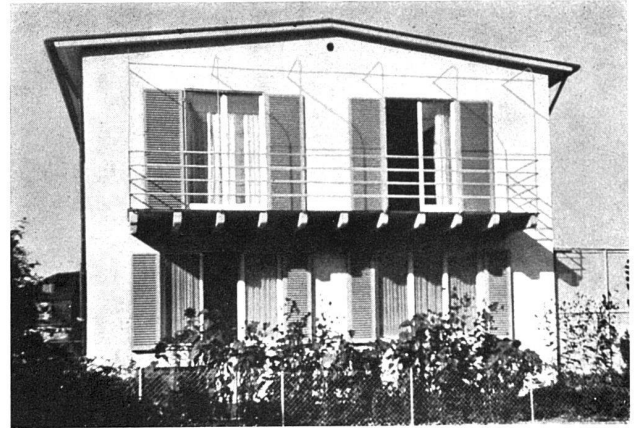
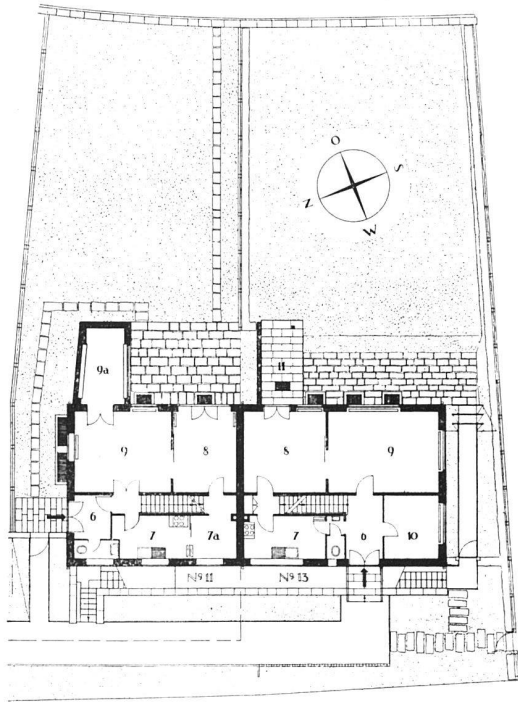
L'ETH Library est le fournisseur des revues numérisées. Elle ne détient aucun droit d'auteur sur les revues et n'est pas responsable de leur contenu. En règle générale, les droits sont détenus par les éditeurs ou les détenteurs de droits externes. [Voir Informations légales.](#)

Terms of use

The ETH Library is the provider of the digitised journals. It does not own any copyrights to the journals and is not responsible for their content. The rights usually lie with the publishers or the external rights holders. [See Legal notice.](#)

Download PDF: 29.03.2025

ETH-Bibliothek Zürich, E-Periodica, <https://www.e-periodica.ch>

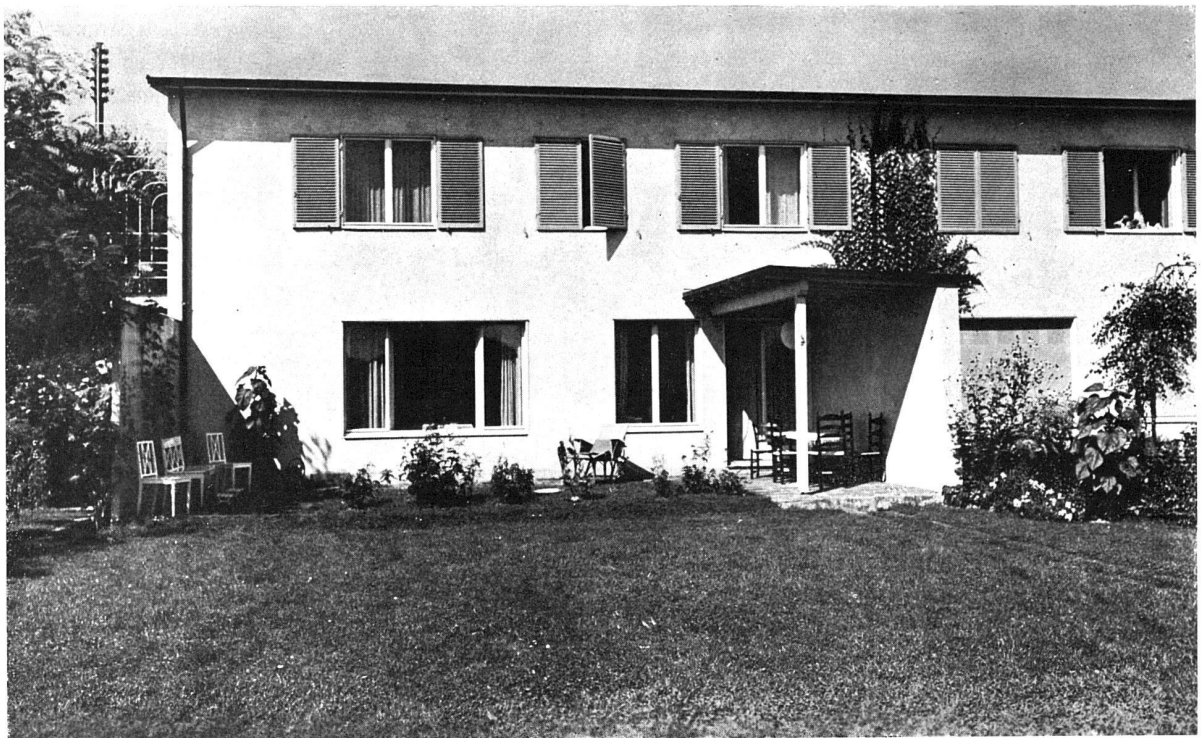
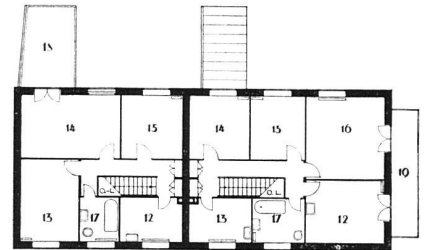
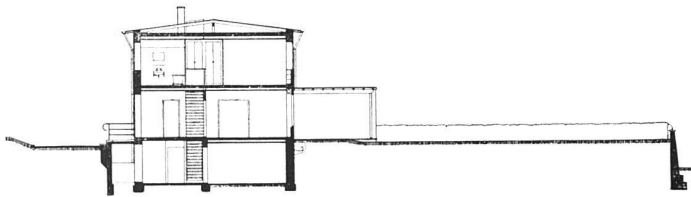


Ansicht aus Süd-Südwest; unten Ansicht aus Südosten

Doppelwohnhaus auf dem Bruderholz in Basel
H. Mähly, Architekt BSA, Basel

Grundrisse und Schnitt 1:400

links Erdgeschoss und Situation: 6 Vorplatz, 7 Küche, 7a Office, 8 Esszimmer, 9 Wohnzimmer, 9a Schreibzimmer, 10 Arbeitszimmer, 11 Veranda
rechts unten Obergeschoss: 12-16 Schlafzimmer, 17 Bad, 18 Terrasse, 19 Balkon, O. L. Oberlicht





Ostseite

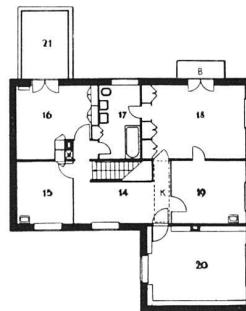
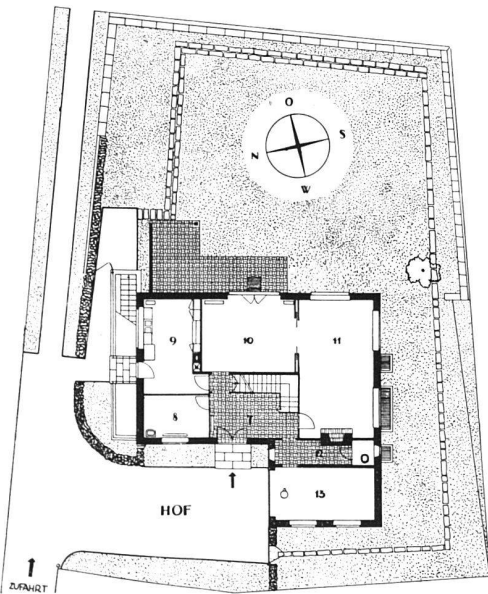
Haus L. auf dem Bruderholz in Basel H. Mähly, Architekt BSA, Basel

Situierung: Völlig freie Lage nach Osten und Süden. Verbindung mit der Verkehrsstrasse durch eine ca. 30 m lange Zufahrt. Konstruktion und Material: Backsteinbau mit Weisskalkabrieb. Ziegelwalmdach mit innerer Faserplatten-Isolierung. Bodenbeläge der Wohn- und Schlafräume Pitschpiniere. Oelheizung. Zahlreiche Wandschränke. Wäscheaufzug von der Waschküche bis zum Schlafgeschoss. Bauzeit und Baukosten: Bezug im Herbst 1934. Kosten pro Kubikmeter Fr. 69,90.

Seite 24:

Doppelwohnhaus auf dem Bruderholz in Basel
H. Mähly, Architekt BSA, Basel

Situierung: Die Häuser geniessen nach Südosten einen unverbaubaren Ausblick in den Jura. Die Hauseingänge liegen auf der Nord- und Nordwestseite. Das Haus links fängt mit dem vorgebauten kleinen Zimmer die Südsonne auf, das davorliegende Plattenhöfchen ist vor dem Einblick der Nachbarn geschützt. Konstruktion und Material: Backsteinbau mit ungestrichenem Weisskalkabrieb. Flachgeneigtes Bandkupferdach. Oberlicht über der Treppe. Böden in den Wohnzimmern Buchenlangriemen, im ganzen ersten Stock Inlaid auf Holzgebälk. Bauzeit und Baukosten: Bezug im Herbst 1934. Kubikmeterpreis Fr. 58,90 für das grössere Haus, Fr. 62,50 für das kleine Haus.



Grundriss Haus L. 1:400

Erdgeschoss mit Situation: 7 Vorplatz, 8 Mädchenzimmer, 9 Küche, 10 Esszimmer, 11 Wohnzimmer, 12 Garderobe, 13 Garage

Erster Stock: 14 Flur, 15 Gästezimmer, 16 Sohn, 17 Bad, WC, 18 Damenzimmer, 19 Herrenzimmer, 20 Studierzimmer, 21 Terrasse, K Kippstreppe, B Balkon, W Wäscheschacht

Fotos: W. Dierks, Basel