

Zeitschrift: Das Werk : Architektur und Kunst = L'oeuvre : architecture et art
Band: 26 (1939)
Heft: 3

Rubrik: Eglise protestante de Villeret (Ct. Berne) : architecte Ch. Kleiber

Nutzungsbedingungen

Die ETH-Bibliothek ist die Anbieterin der digitalisierten Zeitschriften. Sie besitzt keine Urheberrechte an den Zeitschriften und ist nicht verantwortlich für deren Inhalte. Die Rechte liegen in der Regel bei den Herausgebern beziehungsweise den externen Rechteinhabern. [Siehe Rechtliche Hinweise.](#)

Conditions d'utilisation

L'ETH Library est le fournisseur des revues numérisées. Elle ne détient aucun droit d'auteur sur les revues et n'est pas responsable de leur contenu. En règle générale, les droits sont détenus par les éditeurs ou les détenteurs de droits externes. [Voir Informations légales.](#)

Terms of use

The ETH Library is the provider of the digitised journals. It does not own any copyrights to the journals and is not responsible for their content. The rights usually lie with the publishers or the external rights holders. [See Legal notice.](#)

Download PDF: 14.03.2025

ETH-Bibliothek Zürich, E-Periodica, <https://www.e-periodica.ch>

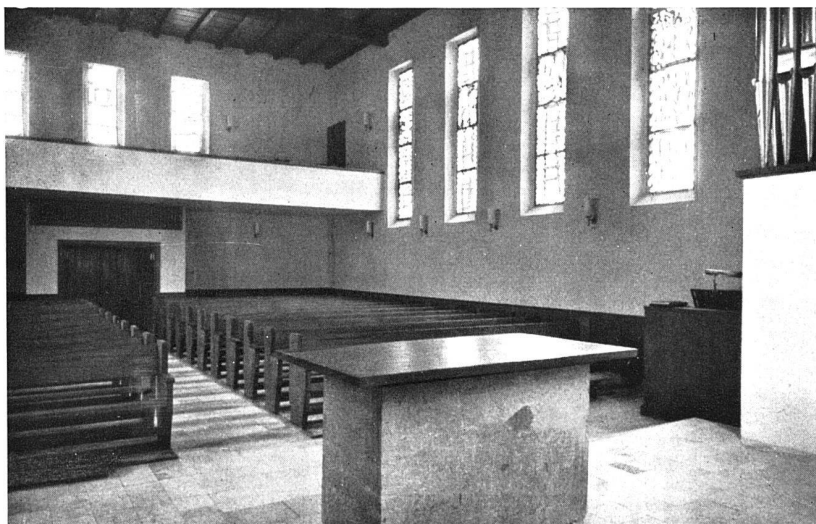
Eglise protestante
de Villeret (Ct. de Berne)
Charles Kleiber,
architecte FAS, Moutier

Le projet est le résultat d'un
concours restreint (janvier 1936) où
il a obtenu le 1er rang. Le projet
a été exécuté sans modifications
importantes.



Angle est
en bas: Intérieur vers la tribune

Photographies: P. Nicolet, St-Imier



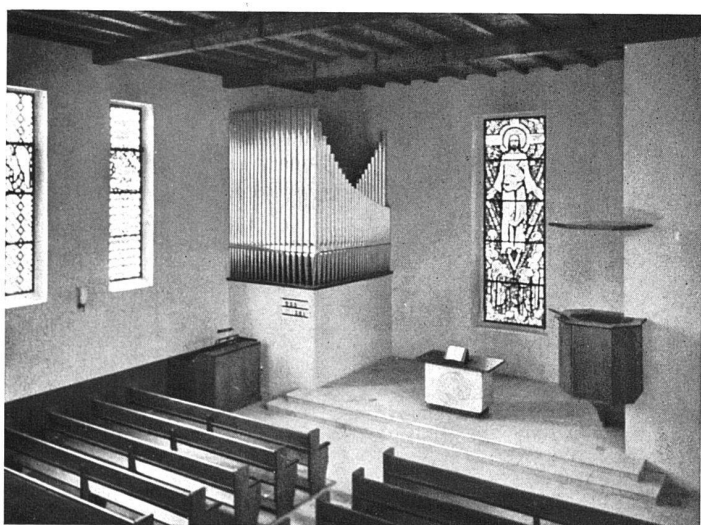
Construction:

Maçonnerie apparente en pierre calcaire de St-Imier, 50 cm d'épaisseur, y compris un revêtement de 12 cm en briques cuites à l'intérieur. Plafond en bois avec poutres apparentes.

Les vitraux ont été exécutés par Labouret, verrier à Paris, et dessinés par H. Vermeil, Paris; système verre taillé et béton. (Voir Illustration no. de Noël 1936.) Sujets dans le chœur: L'Ascension (6 x 1,5 m). Fenêtres latérales: Les quatre évangélistes et quatre symboles. Le médaillon (tête de Christ) en relief devant le font baptismal a été fait par M. Léon Perrin de La Chaux-de-Fonds; orgue de Kuhn S. A., Männedorf, d'après le projet de M. Schneider, expert à La Chaux-de-Fonds; les cloches ont été fournies par la Maison Ruetschi S. A. à Aarau; l'horloge a été construite par l'Ecole d'horlogerie de St-Imier et de Neuchâtel.



Eglise protestante de Villeret
Charles Kleiber, architecte FAS, Moutier



Intérieur vers le chœur

Installation des chauffages à l'air avec aérochauffeur électrique (Sulzer frères et Société des Forces électriques de la Goule à St-Imier). Les autres travaux ont été exécutés par les artisans de Villeret et de St-Imier. Travail de chômage avec subventions de la Confédération et du Canton.