

Zeitschrift: Das Werk : Architektur und Kunst = L'oeuvre : architecture et art
Band: 27 (1940)
Heft: 5: Tessiner Heft

Werbung

Nutzungsbedingungen

Die ETH-Bibliothek ist die Anbieterin der digitalisierten Zeitschriften. Sie besitzt keine Urheberrechte an den Zeitschriften und ist nicht verantwortlich für deren Inhalte. Die Rechte liegen in der Regel bei den Herausgebern beziehungsweise den externen Rechteinhabern. [Siehe Rechtliche Hinweise.](#)

Conditions d'utilisation

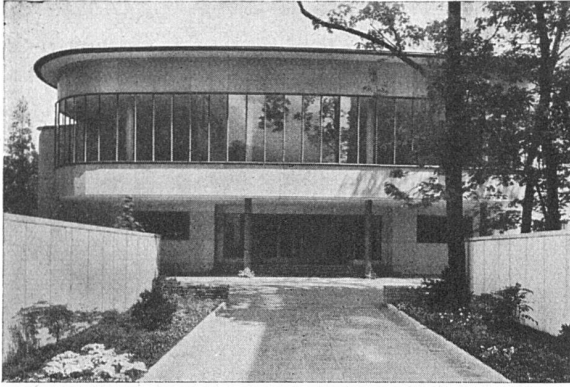
L'ETH Library est le fournisseur des revues numérisées. Elle ne détient aucun droit d'auteur sur les revues et n'est pas responsable de leur contenu. En règle générale, les droits sont détenus par les éditeurs ou les détenteurs de droits externes. [Voir Informations légales.](#)

Terms of use

The ETH Library is the provider of the digitised journals. It does not own any copyrights to the journals and is not responsible for their content. The rights usually lie with the publishers or the external rights holders. [See Legal notice.](#)

Download PDF: 02.04.2025

ETH-Bibliothek Zürich, E-Periodica, <https://www.e-periodica.ch>



Metallbau Koller, Basel
Holeestrasse 85, Telefon 3 39 77

Metall-Fenster und -Türen
Vitrinen, Blumenfenster, Metallarbeiten
für den Innenausbau

Kirche an der Dufourstrasse in Basel
Arch.: Prof. O. R. Salvisberg, Zürich
Mitarbeiter F. W. Brandenberger, Basel

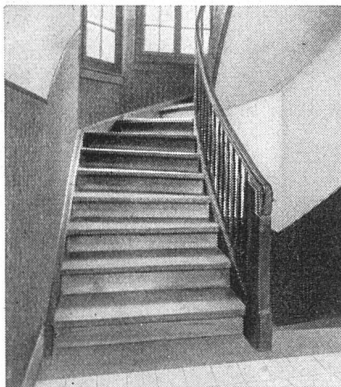


Schenkerstoren

Zürich
Telephon 3 90 40

Schönenwerd
Telephon 31352

Knickarmstoren
Schaufenster-, Fenster- und
Terrassenstoren



E. und A. Meier, Zürich 10

Dorfstrasse 19 Telephon 62128

Holzbau

Knarrfreie Treppen. Aufsatteln von ausgelaufenen
Treppen. Holzbalkendecken bis 10 m Spannweite.
Brandbombensichere Dächer und Decken



WALO BERTSCHINGER
Bauunternehmung Zürich
Abteilung Spezialbetonbeläge

Ausführung in Kieserling Spezialbeton „DUROCRET“

122

Die Firmen, deren Inserate die nebenstehende Marke zeigen, sind
Aussteller in der öffentlichen Schweizer Baumuster-Centrale Zürich
Talstrasse 9, Börsenblock Eintritt frei: Montag bis Freitag 9-19, Samstag 9-17

