

**Zeitschrift:** Das Werk : Architektur und Kunst = L'oeuvre : architecture et art  
**Band:** 27 (1940)  
**Heft:** 2

## Werbung

### Nutzungsbedingungen

Die ETH-Bibliothek ist die Anbieterin der digitalisierten Zeitschriften. Sie besitzt keine Urheberrechte an den Zeitschriften und ist nicht verantwortlich für deren Inhalte. Die Rechte liegen in der Regel bei den Herausgebern beziehungsweise den externen Rechteinhabern. [Siehe Rechtliche Hinweise.](#)

### Conditions d'utilisation

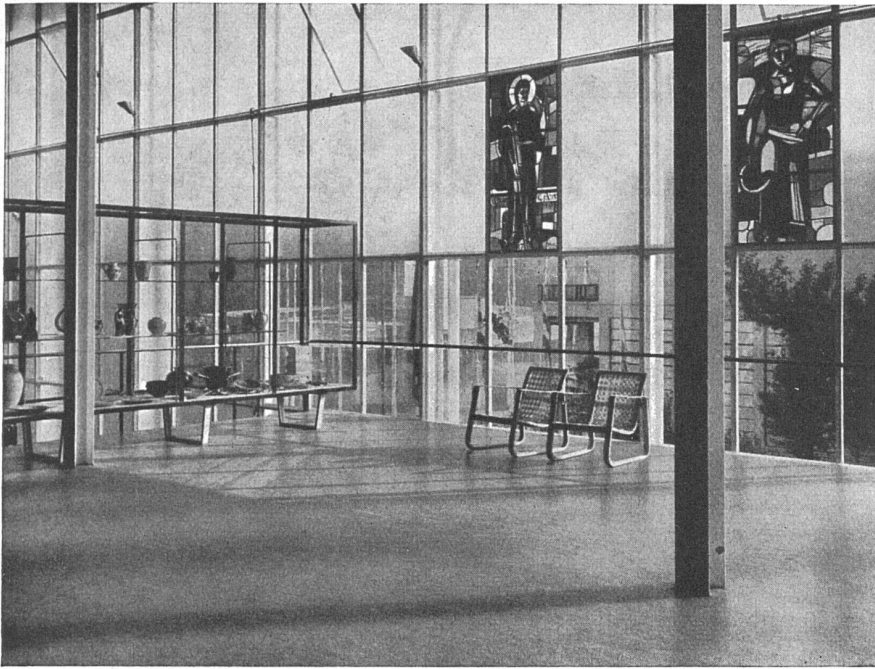
L'ETH Library est le fournisseur des revues numérisées. Elle ne détient aucun droit d'auteur sur les revues et n'est pas responsable de leur contenu. En règle générale, les droits sont détenus par les éditeurs ou les détenteurs de droits externes. [Voir Informations légales.](#)

### Terms of use


The ETH Library is the provider of the digitised journals. It does not own any copyrights to the journals and is not responsible for their content. The rights usually lie with the publishers or the external rights holders. [See Legal notice.](#)

**Download PDF:** 02.04.2025

**ETH-Bibliothek Zürich, E-Periodica, <https://www.e-periodica.ch>**



**Pavillon Suisse  
Paris 1937:**

 -Belagskombination  
Marmolino auf Korkment

Millionen von Menschen schritten über die hier gezeigten Bodenbeläge hinweg  
Nach Schluss dieser Ausstellungen fand das gleiche Material in Bauten erneut Verwendung

# LINOLEUM GIUBIASCO

Zürich, SBC Talstr. 9

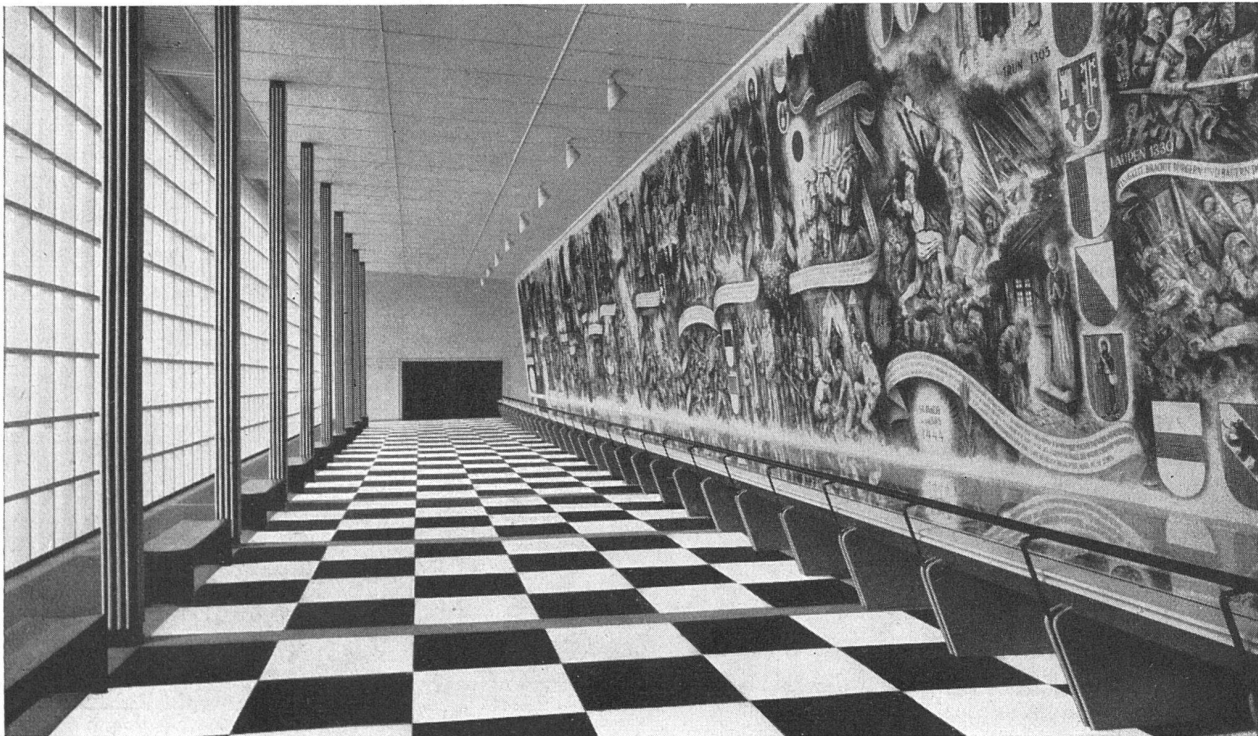
Ständige Ausstellung

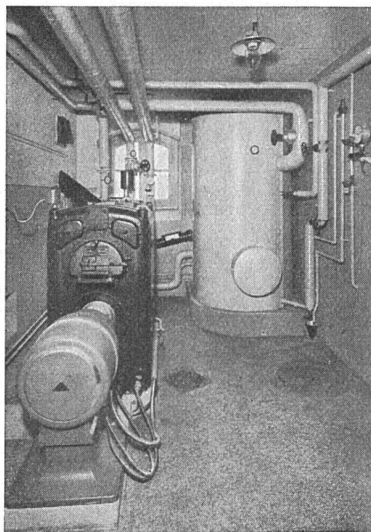
Baumesse Gurtengasse 3, Bern

Schweizerische Landesausstellung 1939:



- Belagskombination Walton Uni auf Korkment





Zentralheizungen aller Systeme  
 Sanitäre Anlagen  
 Tankanlagen für Benzin und Oel «Autorève»  
 Eigener Kesselbau

Zofingen

St. Gallen

Bern

Luzern

Basel

Zürich

**Lehmann & Cie. A.-G.**

vorm. Zentralheizungsfabrik Altorfer, Lehmann & Cie.

**In jedem Jahrhundert**  
 war die Wandbekleidung der erste Schritt, um einen Raum wohnlich zu gestalten. Für zeitgemässe Tapeten, Vorhänge, Wand- und Möbelstoffe ist **Tapeten Spörrli** führend.  
 Zürich Füsslistrasse 6 Telefon 36660

**Pythagoras**  
 die neuen, hochtransparenten **Detail-Zeichenpapiere** sind bestes Schweizerfabrikat und vielfach erprobt. In fünf verschiedenen Stärken erhältlich. Bitte verlangen Sie das neue Musterbuch TP3a

**Scholl**

Zürich Poststr. 3 beim Paradeplatz Tel. 35.710

**Rolläden**  
 aller Systeme

Rolljalousien · Schattendecken & Jalousieläden

**J. Sum**  
 Rolladenfabrik Olten

# AUSSTELLUNGS-KALENDER

| ORT                       | LOKAL  | WERKE  | DATUM  |
|---------------------------|--|--|--|
| <b>Aarau</b>              | Gewerbemuseum  | Antiquarium und Münzsammlung<br>Kleinere wechselnde Ausstellungen im Gang, Erdgeschoss<br>Grosser Ausstellungssaal militärisch besetzt   |  |
| <b>Basel</b>              | Gewerbemuseum<br>Kunsthalle<br>Pro Arte<br>Robert Klingele<br>Aeschenvorstadt 36<br>Galerie Bettie Thommen<br>Petersplatz 11   | Unsere Musikinstrumente. — Akustische Demonstrationen.<br>Wöchentliche Abendführungen mit musikalischen Proben<br>Jüngere französische Graphiker<br>Niklaus Stöcklin<br>Bilder alter Meister — Schweizer Kunst des 19. und 20. Jahrh.<br>Verkaufsstelle der Ortsgruppe Basel des SWB<br>Ernesto Schiess, Bilder aus Tunis etc.   | } bis 18. Februar<br>13. Jan. b. 18. Febr.<br>24. Febr. b. 25. März<br>ständig<br>ständig<br>10. Febr. b. 7. März  |
| <b>Bern</b>               | Kunsthalle<br>Kunstmuseum<br>Gewerbemuseum<br>Kunsthandlung A. Klippstein<br>Amthausgasse 16<br>Intérieur Maria Bieri<br>Marktgasse 56   | Gesamtausstellung Victor Surbek<br>Französische Graphik des 19. und 20. Jahrhunderts. — Skulpturen<br>von Marguerite Bay und Walter Schnegg<br>Anstellung von Meisterwerken aus den Museen Basel, Bern,<br>Genf, Zürich. — Sammlung Oskar Reinhart<br>Keine Ausstellungen wegen anderw. Inanspruchnahme der Räume<br>Alte und moderne Originalgraphik<br>Verkaufsstelle des Schweiz. Werkbundes  | } 20. Jan. b. 25. Febr.<br>2. März b. 25. April<br><br><br><br><br><br>ständig   |
| <b>Chur</b>               | Kunsthaus  | Oeffentliche Kunstsammlung<br>Schweizerische Malerinnen  | ständig<br>25. Febr. b. 16. März   |
| <b>Genf</b>               | Athénée  | Maurice Sarkisoff (sculpteur), Frédéric Gillet (artiste peintre)<br>Exposition collective. — Expositions particulières par panneaux  | 3 au 22 février<br>24 févr. au 7 mars  |
| <b>Lausanne</b>           | Galerie Paul Vallotton S. A.<br>rue Grand-Chêne 7  | Werner Feuz, paysages du Léman et du Valais  | 17 févr. au 2 mars   |
| <b>Luzern</b>             | Kunstmuseum  |  |  |
| <b>Neuenbürg</b>          | Galerie Léopold Robert   | Exposition d'œuvres des soldats de la 2 <sup>me</sup> division   | 13 janv. au 11 febr.   |
| <b>Schaff-<br/>hausen</b> | Betz-Wirth, Ringkengässchen<br>Museum zu Allerheiligen   | Verkaufsstelle des Schweiz. Werkbundes<br>Tessiner Künstler, Kohler, Lüssi, Roretta, Schürch, Liermann   | ständig<br>7. Jan. b. 24. Febr.  |
| <b>Solothurn</b>          | Städtisches Museum   |  |  |
| <b>St. Gallen</b>         | Kunstmuseum  | Ausstellung des künstl. Nachlasses Willi Jahn 1904—1939  | bis Mitte Februar  |
| <b>Winterthur</b>         | Kunstmuseum<br>Gewerbemuseum   | Karl Walser und Max Fueter   | 18. Febr. b. 25. März  |
| <b>Zürich</b>             | Kunstgewerbemuseum<br>Ausstellungsstrasse 60<br>Kunsthaus<br>Graphische Sammlung der<br>E. T. H.<br>Galerie Aktuaryus<br>Pelikanstrasse 3<br>Galerie Talacker A.-G.<br>Haus zur Spindel<br>St. Peterstrasse 11<br>Kunstsalon Wolfsberg<br>Bederstrasse 109<br>Pestalozzianum, Beckenhofstr.<br>Schweizer Baumuster-Centrale<br>SBC, Talstr. 9, Börsenblock | Schweizer Graphik und Typographie im Zeichen des Krieges<br>1939/40 — 1914/18 — 1798/1815<br>Warenpackungen<br>Paul Klee<br><br>Cinquante œuvres d'art français (huiles, dessins, sculptures)<br>Kollektivausstellung Wilhelm Gimmi, Zürich-Paris<br>Gemälde alter Meister<br>Ständige Verkaufs-Ausstellung von Arbeiten des Schweizer<br>Kunstgewerbes und der Schweizer Heimindustrie<br><br>Wertbeständige Kunst<br><br>Zum Arbeitsprinzip im mathematischen Unterricht. Schüler- und<br>Demonstrationsmodelle von Dr. H. Kaufmann, Rheinfelden<br>Das schweiz. Schulwandbilderwerk (Originale und Drucke)<br>Ständige Baumaterial- und Baumuster-Ausstellung | } 11. Febr. b. 10. März<br>Ende März b. Mai<br>16. Febr. b. 25. März<br><br>28. Jan. b. 25. Febr.<br>28. Febr. b. 21. März<br>ständig<br>ständig<br>ständig<br><br>} bis Ende März<br>ständig, Eintritt frei<br>9—19, Sa. 9—17 |



*Feine Beschläge*

**F. BENDER, ZÜRICH**

Oberdorfstrasse 9 und 10 Telephone 27.192

Besichtigen Sie meine Ausstellung in der Bau-Centrale Zürich