

**Zeitschrift:** Das Werk : Architektur und Kunst = L'oeuvre : architecture et art  
**Band:** 28 (1941)  
**Heft:** 6/7

## **Werbung**

### **Nutzungsbedingungen**

Die ETH-Bibliothek ist die Anbieterin der digitalisierten Zeitschriften. Sie besitzt keine Urheberrechte an den Zeitschriften und ist nicht verantwortlich für deren Inhalte. Die Rechte liegen in der Regel bei den Herausgebern beziehungsweise den externen Rechteinhabern. [Siehe Rechtliche Hinweise.](#)

### **Conditions d'utilisation**

L'ETH Library est le fournisseur des revues numérisées. Elle ne détient aucun droit d'auteur sur les revues et n'est pas responsable de leur contenu. En règle générale, les droits sont détenus par les éditeurs ou les détenteurs de droits externes. [Voir Informations légales.](#)

### **Terms of use**

The ETH Library is the provider of the digitised journals. It does not own any copyrights to the journals and is not responsible for their content. The rights usually lie with the publishers or the external rights holders. [See Legal notice.](#)

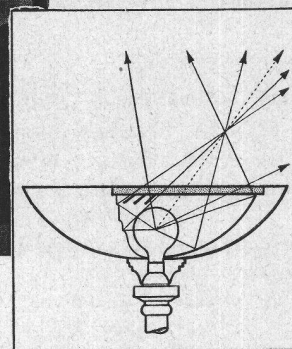
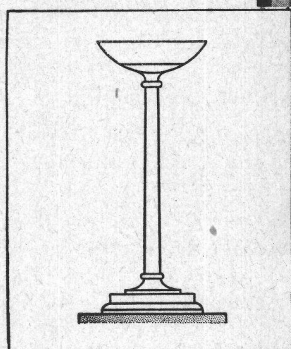
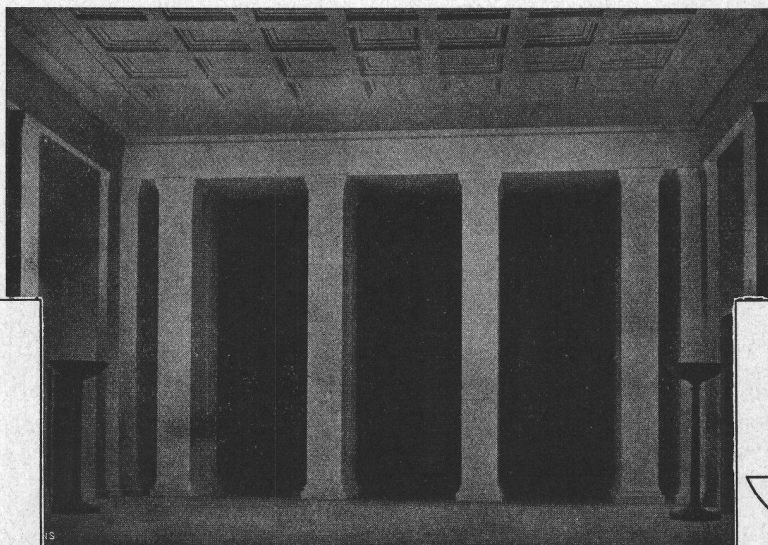
**Download PDF:** 16.03.2025

**ETH-Bibliothek Zürich, E-Periodica, <https://www.e-periodica.ch>**



**SIEMENS**

# BELEUCHTUNGSANLAGEN

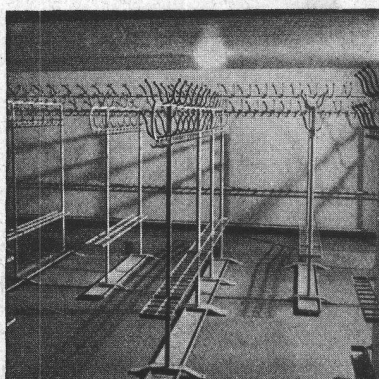


Unsere neuzeitliche Lichtarchitektur ermöglicht es, repräsentativen Räumen ein ganz besonderes Gepräge zu geben.

*Beratung, Projektierung durch*

**SIEMENS ELEKTRIZITÄT SERZEUGNISSE AG.**

ZÜRICH, LÖWENSTR. 35. TEL. 536 00



Tonhalle und Kongressgebäude Zürich

## **GEBR. TUCHSCHMID, Frauenfeld und Zürich** **Eisenkonstruktionswerkstätte**

*Spezialitäten: Massengarderobeanlagen in pat. System  
für Theater, Säle und Kinos*

*Stahltüren und Türzargen*

*Stahlfenster für Fabrik- und Wohnungsbau*

*Kittlose Verglasungen System Fortuna*



### **Solid, gleitfest und schön sind unsere Treppen und Beläge aus «Basaltolit-Quarzit»**

Treppenaufgang zum neuen Kongress-Saal (Zürich) mit Blick auf den grossen Durchgangs-Hallenbelag, heller und dunkler Basaltolit-Quarzit, poliert, Gehflächen granithart und gleitfest geraut.

**Spezialbeton A.-G.**

STAAD (St. Gallen)

BASEL · BERN ·



**Kunststeinwerke**

Telephon 21 34

LUZERN · ZÜRICH