

Zeitschrift: Das Werk : Architektur und Kunst = L'oeuvre : architecture et art
Band: 28 (1941)
Heft: 9

Werbung

Nutzungsbedingungen

Die ETH-Bibliothek ist die Anbieterin der digitalisierten Zeitschriften. Sie besitzt keine Urheberrechte an den Zeitschriften und ist nicht verantwortlich für deren Inhalte. Die Rechte liegen in der Regel bei den Herausgebern beziehungsweise den externen Rechteinhabern. [Siehe Rechtliche Hinweise.](#)

Conditions d'utilisation

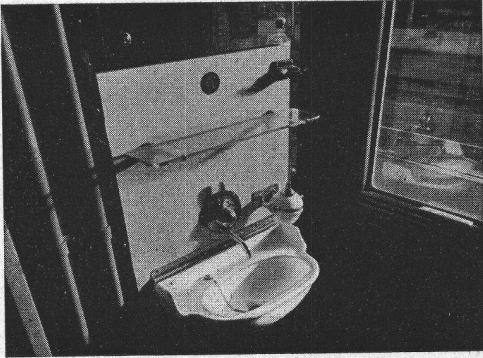
L'ETH Library est le fournisseur des revues numérisées. Elle ne détient aucun droit d'auteur sur les revues et n'est pas responsable de leur contenu. En règle générale, les droits sont détenus par les éditeurs ou les détenteurs de droits externes. [Voir Informations légales.](#)

Terms of use

The ETH Library is the provider of the digitised journals. It does not own any copyrights to the journals and is not responsible for their content. The rights usually lie with the publishers or the external rights holders. [See Legal notice.](#)

Download PDF: 29.03.2025

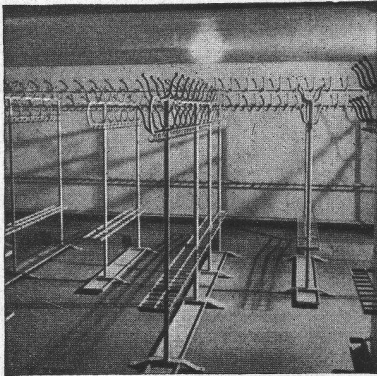
ETH-Bibliothek Zürich, E-Periodica, <https://www.e-periodica.ch>



GLANZ Eternit-Platten

Auch die SBB verwenden als zweckdienlichen Wandschutz hinter den Lavoirs in ihren neuen Wagen diesen hübschen und dauerhaften Wandschutz.

Glanz-Eternit AG. Niederurnen Tel. 4 16 71



GEBR. TUCHSCHMID, Frauenfeld und Zürich **Eisenkonstruktionswerkstätte**

*Spezialitäten: Massengarderobeanlagen in pat. System
für Theater, Säle und Kinos*

Stahltüren und Türzargen

Stahlfenster für Fabrik- und Wohnungsbau

Kittlose Verglasungen System Fortuna

Tonhalle und Kongressgebäude Zürich



Albert Meyer, Eisenbau, Solothurn

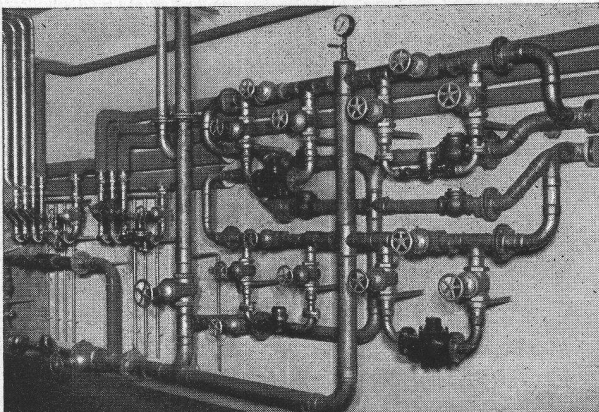
Patriotenweg 8 Telephon 2 35 89

Schaufensteranlagen

mit Spezialprofilen in Eisenbronze
und rostfreiem Stahl

Hoch- und Industriebauten (Stahlskelettbauten)

Metalltüren, Gasschutztüren, Schiebefenster



W. Goldenbohm, Zürich 8

Dufourstrasse 47 Telephone 2 08 60 und 2 47 75

Sanitäre Installationen

Technisches Bureau

Wasserverteilerbatterie
in einer Grossanlage