

Zeitschrift: Das Werk : Architektur und Kunst = L'oeuvre : architecture et art
Band: 28 (1941)
Heft: 12

Werbung

Nutzungsbedingungen

Die ETH-Bibliothek ist die Anbieterin der digitalisierten Zeitschriften. Sie besitzt keine Urheberrechte an den Zeitschriften und ist nicht verantwortlich für deren Inhalte. Die Rechte liegen in der Regel bei den Herausgebern beziehungsweise den externen Rechteinhabern. [Siehe Rechtliche Hinweise.](#)

Conditions d'utilisation

L'ETH Library est le fournisseur des revues numérisées. Elle ne détient aucun droit d'auteur sur les revues et n'est pas responsable de leur contenu. En règle générale, les droits sont détenus par les éditeurs ou les détenteurs de droits externes. [Voir Informations légales.](#)

Terms of use

The ETH Library is the provider of the digitised journals. It does not own any copyrights to the journals and is not responsible for their content. The rights usually lie with the publishers or the external rights holders. [See Legal notice.](#)

Download PDF: 17.03.2025

ETH-Bibliothek Zürich, E-Periodica, <https://www.e-periodica.ch>



SIEMENS

INNENRAUM- LEUCHTEN

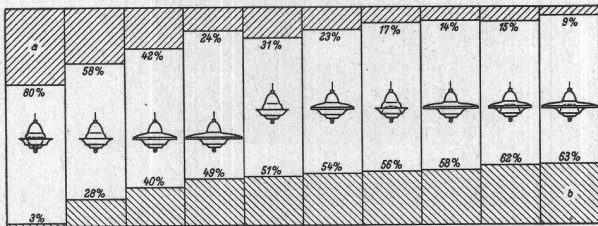
*Zweckmäßig
formschön
lichttechnisch richtig*



K 6. 156 | 3

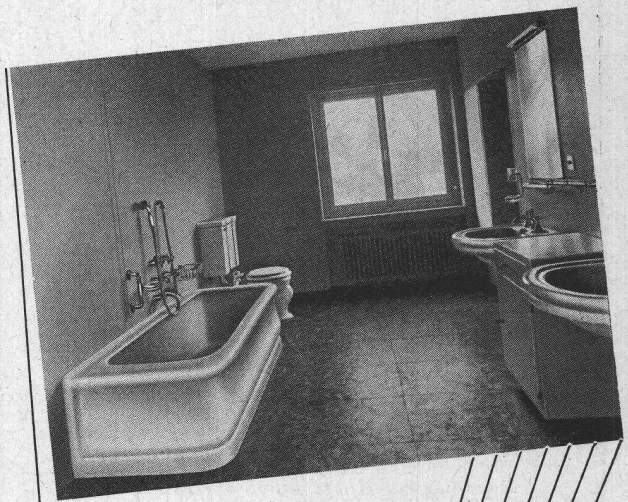
Siemens-Raumstrahler
mit veränderlicher Lichtverteilung

a Lichtstromanteil in der oberen Raumhälfte



b Lichtstromanteil in der unteren Raumhälfte

SIEMENS ELEKTRIZITÄT SERZEUGNISSE AG.
(ABT. SIEMENS-SCHUCKERT)
ZÜRICH, LÖWENSTR. 35. TEL. 5 36 00



Sanitäre Anlagen

Zentralheizungen

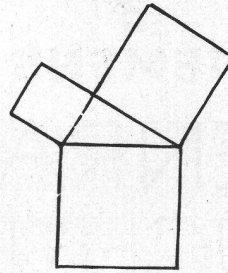
40 Jahre Facherrfahrung · Erstklassige Referenzen

BENZ & CIE

GLARUS ZÜRICH WATTWIL

Glücke

Es gibt Menschen, denen scheinbar alles zufliegt, alles glückt. Spielend meistern sie die Arbeit, das Leben. Sie haben ein strahlendes Aeusseres, ein ruhiges, ausgeglichenes, selbstsicheres Auftreten. Weshalb? Weil sie an Leib und Seele gesund sind, weil sie stark sind. Ein natürliches Mittel zu solcher Gesundheit und Stärke: regelmässige Ultraviolett-Bestrahlungen mit der Belmag-Bergsonne. Verlangen Sie die 2seitige illustrierte Aufklärungsschrift von der Belmag, Zürich, Bubenbergstrasse. Tel. 576 20.



Pythagoras

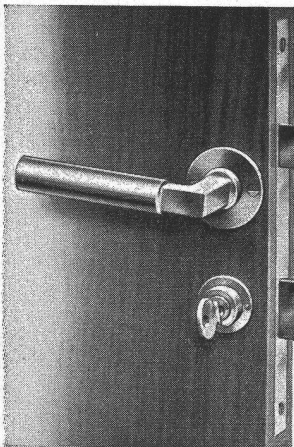
die neuen, hochtransparenten **Detail-Zeichenpapiere** sind bestes Schweizerfabrikat und vielfach erprobt. In fünf verschiedenen Stärken erhältlich. Bitte verlangen Sie das neue Musterbuch TP3a

Scholl

Zürich Poststr. 3 beim Paradeplatz Tel. 35.710

„KABA“ Zylinder-Sicherheitsschlösser

„ULTRA“ Doppelbart-Sicherheitsschlösser



für Haus- und Korridorüren

la. Schweizer Fabrikate

In allen bedeutenden Eisenwarenhandlungen erhältlich

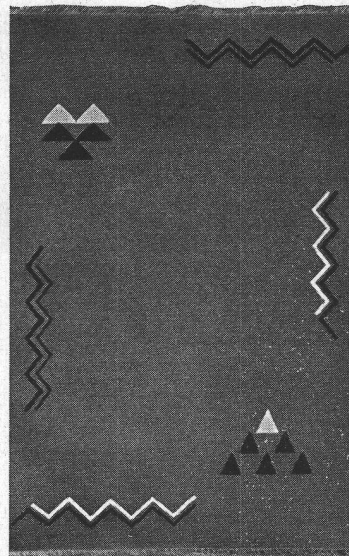
Auf Wunsch unverbindliche Vorführung durch die Fabrikationsfirma

BAUER A.-G., ZÜRICH 6
KASSENFABRIK · NORDSTRASSE 25

Gegründet 1862

Schweiz. Teppichfabrik Ennenda

Telegramme: Tapis Ennenda
Telephon: Glarus 184



Orient
Nr. 658

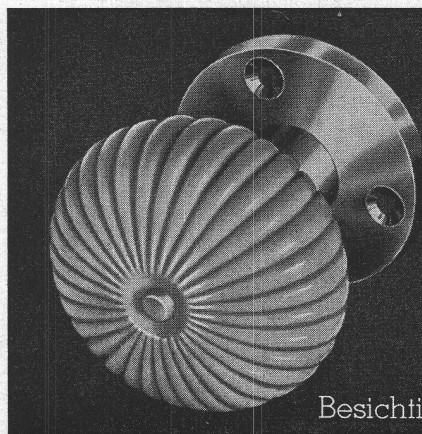
SALON-TEPPICHE

Qualität «Schweizer Orient» bis 580 cm Breite, in beliebiger Länge, feine, aparte, moderne Dessins, in Kolorit und Musterung jedem Raum angepasst. Einzelanfertigungen nach eigenen Entwürfen.

Verlangen Sie stets «Schweizer Orient» mit Plombe u. Armbrust

Ausstellungskalender (Die permanenten Ausstellungen der Museen sind nicht angeführt)

ORT	LOKAL	WERKE	DATUM
Aarau	Gewerbemuseum	Antiquarium und Münzsammlung — Kantonale Kunstsammlung	ständig
Basel	Gewerbemuseum	Weihnachtsausstellung der Basler Künstler	6. Dez. bis 4. Jan.
	Kunstmuseum	Johann-Heinrich-Füssli-Ausstellung (1741—1825)	7. Dez. b. Anf. 1942
	Pro Arte Rob. Klingele, Aeschenvorst.36	Bilder alter Meister — Schweizer Kunst des 19. und 20. Jahrh. Verkaufsstelle der Ortsgruppe Basel des SWB	ständig ständig
Bern	Kunsthalle	Weihnachtsausstellung bernischer Künstler	14. Dez. b. 18. Jan.
	Kunstmuseum		
	Gewerbemuseum Gutekunst & Klippstein Thunstrasse 7	Weihnachtsausstellung und Verkauf des bernischen Kleingewerbes Alte und moderne Originalgraphik	1.—31. Dezember
	Maria Bieri, Marktgasse 56	«Intérieur» Verkaufsstelle des Schweiz. Werkbundes	ständig
Chur	Kunsthaus	Oeffentliche Kunstsammlung	ständig
Genf	Athénée	Grande exposition collective de Noël	29 nov. au 30 déc.
Lausanne	Musée Arlaud, 3, Riponne		
	Galerie Paul Vallotton S. A. 7, rue du Grand-Chêne		
Luzern	Kunstmuseum	Weihnachts-Verkaufsausstellung d. stadtluzernischen Berufskünstler	bis 4. Januar
Neuenburg	Galerie Léopold Robert		
Schaffhausen	Museum zu Allerheiligen	Weihnachtsausstellung Schaffhauser Künstler	Nov.-Dezember
Solothurn	Städtisches Museum	Solothurner Künstler. Ferner die Maler: C. Amiet, P. Bodmer, E. Boss, P. Burkhardt, Ch. Clément, C. Roesch, F. Traffolet; Bildhauer: A. Huggler, J. Probst, A. Suter Ausstellung der Nationalspende	bis 4. Januar 10.—19. Januar
St. Gallen	Kunstmuseum	Weihnachtsausstellung der Sektion St. Gallen GSMBA	6. Dez. b. 4. Jan.
Weinfelden	«Scherbenhof»	Heimatstube und Kunstausstellung	ständig
Winterthur	Kunstmuseum Gewerbemuseum	Künstlergruppe Winterthur (Dezemberausstellung)	bis 31. Dezember
Zürich	Kunstgewerbemuseum Anstellungsstrasse 60	Wettbewerb Denkmal der Arbeit	Ende Jan b. M. Febr.
	Kunsthaus	Schweizer Bildhauer und Maler 1941 Das graphische Kabinett — Der graphische Kreis	bis 1. Februar bis 1. Februar
	Graphische Sammlung der E. T. H.	Odilon Redon, 1840—1916 Ant. van Dyck, 1599—1644	25. Okt. b. 31. Dez. 24. Jan. b. 31. März
	Galerie Aktuaryus Pelikanstrasse 3		
	Ateliers Bösiger & Indermaur Limmatquai 16	A. E. Heiniger, photographische Werke Eleonòr Fini, Gemälde	bis 15. Januar 30. Jan. b. 15. Febr.
	Galerie Talacker AG.	Gemälde alter Meister	ständig
	Kunstsalon Wolfsberg Bederstrasse 109	Gesamtausstellung der «Wolfsbergdrucke»	ständig
	Pestalozzianum, Beckenhofstr.	Selbstgemachtes Spielzeug Das gute Jugendbuch	1. Nov. b. Neujahr 26. Nov. b. Weihn.
	Haus zur Spindel St. Peterstrasse 11	Ständige Verkaufsausstellung von Arbeiten des Schweizer Kunstgewerbes und der Schweizer Heimindustrie	ständig
	«Heimethus» (Schweizer Heimatwerk), Uraniabrücke	Volkskunst und bäuerliches Handwerk, Sammlung von Schweizer Trachten der Gegenwart	ständig, 8 ¹ / ₂ —12 und 13 ¹ / ₂ —19 Uhr
Schweizer Baumuster-Centrale SBC, Talstr. 9, Börsenblock	Ständige Baumaterial- und Baumuster-Ausstellung	ständig, Eintritt frei 9—19, Sa. 9—17	



Feine Beschläge

F. BENDER, ZÜRICH

Oberdorfstrasse 9 und 10 Telephone 27.192

Besichtigen Sie meine Ausstellung in der Bau-Centrale Zürich