

**Zeitschrift:** Das Werk : Architektur und Kunst = L'oeuvre : architecture et art  
**Band:** 28 (1941)  
**Heft:** 1: Katholische Kirchenkunst

**Rubrik:** Kirche Dornach (Solothurn) : Architekt Hermann Baur BSA, Basel ;  
Architekt Vinc. Bühlmann, Dornach

### **Nutzungsbedingungen**

Die ETH-Bibliothek ist die Anbieterin der digitalisierten Zeitschriften. Sie besitzt keine Urheberrechte an den Zeitschriften und ist nicht verantwortlich für deren Inhalte. Die Rechte liegen in der Regel bei den Herausgebern beziehungsweise den externen Rechteinhabern. [Siehe Rechtliche Hinweise.](#)

### **Conditions d'utilisation**

L'ETH Library est le fournisseur des revues numérisées. Elle ne détient aucun droit d'auteur sur les revues et n'est pas responsable de leur contenu. En règle générale, les droits sont détenus par les éditeurs ou les détenteurs de droits externes. [Voir Informations légales.](#)

### **Terms of use**

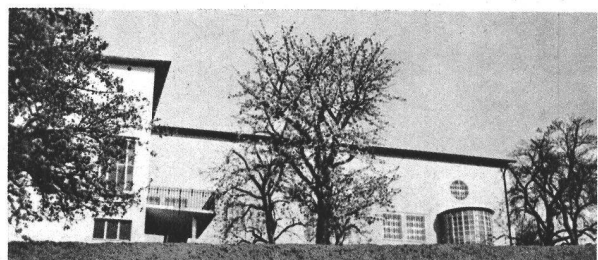
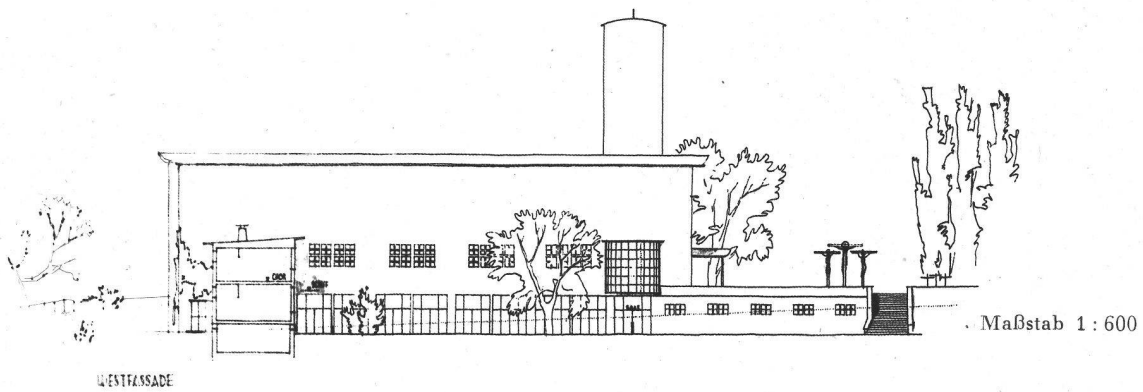
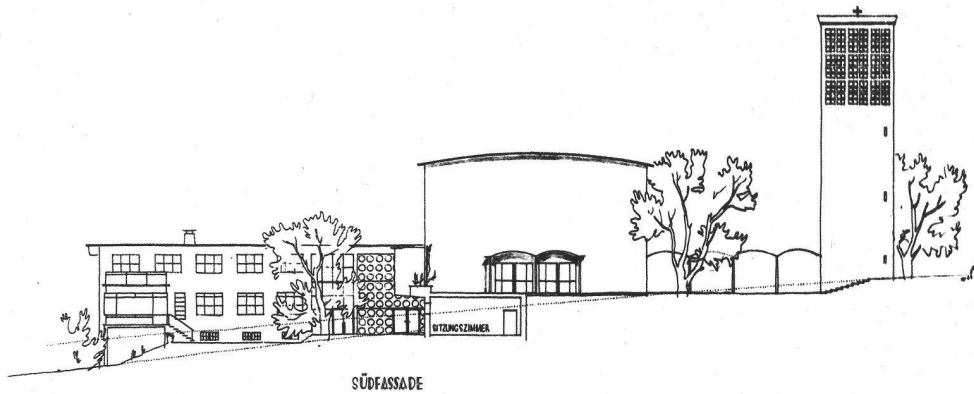
The ETH Library is the provider of the digitised journals. It does not own any copyrights to the journals and is not responsible for their content. The rights usually lie with the publishers or the external rights holders. [See Legal notice.](#)

**Download PDF:** 14.03.2025

**ETH-Bibliothek Zürich, E-Periodica, <https://www.e-periodica.ch>**

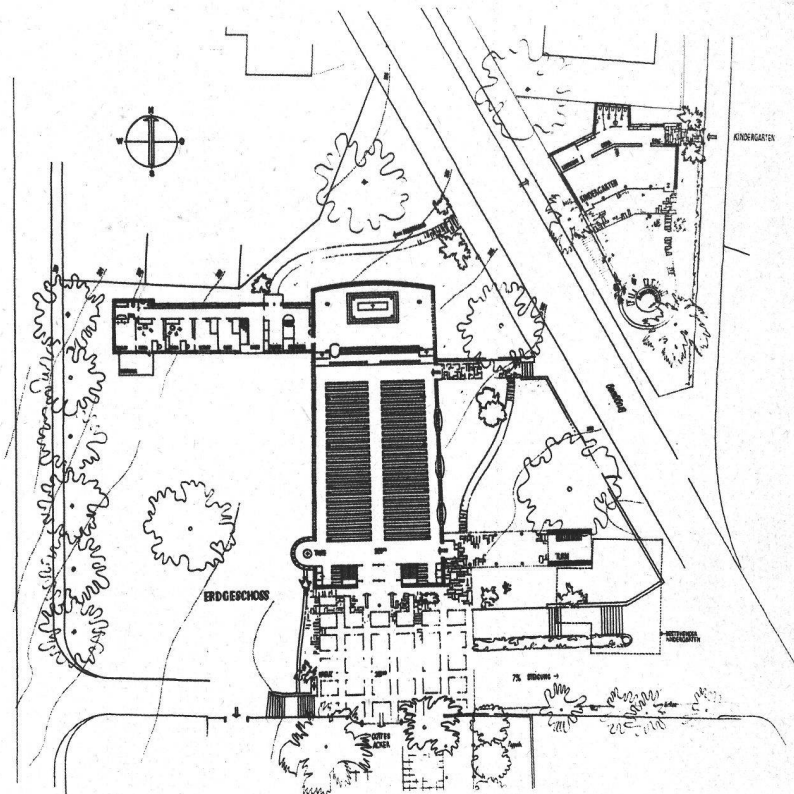
Kirche Dornach (Solothurn) Arch. H. Baur BSA. Ausführung in Gemeinschaft mit Arch. Vinc. Bühlmann, Dornach

Die Kirche wurde nicht längs der Strasse, die schräg den Hang hinaufzieht, sondern, wie auch die übrige Bebauung, parallel zu den Höhenkurven errichtet. Die dadurch entstandene Differenz zwischen Strassen- und Hausflucht des Hauptschiffs wurde durch die Stellung des Turmes ausgeglichen, der so auch an die höchste Stelle des Bauplatzes zu stehen kam. Das Pfarrhaus liegt an der tiefsten, verkehrsabgewandten Stelle. Die drei Elemente der Baugruppe: Pfarrhaus, Kirche und Turm, steigen so in sinnvoller Staffelung mit dem Hang hinan. — Die bestehende alte Kleinkinderschule ist zum Abbruch bestimmt. Im Rasendreieck gegen die Strasse soll eine Freiplastik (von Schilling) Aufstellung finden.





Strassenansicht



Kirche Dornach  
 (Solothurn)  
 Arch. H. Baur  
 BSA, Basel  
 Ausführung in  
 Gemeinschaft mit  
 V. Bühlmann,  
 Arch., Dornach

Grundriss 1 : 1000



Blick gegen die Orgel



Bodenbelag in Colombey-Marmor, im Chor geschliffen, Altäre und Kommunionbank poliert. Wände aussen Sichtbeton, innen mit Tuffitplatten verkleidet. Pfeiler und Decke ebenfalls Sichtbeton gestrichen. Die Fenster im Schiff sind in blaugrünlichem opalisierendem Antikglas verglast; für das grosse Chorfenster sind Figurenfenster vorgesehen, ebenso für jene der Taufkapelle. Ueber dem Hauptaltar soll ein Baldachin aus Metall, mit Silber und Email geschmückt, errichtet werden.

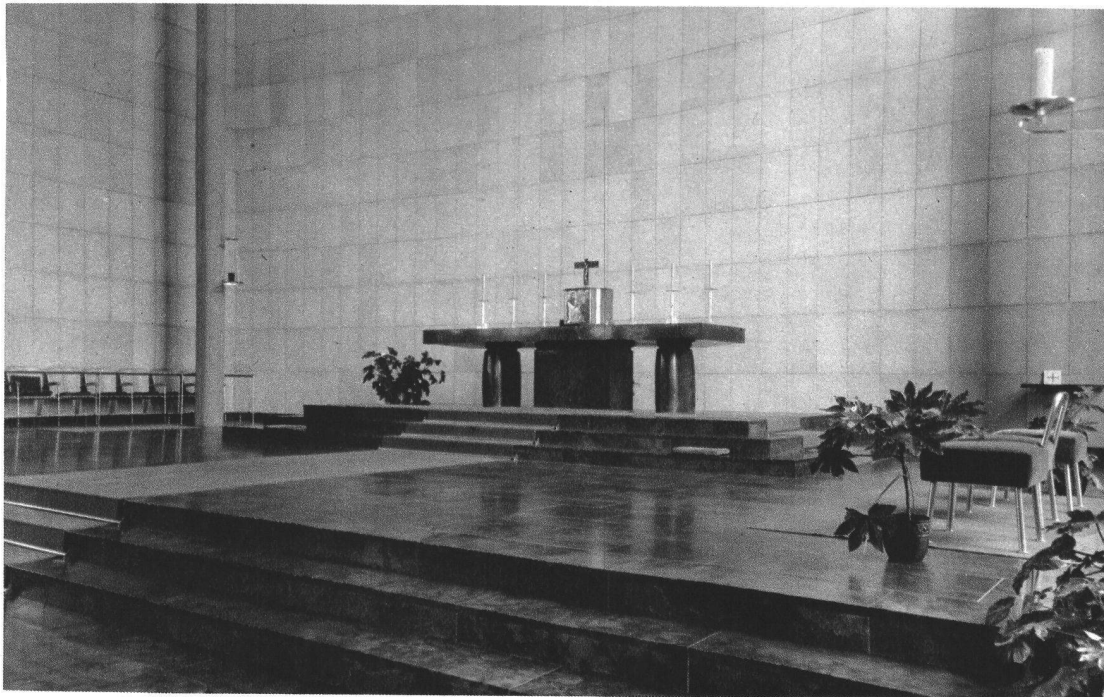
Blick gegen die Orgel



Blick gegen den Chor



Blick gegen das grosse Chorfenster



Hauptaltar

Figur Johannes der Täufer und Altartafel versilbert.  
Bildhauer A. Bläsi SWB, Luzern; Ausführung Goldschmied Ruckli, Luzern



Taufkapelle



Seitenaltar