

Zeitschrift: Das Werk : Architektur und Kunst = L'oeuvre : architecture et art
Band: 28 (1941)
Heft: 1: Katholische Kirchenkunst

Rubrik: Messgewänder, ausgeführt durch die Fachklasse für Handarbeit,
Institut St. Klara, Stans, Sr. M.A. Flüeler

Nutzungsbedingungen

Die ETH-Bibliothek ist die Anbieterin der digitalisierten Zeitschriften. Sie besitzt keine Urheberrechte an den Zeitschriften und ist nicht verantwortlich für deren Inhalte. Die Rechte liegen in der Regel bei den Herausgebern beziehungsweise den externen Rechteinhabern. [Siehe Rechtliche Hinweise.](#)

Conditions d'utilisation

L'ETH Library est le fournisseur des revues numérisées. Elle ne détient aucun droit d'auteur sur les revues et n'est pas responsable de leur contenu. En règle générale, les droits sont détenus par les éditeurs ou les détenteurs de droits externes. [Voir Informations légales.](#)

Terms of use

The ETH Library is the provider of the digitised journals. It does not own any copyrights to the journals and is not responsible for their content. The rights usually lie with the publishers or the external rights holders. [See Legal notice.](#)

Download PDF: 29.03.2025

ETH-Bibliothek Zürich, E-Periodica, <https://www.e-periodica.ch>



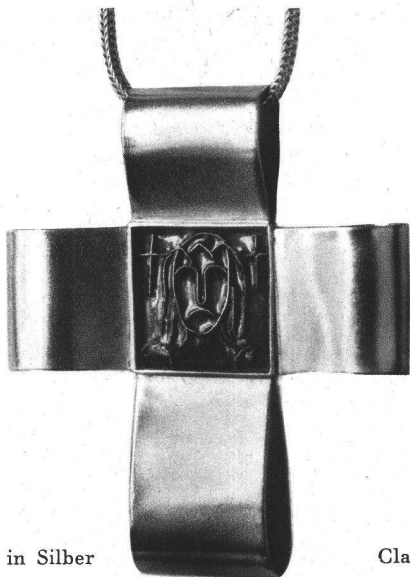
Handgewobenes Messgewand aus ecrufarbiger Seide. Darüber Stäbe in Goldbrokat und Stickerei in Gold und dunkelbronzefarbiger Seide.



Messgewand aus purpurroter Seide mit gewebten, sehr plastisch wirkenden Borten, letztere aus dunkelblauer und naturfarbiger Seide und Goldkordeln.

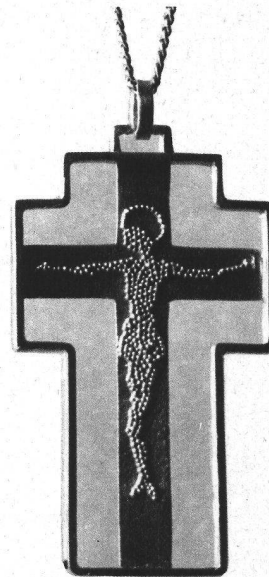
Das Messgewand wird vom Priester zur Messfeier getragen. Es ist aus Seide gemacht und hat je nach dem Festcharakter verschiedene Farben. Es reicht von der Schulter bis fast zu den Knöcheln der Füße und über die Schulter bis zum Handgelenk. Es wird aus zwei annähernd halbkreisrunden Teilen geschnitten.

Messgewänder, ausgeführt durch die Fachklasse für Handarbeit. Institut St. Klara, Stans, Sr. M. A. Flüeler



Anhänger in Silber

Clara Stengele SWB, Luzern



Anhänger in Gold