

**Zeitschrift:** Das Werk : Architektur und Kunst = L'oeuvre : architecture et art  
**Band:** 28 (1941)  
**Heft:** 2

## Werbung

### Nutzungsbedingungen

Die ETH-Bibliothek ist die Anbieterin der digitalisierten Zeitschriften. Sie besitzt keine Urheberrechte an den Zeitschriften und ist nicht verantwortlich für deren Inhalte. Die Rechte liegen in der Regel bei den Herausgebern beziehungsweise den externen Rechteinhabern. [Siehe Rechtliche Hinweise.](#)

### Conditions d'utilisation

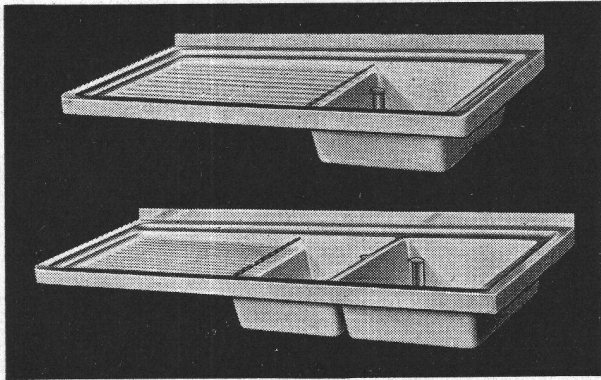
L'ETH Library est le fournisseur des revues numérisées. Elle ne détient aucun droit d'auteur sur les revues et n'est pas responsable de leur contenu. En règle générale, les droits sont détenus par les éditeurs ou les détenteurs de droits externes. [Voir Informations légales.](#)

### Terms of use

The ETH Library is the provider of the digitised journals. It does not own any copyrights to the journals and is not responsible for their content. The rights usually lie with the publishers or the external rights holders. [See Legal notice.](#)

**Download PDF:** 29.03.2025

**ETH-Bibliothek Zürich, E-Periodica, <https://www.e-periodica.ch>**



**Walter Franke, Aarburg** (Aarg.) Tel. 7 34 20  
 Spezialfabrik für Spültische aus rostfreiem  
 Chromnickelstahl

**«FRANKON»-Aufwaschtische**

sind vollkommen nahtlos. Neues, schönes Rahmen-  
 profil mit stark vertieftem Tropfteil. Besonders gün-  
 stige Serienspültische ab Lager. Spültische nach  
 Spezialmassen innert wenigen Tagen lieferbar.

Ständige Ausstellung: Schweiz. Baumuster-Centrale,  
 Zürich, Talstr. 9; Bau-Messe, Bern, Gurtengasse 3  
 Nähere Angaben im Schweiz. Baukatalog

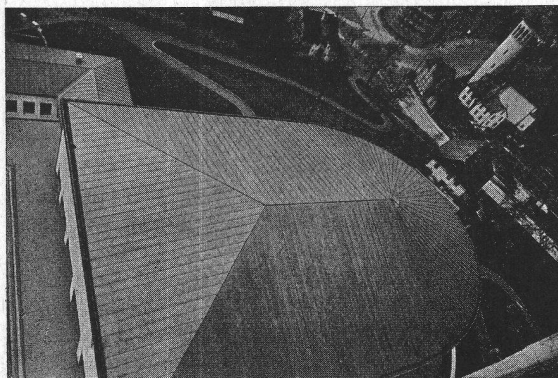


**Jac. Lenzlinger Söhne, Niederuster**

Telephon 9 69 41

**Parkettfabrik**

Hartholzfussböden sind warm, daher gesund,  
 äusserst solid, widerstehen allen Beanspruchungen.  
 Auf modernen Präzisionsmaschinen her-  
 gestellter, fachgemäss verlegter Parkett  
 ist fast staubfrei. Rationellste Verwen-  
 dungsmöglichkeit.



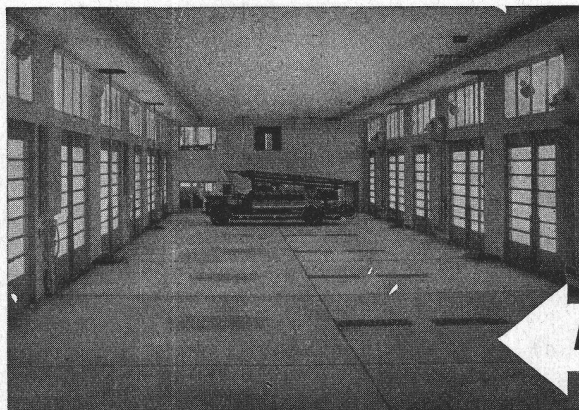
**Jakob Scherrer, Zürich 2**

Allmendstrasse 7 Telephon 5 79 80

**Spenglerei**

Kittlose Verglasungen, Bleirohrfabrik  
 Gitterroste

Kupferbedachung  
 Kirche Zürich-Wollishofen



**WALO BERTSCHINGER**

Bauunternehmung Zürich

Abteilung Spezialbetonbeläge

Ausführung in Kieserling Spezialbeton „DUROCRET“

123