

**Zeitschrift:** Das Werk : Architektur und Kunst = L'oeuvre : architecture et art  
**Band:** 29 (1942)  
**Heft:** 4: Schweizer Modewoche

## Werbung

### Nutzungsbedingungen

Die ETH-Bibliothek ist die Anbieterin der digitalisierten Zeitschriften. Sie besitzt keine Urheberrechte an den Zeitschriften und ist nicht verantwortlich für deren Inhalte. Die Rechte liegen in der Regel bei den Herausgebern beziehungsweise den externen Rechteinhabern. [Siehe Rechtliche Hinweise.](#)

### Conditions d'utilisation

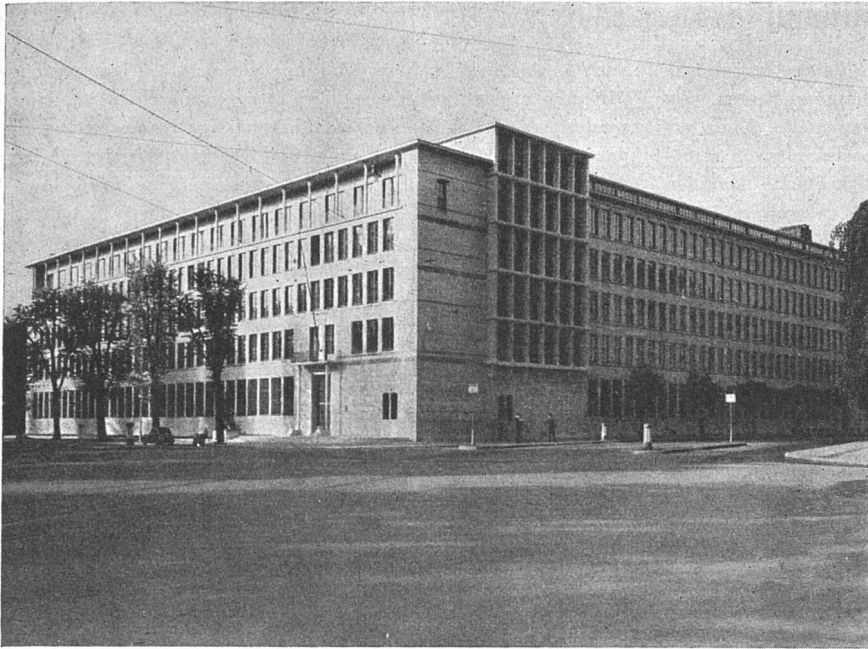
L'ETH Library est le fournisseur des revues numérisées. Elle ne détient aucun droit d'auteur sur les revues et n'est pas responsable de leur contenu. En règle générale, les droits sont détenus par les éditeurs ou les détenteurs de droits externes. [Voir Informations légales.](#)

### Terms of use

The ETH Library is the provider of the digitised journals. It does not own any copyrights to the journals and is not responsible for their content. The rights usually lie with the publishers or the external rights holders. [See Legal notice.](#)

**Download PDF:** 02.04.2025

**ETH-Bibliothek Zürich, E-Periodica, <https://www.e-periodica.ch>**



**Schweizerische Lebensversicherungs-  
und Rentenanstalt Zürich**  
Architekten: Gebr. Pfister, Zürich

Terrassenbeläge zirka 1000 m<sup>2</sup>  
Isolation der Kellerräume gegen  
Grundwasser zirka 4500 m<sup>2</sup>

ausgeführt durch

## Asphalt-Emulsion A.-G., Zürich

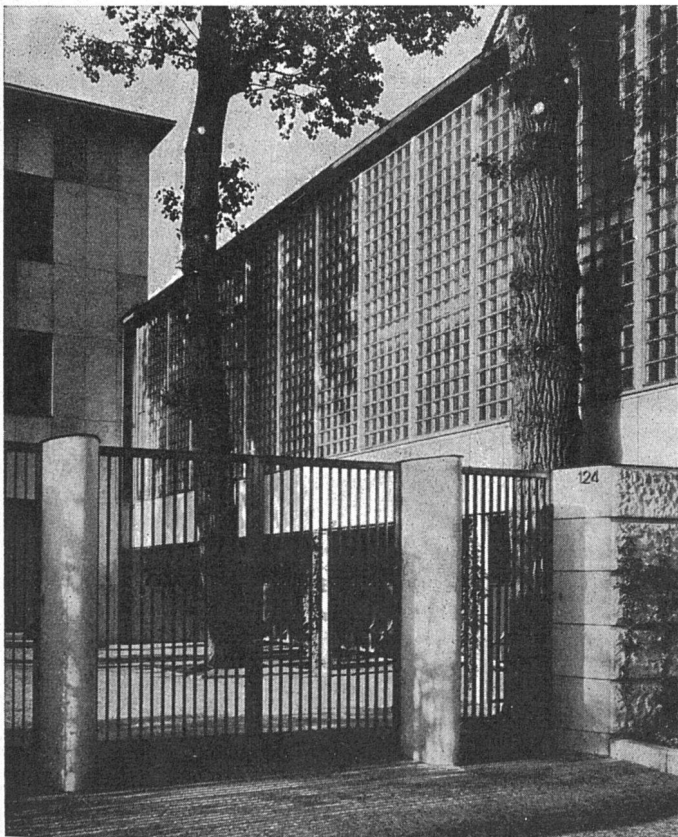
Telephon 5 88 66

Löwenstrasse 11

Dachpappenfabrik und  
Unternehmung für  
wasserdichte Beläge



Unsere Erzeugnisse sind ausgestellt in der Schweizer Bau-Zentrale, Talstrasse 9, Zürich



## ROB. LOOSER & CIE

Badenerstrasse 41 Telephon 3 72 95

# ZÜRICH

## Luxfer Glashohlsteine Nr. 160 R

Glaswand im Verwaltungsgebäude der Firma  
Hoffmann, La Roche & Cie., Basel

Nähere Angaben über unsere Kon-  
struktionen im Schweizer Baukata-  
log, Seiten 260/261

