

Zeitschrift: Das Werk : Architektur und Kunst = L'oeuvre : architecture et art
Band: 29 (1942)
Heft: 7

Artikel: Schulhaus Obermeilen, Kt. Zürich : Architekt Karl Bebi
Autor: [s.n.]
DOI: <https://doi.org/10.5169/seals-86952>

Nutzungsbedingungen

Die ETH-Bibliothek ist die Anbieterin der digitalisierten Zeitschriften. Sie besitzt keine Urheberrechte an den Zeitschriften und ist nicht verantwortlich für deren Inhalte. Die Rechte liegen in der Regel bei den Herausgebern beziehungsweise den externen Rechteinhabern. [Siehe Rechtliche Hinweise.](#)

Conditions d'utilisation

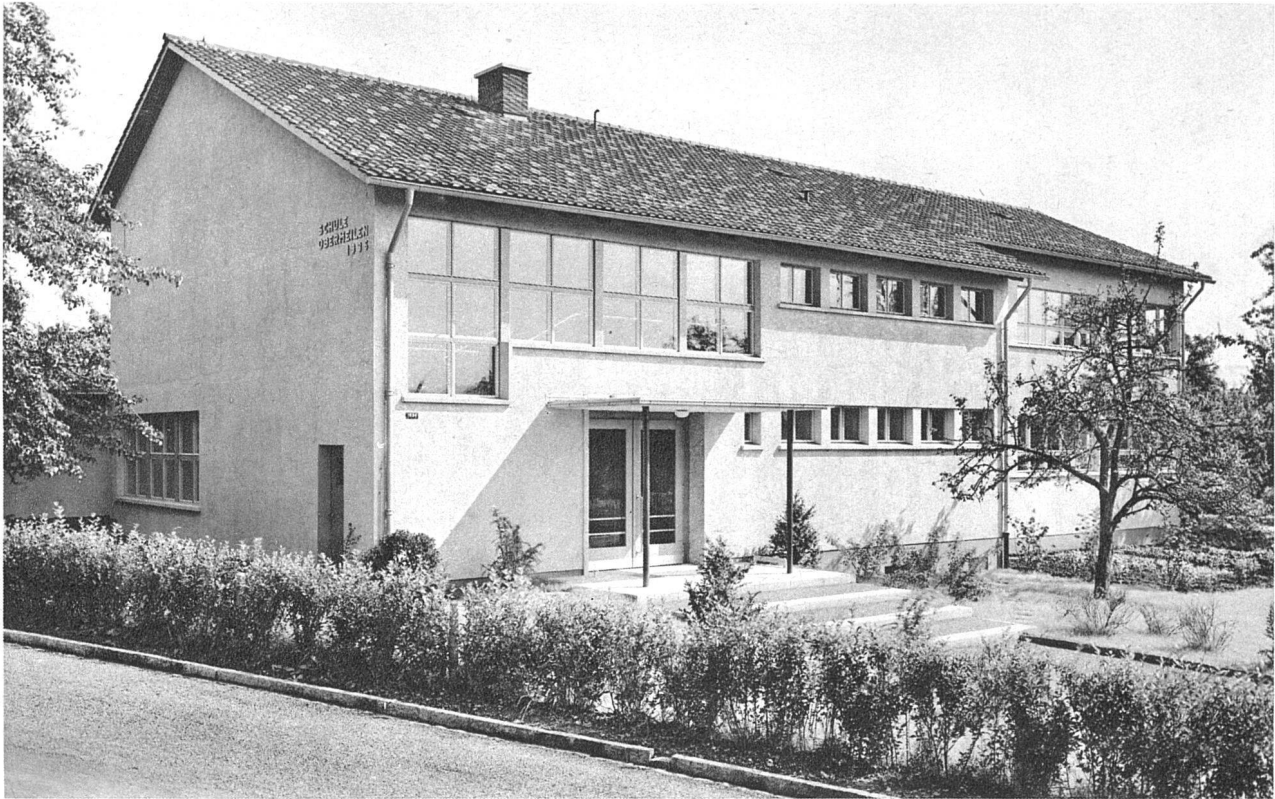
L'ETH Library est le fournisseur des revues numérisées. Elle ne détient aucun droit d'auteur sur les revues et n'est pas responsable de leur contenu. En règle générale, les droits sont détenus par les éditeurs ou les détenteurs de droits externes. [Voir Informations légales.](#)

Terms of use

The ETH Library is the provider of the digitised journals. It does not own any copyrights to the journals and is not responsible for their content. The rights usually lie with the publishers or the external rights holders. [See Legal notice.](#)

Download PDF: 01.04.2025

ETH-Bibliothek Zürich, E-Periodica, <https://www.e-periodica.ch>

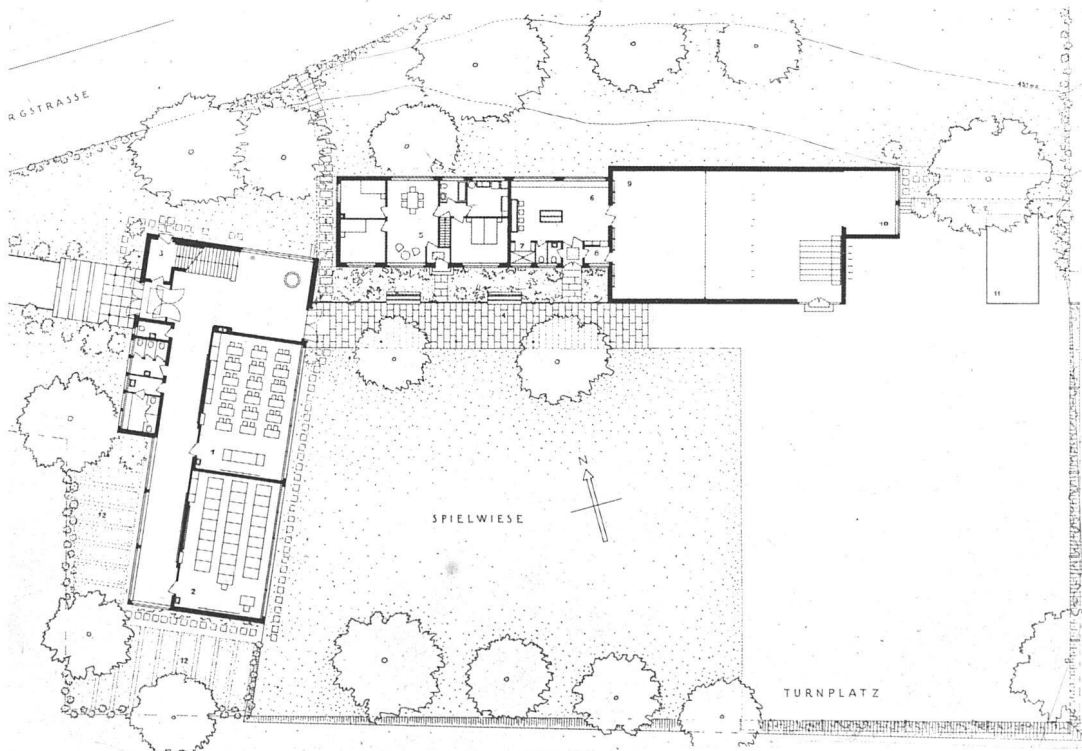


Ansicht des Klassenzimmerflügels von Nordwesten, vorn Bergstrasse.

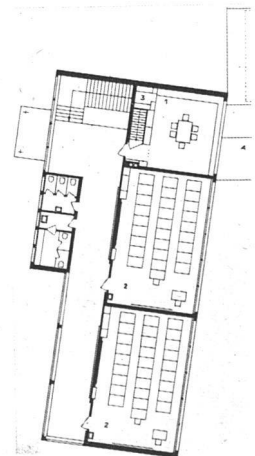
Schulhaus Obermeilen, Kt. Zürich Karl Bebi, Architekt, Zürich

Das Schulhaus mit Turnhalle wurde im Jahre 1935/36 erbaut. Das Projekt ging unter 17 eingereichten Entwürfen aus einem engeren Wettbewerb hervor. Eine wesentliche Forderung des Programms war, dass die Bauten in drei Etappen durchgeführt werden konnten, doch gelang es dann Schulhaus und Turnhalle gleichzeitig zu erstellen. Die letzte Bauetappe, der Anbau von zwei weiteren Schulräumen, harzt noch einer eventuellen Verwirklichung. Baukosten: Landerwerb (5250 m²) Fr. 39 900, Schulhaus mit Pausenhalle

Fr. 157 090 (Fr. 49.50 pro m³), Abwartwohnung Fr. 30 660 (Fr. 63.70 pro m³), Turnhalle mit Nebenräumen Fr. 68 260 (Fr. 42.50 pro m³), Umgebungsarbeiten und äussere Kanalisation Fr. 21 540. Totale Baukosten Fr. 311 450. In den obigen Kosten sind einzig die Schulbänke der drei Klassenzimmer (weil vorhanden) nicht inbegriffen, wohl aber die Bestuhlung des Arbeitsschulzimmers. Die Klassenzimmer sind grösser als das normale Schulzimmer der Stadt Zürich,



Erdgeschossgrundriss, rechts Obergeschossgrundriss des Klassenzimmerflügels 1 : 600



Schulhaus Obermeilen,
Kt. Zürich
Arch, K. Bebi, Zürich

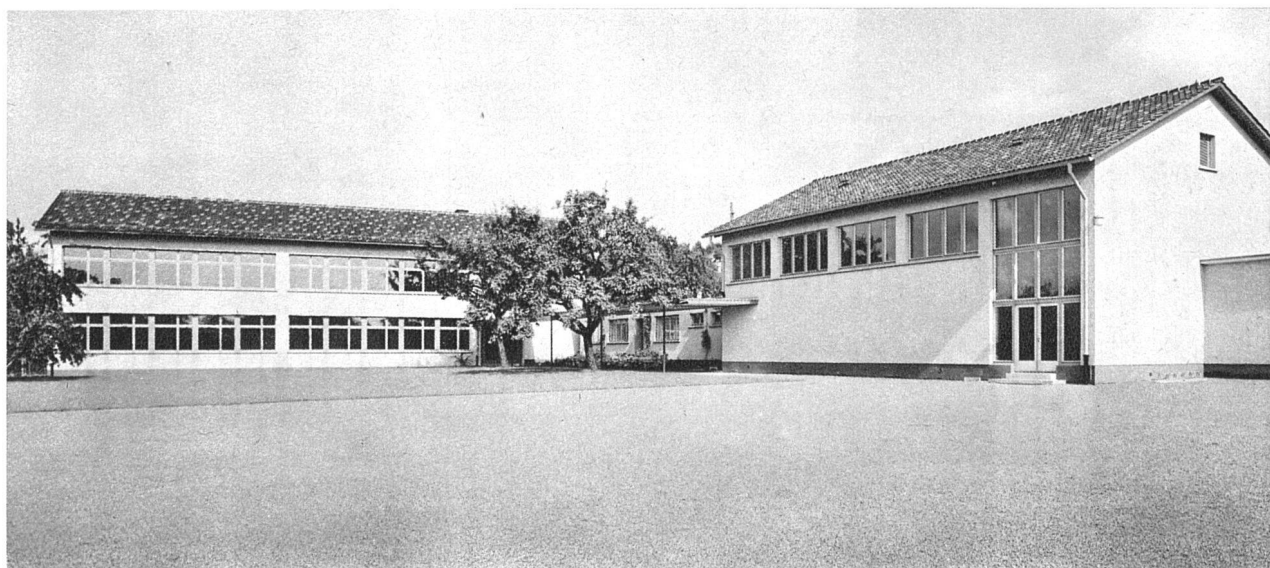
Fotos:
H. Wolf-Benders Erben,
Zürich



Pausenhalle, links Ab-
wartwohnung, Blick
nach Osten.



Pausenhalle, Durchgang nach Norden,
zwischen Klassenzimmertrakt und Ab-
wartwohnung.



Ansicht von Südosten, links Klassenzimmerflügel, rechts Turnhalle, dazwischen Pausenhalle und Abwartwohnung.