

**Zeitschrift:** Das Werk : Architektur und Kunst = L'oeuvre : architecture et art  
**Band:** 29 (1942)  
**Heft:** 8

**Artikel:** Casa S. in Porza : architetto Cino Chiesa  
**Autor:** [s.n.]  
**DOI:** <https://doi.org/10.5169/seals-86962>

### **Nutzungsbedingungen**

Die ETH-Bibliothek ist die Anbieterin der digitalisierten Zeitschriften. Sie besitzt keine Urheberrechte an den Zeitschriften und ist nicht verantwortlich für deren Inhalte. Die Rechte liegen in der Regel bei den Herausgebern beziehungsweise den externen Rechteinhabern. [Siehe Rechtliche Hinweise.](#)

### **Conditions d'utilisation**

L'ETH Library est le fournisseur des revues numérisées. Elle ne détient aucun droit d'auteur sur les revues et n'est pas responsable de leur contenu. En règle générale, les droits sont détenus par les éditeurs ou les détenteurs de droits externes. [Voir Informations légales.](#)

### **Terms of use**

The ETH Library is the provider of the digitised journals. It does not own any copyrights to the journals and is not responsible for their content. The rights usually lie with the publishers or the external rights holders. [See Legal notice.](#)

**Download PDF:** 15.03.2025

**ETH-Bibliothek Zürich, E-Periodica, <https://www.e-periodica.ch>**

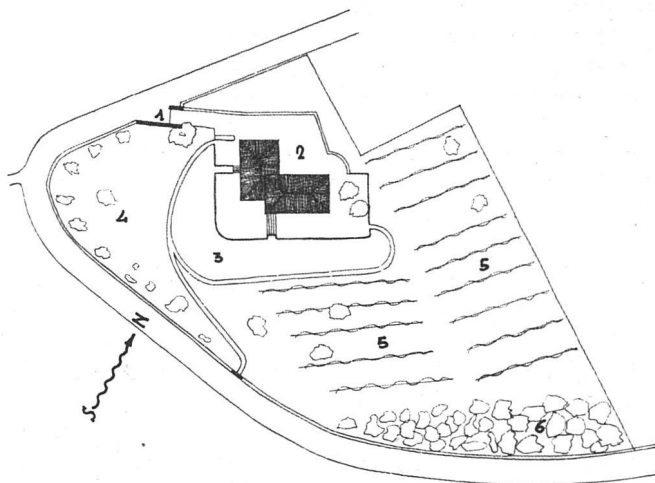


Veduta generale della casa, dal giardino. Muratura in pietrame di granito di Riviera a giunta magra, contorni delle aperture in granito bianco di Verzasca.

## Casa S. in Porza

Architetto Cino Chiesa, Lugano-Cassarate

La casa appartiene ad un professionista che risiede abitualmente fuori del Canton Ticino e che viene a Porza saltuariamente, durante più o meno lunghi periodi di vacanza, con la famiglia. La casa, in territorio del comune di Porza, a pochi chilometri da Lugano, è situata su di un terreno in pendio, esposto approssimativamente a Levante, compreso entro un'ampia curva di una strada secondaria. La distribuzione e la sistemazione dei diversi ambienti risultò da necessità e desideri espressi dal proprietario, in relazione principalmente al previsto non continuo uso



nel mezzo:

Piano di situazione 1:1500

1 ingresso dalla strada, 2 piazzale interno, 3 piazzale nel giardino, 4 giardino, 5 vigneto



Facciata settentrionale, vista della strada

Fotografie: V. Vicari, Lugano



Ingresso al giardino. Muratura in pietrame intonacata rustica, inferriate e cancello in ferro verniciato verde-oliva



Piano terreno 1:400  
primo piano 1:400

Casa S. in Porza. Architetto Cino Chiesa, Lugano-Cassarate

della casa. Il sistema di costruzione è quanto mai semplice, secondo l'uso e l'esperienza del luogo: murature in pietrame, impalcati in laterizi cavi armati, tetto in legname e coppi a canale e conversa, gronda in malta, contorni di porte e finestre in pietra. Volume totale della casa mc. 1300. Costo della costruzione fr. 78 000. Prezzo unitario per mc. fr. 60.—.

Piano terreno

1 ingresso principale, 2 spogliatoio e gabinetto, 3 autorimessa, 4 ingresso e scala di servizio, 5 cucina, 6 sala da pranzo, 7 atrio di soggiorno, 8 scala principale, 9 sala, 10 armadio, 11 nicchia del camino

Primo piano

1 corridoio, 2, 3, 4, 5 camere, 6 bagno, 7 stanza degli armadi, 8 camera di servizio, 9 scala di servizio, 10 terrazza

Interno dell'atrio di soggiorno (7 della pianta). verso la scala principale (a destra) ed il salotto. Pavimento in piastrelle di terra cotta; pareti a intonaco tinteggiate in rosa e grigio; soffitto a intonaco bianco con travatura in castagno naturale; scala in beola grigia; parapetto della scala verniciato verde e corrimano in ottone; contorno del finestrone sul salotto in marmo verde di Val Roja.

