

Zeitschrift: Das Werk : Architektur und Kunst = L'oeuvre : architecture et art
Band: 29 (1942)
Heft: 9

Werbung

Nutzungsbedingungen

Die ETH-Bibliothek ist die Anbieterin der digitalisierten Zeitschriften. Sie besitzt keine Urheberrechte an den Zeitschriften und ist nicht verantwortlich für deren Inhalte. Die Rechte liegen in der Regel bei den Herausgebern beziehungsweise den externen Rechteinhabern. [Siehe Rechtliche Hinweise.](#)

Conditions d'utilisation

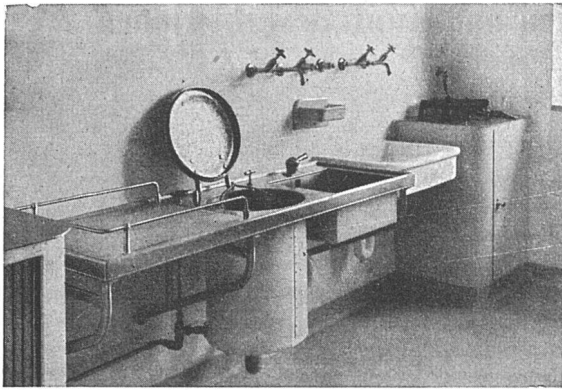
L'ETH Library est le fournisseur des revues numérisées. Elle ne détient aucun droit d'auteur sur les revues et n'est pas responsable de leur contenu. En règle générale, les droits sont détenus par les éditeurs ou les détenteurs de droits externes. [Voir Informations légales.](#)

Terms of use

The ETH Library is the provider of the digitised journals. It does not own any copyrights to the journals and is not responsible for their content. The rights usually lie with the publishers or the external rights holders. [See Legal notice.](#)

Download PDF: 15.03.2025

ETH-Bibliothek Zürich, E-Periodica, <https://www.e-periodica.ch>



Hermann Meier, Dipl.-Ing. SIA, Zürich
 Bahnhofquai 15, Telephon 319 48

Vorprojekte für sanitäre Anlagen

als einheitliche Basis für Submissionen, mit kompl. dimensionierten Plänen, approximative Kostenschläge, Offertenvergleiche, Baukontrollen, Expertisen, Bau- und Betriebskosten von Warmwasserversorgungen



Zum guten Bauen gehören die

RENA - Bauspezialitäten



sie sind auch heute noch in der bewährten Qualität erhältlich

- Schnappverschluss** an Küchenmöbeln, formschön und unverwüstlich
- Schuhkratzrost**, bequem und billiger als übliche Gitter und Kratzer
- Hohlkehlssockel**, zum Inlaidbelag in Bädern, Küchen und Zimmern
- Glasrahmen**, die schönsten Schaufensterahmen an Neu- u. Umbauten
- Baubuchhaltung**. Sie spart dem Architekten ganz wesentlich Zeit, bringt Ordnung und Uebersicht in die Abrechnung bei Bauleitung, Bauherrn und Unternehmer

Auskünfte, Prospekte und Bezugsquellennachweis durch die

RENA-Bauspezialitäten A.G., Luzern



Baukatalog Seite 181

Lieferung durch:

- Eisenhändler
- Eisenhändler
- Inlaidleger
- Schlosser od. Schreiner
- RENA A.G.



Die Treppe, die keinen Platz braucht!

Im In- und Ausland patentiert

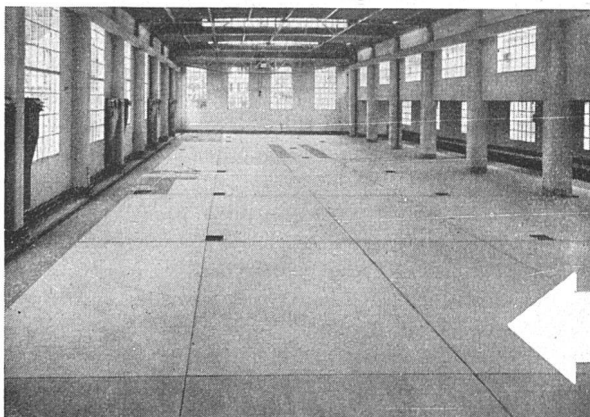


In Baumuster-Centrale Zürich zu besichtigen

H. Sieber, Halde-Luzern

Treppenbau

Telephon 2 04 56



WALO BERTSCHINGER
 Bauunternehmung Zürich
 Abteilung Spezialbetonbeläge

Ausführung in Kieserling Spezialbeton

150