

**Zeitschrift:** Das Werk : Architektur und Kunst = L'oeuvre : architecture et art  
**Band:** 30 (1943)  
**Heft:** 12

## Inhaltsverzeichnis

### **Nutzungsbedingungen**

Die ETH-Bibliothek ist die Anbieterin der digitalisierten Zeitschriften. Sie besitzt keine Urheberrechte an den Zeitschriften und ist nicht verantwortlich für deren Inhalte. Die Rechte liegen in der Regel bei den Herausgebern beziehungsweise den externen Rechteinhabern. [Siehe Rechtliche Hinweise.](#)

### **Conditions d'utilisation**

L'ETH Library est le fournisseur des revues numérisées. Elle ne détient aucun droit d'auteur sur les revues et n'est pas responsable de leur contenu. En règle générale, les droits sont détenus par les éditeurs ou les détenteurs de droits externes. [Voir Informations légales.](#)

### **Terms of use**

The ETH Library is the provider of the digitised journals. It does not own any copyrights to the journals and is not responsible for their content. The rights usually lie with the publishers or the external rights holders. [See Legal notice.](#)

**Download PDF:** 29.03.2025

**ETH-Bibliothek Zürich, E-Periodica, <https://www.e-periodica.ch>**

# INHALT

## Dezemberheft

		Seite
Karl Scheffler	Edvard Munch, zum achtzigsten Geburtstag	361
Heinrich Rumpel	Munch und Matisse als Graphiker	365
	Ein Brief Edvard Munchs	369
Walter Kern	Hermann Huber	370
	Künstler in der Werkstatt: Ernst Georg Rüegg	376
Alfred Roth	Landhaus in Wattwil, Architekt: M. E. Haefeli, BSA Zürich	379
	Bauten im Werden	
Hermann Baur	Das Projekt für eine « Cité Paroissiale » in Fribourg der Architekten Dumas und Honegger	388
Stephan Hirzel	Grundsätzliche Anmerkungen zur Ausstellung « Deutsche Wertarbeit » im Kunstgewerbemuseum Zürich	390
Werkchronik	Ausstellungen IX, Bücher XVIII, Kunstnotizen XXII, Verbände XXVI, Wettbewerbe XXIX, Berichtigungen XXXIII, Technische Mitteilun- gen XXXIII, Aus Zeitschriften XXXIV	

Mitarbeiter des Dezemberheftes: Hermann Baur, Arch. BSA, Basel; François Fosca, écrivain, Genève; Dr. Stephan Hirzel, Vorsteher des Deutschen Kunstdienstes, Berlin; Walter Kern, Schriftsteller, Uttwil-Davos; Alfred Roth, Arch. BSA, Zürich; Dr. E. Rüegg, Zürich; Dr. H. Rumpel, Baden; Jean P. Samson, Zürich; L. Sachs, Architektin, Ennet-Baden; Karl Scheffler, Schriftsteller, Ueberlingen am Bodensee.

## Aus dem Novemberheft

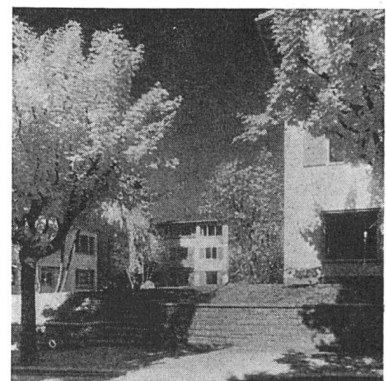
Fritz Pauli	Vom Menschlichen beim Porträtieren
Hans Finsler	Das photographische Porträt
Rudolf Riggenbach	Die Fresken des Sarasinschen Gartensaals im Basler Museum
Alfred Roth	Neubau Nationalzeitung Basel, Architekt: Dr. h. c. A. Meili, BSA Zürich, Bauleitung: Von der Mühl u. Oberrauch, BSA Basel
E. Stockmeyer	Maß und Zahl in der Baukunst
H. Bernoulli	Die Seite 32: Bauberatung

## Aus dem Januarheft

Erich Brock	Das Fragmentarische in der modernen Kunst
Georg Schmidt	Neuerwerbungen des Basler Kunstmuseums
	<b>Nachkriegs-Bauprobleme</b>
Alfred Roth	Die Nachkriegs-Bauprobleme von der Schweiz aus gesehen
Hans Schmidt	Der Wiederaufbau eines zerstörten Quartiers von Rotterdam
H. Bernoulli	Über das Buch: « Reconstruction of London » von Sir Gibbon
	Wohnkolonie Engepark, Zürich, Architekt Prof. Dr. W. Dunkel BSA, Zürich

Redaktionsschluß für das Februarheft Text: 23. Dez. 1943 Chronik: 4. Jan. 1944

Alle Einsendungen sind zu richten an das Sekretariat Zürich - Nachdruck aus dem Werk, auch mit Quellenangabe, ist nur mit Bewilligung der Redaktion gestattet



Mehrfamilienhaus Engepark