

Zeitschrift: Das Werk : Architektur und Kunst = L'oeuvre : architecture et art
Band: 30 (1943)

Werbung

Nutzungsbedingungen

Die ETH-Bibliothek ist die Anbieterin der digitalisierten Zeitschriften. Sie besitzt keine Urheberrechte an den Zeitschriften und ist nicht verantwortlich für deren Inhalte. Die Rechte liegen in der Regel bei den Herausgebern beziehungsweise den externen Rechteinhabern. [Siehe Rechtliche Hinweise.](#)

Conditions d'utilisation

L'ETH Library est le fournisseur des revues numérisées. Elle ne détient aucun droit d'auteur sur les revues et n'est pas responsable de leur contenu. En règle générale, les droits sont détenus par les éditeurs ou les détenteurs de droits externes. [Voir Informations légales.](#)

Terms of use

The ETH Library is the provider of the digitised journals. It does not own any copyrights to the journals and is not responsible for their content. The rights usually lie with the publishers or the external rights holders. [See Legal notice.](#)

Download PDF: 16.03.2025

ETH-Bibliothek Zürich, E-Periodica, <https://www.e-periodica.ch>



Schweizerische
Lebensversicherungs- und
Rentenanstalt Zürich

Architekten:
Gebr. Pfister, Zürich

Terrassenbeläge zirka 1000 m²
Isolation der Kellerräume gegen
Grundwasser zirka 4500 m²

ausgeführt durch

Asphalt-Emulsion A.-G., Zürich

Telephon 5 88 66

Löwenstraße 11

Dachpappenfabrik und
Unternehmung für
wasserdichte Beläge

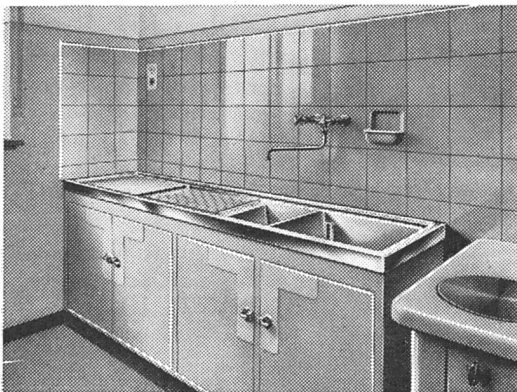
Unsere Erzeugnisse sind ausgestellt in der Schweizer Bau-Zentrale, Talstraße 9, Zürich



KELLER & CIE. AG Ziegeleien Pfungen und Winterthur
DACHZIEGELFABRIK FRICK
ZIEGELEI PARADIES bei Schaffhausen
ZIEGELFABRIK KOELLIKEN AG

empfehlen ihre vorzüglichen

Ton-Produkte



In jede Küche gehört ein rostfreier Spültisch!

Es sind Schmuckstücke und erleichtern die Arbeit

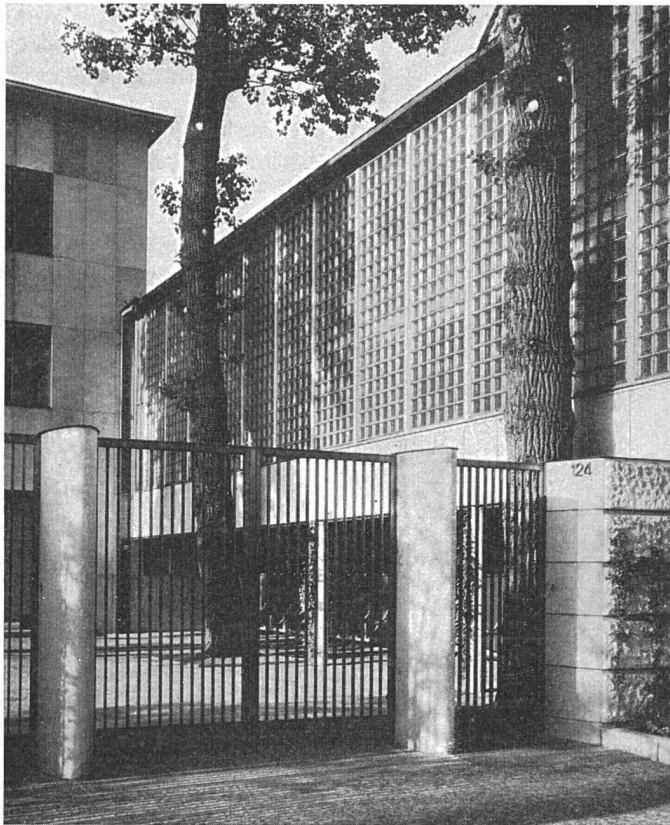
Ganz besonders vorteilhaft sind aber



Chromstahl-Spültische

Walter Franke, Metallwarenfabrik, Aarburg

Lieferung durch Sanitär-Installationsfirmen



ROB. LOOSER & CIE

Badenerstraße 41 Telephon 372 95

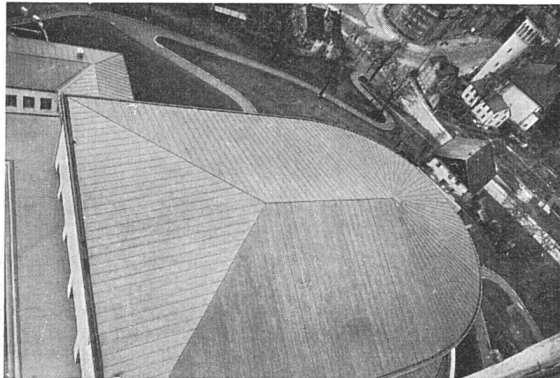
ZÜRICH

Luxfer Glashohlsteine Nr. 160 R

Glaswand im Verwaltungsgebäude der Firma
Hoffmann, La Roche & Cie., Basel

Nähere Angaben über unsere Kon-
struktionen im Schweizer Baukata-
log, Seiten 260/261

SBC
Aussteller



Jakob Scherrer, Zürich 2

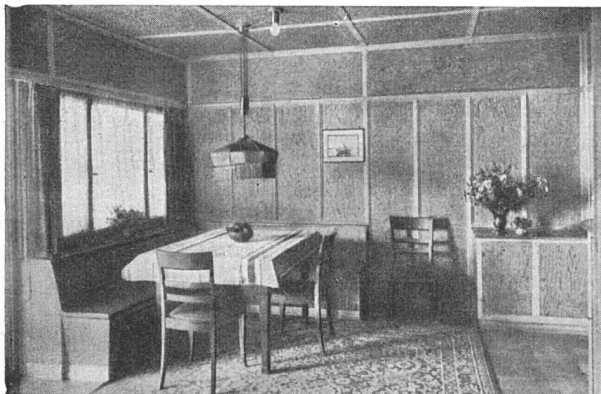
Allmendstraße 7 Telephon 5 79 80

Spenglerei

Kittlose Verglasungen, Bleirohrfabrik
Gitterroste

Kupferbedachung
Kirche Zürich-Wollishofen

SBC
Aussteller



G. Lienhard Söhne, Zürich 2

Mechanische Schreinerei
Albisstraße 131 Telephon 5 42 90

LA - Aussteller, Halle 36, Abt. „Unser Holz“

Bauschreinerarbeiten und Innenausbau

in bester handwerklicher Ausführung

SBC
Aussteller