

Zeitschrift: Das Werk : Architektur und Kunst = L'oeuvre : architecture et art
Band: 30 (1943)

Werbung

Nutzungsbedingungen

Die ETH-Bibliothek ist die Anbieterin der digitalisierten Zeitschriften. Sie besitzt keine Urheberrechte an den Zeitschriften und ist nicht verantwortlich für deren Inhalte. Die Rechte liegen in der Regel bei den Herausgebern beziehungsweise den externen Rechteinhabern. [Siehe Rechtliche Hinweise.](#)

Conditions d'utilisation

L'ETH Library est le fournisseur des revues numérisées. Elle ne détient aucun droit d'auteur sur les revues et n'est pas responsable de leur contenu. En règle générale, les droits sont détenus par les éditeurs ou les détenteurs de droits externes. [Voir Informations légales.](#)

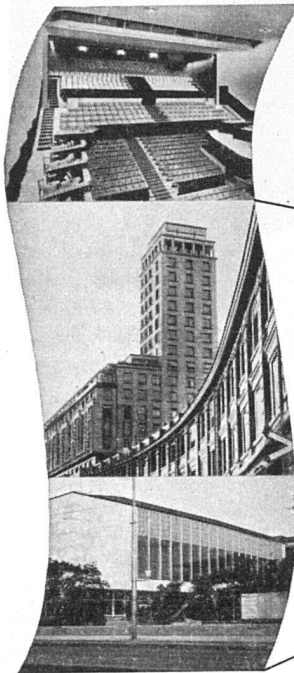
Terms of use

The ETH Library is the provider of the digitised journals. It does not own any copyrights to the journals and is not responsible for their content. The rights usually lie with the publishers or the external rights holders. [See Legal notice.](#)

Download PDF: 17.03.2025

ETH-Bibliothek Zürich, E-Periodica, <https://www.e-periodica.ch>

KLIMA- UND VENTILATIONS- ANLAGEN



Corso, Zürich
Arch. Knell & Burckhardt

Belair, Lausanne
Kinosaal, klimatisiert 1931

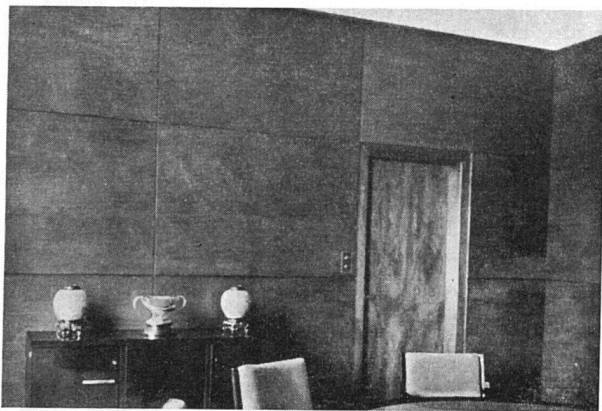
Grosser Kongress-Saal, Zürich
Arch. Haefeli, Moser, Steiger

Unsere Anlagen regeln automatisch:
Temperatur und Feuchtigkeit, heizen
im Winter, kühlen im Sommer. Wir
zeigen Ihnen gerne unsere Anlagen
oder arbeiten Ihnen ein unverbind-
liches Projekt aus.
Verlangen Sie Spezialprospekte etc.

LUWA AG.



Gesellschaft für Luft- und
Wärmetechnik / Zürich 9
Tel. 7 33 36-37



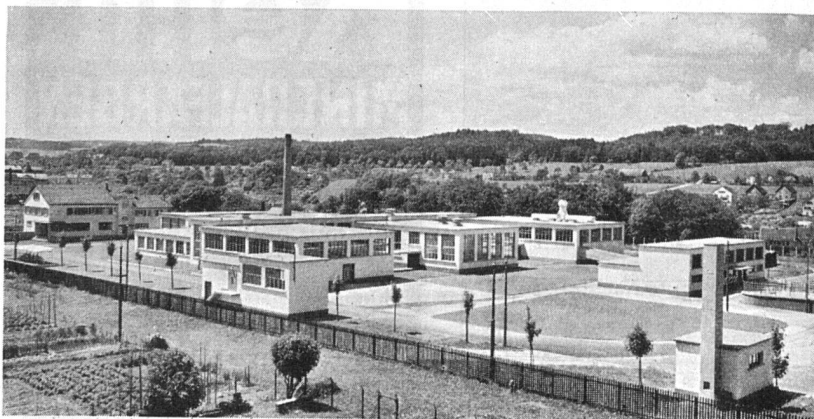
FRÄNKEL + VOELLMY *Basel*

Rosentalstraße 51

Telephon 2 89 35

Bau- und Möbelschreinerei

Unsere Spezialitäten sind feine Täfer und Extra-
anfertigung von Möbeln nach eigenen oder ge-
gebenen Entwürfen




WALO BERTSCHINGER

Bauunternehmung Zürich
Abteilung Spezialbetonbeläge


Schlachthausanlage Schaffhausen
Böden in Kieserlingbeton

153



Erny

Auf die Mine kommt es an...
Für Ihre berufliche Arbeit wählen Sie
am besten den hochwertigen Graphitstift



STABILO

18 feinabgestufte Härten passen sich
jeder Hand und jedem Papier an.
Im guten Fachgeschäft erhältlich.

WERK *Inserate*

machen Ihre Firma in Fachkreisen bekannt,
sie helfen mit, Ihren Kundenkreis zu vergrößern
und sichern Ihren Produkten eine gute Nachfrage

Keim^{'sche}
MINERALFARBEN

wetterfest und lichtecht, seit
50 Jahren anerkannt bestes
Material für farbige Fassaden.
Man hüte sich vor Nachahmungen

CHR. SCHMIDT SÖHNE
Zürich 5 Hafnerstrasse 47