

Zeitschrift: Das Werk : Architektur und Kunst = L'oeuvre : architecture et art
Band: 30 (1943)

Werbung

Nutzungsbedingungen

Die ETH-Bibliothek ist die Anbieterin der digitalisierten Zeitschriften. Sie besitzt keine Urheberrechte an den Zeitschriften und ist nicht verantwortlich für deren Inhalte. Die Rechte liegen in der Regel bei den Herausgebern beziehungsweise den externen Rechteinhabern. [Siehe Rechtliche Hinweise.](#)

Conditions d'utilisation

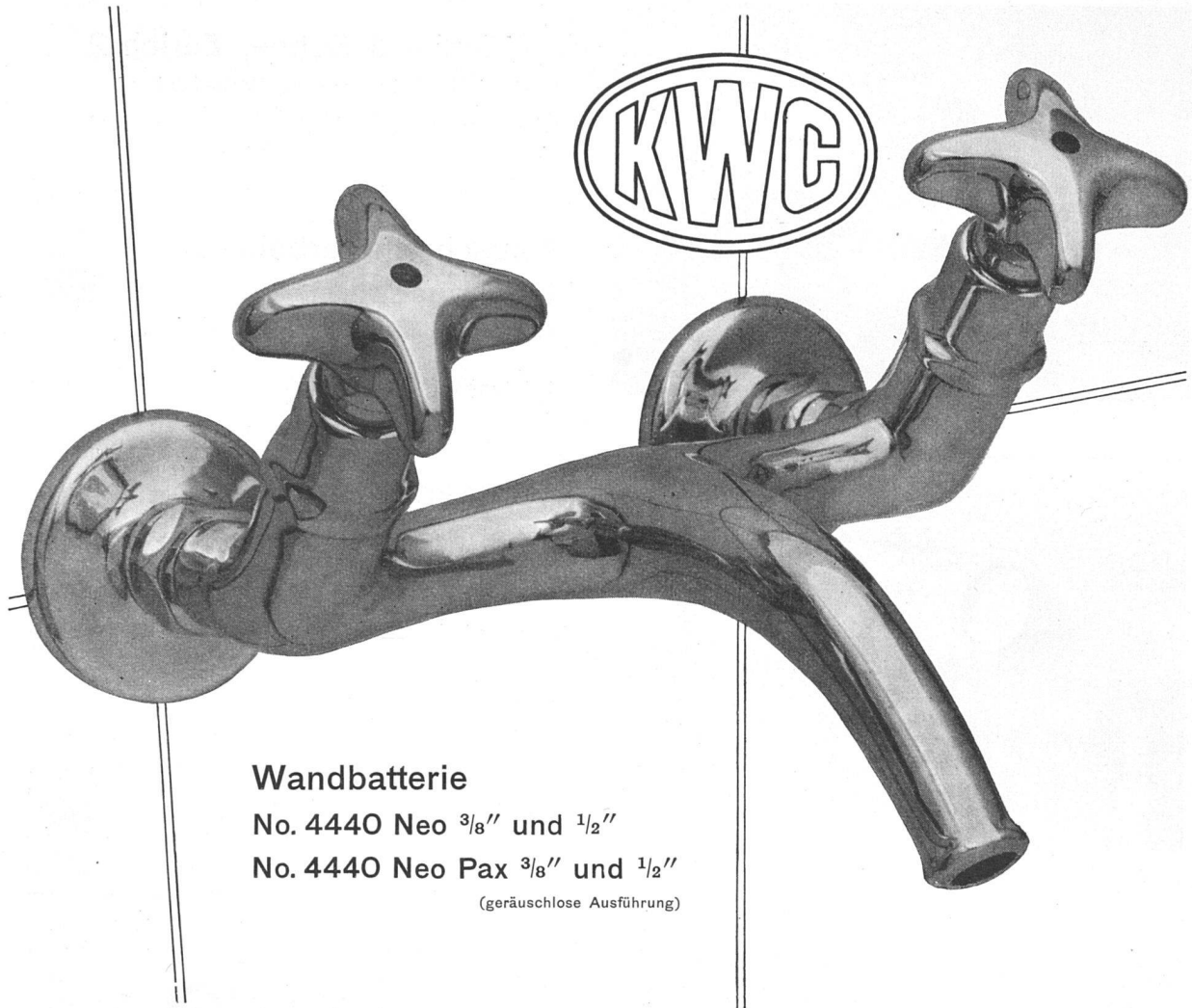
L'ETH Library est le fournisseur des revues numérisées. Elle ne détient aucun droit d'auteur sur les revues et n'est pas responsable de leur contenu. En règle générale, les droits sont détenus par les éditeurs ou les détenteurs de droits externes. [Voir Informations légales.](#)

Terms of use

The ETH Library is the provider of the digitised journals. It does not own any copyrights to the journals and is not responsible for their content. The rights usually lie with the publishers or the external rights holders. [See Legal notice.](#)

Download PDF: 16.03.2025

ETH-Bibliothek Zürich, E-Periodica, <https://www.e-periodica.ch>




Wandbatterie

No. 4440 Neo $\frac{3}{8}$ " und $\frac{1}{2}$ "

No. 4440 Neo Pax $\frac{3}{8}$ " und $\frac{1}{2}$ "

(geräuschlose Ausführung)

Wie den Wandhahn mit langem Auslauf, den wir im letzten «Werk» abgebildet hatten, so hat die  auch die entsprechende Batterie nach den Gesichtspunkten von Schönheit, Griffigkeit und leichtem Sauberhalten durchgeformt

Die oben abgebildete Batterie ist in folgenden größeren Bauten montiert		
Zürich	Kongreßhaus Wohn- und Geschäftshaus „Zum Korn“	Architekten BSA SIA Haefeli, Moser, Steiger Architekt BSA W. Roth
Davos	Niederländisches Sanatorium	Architekten M. A. van Nieukerken Hanns Engi SIA, Davos
Basel	Bürgerspital	Architekten BSA SIA: E. u. P. Vischer H. Baur Bräuning, Leu, Dürig
ferner in verschiedenen größeren und kleineren Objekten		

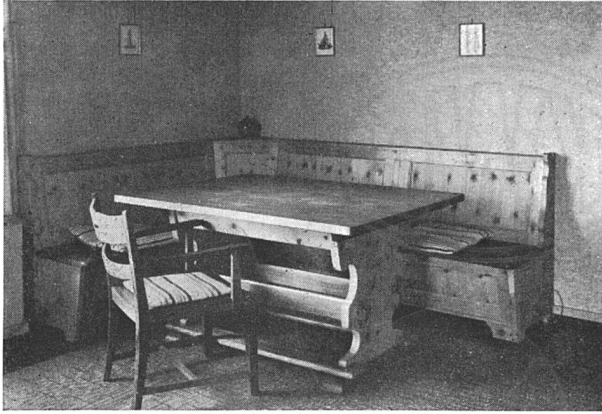
Entwurf: Gauschat SWB

Aktiengesellschaft

Karrer, Weber & Cie., Kulm b/ Aarau

Armaturenfabrik - Metallgießerei

Telephon: Unterkulm (064) 3 81 44



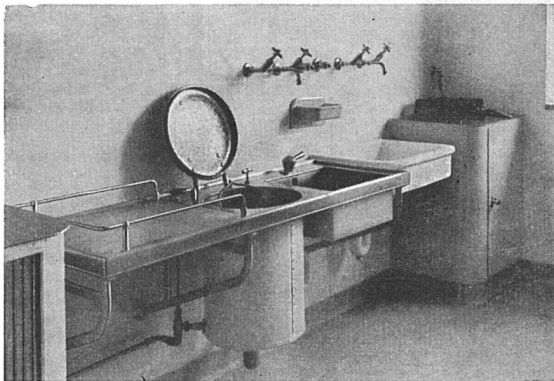
G. Lienhard Söhne, Zürich 2

Mechanische Schreinerei und Möbelfabrik
Albisstraße 131 Telefon 5 42 90

Bauschreinerarbeiten und Innenausbau

in bester handwerklicher Ausführung

Leistungsfähiger Betrieb



Hermann Meier, Dipl.-Ing. SIA

Zürich Bahnhofquai 15 Telefon 3 19 48

Vorprojekte für sanitäre Anlagen

als einheitliche Basis für Sub-
missionen, mit kompl. dimen-
sionierten Plänen, approxima-
tive Kostenanschläge, Offerten-
vergleiche, Expertisen

Bau- und Betriebs-
kosten von Warm-
wasserversorgungen

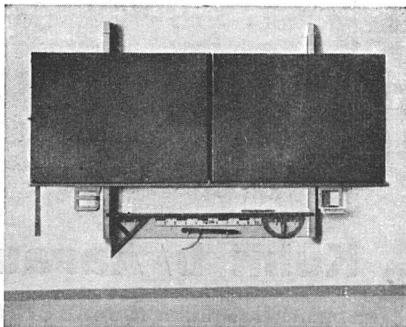


SchenkerStoren

Zürich
Telephon 3 90 40

Schönenwerd
Telephon 3 13 52

Knickarmstoren
Schaufenster-, Fenster- und
Terrassenstoren



Hunziker Söhne, Schulmöbelfabrik

Gegr. 1880

Tel. 92 09 13

Thalwil

Schweiz. Spezialfabrik der Schulmöbelbranche

Lieferung kompletter Schulzimmereinrichtungen, Schultische, Wandtafeln
Beratung und Kostenvoranschläge kostenlos - Beachten Sie bitte
unsere Wandtafeln und Schulmöbel in der Baumuster-Centrale in Zürich