

Zeitschrift: Das Werk : Architektur und Kunst = L'oeuvre : architecture et art
Band: 30 (1943)

Werbung

Nutzungsbedingungen

Die ETH-Bibliothek ist die Anbieterin der digitalisierten Zeitschriften. Sie besitzt keine Urheberrechte an den Zeitschriften und ist nicht verantwortlich für deren Inhalte. Die Rechte liegen in der Regel bei den Herausgebern beziehungsweise den externen Rechteinhabern. [Siehe Rechtliche Hinweise.](#)

Conditions d'utilisation

L'ETH Library est le fournisseur des revues numérisées. Elle ne détient aucun droit d'auteur sur les revues et n'est pas responsable de leur contenu. En règle générale, les droits sont détenus par les éditeurs ou les détenteurs de droits externes. [Voir Informations légales.](#)

Terms of use

The ETH Library is the provider of the digitised journals. It does not own any copyrights to the journals and is not responsible for their content. The rights usually lie with the publishers or the external rights holders. [See Legal notice.](#)

Download PDF: 30.03.2025

ETH-Bibliothek Zürich, E-Periodica, <https://www.e-periodica.ch>

HYPOTHEKARBANK IN WINTERTHUR

WINTERTHUR

Untertor 32

ZÜRICH

Paradeplatz 5

Wir bewilligen zu günstigen Bedingungen:

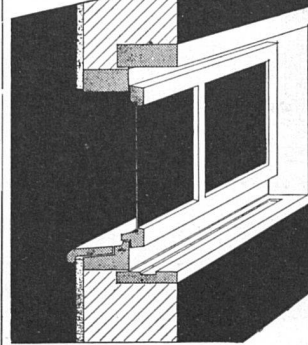
Hypotheken

Baukredite

Darlehen auf kurante Wertpapiere

TRION

KELLERFENSTER
AUS WETTERFESTEM BETON



KEIN QUELLEN
KEIN FAULEN
KEIN ROSTEN
KEIN UNTERMALT

KEINE SCHALUNG
RASCHES UND
SAUBERES VERSETZEN
BETONWARENFABRIK
WINTERTHUR, TEL. 2 66 92



J. Spiegel's Erben, Zürich

Albisriederstraße 80, Telefon 7 05 30

Größte Spezialfabrik für Buffetanlagen, Bar-Buffer

Café- und Tea-room-Einrichtungen,
Spülungen, Kühlschränke, Kälte-Isolierungen

Unverbindliche Beratung und Kostenvoranschläge



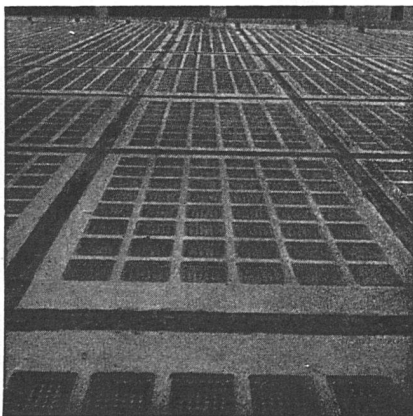
FRÄNKEL + VOELLMY
Basel

Rosentalstraße 51

Telefon 2 89 35

Bau- und Möbelschreinerei

Unsere Spezialitäten sind feine Täfer und Extraanfertigung von Möbeln nach eigenen oder gegebenen Entwürfen



Lichthofdecke über den Schalteräumen der Kantonalbank Basel, Übersicht

Begeh- und befahrbare Oberlichter in

Glas-Eisenbeton

System „Solfac“

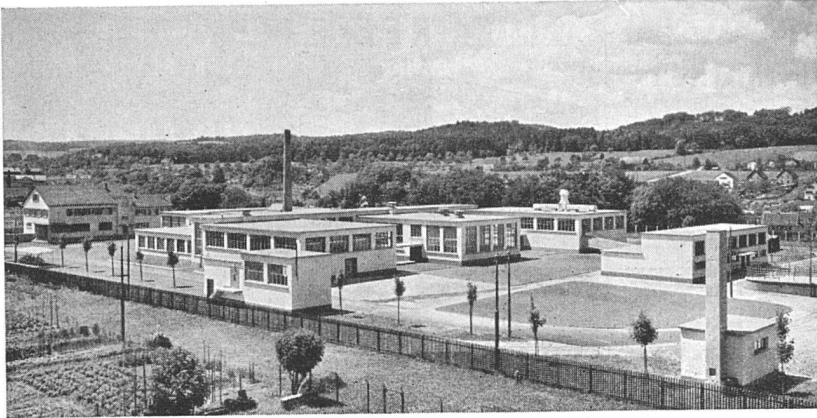
Glasbausteinwände

mit Massiv- und Hohlglasbausteinen

Glasdachwerke

Siegfried Keller & Cie., Wallisellen-Zürich

Telephon Nr. 93 21 14/15 – Telegramm: „Cellarius“ Wallisellen



WALO BERTSCHINGER

Bauunternehmung Zürich
Abteilung Spezialbetonbeläge

Schlachthausanlage Schaffhausen
Böden in Kieserlingbeton

153



**Spenglerarbeiten
Sanitäre Installationen
Bedachungsarbeiten
Reparaturen**

Teppiche, Linoleum, Vorhang- u. Möbelstoffe

Forster
ZÜRICH · BELLEVUE/PLATZ