

Zeitschrift: Das Werk : Architektur und Kunst = L'oeuvre : architecture et art
Band: 30 (1943)

Werbung

Nutzungsbedingungen

Die ETH-Bibliothek ist die Anbieterin der digitalisierten Zeitschriften. Sie besitzt keine Urheberrechte an den Zeitschriften und ist nicht verantwortlich für deren Inhalte. Die Rechte liegen in der Regel bei den Herausgebern beziehungsweise den externen Rechteinhabern. [Siehe Rechtliche Hinweise.](#)

Conditions d'utilisation

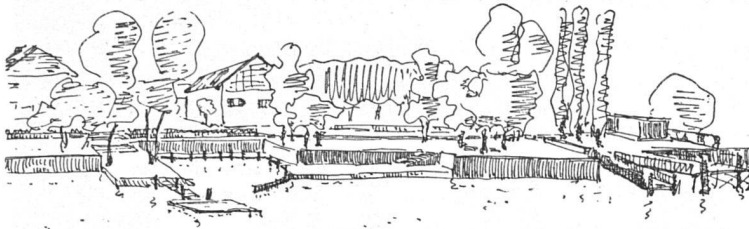
L'ETH Library est le fournisseur des revues numérisées. Elle ne détient aucun droit d'auteur sur les revues et n'est pas responsable de leur contenu. En règle générale, les droits sont détenus par les éditeurs ou les détenteurs de droits externes. [Voir Informations légales.](#)

Terms of use

The ETH Library is the provider of the digitised journals. It does not own any copyrights to the journals and is not responsible for their content. The rights usually lie with the publishers or the external rights holders. [See Legal notice.](#)

Download PDF: 17.03.2025

ETH-Bibliothek Zürich, E-Periodica, <https://www.e-periodica.ch>



ERNST BAUMANN

Gartenarchitekt BSG

THALWIL

Seeufergestaltung in Th., Teilstück

Beratung / Projekt / Ausführung

Um Leinöl einzusparen

verwendet man

COLORMAT

das seit Jahren bewährte Bindemittel für
Fassaden- und Innenanstriche aller Art

RUDOLF GYSIN & CO. BASEL

Lackfabrik Telefon 4 42 50



Alfred Brändli • Horgen

vorm. Heinrich Brändli

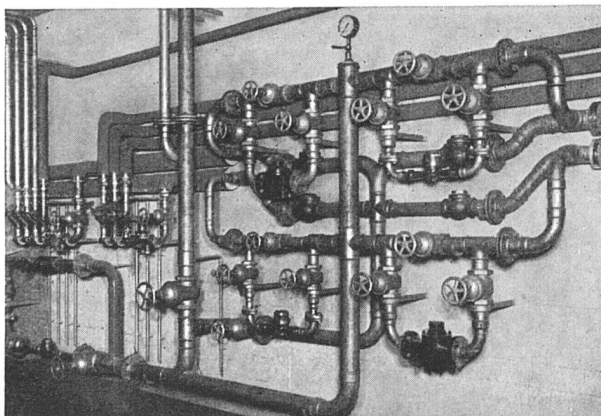
Tel. 92 40 38

Asphalt- und Dachpappen-Fabrik

*Nein!...
ich sagte:
Caran
d'Ache*



den Schweizer Bleistift



Goldenbohm & Co., Zürich 8

Dufourstraße 47 Telephone 2 08 60 und 2 47 75

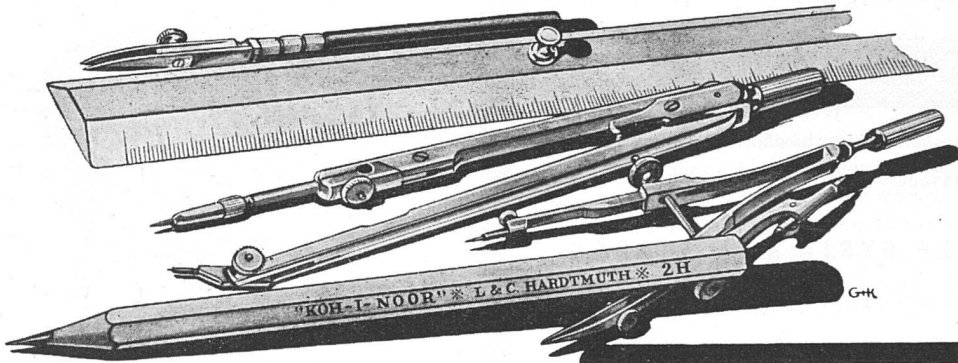
**Sanitäre Installationen
Technisches Bureau**

Wasserverteillbatterie
in einer Großanlage

Teppiche, Linoleum, Vorhang- u. Möbelstoffe

Forster
ZÜRICH · BELLEVUE PLATZ

Das heutige Tempo erfordert verlässliches Werkzeug!



für den Techniker

**L. & C. HARDTMUTH
KOH-I-NOOR**

Auch auf den Bleistift kommt es an!

Der „KOH - I - NOOR“-Stift – seit 50 Jahren das *erprobte* Werkzeug des technischen Zeichners – erfüllt in Bezug auf Präzision und Wirtschaftlichkeit die höchsten Anforderungen der Praxis.



PARQUET & HOLZBAU A.G. BERN

(vormals Parquet- & Chaletfabrik A. G. Bern) Gegründet 1898

Sulgenbachstraße 12 Telefon 221 16

Zimmerei / Schreinerei / Parqueterie
Treppenbau / Ingenieur - Holzkonstruktionen /
Luftschutzbauten / Holzhäuser neuer und traditioneller Art / Reparaturen

**Übernahme ganzer Bauten à forfait / Spezialität:
Siedlungsbauten/Keine Kostenüberschreitungen**