

**Zeitschrift:** Das Werk : Architektur und Kunst = L'oeuvre : architecture et art  
**Band:** 30 (1943)

## **Werbung**

### **Nutzungsbedingungen**

Die ETH-Bibliothek ist die Anbieterin der digitalisierten Zeitschriften. Sie besitzt keine Urheberrechte an den Zeitschriften und ist nicht verantwortlich für deren Inhalte. Die Rechte liegen in der Regel bei den Herausgebern beziehungsweise den externen Rechteinhabern. [Siehe Rechtliche Hinweise.](#)

### **Conditions d'utilisation**

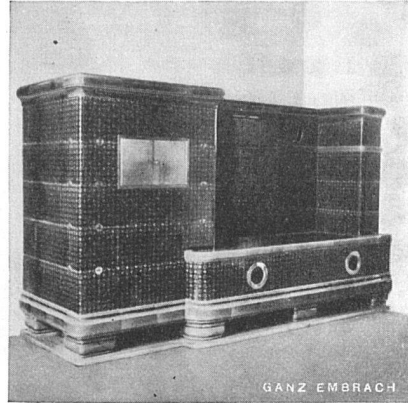
L'ETH Library est le fournisseur des revues numérisées. Elle ne détient aucun droit d'auteur sur les revues et n'est pas responsable de leur contenu. En règle générale, les droits sont détenus par les éditeurs ou les détenteurs de droits externes. [Voir Informations légales.](#)

### **Terms of use**

The ETH Library is the provider of the digitised journals. It does not own any copyrights to the journals and is not responsible for their content. The rights usually lie with the publishers or the external rights holders. [See Legal notice.](#)

**Download PDF:** 17.03.2025

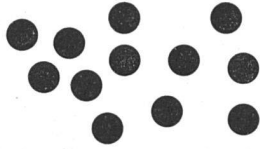
**ETH-Bibliothek Zürich, E-Periodica, <https://www.e-periodica.ch>**



Kachelöfen und Cheminées  
Klinker und glasierte Baukeramik  
Keramikschriften und Brunnen

**GANZ & CIE. EMBRACH**  
KACHELOFENFABRIK UND  
KERAMISCHE INDUSTRIE  
TELEPHON (051) 96 22 62





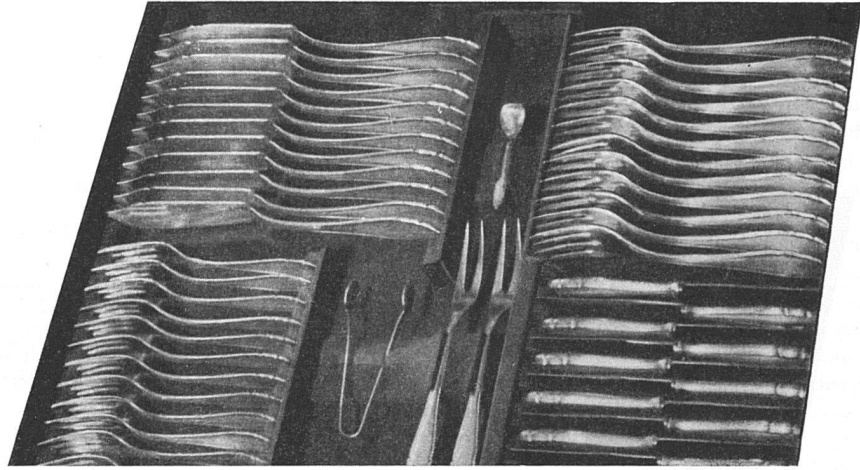
Statt dutzend Dinge aus dutzend Etuis  
zusammensuchen zu müssen, sind alle  
an **einem** Ort sicherer aufbewahrt.



**A. Rüdüsühli-Bruderer**

Etui-fabrik

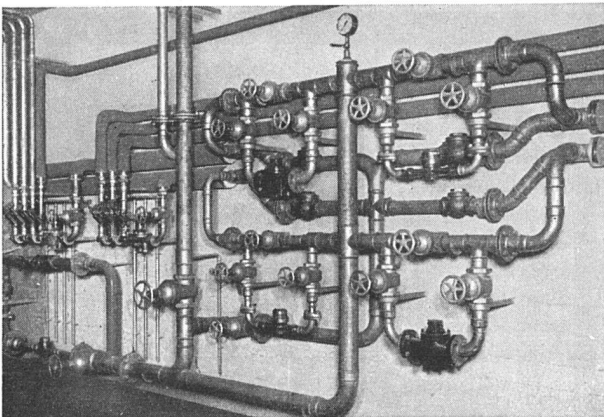
Bühler (App.) Tel. 9 22 19



# *Gesamtausbau für Wohn- und Geschäftshäuser*

**KNUCHEL & KAHL · ZÜRICH**

RÄMISTRASSE 17 · FABRIK: WOLFBÄCHSTRASSE 17 · TELEPHON 27251

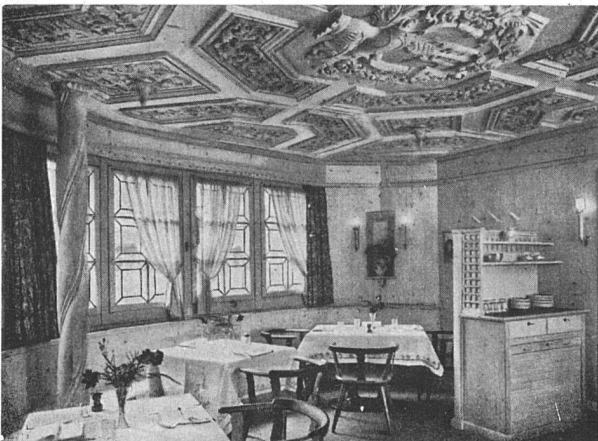


**Goldenbohm & Co., Zürich 8**

Dufourstraße 47 Telephone 2 08 60 und 2 47 75

**Sanitäre Installationen  
Technisches Bureau**

Wasserverteilerbatterie  
in einer Großanlage



MÖBELFABRIK  
und INNENAUSBAU

**Rob.  
Limberger**

Zürich-Altstetten  
Saumackerstr. 33