

Zeitschrift: Das Werk : Architektur und Kunst = L'oeuvre : architecture et art
Band: 30 (1943)
Heft: 6

Inhaltsverzeichnis

Nutzungsbedingungen

Die ETH-Bibliothek ist die Anbieterin der digitalisierten Zeitschriften. Sie besitzt keine Urheberrechte an den Zeitschriften und ist nicht verantwortlich für deren Inhalte. Die Rechte liegen in der Regel bei den Herausgebern beziehungsweise den externen Rechteinhabern. [Siehe Rechtliche Hinweise.](#)

Conditions d'utilisation

L'ETH Library est le fournisseur des revues numérisées. Elle ne détient aucun droit d'auteur sur les revues et n'est pas responsable de leur contenu. En règle générale, les droits sont détenus par les éditeurs ou les détenteurs de droits externes. [Voir Informations légales.](#)

Terms of use

The ETH Library is the provider of the digitised journals. It does not own any copyrights to the journals and is not responsible for their content. The rights usually lie with the publishers or the external rights holders. [See Legal notice.](#)

Download PDF: 15.03.2025

ETH-Bibliothek Zürich, E-Periodica, <https://www.e-periodica.ch>

INHALT

Juniheft

		Seite
Gotthard Jedlicka	Kunstwerke des 19. Jahrhunderts aus Basler Privatbesitz	161
Max Bill	Sophie Taeuber-Arp	167
	Künstler in der Werkstatt: Niklaus Stoecklin, Basel	173
	Unsere Schulen	
Heinrich Pestalozzi	Die Schule	177
Alfred Roth	Primarschule und Kindergarten auf dem Bruderholz, Basel, Architekt Hermann Baur BSA, Basel	179
	Ecole en plain air à Suresnes par E. Beaudouin et M. Lods, architectes, Paris	186
Eugène Beaudouin	L'Enseignement de l'Architecture	187
	Bauten im Werden: Neue Gewerbeschule Basel, Architekt Hermann Baur BSA, Basel	191
H. Bernoulli	Die Seite 32: Heimatschutz und nervus rerum	192
Werkchronik	Ausstellungen IX, Wettbewerbe XXI, Verbände XXVI, Bauchronik XXIX, Vom Kunstmarkt XXXIII, Bücher XXXIII, Kunstnotizen XXXIV	

Mitarbeiter des Juniheftes: E. Beaudouin, Architecte, Marseille, Professeur à la Haute école d'Architecture à Genève; H. Bernoulli, Architekt BSA, Basel; Max Bill SWB, Architekt, Zürich; Dr. G. Jedlicka, Professor für Kunstgeschichte an der Universität Zürich; Alfred Roth, Architekt BSA, Zürich; Lisbeth Sachs SWB, Architektin, Baden-Zürich

Aus dem Maiheft

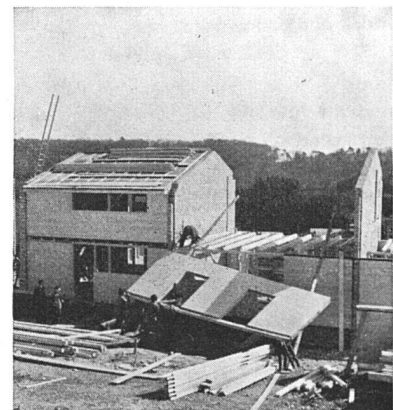
Walter Kern	Zürich 1914-1918
Peter Meyer	Unterhaltung mit Konrad Fiedler
W. v. Matthey	Die Münze
E. Stockmeyer	Schweizerische Lebensversicherungs- und Rentenanstalt Zürich
Edmond Fatio	Les Bibiena
Alfred Roth	Le Corbusier

Aus dem Juliheft

Richard Seewald	Über Wandmalerei
H. Meyer-Benteli	Paul Klee
Peter Mieg	Walter Schneider
	Künstler in der Werkstatt: Hermann Hubacher
H. Schmidt	Siedlungsfragen
	Siedlungen in Schaffhausen und Wädenswil
H. Bernoulli	Die Seite 32

Redaktionsschluß für das Augustheft Textteil: 1. Juli 1943 Chronikteil: 14. Juli 1943

Alle Einsendungen sind zu richten an das Sekretariat Zürich - Nachdruck aus dem Werk, auch mit Quellenangabe, ist nur mit Bewilligung der Redaktion gestattet



Siedlung in Schaffhausen, Architekt W. Vetter