

Zeitschrift: Das Werk : Architektur und Kunst = L'oeuvre : architecture et art
Band: 31 (1944)

Werbung

Nutzungsbedingungen

Die ETH-Bibliothek ist die Anbieterin der digitalisierten Zeitschriften. Sie besitzt keine Urheberrechte an den Zeitschriften und ist nicht verantwortlich für deren Inhalte. Die Rechte liegen in der Regel bei den Herausgebern beziehungsweise den externen Rechteinhabern. [Siehe Rechtliche Hinweise.](#)

Conditions d'utilisation

L'ETH Library est le fournisseur des revues numérisées. Elle ne détient aucun droit d'auteur sur les revues et n'est pas responsable de leur contenu. En règle générale, les droits sont détenus par les éditeurs ou les détenteurs de droits externes. [Voir Informations légales.](#)

Terms of use

The ETH Library is the provider of the digitised journals. It does not own any copyrights to the journals and is not responsible for their content. The rights usually lie with the publishers or the external rights holders. [See Legal notice.](#)

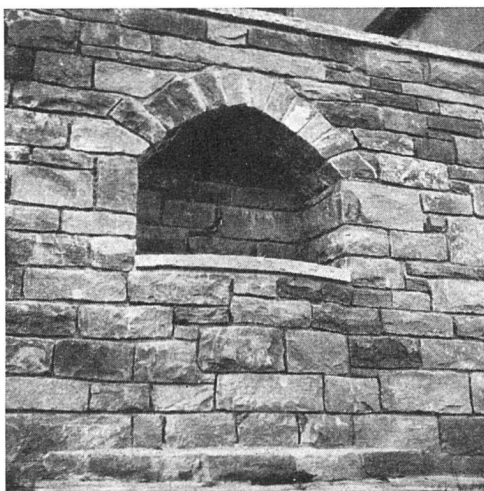
Download PDF: 16.03.2025

ETH-Bibliothek Zürich, E-Periodica, <https://www.e-periodica.ch>



Kachelöfen und Cheminées
 Klinker und glasierte Baukeramik
 Keramikschriften und Brunnen

GANZ & CIE. EMBRACH
 KACHELOFENFABRIK UND
 KERAMISCHE INDUSTRIE
 TELEPHON (051) 96 22 62



Mauer- und Pflastersteine
 Tritte und Abdeckplatten usw.
 für Gartenanlagen

AG. Steinbruch Guber, Alpnach

Vermessungen

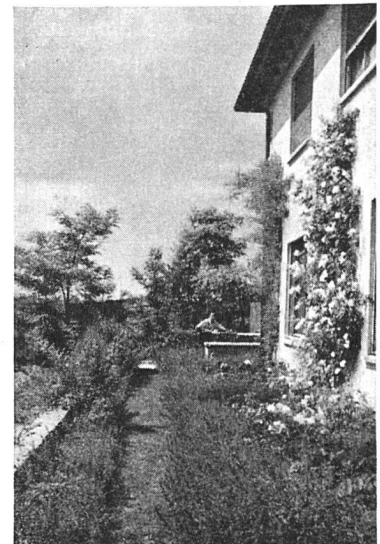
Pläne

Beratung

Landschafts-
 gestaltung

Neuanlagen und
 Renovationen

Eigenes reichhaltiges Pflanzenmaterial



Gärten von
F. HAGGENMACHER
WINTERTHUR



MÖBELFABRIK
und INNENAUSBAU

**Klob,
Limberger**

Zürich-Altstetten
Saumackerstr. 33



SIEBER-

Pat.-Aufzug-Treppen und
-Leitern, die nicht zusam-
mengelegt werden müssen.

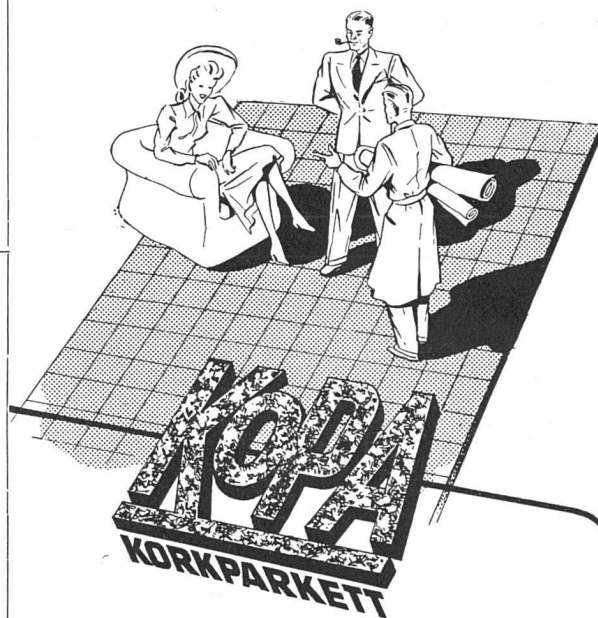
Allein-Lieferanten:

H. Sieber, Halde, Luzern
Telephon 2 04 56

W. Geisser, St. Gallen
St. Jakobstraße 97 Telephon 2 57 52

**Frutiger's Söhne, Ober-
hofen (Thun)** Telephon 5 93 05

Zu besichtigen an der Schweiz. Baumuster-Centrale, Zürich, Talstr. 9,
sowie Exposition permanente «Melrose», Lausanne, vis-à-vis Bahnhof



ist der ideale Bodenbelag

für alle Wohnräume, Bureaux, Kir-
chen, Spitäler, Hotels, Restaurants,
Schulhäuser, Turnhallen usw.

KOPA ist leicht zu reinigen und hat sich seit über
10 Jahren hervorragend bewährt.

Wenden Sie sich bitte in allen Fragen der Bo-
denbelagsbranche an die 4 führenden Firmen

Hans Hassler & Co. AG., Aarau

mit ihren Wiederverkäufern in allen grösseren Ortschaften

BOSSART & CO. A. G., BERN
J. HALLENSLEBEN A. G., LUZERN
H. RUEGG-PERRY A. G., ZÜRICH

norm Ventilationseinsätze

norm Garagetore

norm Schuhroste

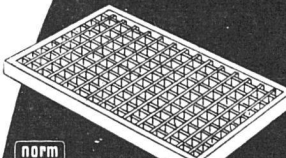
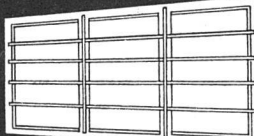

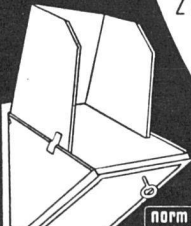
norm Estrichtreppen

norm Lichtschachtroste

norm Kellerfenster

norm Brief- und Milchkasten

norm Kohleneinwürfe

norm
Bauteile

**BILLIGER
BESSER
RASCHER**

Verlangen Sie unseren Katalog.

METALLBAU AG.
ZÜRICH-ALBISRIEDEN
TEL. 7 06 76.