

Zeitschrift: Das Werk : Architektur und Kunst = L'oeuvre : architecture et art
Band: 31 (1944)

Werbung

Nutzungsbedingungen

Die ETH-Bibliothek ist die Anbieterin der digitalisierten Zeitschriften. Sie besitzt keine Urheberrechte an den Zeitschriften und ist nicht verantwortlich für deren Inhalte. Die Rechte liegen in der Regel bei den Herausgebern beziehungsweise den externen Rechteinhabern. [Siehe Rechtliche Hinweise.](#)

Conditions d'utilisation

L'ETH Library est le fournisseur des revues numérisées. Elle ne détient aucun droit d'auteur sur les revues et n'est pas responsable de leur contenu. En règle générale, les droits sont détenus par les éditeurs ou les détenteurs de droits externes. [Voir Informations légales.](#)

Terms of use

The ETH Library is the provider of the digitised journals. It does not own any copyrights to the journals and is not responsible for their content. The rights usually lie with the publishers or the external rights holders. [See Legal notice.](#)

Download PDF: 19.03.2025

ETH-Bibliothek Zürich, E-Periodica, <https://www.e-periodica.ch>

KANTONSSPITAL - NEUBAUTEN ZÜRICH

Polikliniktrakt Südbau

Ausführung der Flachdach-Isolationen inkl. Schutzbelag

auf Hauptdach über Geschoß C, Lichthof und Vorbereitungsräumen durch:

Postfach: Hauptbahnhof Zürich — Telefon 5 52 57
Zweigniederlassung Bern Seidenweg 24 Tel. 3 75 39

MEYNADIER

MEYNADIER & CIE. AG. ZÜRICH-ALTSTETTEN VULKANSTR.

WASSERSCHUTZ
TROCKNUNG
KLIMATECHNIK
VENTILATION
ENTSTAUBUNG
THERMOSTAT
CARRIER-KLIMA-ZENTRALE
KLIMATISIERTER RINGSPINNSAAL
KONGRESSSAAL ZÜRICH
GROSSBACKEREI LVZ

LUWA KLIMA-ANLAGEN

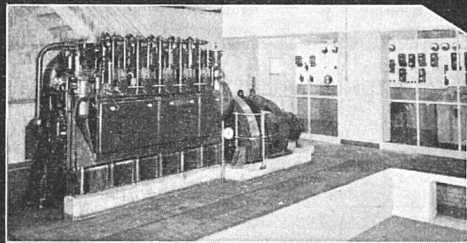
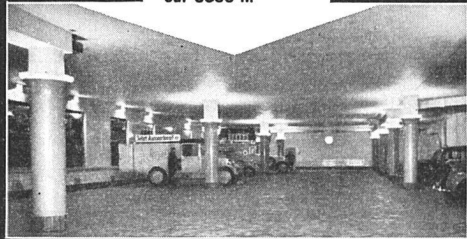
System „Carrier“ arbeiten vollautomatisch. Sie erzeugen während des ganzen Jahres günstige Aufenthalts- und Arbeitsbedingungen.

Verlangen Sie unsere Spezialprospekte oder unverbindlichen Ingenieurbesuch

LUWA
ZÜRICH 9
TELEFON 7 33 35 - 36



Isolation der
Kellerräume gegen
Grundwasser
System „Mammut“
ca. 5800 m²



Asphalt Emulsion AG

Unternehmung für wasserdichte Beläge

Zürich
Löwenstrasse 11
Telefon 5 88 66

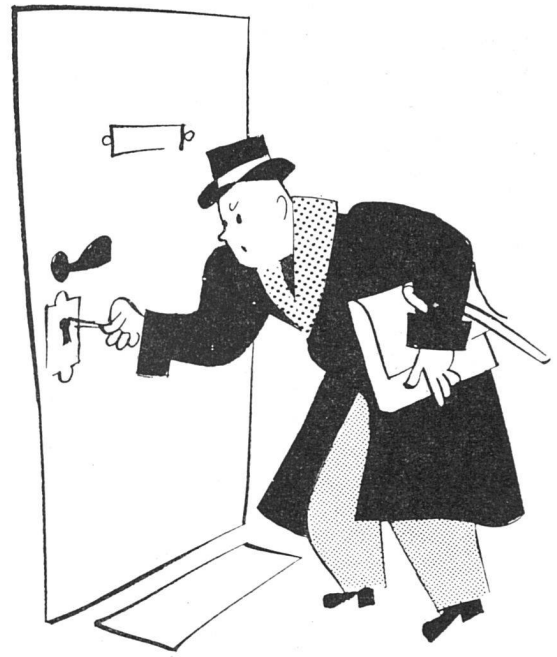
Specker & Ciola / Zürich

Weitere Referenzen für Isolationen gegen Grundwasser:

Warenhaus Ober, Zürich, I.-III. Etappe	3100 m ²
Schweiz. Rückversicherungsgesellschaft, Zürich	1500 m ²
Gewerbeschulhaus, Zürich	6000 m ²
Volkshaus, Zürich	3000 m ²
Seidentrocknungsanstalt, Zürich	1300 m ²
Spar- und Leihkasse, Thun	1500 m ²
„Vita“ Lebensversicherungs-Aktiengesellschaft, Zürich	1300 m ²
„Viktoriahaus“, Zürich	1400 m ²
„Haus zum Schanzeneck“ Zürich	1600 m ²
„Vita“ Basilese, Lugano	2300 m ²
Schweiz. Lebensversicherungs- und Rentenanstalt, Zch.	4500 m ²
„Zürich“ Unfall, Zürich	1000 m ²
Kongreßgebäude, Zürich	2300 m ²
Hallenschwimmbad, Zürich	2200 m ²
Konsum-Verein, Zürich	1500 m ²
Maag-Zahnräder A.-G., Zürich	1600 m ²
Albiswerk A.-G., Zürich	1100 m ²
Amtshaus V, Zürich	800 m ²
St. Gallische Kreditanstalt, St. Gallen	800 m ²



Richtiges Licht



*im Hauseingang erspart uns langes
Suchen nach Schlüssel und Schlüssel-
loch, verhütet, daß wir stolpern und
stürzen, geleitet uns sicher ins Haus.*

Wählen Sie daher den

richtigen Beleuchtungskörper

B.A.G. TURGI

BRONCEWARENFABRIK AG TURGI

MUSTERLAGER: ZÜRICH 1 - STAMPFENBACHSTR. 15

sowie in allen Fachgeschäften