

**Zeitschrift:** Das Werk : Architektur und Kunst = L'oeuvre : architecture et art  
**Band:** 34 (1947)  
**Heft:** 1

## Werbung

### Nutzungsbedingungen

Die ETH-Bibliothek ist die Anbieterin der digitalisierten Zeitschriften. Sie besitzt keine Urheberrechte an den Zeitschriften und ist nicht verantwortlich für deren Inhalte. Die Rechte liegen in der Regel bei den Herausgebern beziehungsweise den externen Rechteinhabern. [Siehe Rechtliche Hinweise.](#)

### Conditions d'utilisation

L'ETH Library est le fournisseur des revues numérisées. Elle ne détient aucun droit d'auteur sur les revues et n'est pas responsable de leur contenu. En règle générale, les droits sont détenus par les éditeurs ou les détenteurs de droits externes. [Voir Informations légales.](#)

### Terms of use

The ETH Library is the provider of the digitised journals. It does not own any copyrights to the journals and is not responsible for their content. The rights usually lie with the publishers or the external rights holders. [See Legal notice.](#)

**Download PDF:** 16.03.2025

**ETH-Bibliothek Zürich, E-Periodica, <https://www.e-periodica.ch>**

**Tapeten Spörri**

*Innendekoration*

Füsslistr. 6 Telefon 23 66 60 Zürich

**BAU GARANTIE —  
VERSICHERUNGEN**

**Winterthur**  
**UNFALL**

Schweiz. Unfallversicherungs-  
Gesellschaft in Winterthur

**Sitzmöbel + Tische**

Serienfabrikation und Einzelanfertigung. Entwurf und Beratung für Bestuhlungen aller Art.

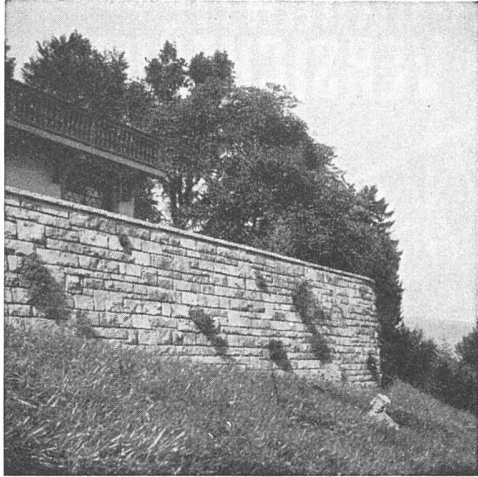
**Stuhlfabrik Mitlödi**

Kt. Glarus

Geschäftsleitung E. Kadler

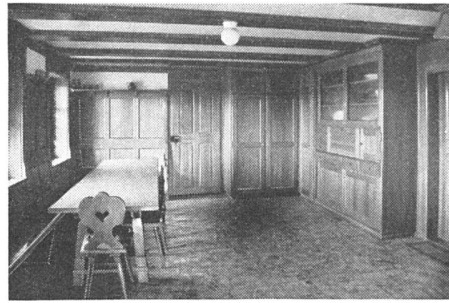
**EICALOR**  
AARAU

FABRIK FÜR ELEKTROTHERMISCHE APPARATE TEL. (064) 2 36 91



**AG. Steinbruch Guber, Alpnach**

Mauer- und Pflastersteine  
Tritte und Abdeckplatten usw.  
für Gartenanlagen



**ERNST GUTKNECHT, MURTEN**

Baugeschäft / Chaletbau

Telephon 72543

Zimmerei / Schreinerei / Sägerei



**Rührer-Waschmaschine**

mit Kupfermantel

**Der ideale Helfer jeder Hausfrau**

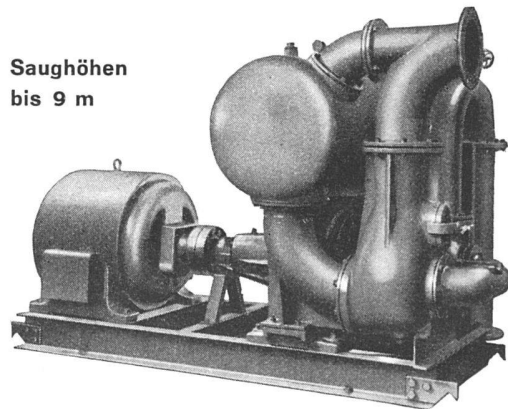
**MERKER AG. BADEN**

Selbstansaugende, ventillose

**Baupumpen**

System Lauchenaer

Saughöhen  
bis 9 m



Leistungen 1-500 Liter/Sek. Kein Bodenventil.  
Keine Klappe im Saugstutzen. Keine Hilfs-Vakuum-  
Pumpe. Jederzeitiges automatisches Ansaugen  
auch nach Lufteintritt im Saugrohr. Keine reiben-  
den, sich abnützenden Dichtungsflächen, daher  
unempfindlich gegen Sand, Schlamm und Kies.

**Maschinenfabrik a.d. Sihl AG. Zürich**

Gegründet 1871

Telephon (051) 23 35 14