

**Zeitschrift:** Das Werk : Architektur und Kunst = L'oeuvre : architecture et art  
**Band:** 34 (1947)  
**Heft:** 2

## Werbung

### Nutzungsbedingungen

Die ETH-Bibliothek ist die Anbieterin der digitalisierten Zeitschriften. Sie besitzt keine Urheberrechte an den Zeitschriften und ist nicht verantwortlich für deren Inhalte. Die Rechte liegen in der Regel bei den Herausgebern beziehungsweise den externen Rechteinhabern. [Siehe Rechtliche Hinweise.](#)

### Conditions d'utilisation

L'ETH Library est le fournisseur des revues numérisées. Elle ne détient aucun droit d'auteur sur les revues et n'est pas responsable de leur contenu. En règle générale, les droits sont détenus par les éditeurs ou les détenteurs de droits externes. [Voir Informations légales.](#)

### Terms of use

The ETH Library is the provider of the digitised journals. It does not own any copyrights to the journals and is not responsible for their content. The rights usually lie with the publishers or the external rights holders. [See Legal notice.](#)

**Download PDF:** 30.03.2025

**ETH-Bibliothek Zürich, E-Periodica, <https://www.e-periodica.ch>**

## Ausstellungen

<b>Basel</b>	Kunstmuseum	Joseph Anton Koch und sein Kreis	1. Dez. bis Ende Febr.
	Kunsthalle	Kunstschätze aus Straßburg	18. Jan. bis Ende Febr.
	Galerie d'Art moderne	Walter J. Moeschlin	25. Jan. bis Ende Febr.
<b>Bern</b>	Kunstmuseum	Victor Surbek	16. Febr. bis 30. März
	Kunsthalle	Oskar Lüthy, Emil Toggweiler, Erich Wendelstein „Hanf und Flachs“	25. Jan. bis 16. Febr. 15. Febr. bis 2. März
<b>Fribourg</b>	Musée d'art et d'histoire	Maurice Barraud	15 fév. - 9 mars
<b>Genf</b>	Musée d'Ethnographie	Les icones peintes sous verre des paysans rou- mains de Transylvanie	1 fév. - 20 fév.
	Galerie Georges Moos	Jean Ducommun Lucien Schwob	25 jan. - 13 fév. 15 fév. - 6 mars
<b>Küsnacht</b>	Kunststube Maria Benedetti	Cuno Amiet, M. Osswald-Toppi, Hans Schöllhorn, A. Nyffeler, Emmy Fenner, Fanny Brügger A. Häubi, Clara Vogelsang	18. Jan. bis 21. März
<b>Lausanne</b>	Galerie d'Art du Capitole	Helfer	1 fév. - 20 fév.
<b>Luzern</b>	Kunstmuseum	Eine Luzerner Privatsammlung	9. Febr. bis 16. März
<b>Schaffhausen</b>	Museum Allerheiligen	Schaffhauser Karikaturisten	2. Febr. bis 2. März
<b>St. Gallen</b>	Kunstmuseum	Abstrakte und surrealistische Schweizer Malerei	1. Febr. bis 23. Febr.
<b>Winterthur</b>	Kunstmuseum	Jakob Herzog	26. Jan. bis 30. Febr.
	Gewerbemuseum	Schweizer Buchdruck	9. Febr. bis 2. März
<b>Zürich</b>	Kunsthau	Meisterwerke aus Österreich	27. Okt. bis März
	Kunstgewerbemuseum	Meisterwerke aus Österreich	27. Okt. bis März
	Graphische Sammlung ETH	Moderne italienische Graphik	25. Jan. bis 8. März
	Baugeschichtliches Museum	Wasserversorgung der Stadt Zürich	15. Febr. bis 15. März
	Galerie Neupert	Meisterwerke aus vier Jahrhunderten	18. Jan. bis 8. März
	Pestalozzianum	Jugend und Eisenbahn	11. Jan. bis 9. März
	Kunstsalon Wolfsberg	Lebreton, Fraye, Toutblanc	14. Jan. bis 9. Febr.
	Ausstellungsraum Orell Füssli	Karl Hügin, August Weber	7. Febr. bis 28. Febr.
	Buchhandlung Bodmer	Reinhold Rudolf Junghans	18. Jan. bis 28. Febr.
<b>Zürich</b>	Schweizer Baumuster-Centrale SBC, Talstraße 9, Börsenblock	Ständige Baumaterial- u. Baumuster-Ausstellung	ständig, Eintritt frei 8.30-12.30 und 13.30-18.30 Samstag bis 17.00

# F. BENDER / ZÜRICH

OBERDORFSTRASSE 9 UND 10 TELEPHON 327192

*Feine Beschläge*

BESICHTIGEN SIE MEINE AUSSTELLUNG IN DER BAUMUSTER-CENTRALE IN ZÜRICH

# LICHTTECHNISCHE BERATUNGSSTELLE

Neutrale, objektive Beratung durch unsere  
Licht-Fachleute in allen Beleuchtungsfragen.  
Projektierung und Berechnung von Beleuch-  
tungsanlagen für Industrie und Gewerbe



**PHILIPS-LAMPEN AG.**

LICHTTECHNISCHES BUREAU

ZÜRICH / MANESSESTRASSE 192 / TELEPHON (051) 25 86 10

*Zeit ist Geld  
darin*

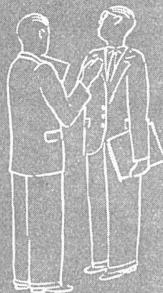
## Personen- Suchanlagen



Immer mehr Besitzer von Haus-Telephanlagen erkennen, dass eine Personen-Suchanlage ihren Telefonbetrieb ganz wesentlich verbessert. Wartezeiten bei auswärtigen Gesprächen werden verkürzt oder sogar ganz vermieden. Dies ist bei der heutigen Ueberlastung der Telephonnetze ausserordentlich wichtig.



Suchanlagen sollen ihren Zweck einwandfrei erfüllen, in der Bedienung und Arbeitsweise sehr einfach und dazu vor allem auch preiswert sein.



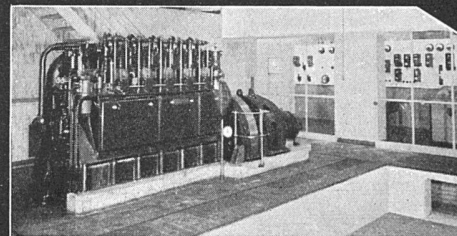
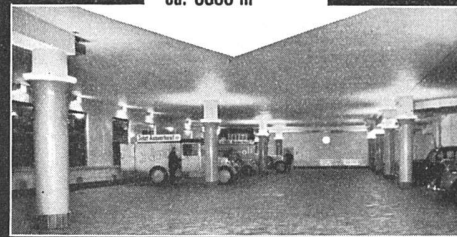
Hasler Personen-Suchanlagen zeichnen sich aus durch ihren niedrigen Anschaffungspreis und die, dank ihrer Betriebssicherheit, verschwindend kleinen Kosten für den Unterhalt. Sie werden deshalb aus einer unverbindlichen Besprechung mit unsern Fachleuten sicher Nutzen ziehen.



**Hasler AG Bern**  
WERKE FÜR TELEPHONIE UND PRÄZISIONSMECHANIK  
**Büro Zürich**  
BAHNHOFSTRASSE 10B TEL. NR. 27 22 55



Isolation der  
Kellerräume gegen  
Grundwasser  
System „Mammut“  
ca. 5800 m<sup>2</sup>



↓ GrW HW

## Asphalt-Emulsion AG

Unternehmung für wasserdichte Beläge

Zürich  
Löwenstrasse 11  
Telefon 5 88 66

Specker & Ciola / Zürich

Neue Telefon-Nr. 25 88 66

### Weitere Referenzen für Isolationen gegen Grundwasser :

Warenhaus Ober, Zürich, I.-III. Etappe	3100 m <sup>2</sup>
Schweiz. Rückversicherungsgesellschaft, Zürich	1500 m <sup>2</sup>
Gewerbeschulhaus, Zürich	6000 m <sup>2</sup>
Volkshaus, Zürich	3000 m <sup>2</sup>
Seidentrocknungsanstalt, Zürich	1300 m <sup>2</sup>
Spar- und Leihkasse, Thun	1500 m <sup>2</sup>
„Vita“ Lebensversicherungs-Aktiengesellschaft, Zürich	1300 m <sup>2</sup>
„Viktoriahaus“, Zürich	1400 m <sup>2</sup>
„Haus zum Schanzeneck“, Zürich	1600 m <sup>2</sup>
„Vita“ Basilese, Lugano	2300 m <sup>2</sup>
Schweiz. Lebensversicherungs- und Rentenanstalt, Zch.	4500 m <sup>2</sup>
„Zürich“ Unfall, Zürich	1000 m <sup>2</sup>
Kongreßgebäude, Zürich	2300 m <sup>2</sup>
Hallenschwimmbad, Zürich	2200 m <sup>2</sup>
Konsum-Verein, Zürich	1500 m <sup>2</sup>
Maag-Zahnräder A.-G., Zürich	1600 m <sup>2</sup>
Albiswerk A.-G., Zürich	1100 m <sup>2</sup>
Amtshaus V, Zürich	800 m <sup>2</sup>
St. Gallische Kreditanstalt, St. Gallen	800 m <sup>2</sup>