

Zeitschrift: Das Werk : Architektur und Kunst = L'oeuvre : architecture et art
Band: 34 (1947)
Heft: 3

Artikel: Friedhof Zollikon
Autor: [s.n.]
DOI: <https://doi.org/10.5169/seals-26979>

Nutzungsbedingungen

Die ETH-Bibliothek ist die Anbieterin der digitalisierten Zeitschriften. Sie besitzt keine Urheberrechte an den Zeitschriften und ist nicht verantwortlich für deren Inhalte. Die Rechte liegen in der Regel bei den Herausgebern beziehungsweise den externen Rechteinhabern. [Siehe Rechtliche Hinweise.](#)

Conditions d'utilisation

L'ETH Library est le fournisseur des revues numérisées. Elle ne détient aucun droit d'auteur sur les revues et n'est pas responsable de leur contenu. En règle générale, les droits sont détenus par les éditeurs ou les détenteurs de droits externes. [Voir Informations légales.](#)

Terms of use

The ETH Library is the provider of the digitised journals. It does not own any copyrights to the journals and is not responsible for their content. The rights usually lie with the publishers or the external rights holders. [See Legal notice.](#)

Download PDF: 30.03.2025

ETH-Bibliothek Zürich, E-Periodica, <https://www.e-periodica.ch>



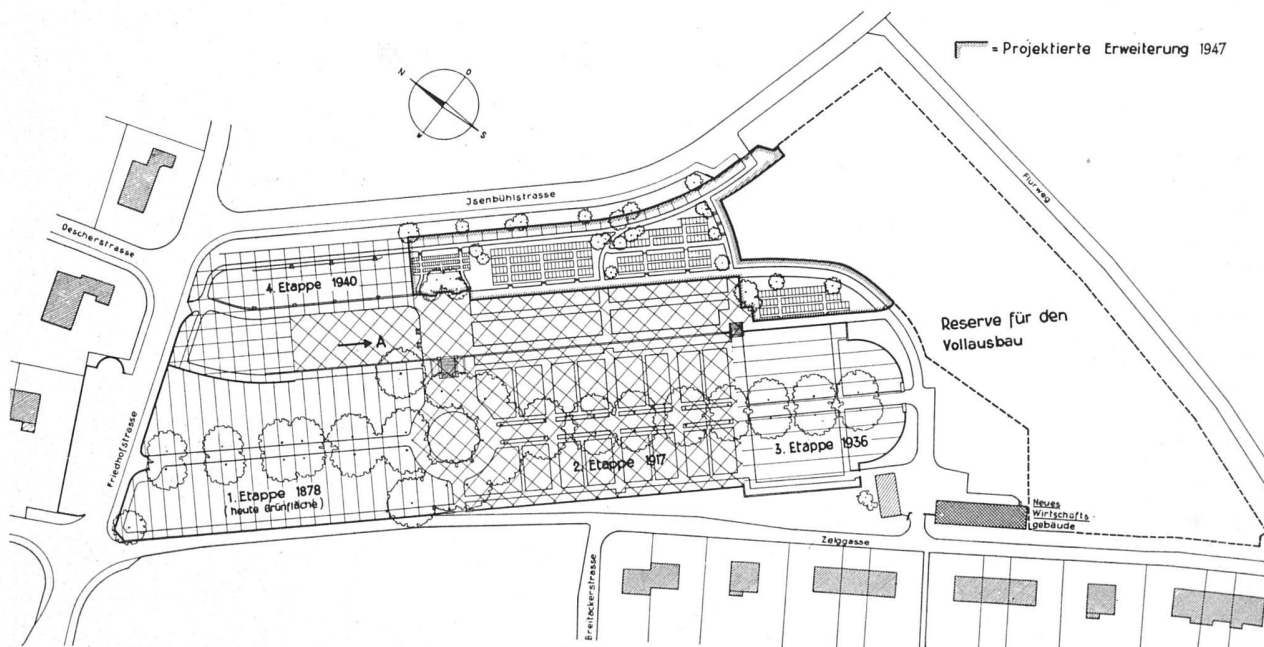
Alte Allee, seitlich Rasen und alte Gräber / Allée de vieux arbres, gazons et vieux tombeaux / Old alley, lawns and old tombs

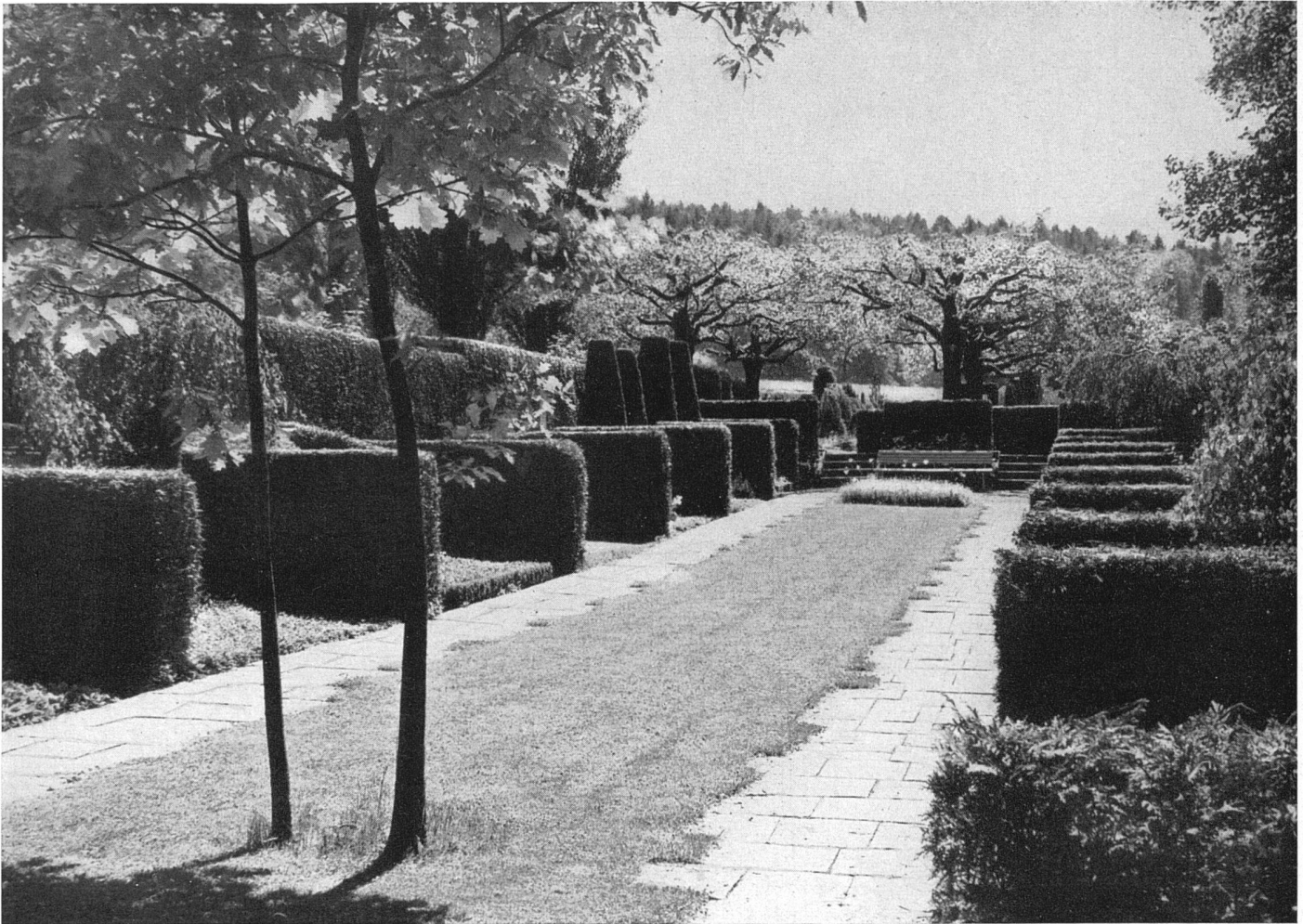


Neues Plattenfeld / Nouveau secteur à dalles couchées / New section with flat slabs

Friedhof Zollikon

Regelmäßige Anlage in der Ebene, zwangslose Auflockerung in der letzten Erweiterung. Zwischen Wald und Friedhof breite öffentliche Promenadestreifen / Arrangement régulier dans la partie plate du terrain, plus libre dans la dernière extension. Une large bande entre le bois et le cimetière est réservée à une promenade publique / Formal layout in the flat part of the site, freer arrangement in the last addition. Large public promenade between the woods and the cemetery





Übergang von den alten Familiengräbern zum neuen Teil (Standpunkt A des Planes) / Vieilles tombes de famille et vue vers la partie nouvelle / Old family graves and view of the new part

Links:

Gesamtplan 1:2000 mit Erweiterungen / Plan général, montrant les extensions / General plan, showing the additions

Planung und Ausführung: 3. Etappe 1936: W. Sommerfeld, Architekt BSA, Zürich. 4. Etappe 1940/41: Gustav Ammann SWB/BSG, Zürich. 5. Etappe 1947 (in Ausführung): Gustav Ammann SWB/BSG. Projekt 6. Etappe mit Ab-dankungskapelle und Nebenräumen: Debrunner & Blankart, Architekten SIA, und Gustav Ammann SWB/BSG, Zürich

Rechts:

Urnengräber vor der Abschlußmuer / Tombes pour urnes près du mur du cimetière / Urn graves near the cemetery wall

