

Zeitschrift: Das Werk : Architektur und Kunst = L'oeuvre : architecture et art
Band: 34 (1947)
Heft: 3

Artikel: Künstler in der Werkstatt : Georges Dessouslavy
Autor: [s.n.]
DOI: <https://doi.org/10.5169/seals-26988>

Nutzungsbedingungen

Die ETH-Bibliothek ist die Anbieterin der digitalisierten Zeitschriften. Sie besitzt keine Urheberrechte an den Zeitschriften und ist nicht verantwortlich für deren Inhalte. Die Rechte liegen in der Regel bei den Herausgebern beziehungsweise den externen Rechteinhabern. [Siehe Rechtliche Hinweise.](#)

Conditions d'utilisation

L'ETH Library est le fournisseur des revues numérisées. Elle ne détient aucun droit d'auteur sur les revues et n'est pas responsable de leur contenu. En règle générale, les droits sont détenus par les éditeurs ou les détenteurs de droits externes. [Voir Informations légales.](#)

Terms of use

The ETH Library is the provider of the digitised journals. It does not own any copyrights to the journals and is not responsible for their content. The rights usually lie with the publishers or the external rights holders. [See Legal notice.](#)

Download PDF: 17.03.2025

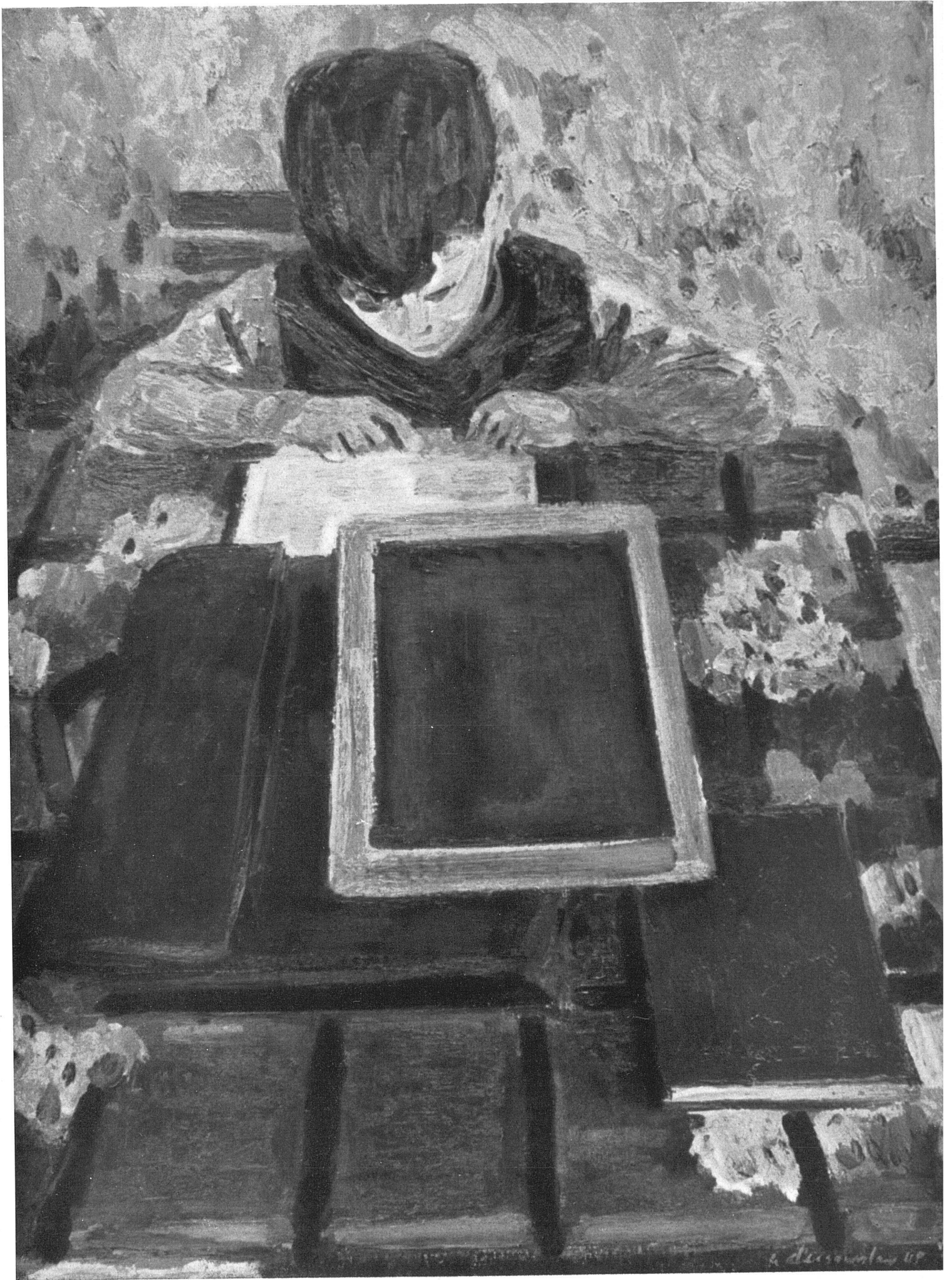
ETH-Bibliothek Zürich, E-Periodica, <https://www.e-periodica.ch>



Photos: Fernand Perret, La Chaux-de-Fonds

Künstler in der Werkstatt

GEORGES DESSOUSLAVY



Georges Dessozlavy *Les tâches*



Georges Dessois Simone au grand chapeau Privatbesitz Winterthur



Georges Dessouslavy *La lecture* Kunstmuseum Aarau

Georges Dessouslavy

Der Künstler wurde am 13. Juli 1898 in La Chaux-de-Fonds geboren. Er begann seine Studien in der Vaterstadt und setzte sie an der Basler Gewerbeschule und an der Ecole des Beaux-Arts in Genf fort. Hier gewann Frédéric Gilliard einen bestimmenden Einfluß auf ihn. Reisen nach Italien und Südfrankreich, längere Aufenthalte in Paris, wo Dessouslavy in den Museen kopierte. Heute ist der Künstler wieder in La Chaux-de-Fonds niedergelassen. Zahlreiche Sonderausstellungen und Beteiligung an den großen schweizerischen Ge-

samtausstellungen, 1936 an der Biennale in Venedig. Werke in den Museen von Aarau, Bern, La Chaux-de-Fonds, Neuenburg, Zürich. Wandmalereien im Bahnhof von Neuenburg (1937–1939) und in der Kaserne von Payerne (1944). Zwei große Fresken für den Bahnhof von La Chaux-de-Fonds sollen im März 1947 ausgeführt werden. Ferner sind Lithographien für die «Trois Contes» von Flaubert (Gonin, Lausanne) und Erzählungen von Louis Codet (Gilde du Livre, Lausanne) in Vorbereitung.