

**Zeitschrift:** Das Werk : Architektur und Kunst = L'oeuvre : architecture et art  
**Band:** 34 (1947)  
**Heft:** 4

**Artikel:** Englischer Baubilderbogen  
**Autor:** [s.n.]  
**DOI:** <https://doi.org/10.5169/seals-26997>

### **Nutzungsbedingungen**

Die ETH-Bibliothek ist die Anbieterin der digitalisierten Zeitschriften. Sie besitzt keine Urheberrechte an den Zeitschriften und ist nicht verantwortlich für deren Inhalte. Die Rechte liegen in der Regel bei den Herausgebern beziehungsweise den externen Rechteinhabern. [Siehe Rechtliche Hinweise.](#)

### **Conditions d'utilisation**

L'ETH Library est le fournisseur des revues numérisées. Elle ne détient aucun droit d'auteur sur les revues et n'est pas responsable de leur contenu. En règle générale, les droits sont détenus par les éditeurs ou les détenteurs de droits externes. [Voir Informations légales.](#)

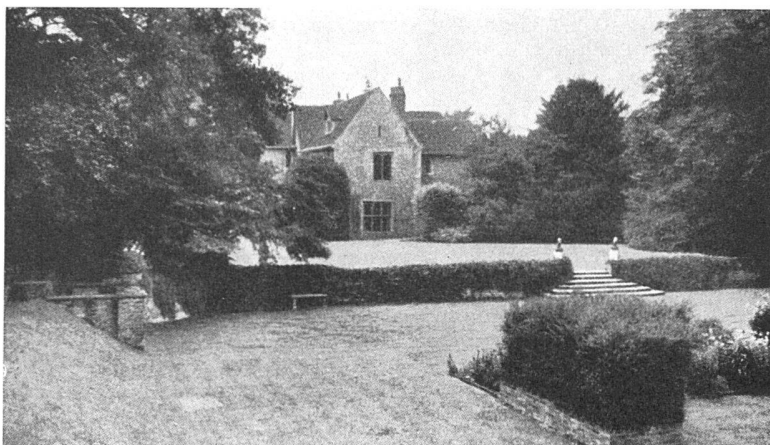
### **Terms of use**

The ETH Library is the provider of the digitised journals. It does not own any copyrights to the journals and is not responsible for their content. The rights usually lie with the publishers or the external rights holders. [See Legal notice.](#)

**Download PDF:** 17.03.2025

**ETH-Bibliothek Zürich, E-Periodica, <https://www.e-periodica.ch>**

## Englischer Baubilderbogen



1



2



3



4

1 *Alt England: The Priory, Orpington, Kent*

2 *Arbeitersiedlung in West-Ham. Schematisches Aneinanderreihen, ein und desselben Haustypes*

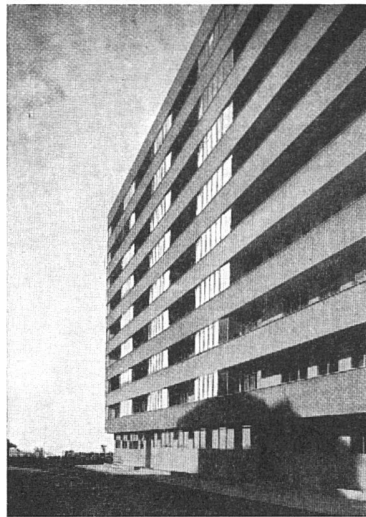
3 *Garlenstadt Welwyn. Kommunalen Grund und Boden*

4 *Siedlung für verheiratete Rüstungsarbeiter, während des Krieges gebaut. Architekt G. A. Jellicoe*

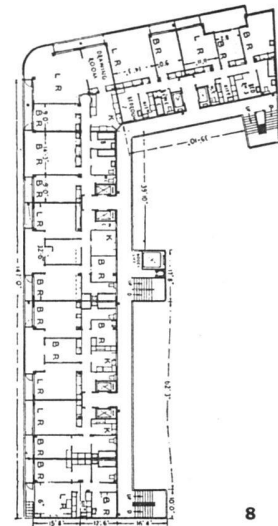
5 *Mietwohnungen in Putney, London, 1939 Architekt Frank Scarlett*



5



7



8

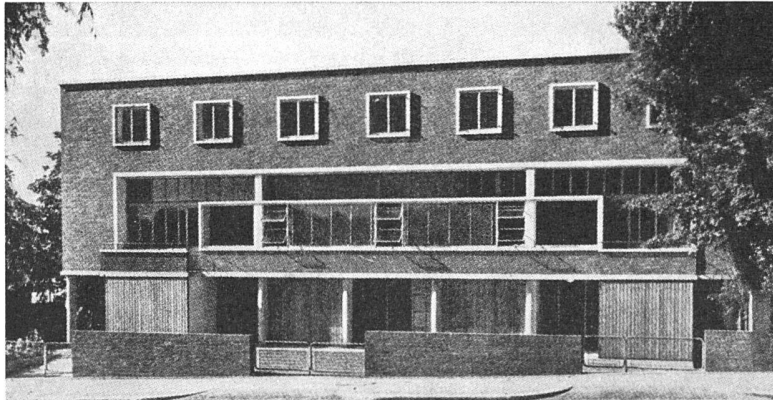


9

6 Ein-, Zwei- und Dreizimmerwohnungen in London, 1937. Eisenbetonskelett und Backstein. Architekt Frank Scarlett

7/8 Wohnblock mit Laubengängen in Brighton, 1935. Architekt Wells Coates

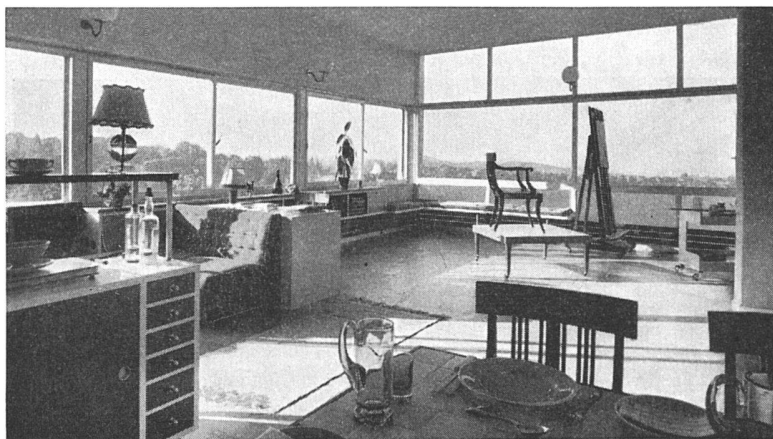
9 Vorschlag für gemischte Bebauung: Einfamilien-Reihenhäuser und neugeschossige Mietwohnbauten. (Aus «Greater London Plan» 1944, von Patrick Abercrombie)



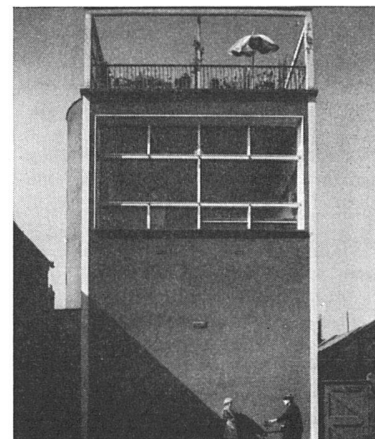
10

10 Drei zusammengebaute Einfamilienhäuser in Hampstead, London 1939. Eisenbetonskelett und Backstein. Architekt Ernő Goldfinger

11/12 Atelierhaus, Highgate, London. Architekten Taylor & Green

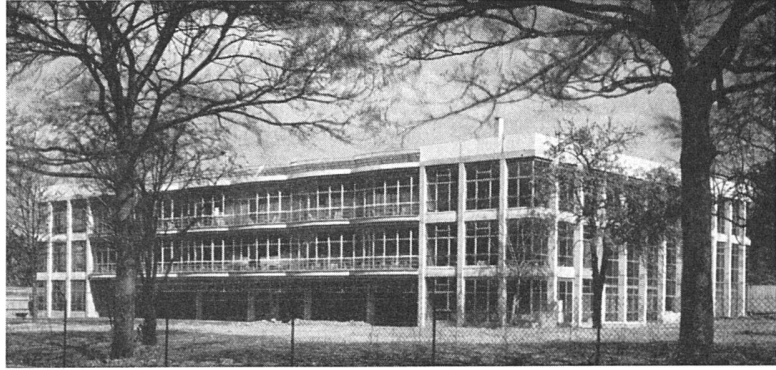
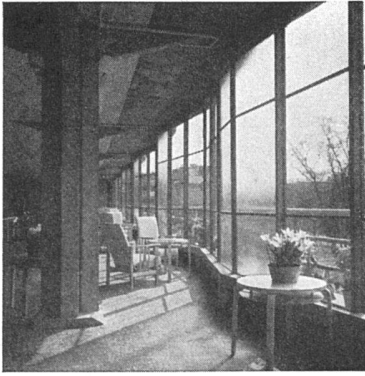


11



12

13



14

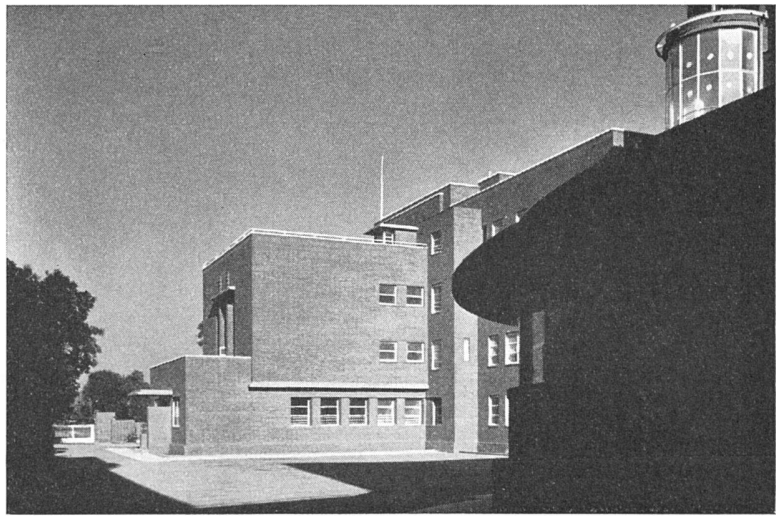
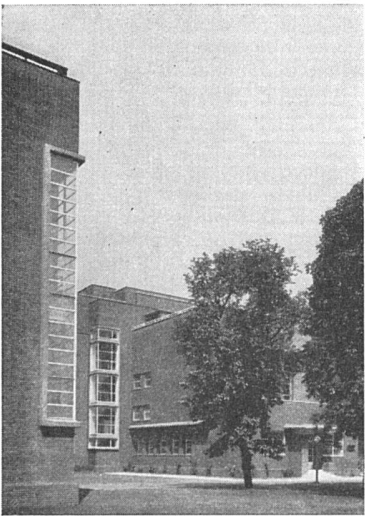
**13/14** *Pioneer Health Centre, Peckham, London 1935. Eisenbetonbau, enthält Turnhalle, Schwimmbad, Leseräume, medizin. Konsultationsräume. Architekt Sir Owen Williams, K.B.E.*

**15** *Health Centre, Finsbury, London 1938/39. Architektengruppe TECTON*



15

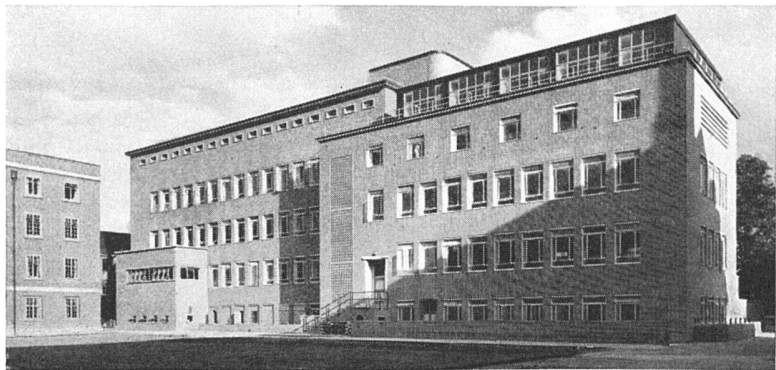
16



17

**16/17** *Royal Masonic Hospital, Ravenscourt Park, London 1934. Architekten Sir John Burnet, Tait & Lorne. Ansichten des Verwaltungstraktes*

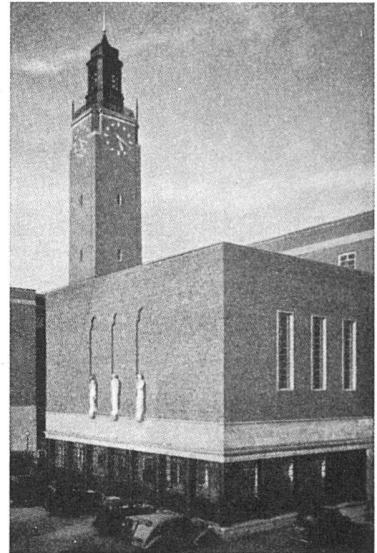
**18** *Schule für Anatomie, Cambridge 1939. Eisenskelett und Backstein. Architekten Stanley Hall & Easten and Robertson*



18



19



20



21

**19/20** Stadthaus von Norwich 1937/38. Eingangshalle und Rückansicht. Architekten C. H. James and S. Rowland Pierce

**21** Geschäftshaus, Peter Jones, Sloane Square, London 1936. Architekten Slater & Moberly, W. Crabtree (Prof. C. H. Reilly, beratender Architekt)

**22** Modell für das sanierte Zentrum der Stadt Middlesbrough von Süden gesehen. Die Stadt mit 138 000 Einwohnern liegt in einem bedeutenden Eisen- und Stahlindustriegebiet. Projekt 1945. Architekt Max Lock und Mitarbeiter

Abbildungen: 2, 3, 9 aus «Greater London Plan», His Majesty's Stationery Office 1945; 4, 22 Photo Sydney W. Newbery; 5 Photo Overseas Press Department; 6, 15, 19, 20 aus «The Architectural Review»; 7, 21 aus «Modern Architecture in England», The Museum of Modern Art, New York; 10 aus «The Architect and Building News», June 1940; 11, 12 Photo Cracknell; 13, 14 Photo Dell and Wainwright; 16, 17 Photo Herbert Felton; 18 Photo Turner & Andsons, Cambridge



22