

**Zeitschrift:** Das Werk : Architektur und Kunst = L'oeuvre : architecture et art  
**Band:** 34 (1947)  
**Heft:** 7

**Artikel:** Freibad Letzigraben : Projekt und Ausführung: Max Frisch, Architekt SIA, Zürich  
**Autor:** [s.n.]  
**DOI:** <https://doi.org/10.5169/seals-27014>

### **Nutzungsbedingungen**

Die ETH-Bibliothek ist die Anbieterin der digitalisierten Zeitschriften. Sie besitzt keine Urheberrechte an den Zeitschriften und ist nicht verantwortlich für deren Inhalte. Die Rechte liegen in der Regel bei den Herausgebern beziehungsweise den externen Rechteinhabern. [Siehe Rechtliche Hinweise.](#)

### **Conditions d'utilisation**

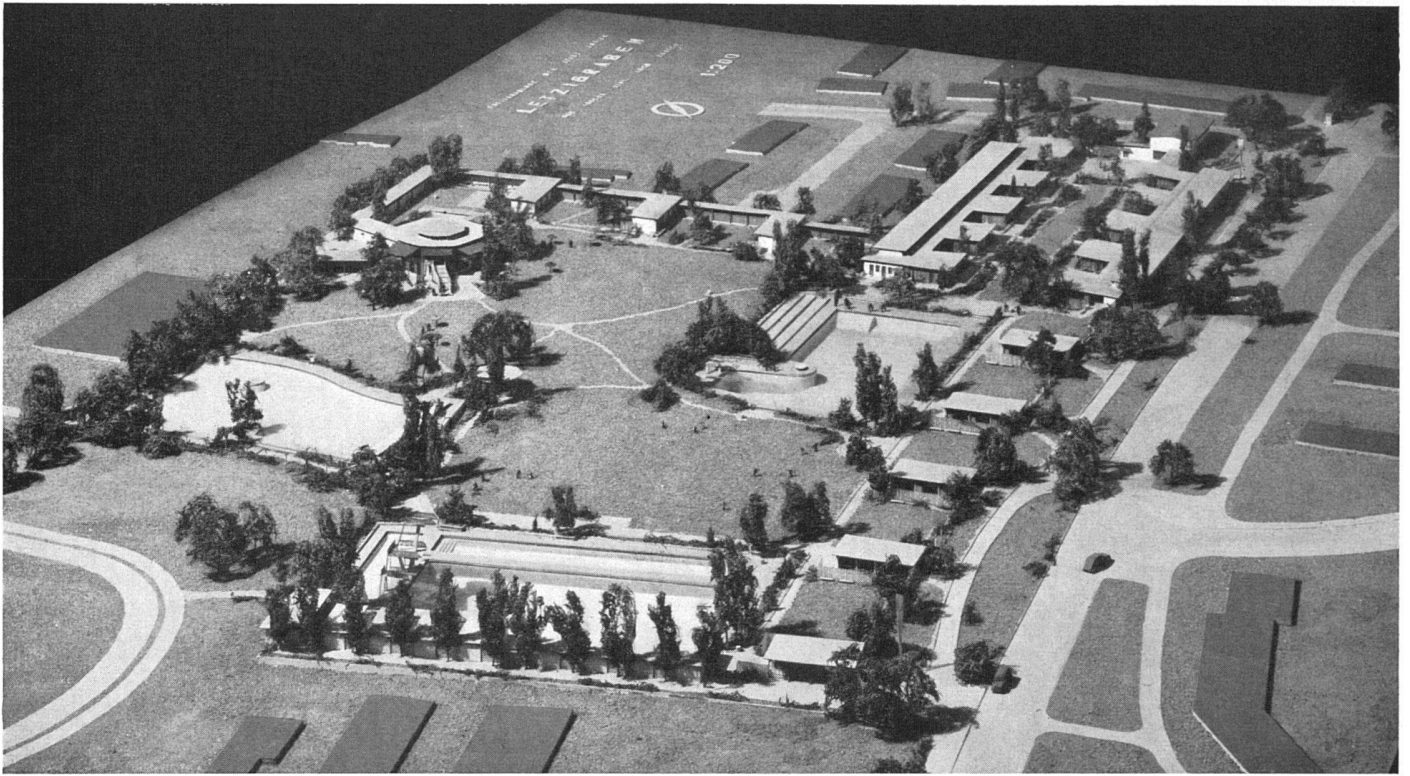
L'ETH Library est le fournisseur des revues numérisées. Elle ne détient aucun droit d'auteur sur les revues et n'est pas responsable de leur contenu. En règle générale, les droits sont détenus par les éditeurs ou les détenteurs de droits externes. [Voir Informations légales.](#)

### **Terms of use**

The ETH Library is the provider of the digitised journals. It does not own any copyrights to the journals and is not responsible for their content. The rights usually lie with the publishers or the external rights holders. [See Legal notice.](#)

**Download PDF:** 17.03.2025

**ETH-Bibliothek Zürich, E-Periodica, <https://www.e-periodica.ch>**



Modellansicht von Süden / Maquette, vue du Sud / Model from the south

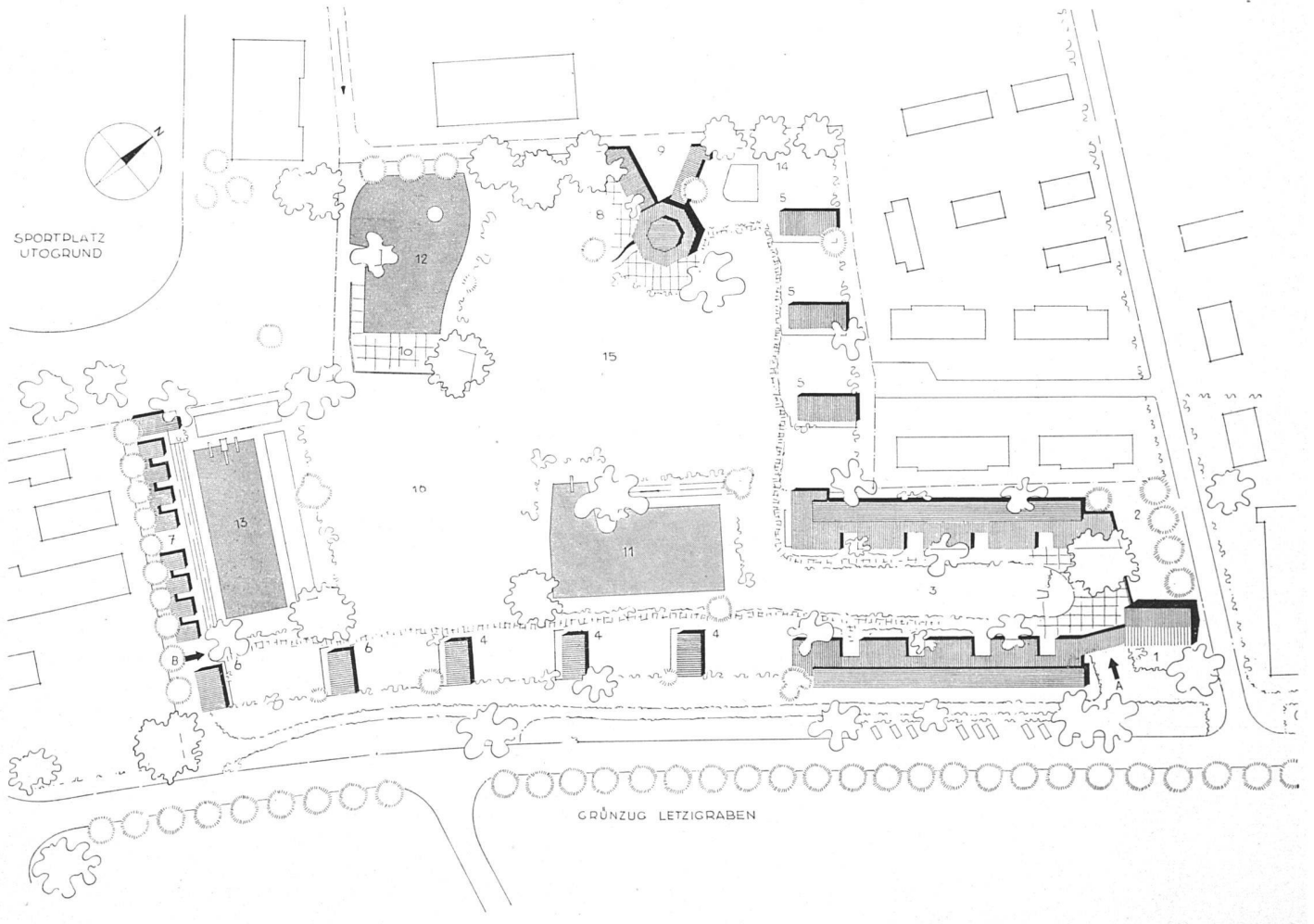
## Freibad Letzigraben Zürich

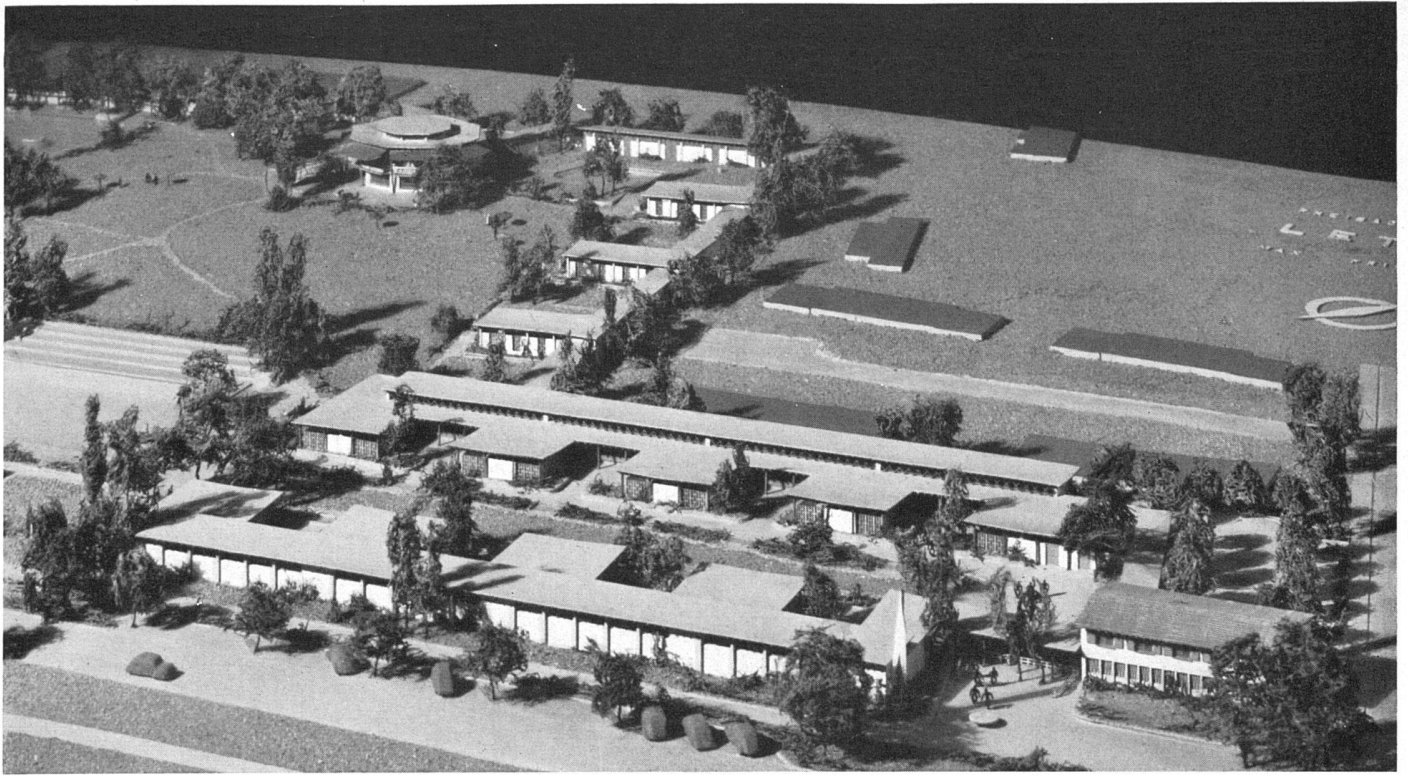
(in Ausführung)

Projekt und Ausführung: Max Frisch, Architekt SIA, Zürich

Situationsplan 1:2000 / Plan de situation / Site plan

A Haupteingang, B Eingang für Schüler und Sportler, 1 Dienstgebäude, 2 Velostandplatz, 3 Garderobengebäude, 4 Offene Garderoben Männer, 5 Offene Garderoben Frauen, 6 Offene Garderoben Knaben, 7 Schülergarderoben, 8 Restaurant, 9 Wirtschaftshof, 10 Terrasse, 11 Schwimmerbecken, 12 Nichtschwimmerbecken, 13 Schul- und Sportbecken mit Lehrbecken, 14 Familienbad mit Planschbecken, 15 Liegewiese, 16 Spielwiese



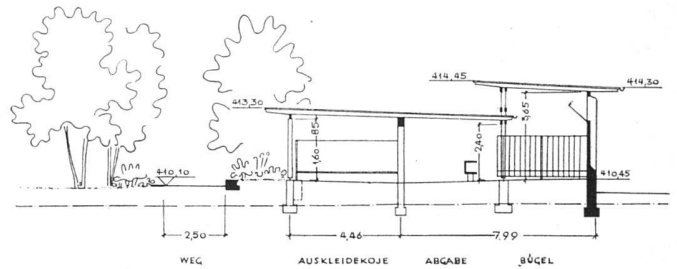
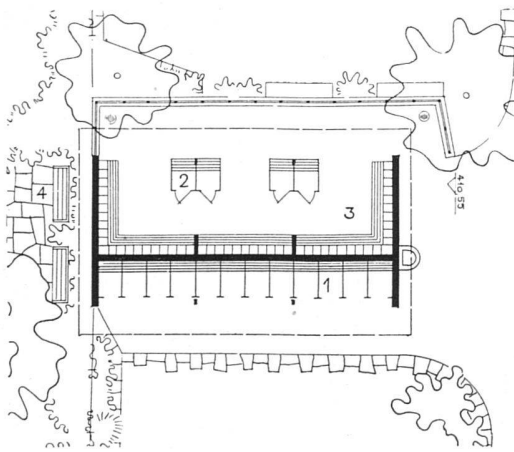


Teilansicht des Modells mit Haupteingang, Garderoben, Restaurant | Entrée principale, vestiaires et restaurant | Main entrance, cloakrooms and restaurant

Der Parkcharakter des Bades wird durch die offene, lockere Bebauung gewahrt. Es bildet eine Erweiterung des Grünzuges des Letzigrabens. Das Schulbad ist zu einem Sportbad erweitert. Die Lehrbecken (50×6 m und 25×6 m) befinden sich an der Längs- und Schmalseite des Beckens.

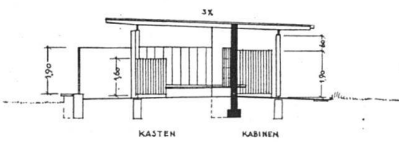
Garderoben:	Bügel	3250
	Kasten	300
	Kabinen	100
	Haken	700
	Total	4350

Areal (ohne Becken) 31 100 m<sup>2</sup>



Frauegarderobe (Ausschnitt) 1:300 | Partie des vestiaires pour femmes | Part of women's cloakrooms and section

- |                  |                 |               |            |
|------------------|-----------------|---------------|------------|
| 1 Auskleidekoje  | 3 Kleiderbügel, | 5 Sportlehrer | 7 Telephon |
| 2 Wechselkabinen | 4 Warme Dusche  | 6 Sanität     | 8 Putzraum |



Offene Garderobe 1:300 | Vestiaire ouverte / Open cloakroom pavilion

- |                  |             |
|------------------|-------------|
| 1 Einzelkabinen  | 3 Kästchen  |
| 2 Wechselkabinen | 4 Sitzbänke |

