

Zeitschrift: Das Werk : Architektur und Kunst = L'oeuvre : architecture et art
Band: 34 (1947)
Heft: 8

Artikel: Ferienhaus bei Villars-sur-Fontenais im Jura : erbaut 1943 durch Charles Kleiber, Arch. BSA, Moutier
Autor: [s.n.]
DOI: <https://doi.org/10.5169/seals-27024>

Nutzungsbedingungen

Die ETH-Bibliothek ist die Anbieterin der digitalisierten Zeitschriften. Sie besitzt keine Urheberrechte an den Zeitschriften und ist nicht verantwortlich für deren Inhalte. Die Rechte liegen in der Regel bei den Herausgebern beziehungsweise den externen Rechteinhabern. [Siehe Rechtliche Hinweise.](#)

Conditions d'utilisation

L'ETH Library est le fournisseur des revues numérisées. Elle ne détient aucun droit d'auteur sur les revues et n'est pas responsable de leur contenu. En règle générale, les droits sont détenus par les éditeurs ou les détenteurs de droits externes. [Voir Informations légales.](#)

Terms of use

The ETH Library is the provider of the digitised journals. It does not own any copyrights to the journals and is not responsible for their content. The rights usually lie with the publishers or the external rights holders. [See Legal notice.](#)

Download PDF: 17.03.2025

ETH-Bibliothek Zürich, E-Periodica, <https://www.e-periodica.ch>



Gesamtansicht von Nordwesten / Vue d'ensemble prise du nord-ouest / General view from the north-east

Ferienhaus bei Villars-sur-Fontenais im Jura

Erbaut 1943 durch Charles Kleiber, Arch. BSA, Moutier

Situation: Villars-sur-Fontenais ist ein kleiner Weiler etwa 8 km südlich von Pruntrut im Berner Jura. Das Haus liegt auf der unteren Terrasse des Mont Terrible, mitten im Weidgebiet. Der Ausblick gleitet über die Hochebene der Ajoie bis in die Vogesen.

Bauprogramm: Es umfaßt einen großen Wohnraum (7,00 × 5,00 m) und 3 Schlafzimmer mit den Nebenräumen, sowie eine Garage.

Konstruktive Ausführung: Die Umfassungswände des Untergeschosses und des Wohnraumes sind in unverputztem

Natursteinmauerwerk ausgeführt; das Material stammt fast völlig vom Bauplatze selbst und nur zu einem kleinen Teil aus einem benachbarten Steinbruch. Der Schlafzimertrakt besteht aus Holz, d. h. aus einem Skelett mit Alfol-Isolation und Tannenholzschalung. Die Wände des Wohnraumes wurden mit Kalkputz ohne Farbzugabe verputzt. Die sichtbaren Deckenbalken sind mit der Axt bearbeitet.

Die Anlage des Gartens mit einem Planschbecken wurde durch die Fa. Cramer & Surbeck, Gartenarchitekten BSG, Zürich, ausgeführt.

Baukosten: Sie betragen im Baujahre 1943 Fr. 69.20 per m³ umbauten Raumes inklusive Architektenhonorar, jedoch ohne Gartenarbeiten.



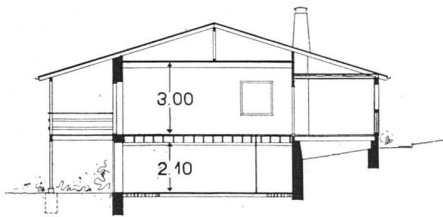
Wohnraum mit Balkonaustritt / Grande salle avec sortie sur le balcon / Living-room opening on to the balcony



Ansicht von Südost mit Badebecken / Vue prise du sud-est / View from the south-east with bathing-pool

Erdgeschoß 1:300 / Rez-de-chaussée / Ground-floor

1 Eingang, 2 Wohnraum, 3 Schlafzimmer, 4 Küche, 5 Balkon, 6 Badebassin, 7 Sitzplatz



Querschnitt 1:300 / Coupe / Cross section

Untergeschoß / Plan du sous-sol / Basement floor

8 Garage/Abstellraum

