

Zeitschrift: Das Werk : Architektur und Kunst = L'oeuvre : architecture et art
Band: 35 (1948)
Heft: 12

Artikel: Bildhauerateliers in der Siedlung "Sonnengarten-Goldacker", Zürich :
Projekt K. Egger, Architekt BSA & W. Müller, Architekt SIA, Zürich
Autor: [s.n.]
DOI: <https://doi.org/10.5169/seals-27731>

Nutzungsbedingungen

Die ETH-Bibliothek ist die Anbieterin der digitalisierten Zeitschriften. Sie besitzt keine Urheberrechte an den Zeitschriften und ist nicht verantwortlich für deren Inhalte. Die Rechte liegen in der Regel bei den Herausgebern beziehungsweise den externen Rechteinhabern. [Siehe Rechtliche Hinweise.](#)

Conditions d'utilisation

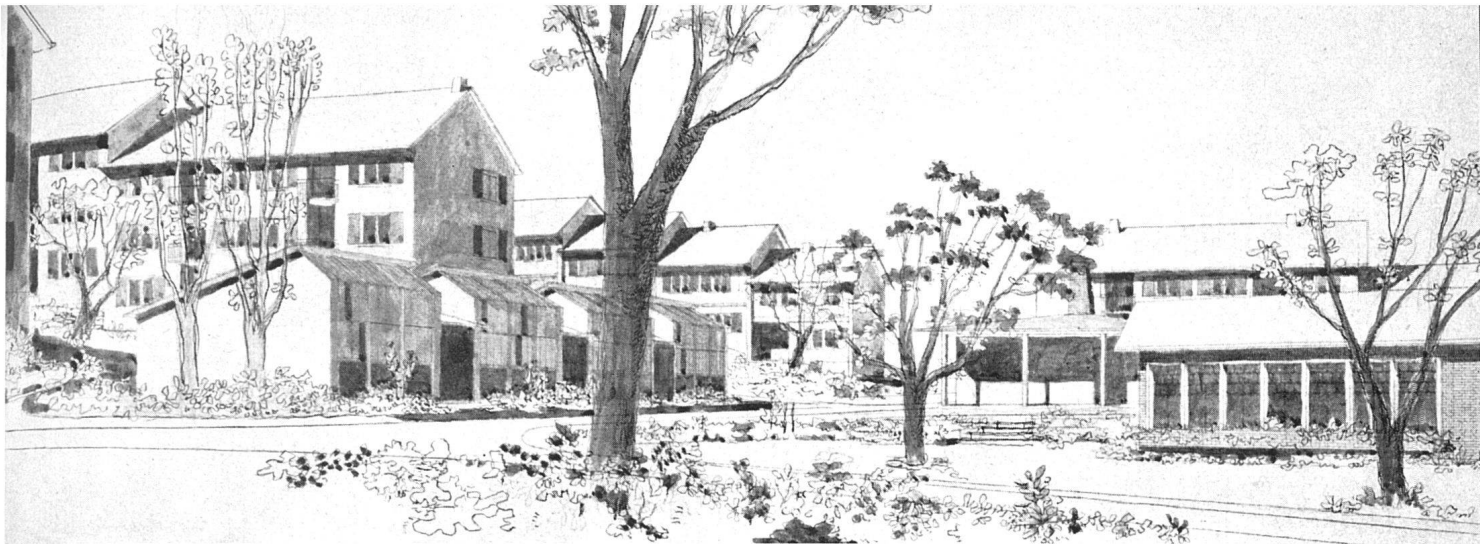
L'ETH Library est le fournisseur des revues numérisées. Elle ne détient aucun droit d'auteur sur les revues et n'est pas responsable de leur contenu. En règle générale, les droits sont détenus par les éditeurs ou les détenteurs de droits externes. [Voir Informations légales.](#)

Terms of use

The ETH Library is the provider of the digitised journals. It does not own any copyrights to the journals and is not responsible for their content. The rights usually lie with the publishers or the external rights holders. [See Legal notice.](#)

Download PDF: 18.03.2025

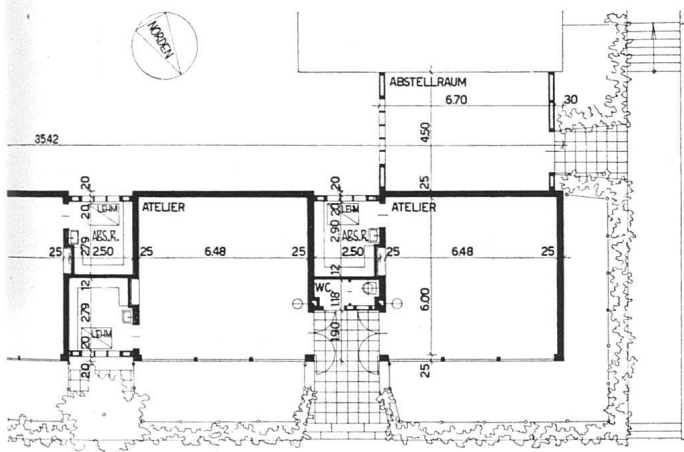
ETH-Bibliothek Zürich, E-Periodica, <https://www.e-periodica.ch>



Gesamtsicht des Siedlungszentrums, links Bildhaueratelier, rechts Kinderhort, ganz rechts Doppelkindergarten (heute ausgeführt, mit Ausnahme der Ateliers) / Vue d'ensemble du centre de la cité; à gauche, ateliers de sculpteurs; à droite, la crèche; extrême droite, jardin d'enfants pour deux classes; la cité est construite, à l'exception des ateliers / The centre of the settlement; sculptor's studios to the left, at right the day-nursery and the two-class nursery-school. The scheme has been executed with the exception of the studios

Bildhauerateliers in der Siedlung «Sonnengarten-Goldacker», Zürich

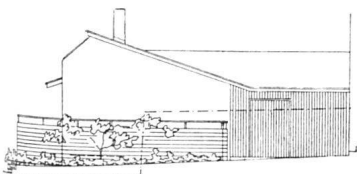
Projekt K. Egender, Architekt B.S.A. & W. Müller, Architekt S.I.A., Zürich



Grundriß 1:300 (Ausschnitt) / Une partie du plan / Plan

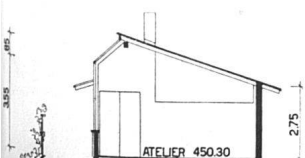
Das schon im Jahre 1946 verfaßte Projekt sieht vier zusammengebaute Bildhauerateliers im Zentrum der heute nahezu ausgeführten großen genossenschaftlichen Siedlung «Sonnengarten-Goldacker» vor. Obwohl das gesamte Siedlungsvorhaben sieben Millionen Franken übersteigt, konnte das Projekt wegen mangelnder Subventionierung leider bis auf den heutigen Tag noch nicht in Angriff genommen werden.

Es handelt sich um ausgesprochene Arbeitsateliers ohne besonderen Wohnteil. Ein jedes derselben hat einen Abstellraum mit Lehmgrube und Waschgelegenheit und einen auf der Nordseite vorgelagerten, von der Straße durch Grün abgetrennten Arbeitsplatz im Freien. Das große Atelierfenster greift, wie es die Arbeit des Bildhauers verlangt, zu einem Teil in das schräge Dach.



Westliche Stirnfront mit umzäumtem Arbeitsplatz im Freien / Façade ouest, avec place de travail en plain air / West elevation with open air working area

Querschnitt 1:300 / Coupe transversale / Cross section



Innenperspektive / Vue perspective de l'intérieur / Perspective of the interior

