

Zeitschrift: Das Werk : Architektur und Kunst = L'oeuvre : architecture et art
Band: 35 (1948)
Heft: 12

Artikel: Textilien von Elsi Gianque SWB, Ligerz
Autor: [s.n.]
DOI: <https://doi.org/10.5169/seals-27739>

Nutzungsbedingungen

Die ETH-Bibliothek ist die Anbieterin der digitalisierten Zeitschriften. Sie besitzt keine Urheberrechte an den Zeitschriften und ist nicht verantwortlich für deren Inhalte. Die Rechte liegen in der Regel bei den Herausgebern beziehungsweise den externen Rechteinhabern. [Siehe Rechtliche Hinweise.](#)

Conditions d'utilisation

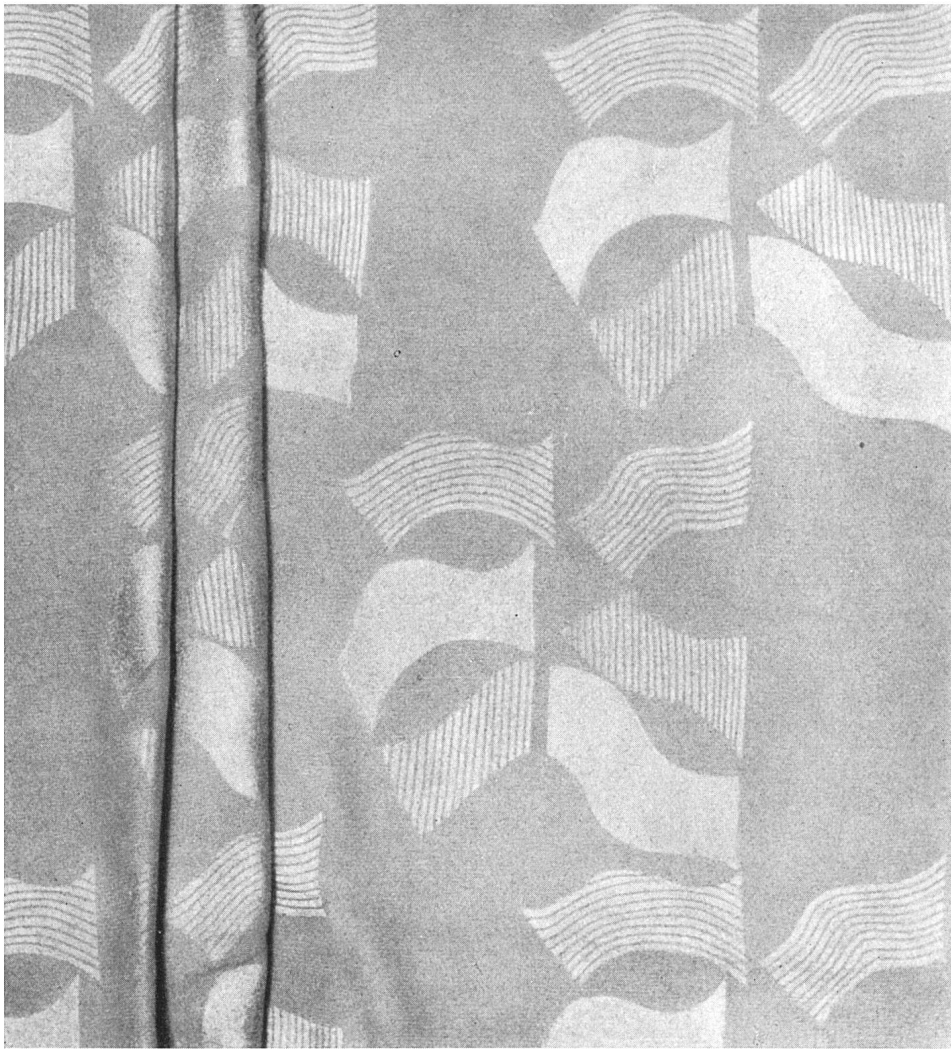
L'ETH Library est le fournisseur des revues numérisées. Elle ne détient aucun droit d'auteur sur les revues et n'est pas responsable de leur contenu. En règle générale, les droits sont détenus par les éditeurs ou les détenteurs de droits externes. [Voir Informations légales.](#)

Terms of use

The ETH Library is the provider of the digitised journals. It does not own any copyrights to the journals and is not responsible for their content. The rights usually lie with the publishers or the external rights holders. [See Legal notice.](#)

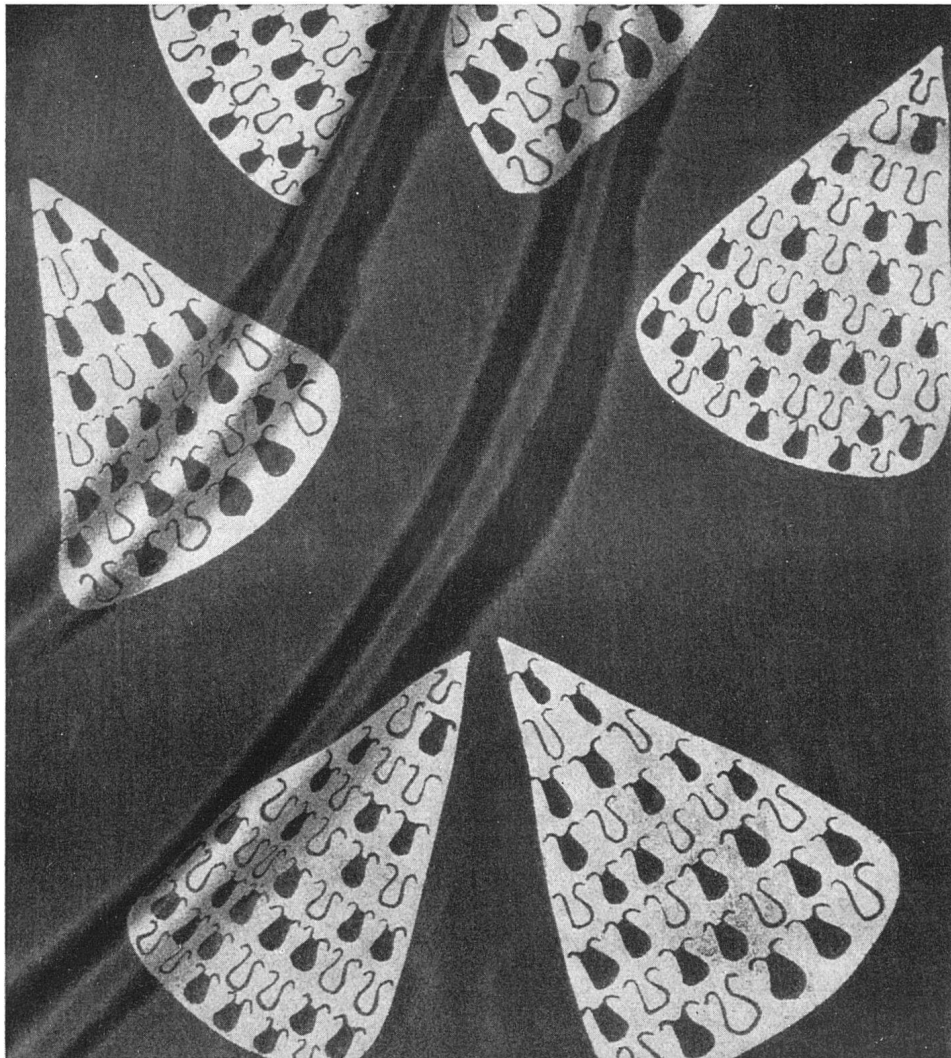
Download PDF: 18.03.2025

ETH-Bibliothek Zürich, E-Periodica, <https://www.e-periodica.ch>



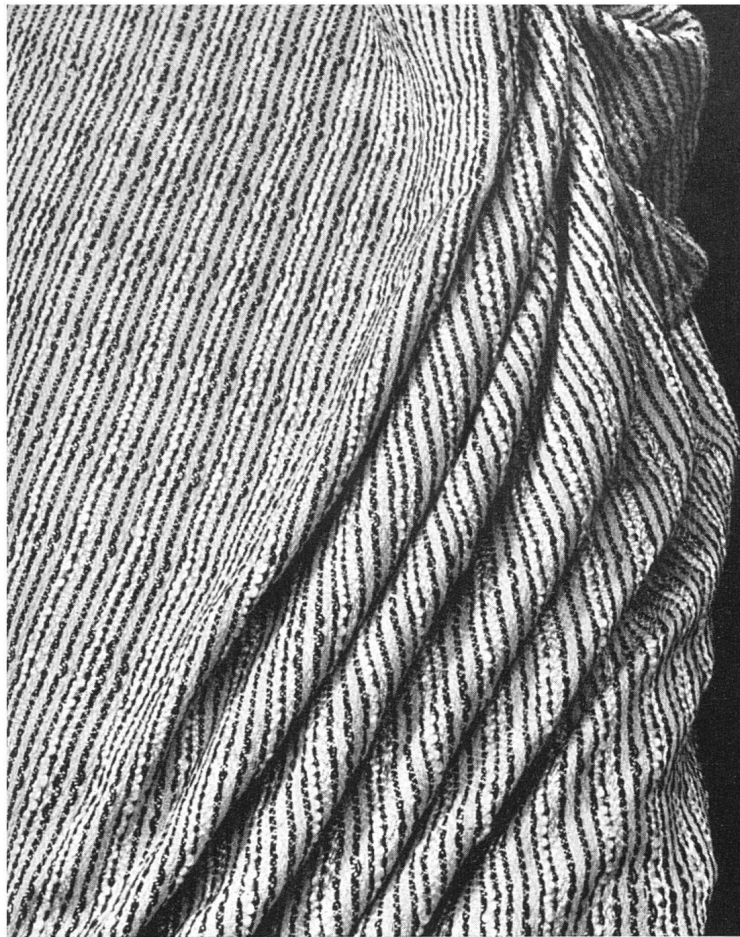
**Textilien von
Elsi Giauque SWB,
Ligerz**

*Tissu Flaques, Silbergrauer Seidenstoff
mit echt Gold Handdruck | Soie gris
d'argent imprimée en or véritable | Silver-
grey silk, printed with genuine gold*

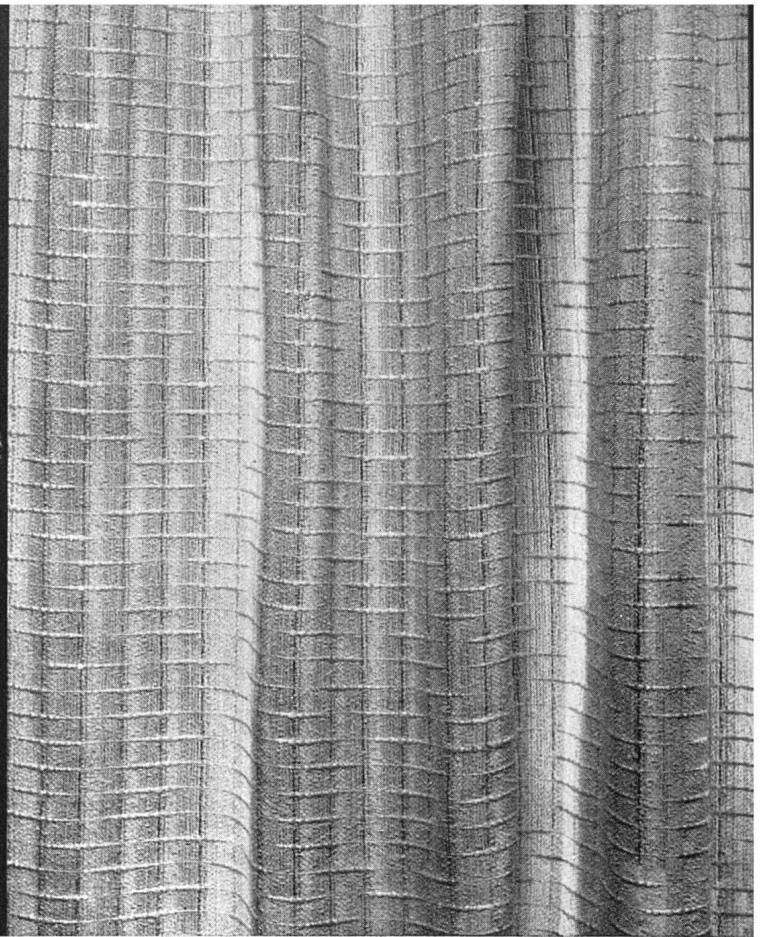


*Tissu Chataigne, wassergrüner Seiden-
stoff mit echt Gold Handdruck | Soie
vert tendre, imprimée en or véritable |
Pale-green silk, printed with genuine
gold*

Photos: François Martin, Lausanne



Vorhangstoff, durchsichtiges Strukturgewebe in rosa und weißer Seide / Rideaux; tissu transparent en soie rose et blanche / Curtains; transparent fabric of pink and white silk



Vorhangstoff schwarz-weiß, Strukturgewebe in matter und glänzender Seide / Rideaux en blanc et noir, tissu de soie mate et brillante / White and black curtains, fabric of mat and glossy silk

Vorhangstoff Silbergewebe mit weißem Leinenschuß, Phantasiebindung / Rideau en tissu d'argent à trame de fil blanc / Curtains of silver fabric with white linen weft

Tissu Haute Couture, Abendkleidstoff, Silbergewebe mit schwarzer Seide, Partien Einzug / Tissu pour robe du soir, argent et soie noire / Fabric for evening gown, silver with black silk

