

Zeitschrift: Das Werk : Architektur und Kunst = L'oeuvre : architecture et art
Band: 35 (1948)

Werbung

Nutzungsbedingungen

Die ETH-Bibliothek ist die Anbieterin der digitalisierten Zeitschriften. Sie besitzt keine Urheberrechte an den Zeitschriften und ist nicht verantwortlich für deren Inhalte. Die Rechte liegen in der Regel bei den Herausgebern beziehungsweise den externen Rechteinhabern. [Siehe Rechtliche Hinweise.](#)

Conditions d'utilisation

L'ETH Library est le fournisseur des revues numérisées. Elle ne détient aucun droit d'auteur sur les revues et n'est pas responsable de leur contenu. En règle générale, les droits sont détenus par les éditeurs ou les détenteurs de droits externes. [Voir Informations légales.](#)

Terms of use

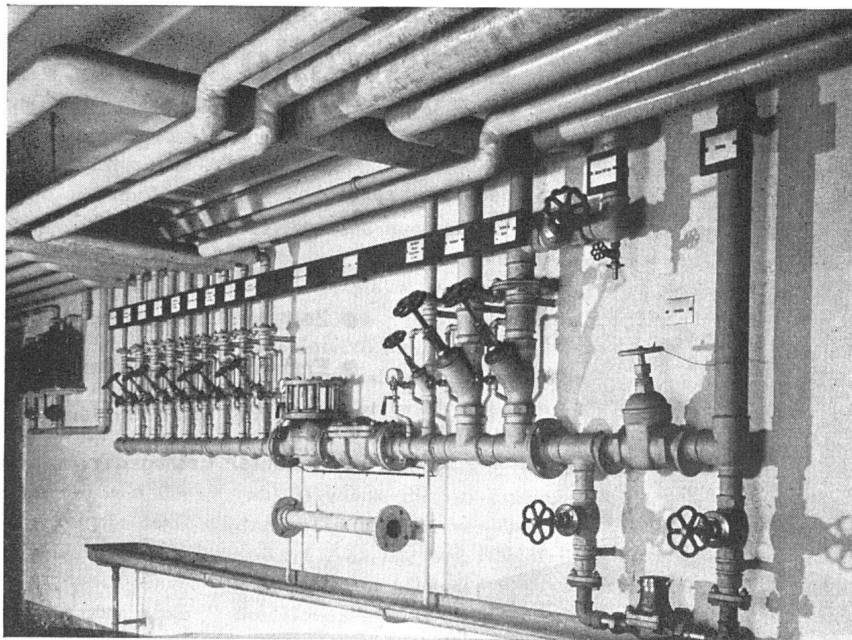
The ETH Library is the provider of the digitised journals. It does not own any copyrights to the journals and is not responsible for their content. The rights usually lie with the publishers or the external rights holders. [See Legal notice.](#)

Download PDF: 17.03.2025

ETH-Bibliothek Zürich, E-Periodica, <https://www.e-periodica.ch>



SANITÄRE INSTALLATIONEN TECHNISCHES BÜRO



Verteilbatterie in einem Schulhaus

PAUL KLEE

GEMÄLDE · AQUARELLE · ZEICHNUNGEN · GRAPHIK

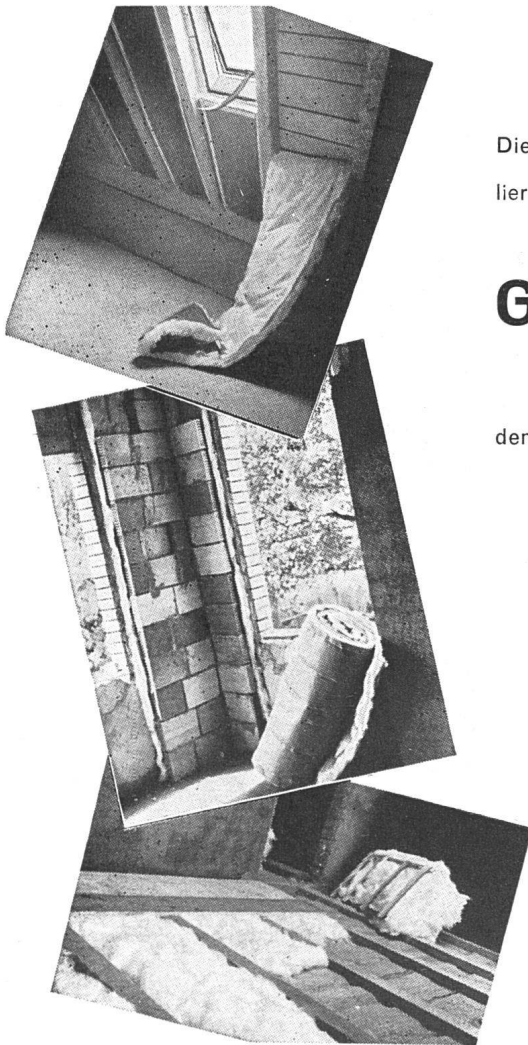
ALLEINVERTRETUNG DES KLEE-NACHLASSES FÜR DIE SCHWEIZ

GALERIE ROSENGART LUZERN

SCHMID & WILD AG. ZÜRICH

Forchstraße 30 · Telefon 24 47 08

*Sanitäre und Warmwasser-Anlagen
Reparaturen • Technisches Büro*



Die moderne Konstruktion bedingt eine thermische Isolierung! – Verwenden Sie daher die Erzeugnisse der

Glaswolle «ISOVER»

denn sie bedeuten:

- Ersparnis an Konstruktionsmaterial
- Zeit- und Geldersparnis
- Ersparnis an Brennmaterial
- Größerer Wohnkomfort
- Erhöhter Ertrag der Immobilien

Glasfasern AG. Zürich

Telephon (051) 27 17 15

Nüscherstraße 30