

**Zeitschrift:** Das Werk : Architektur und Kunst = L'oeuvre : architecture et art  
**Band:** 35 (1948)

## **Werbung**

### **Nutzungsbedingungen**

Die ETH-Bibliothek ist die Anbieterin der digitalisierten Zeitschriften. Sie besitzt keine Urheberrechte an den Zeitschriften und ist nicht verantwortlich für deren Inhalte. Die Rechte liegen in der Regel bei den Herausgebern beziehungsweise den externen Rechteinhabern. [Siehe Rechtliche Hinweise.](#)

### **Conditions d'utilisation**

L'ETH Library est le fournisseur des revues numérisées. Elle ne détient aucun droit d'auteur sur les revues et n'est pas responsable de leur contenu. En règle générale, les droits sont détenus par les éditeurs ou les détenteurs de droits externes. [Voir Informations légales.](#)

### **Terms of use**

The ETH Library is the provider of the digitised journals. It does not own any copyrights to the journals and is not responsible for their content. The rights usually lie with the publishers or the external rights holders. [See Legal notice.](#)

**Download PDF:** 30.03.2025

**ETH-Bibliothek Zürich, E-Periodica, <https://www.e-periodica.ch>**

## Ausstellungen

|                               |  |  |  |
|-------------------------------|--|--|--|
| <b>Basel</b>                  | Kunsthalle   | Hans Stocker   | 17. Jan. bis 15. Febr.   |
| <b>Bern</b>                   | Kunstmuseum  | Wiener Privatgalerien Czernin - Harrach - Schwarzenberg  | 20. Dez. bis 31. März  |
|                               |  | Friedrich Simon (1828-1862)  | 1. Febr. bis 29. Febr.   |
|                               | Kunsthalle   | Cuno Amiet   | 15. Febr. bis 11. April  |
|                               | Schulwarte   | Sculpteurs contemporains de l'École de Paris   | 14. Febr. bis 29. März   |
|                               |  | «Landschaft und Relief»  | 26. Jan. bis 28. März  |
| <b>Biel</b>                   | Galerie des Maréchaux                                      | Mac Couch  | 31. Jan. bis 29. Febr.   |
| <b>Fribourg</b>               | Musée d'art et d'histoire (Université)                     | Art et Louange (Art missionnaire)  | 31 jan. - 15 févr.   |
|                               |  | Jean de Castella   | 28 févr. - 21 mars   |
| <b>Genève</b>                 | Musée d'Ethnographie                                       | L'art rustique des Alpes rhodaniennes  | oct. - avril   |
|                               | Athénée  | Maurice Barraud  | 28 févr. - 18 mars   |
| <b>La Chaux-de-Fonds</b>      | Musée des Beaux-Arts                                       | Tapisseries et peintures de Jean Lurçat  | 17 jan. - 8 févr.  |
| <b>Schaffhausen</b>           | Museum Allerheiligen                                       | Hans Rippmann - Albert Rüegg - Arnold Huggler  | 25. Jan. bis 29. Febr.   |
| <b>Winterthur</b>             | Kunstmuseum  | Große Maler des 19. Jahrhunderts aus den Münchner Museen - Deutsche Maler des 19. Jahrhunderts aus der Stiftung Dr. Oskar Reinhart | verlängert bis 7. März   |
| <b>Zürich</b>                 | Kunsthau   | Eduard Bick  | 10. Jan. bis 8. Febr.  |
|                               |  | Heinrich Altherr   | 14. Febr. bis 14. März   |
|                               | Graphische Sammlung ETH.                                   | Indische Miniaturen  | 7. Febr. bis 11. April   |
|                               | Kunstgewerbemuseum   | Lehrlingswettbewerb des städtischen Jugendamts II  | 29. Febr. bis 13. März   |
|                               | Atelier Chichio Haller                                     | Charlotte Pusch  | 24. Jan. bis 14. Febr.   |
|                               |  | G. Angelis - Aurelio de Felice   | 14. Febr. bis 3. März  |
|                               | L'Art Ancien S. A.   | Graphik und Zeichnungen des 15. bis 20. Jahrhunderts   | 15. Febr. bis 15. April  |
|                               | Galerie des Eaux Vives                                     | W. A. von Alvensleben  | 1. Febr. bis 28. Febr.   |
|                               | Galerie Neupert  | Aktbilder zeitgenössischer Maler   | Anf. Febr. - Mitte März  |
|                               | Kunstsalon Wolfsberg                                       | Ernst Leu - Heini Waser  | 5. Febr. bis 28. Febr.   |
| Galerie Georges Moos          | Walter Müller  | 2. Febr. bis 21. Febr.   |  |
| Ausstellungsraum Orell Füssli | Eugen Früh   | 14. Febr. bis 20. März   |  |
| <b>Zürich</b>                 | Schweizer Baumuster-Centrale SBC, Talstraße 9, Börsenblock | Ständige Baumaterial- u. Baumuster-Ausstellung   | ständig, Eintritt frei<br>8.30 - 12.30 und<br>13.30 - 18.30<br>Samstag bis 17.00 |

# F. BENDER / ZÜRICH

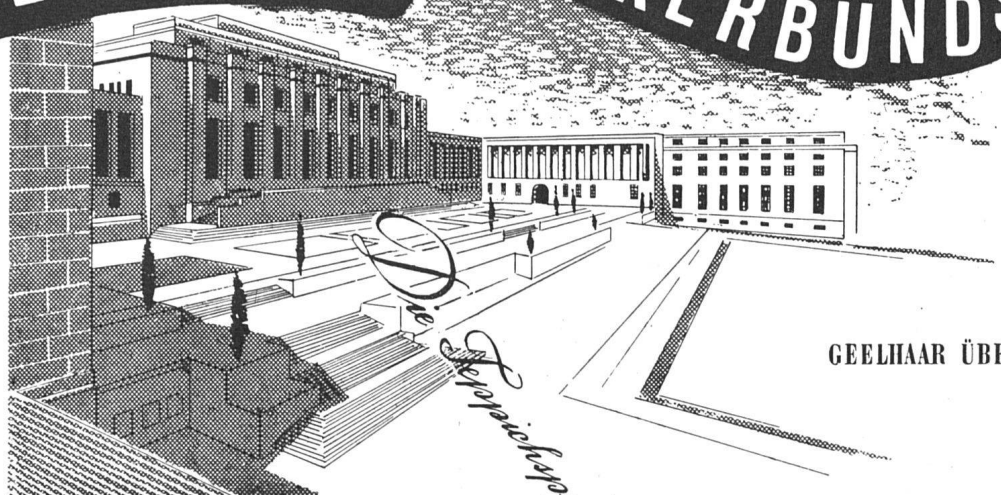
OBERDORFSTRASSE 9 UND 10 / TELEPHON 327192



Feine Beschläge

BESICHTIGEN SIE MEINE AUSSTELLUNG IN DER BAUMUSTER-CENTRALE ZÜRICH

# GEELHAAR IM VÖLKERBUNDS PALAIS



GEELHAAR ÜBERALL

Sie sind doch mit uns derselben Meinung: Mit manchen Problemen ist der « alte Völkerbund » nie fertig geworden. Eines der vielen, wenn auch ein nebensächliches, das wurde GEELHAAR zur Lösung anvertraut.

Von 1935-1939 verlegten wir im Völkerbunds-Palais ca. 9000 m<sup>2</sup> (neuntausend m<sup>2</sup>) Spannteppiche. Manch harte Nuss gab es für uns dabei zu knacken. Punkto Verlegearbeit wurden wir vor ganz schwierige Aufgaben gestellt, haben nun aber die Genugtuung, unsere Auftraggeber zufrieden zu wissen. Als dann per 31. 8. 46 das Palais der S. d. N. an die UNO übergeben werden sollte, erhielten wir, kurz vor Torschluss, den ehrenvollen Auftrag, für das letzte Teilstück, den größten Saal der Rockefeller-Bibliothek (ca. 400 m<sup>2</sup>), Spannteppiche schwerer Qualität zu beschaffen und zu verlegen. Es war eine richtige « Tour de Force ». Trotz vieler Aufregungen, Telegramme, Expresssendungen aus England, Tag- und Nachtstunden von unsern Leuten, wurden wir dennoch auf die Stunde fertig.

Solch große Arbeiten kommen uns nicht alle Tage hereingeschneit; wir werden für Sie aber auch kleinere mit der genau gleichen Sorgfalt ausführen. Unsere Fachleute stehen Ihnen zu einer unverbindlichen Besprechung Ihrer Teppichprobleme jederzeit zur Verfügung. Bitte rufen Sie uns.

- Einige von uns ausgeführte Spannteppicharbeiten:
- Adelboden: Grand Hotel; Adelboden: National; Bern: Bundeshaus; Bern: Café de la Paix; Bern: Schweizerische Volksbank; Bern: Ermitage; Davos: Flüela-Sporthotel; Davos: Sporthotel Seehof; Genève: Cinéma Alhambra; Genève: Amphytrion; Lugano: Palace Hotel; Scheidegg: Scheidegg-Hotels; Wengen: Grand Hotel Viktoria. Ferner in Villen, Geschäftshäusern, Verwaltungen, Privatbüros, Restaurants, Hotels, Bars usw.



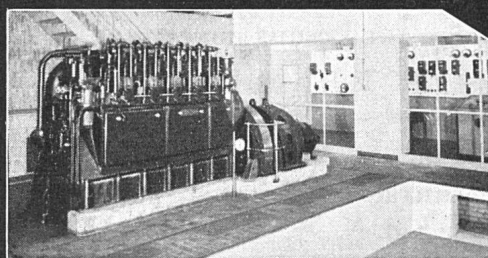
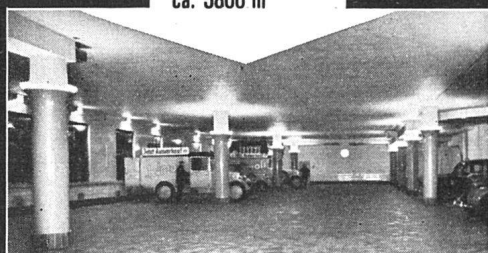
W. Geelhaar AG., Bern . Thunstr. 7 (Helvetiaplatz)  
Gegr. 1869 Tel. 2 10 58



*Kleine und große Räume.*



Isolation der  
Kellerräume gegen  
Grundwasser  
System „Mammut“  
ca. 5800 m<sup>2</sup>



# Asphalt-Emulsion AG

Unternehmung für wasserdichte Beläge

Zürich  
Löwenstrasse 11  
Telefon 588 66

Specker & Ciola / Zürich

Neue Telefon-Nr. 25 88 66

## Weitere Referenzen für Isolationen gegen Grundwasser :

|   |                     |
|---|---------------------|
| Warenhaus Ober, Zürich, I.-III. Etappe                | 3100 m <sup>2</sup> |
| Schweiz. Rückversicherungsgesellschaft, Zürich        | 1500 m <sup>2</sup> |
| Gewerbeschulhaus, Zürich                              | 6000 m <sup>2</sup> |
| Volkshaus, Zürich                                     | 3000 m <sup>2</sup> |
| Seidentrocknungsanstalt, Zürich                       | 1300 m <sup>2</sup> |
| Spar- und Leihkasse, Thun                             | 1500 m <sup>2</sup> |
| „Vita“ Lebensversicherungs-Aktiengesellschaft, Zürich | 1300 m <sup>2</sup> |
| „Viktoriahaus“, Zürich                                | 1400 m <sup>2</sup> |
| „Haus zum Schanzeneck“, Zürich                        | 1600 m <sup>2</sup> |
| „Vita“ Basilese, Lugano                               | 2300 m <sup>2</sup> |
| Schweiz. Lebensversicherungs- und Rentenanstalt, Zch. | 4500 m <sup>2</sup> |
| „Zürich“ Unfall, Zürich                               | 1000 m <sup>2</sup> |
| Kongreßgebäude, Zürich                                | 2300 m <sup>2</sup> |
| Hallenschwimmbad, Zürich                              | 2200 m <sup>2</sup> |
| Konsum-Verein, Zürich                                 | 1500 m <sup>2</sup> |
| Maag-Zahnräder A.-G., Zürich                          | 1600 m <sup>2</sup> |
| Albiswerk A.-G., Zürich                               | 1100 m <sup>2</sup> |
| Amtshaus V, Zürich                                    | 800 m <sup>2</sup>  |
| St. Gallische Kreditanstalt, St. Gallen               | 800 m <sup>2</sup>  |

*Bau mit Holz*



Holzbau

## « HEVONORM »

Tafelblockbau + Patent Nr. 226867

### H. Beier, Sins-Ättenschwil

Büro: Ceresstraße 1, Zürich 8

Telephon (051) 24 47 45

Ausführung sämtlicher Zimmerarbeiten  
Übernahme schlüsselfertiger Bauten

## ALUMINIUM

Regenwasser-Leitungen  
Dachrinnen und Zubehörteile

in



REGISTERED TRADE MARK  
(Eingetragene Schutzmarke)



Leichtguß-Legierung

leicht einstellbar stark geschmeidig

ALLEIN-EXPORTAGENTEN:

*Rowe* BROS. & CO. (EXPORT) LTD

Dept. 14

123, Pall Mall, London SW 1, England