

**Zeitschrift:** Das Werk : Architektur und Kunst = L'oeuvre : architecture et art  
**Band:** 35 (1948)

## **Werbung**

### **Nutzungsbedingungen**

Die ETH-Bibliothek ist die Anbieterin der digitalisierten Zeitschriften. Sie besitzt keine Urheberrechte an den Zeitschriften und ist nicht verantwortlich für deren Inhalte. Die Rechte liegen in der Regel bei den Herausgebern beziehungsweise den externen Rechteinhabern. [Siehe Rechtliche Hinweise.](#)

### **Conditions d'utilisation**

L'ETH Library est le fournisseur des revues numérisées. Elle ne détient aucun droit d'auteur sur les revues et n'est pas responsable de leur contenu. En règle générale, les droits sont détenus par les éditeurs ou les détenteurs de droits externes. [Voir Informations légales.](#)

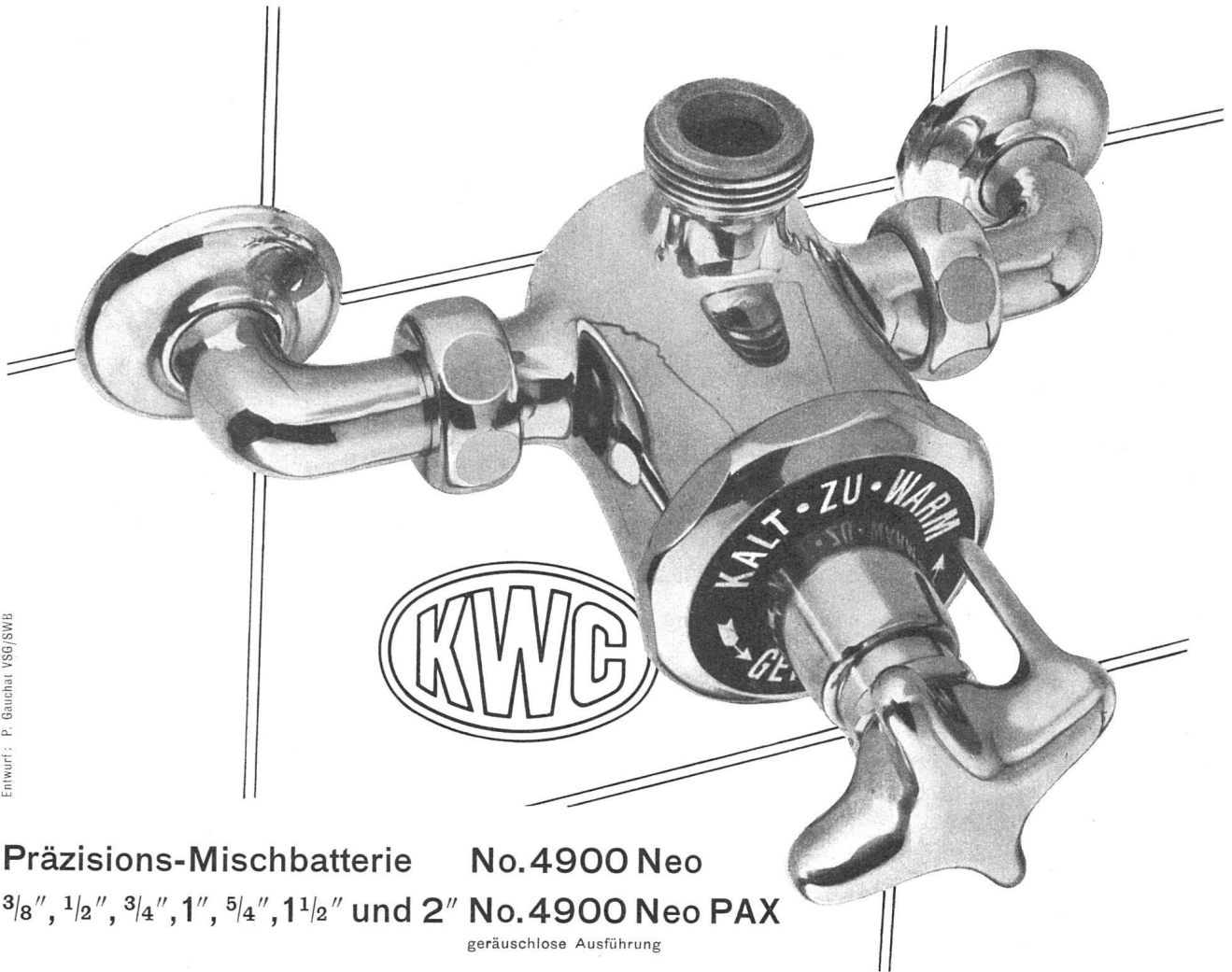
### **Terms of use**

The ETH Library is the provider of the digitised journals. It does not own any copyrights to the journals and is not responsible for their content. The rights usually lie with the publishers or the external rights holders. [See Legal notice.](#)

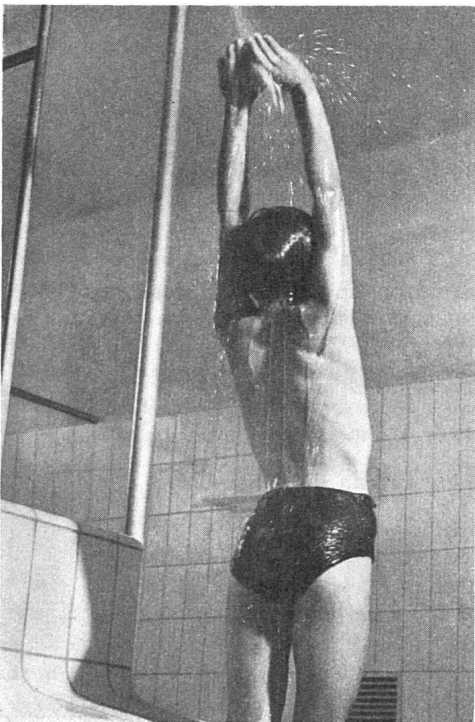
**Download PDF:** 30.03.2025

**ETH-Bibliothek Zürich, E-Periodica, <https://www.e-periodica.ch>**

Entwurf: P. Gauchat VSG/SWB



**Präzisions-Mischbatterie No.4900 Neo**  
**3/8", 1/2", 3/4", 1", 5/4", 1 1/2" und 2" No.4900 Neo PAX**  
geräuschlose Ausführung



Diese Mischbatterie verhindert Hautverbrennungen. Ein einziger Griff mischt jede gewünschte Wärme.

Die **KWC** Präzisions-Mischbatterie eignet sich besonders für Douchekabinen, Spitäler und Schulbäder, aber auch für Privathäuser.

Diese Batterie wird auch in Unterputz-Ausführung geliefert.



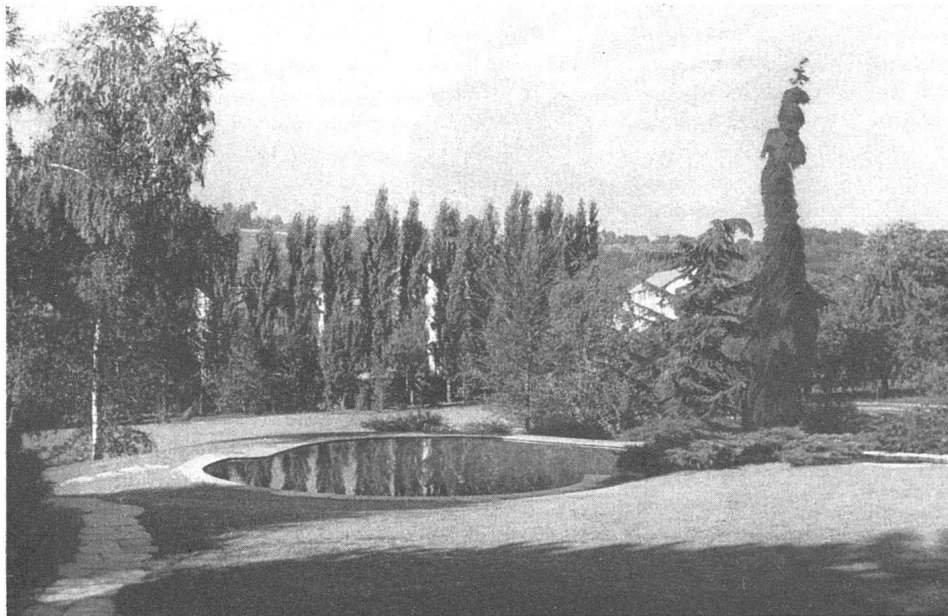
Aktiengesellschaft

**Karrer, Weber & Cie., Unterkulm**

b / Aarau

Armaturenfabrik - Metallgießerei

Telephon: Unterkulm (064) 3 81 44



Gärten von

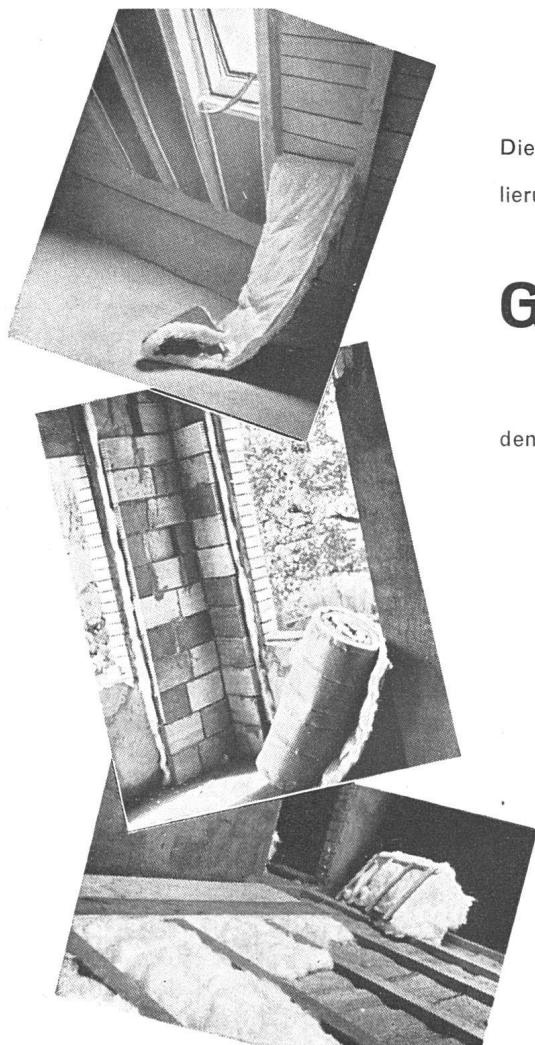
*Trüb*

etwas Besonderes

**Carl Trüb, Gartengestalter  
Horgen-Zürich**

Telephon (051) 92 41 07

Entwurf und Ausführung neuer und Umänderung bestehender Gärten



Die moderne Konstruktion bedingt eine thermische Isolierung! – Verwenden Sie daher die Erzeugnisse der

## **Glaswolle «ISOVER»**

denn sie bedeuten:

- Ersparnis an Konstruktionsmaterial
- Zeit- und Geldersparnis
- Ersparnis an Brennmaterial
- Größerer Wohnkomfort
- Erhöhter Ertrag der Immobilien

**Glasfasern AG. Zürich**

Telephon (051) 27 17 15

Nüscherstraße 30