

Zeitschrift: Das Werk : Architektur und Kunst = L'oeuvre : architecture et art
Band: 35 (1948)

Werbung

Nutzungsbedingungen

Die ETH-Bibliothek ist die Anbieterin der digitalisierten Zeitschriften. Sie besitzt keine Urheberrechte an den Zeitschriften und ist nicht verantwortlich für deren Inhalte. Die Rechte liegen in der Regel bei den Herausgebern beziehungsweise den externen Rechteinhabern. [Siehe Rechtliche Hinweise.](#)

Conditions d'utilisation

L'ETH Library est le fournisseur des revues numérisées. Elle ne détient aucun droit d'auteur sur les revues et n'est pas responsable de leur contenu. En règle générale, les droits sont détenus par les éditeurs ou les détenteurs de droits externes. [Voir Informations légales.](#)

Terms of use

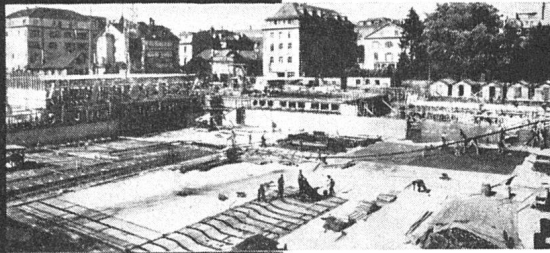
The ETH Library is the provider of the digitised journals. It does not own any copyrights to the journals and is not responsible for their content. The rights usually lie with the publishers or the external rights holders. [See Legal notice.](#)

Download PDF: 30.03.2025

ETH-Bibliothek Zürich, E-Periodica, <https://www.e-periodica.ch>

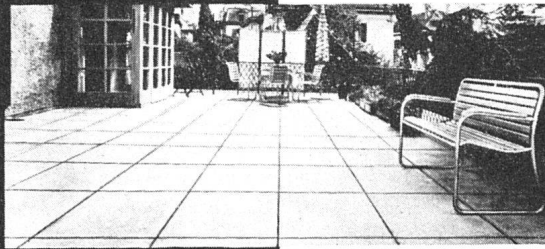
ASPHALTOID

teerfreie Bitumen-Gewebeplatten mit vorimprägnierter Jutegewebe-Einlage. Für Bedachungen, Terrassen-, Grundwasser- und Tunnel-Isolierungen, zur Mauerabdichtung gegen aufsteigende Feuchtigkeit



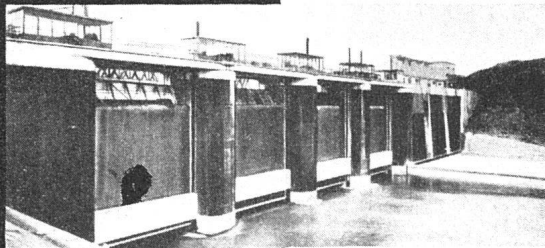
PALTOX

bewährte, wasserdichte Isoliermasse von dauernder Klebekraft und Elastizität, kalt verwendbar, für Dilatationsfugen, Anschlüsse usw.



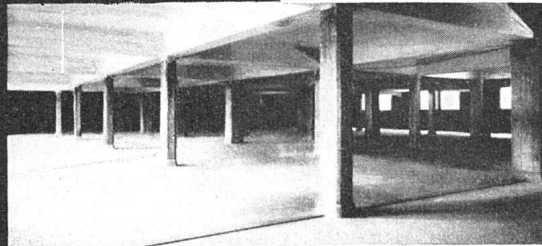
NEROL

Bituminöser, wasserdichter Isolieranstrich für Betonmauerwerk, Säureschutz von Drainage-Zementröhren, Rostschutz, kalt verwendbar, gebrauchsfertig



BARRA

Zement-Dichtungsmittel für wasserdichten Verputz und Beton



MEYNADIER

Meynadier & Cie. A.-G. Zürich
Vulkanstrasse 110 - Telephon 25 52 57
Bern, Seidenweg 24, Telephon 3 75 39

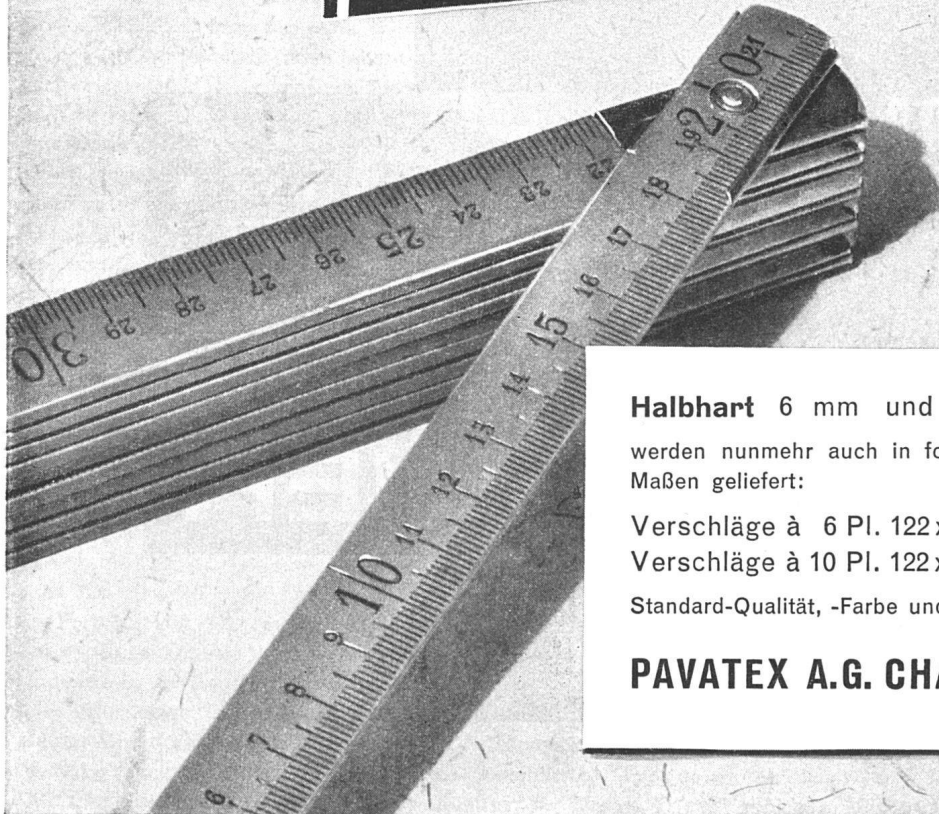


CRAMER
GARTENARCHITEKTEN BSG SWB
SURBECK

ZÜRICH SUHR LUGANO

WIR PROJEKTIEREN UND BAUEN GÄRTEN IN DER GANZEN SCHWEIZ

Neue **pavatex** *Formate:*



Halbhart 6 mm und **Hart** 3 1/2 mm
werden nunmehr auch in folgenden vorteilhaften
Maßen geliefert:

Verschläge à 6 Pl. 122 x 500 cm = 36,6 m²
Verschläge à 10 Pl. 122 x 250 cm = 30,5 m²

Standard-Qualität, -Farbe und -Struktur wie bisher

PAVATEX A.G. CHAM Tel. (042) 4 74 46