

Zeitschrift: Das Werk : Architektur und Kunst = L'oeuvre : architecture et art
Band: 35 (1948)

Werbung

Nutzungsbedingungen

Die ETH-Bibliothek ist die Anbieterin der digitalisierten Zeitschriften. Sie besitzt keine Urheberrechte an den Zeitschriften und ist nicht verantwortlich für deren Inhalte. Die Rechte liegen in der Regel bei den Herausgebern beziehungsweise den externen Rechteinhabern. [Siehe Rechtliche Hinweise.](#)

Conditions d'utilisation

L'ETH Library est le fournisseur des revues numérisées. Elle ne détient aucun droit d'auteur sur les revues et n'est pas responsable de leur contenu. En règle générale, les droits sont détenus par les éditeurs ou les détenteurs de droits externes. [Voir Informations légales.](#)

Terms of use

The ETH Library is the provider of the digitised journals. It does not own any copyrights to the journals and is not responsible for their content. The rights usually lie with the publishers or the external rights holders. [See Legal notice.](#)

Download PDF: 16.03.2025

ETH-Bibliothek Zürich, E-Periodica, <https://www.e-periodica.ch>



Erleichtern Sie sich die mühsamen Reinigungsarbeiten

Reinigen Sie Ihre Teppiche und den Rest Ihres Heims mit dem Hoover. Er erleichtert Ihnen diese Arbeiten und erspart Ihnen Zeit. Kein Herausragen der Teppiche und kein Staubschlucken mehr. Für jedes Heim das passende Modell.

Hoover-Apparate AG.,
Claridenhof/Beethovenstraße 20, Zürich

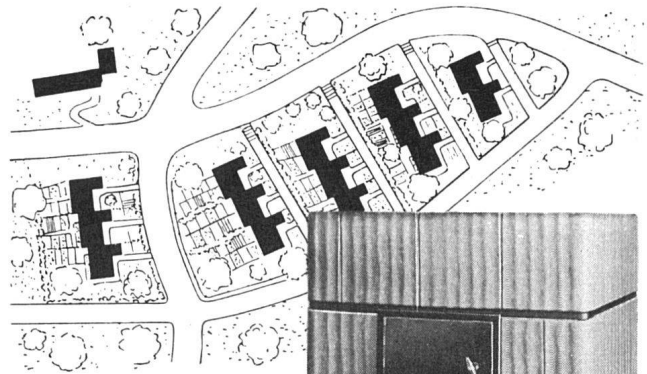
Unverbindliche Vor-
führung in jedem guten
einschlägigen Geschäft

Der **HOOVER** Eingetragene
Schutzmarke

Er KLOPFT... er BÜRSTET... er SAUGT

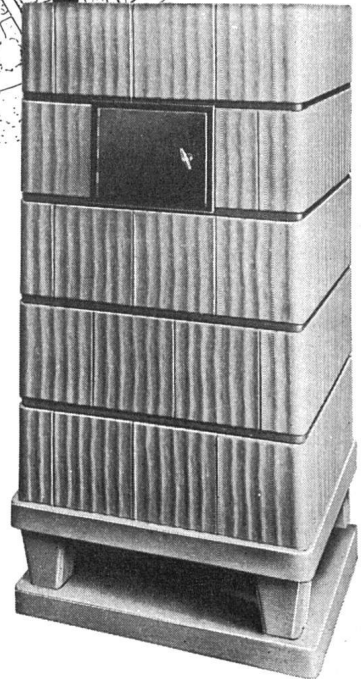
Radiostörfrei und mit dem Qualitätszeichen des S.E.V. versehen

NEU · Für die Hausfrau, die einen Schlittenapparat vorzieht,
den guten, billigen Hoover 402.



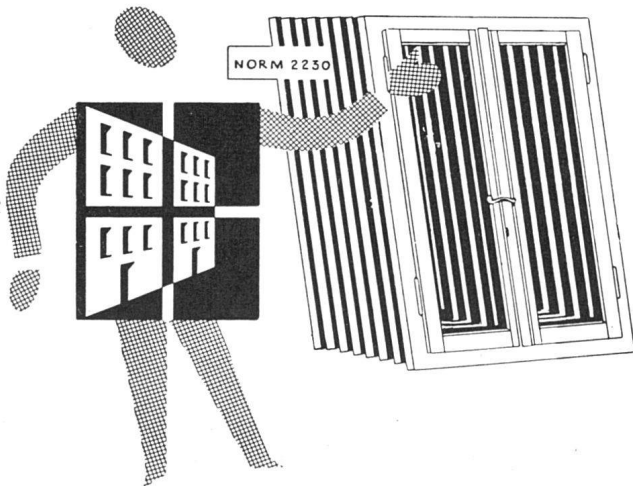
Für Siedlungen den Mantel-Typenofen mit innerer Warm- luft-Zirkulation

Gefälliger Kachelofen mit Koch-
und Wärmerohr. Allesbrenner
für langflammige Brennstoffe.
Sofortige, intensive und anhal-
tende Wärmeabgabe bei ge-
ringstem Brennstoffverbrauch.
Fachkundige Beratung durch



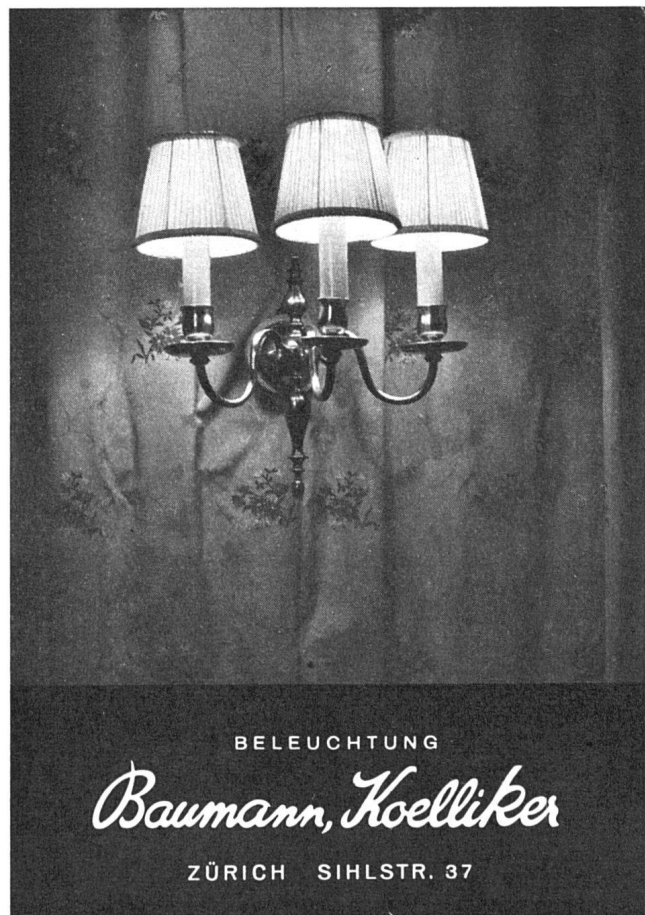
Gebrüder **MANTEL** Ofenfabrik/Elgg (Zch)
Tel. (052) 4 71 36

GÖHNER TÜREN+ FENSTER NORMEN sind rasch lieferbar



Unsere Lagerbestände an Türen- und
Fenster-Normtypen, die laufend er-
gänzt werden, ermöglichen jederzeit
eine prompte und zuverlässige Be-
dienung.

ERNST GÖHNER AG. ZÜRICH
Hegibachstr. 47 · Tel. (051) 24 17 80
BERN BASEL ST. GALLEN GENÈVE



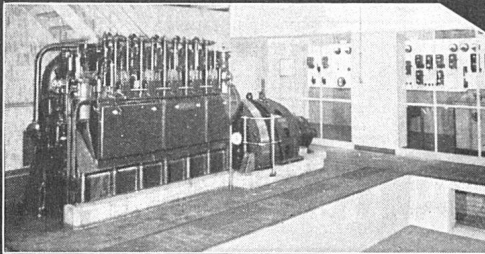
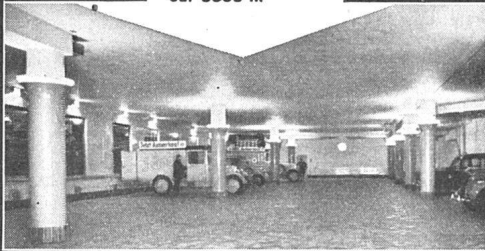
BELEUCHTUNG

Baumann, Koelliker

ZÜRICH SIHLSTR. 37



Isolation der
Kellerräume gegen
Grundwasser
System „Mammut“
ca. 5800 m²



GrW HW

Asphalt Emulsion AG

Unternehmung für wasserdichte Beläge

Zürich
Löwenstrasse 11
Telefon 5 88 66

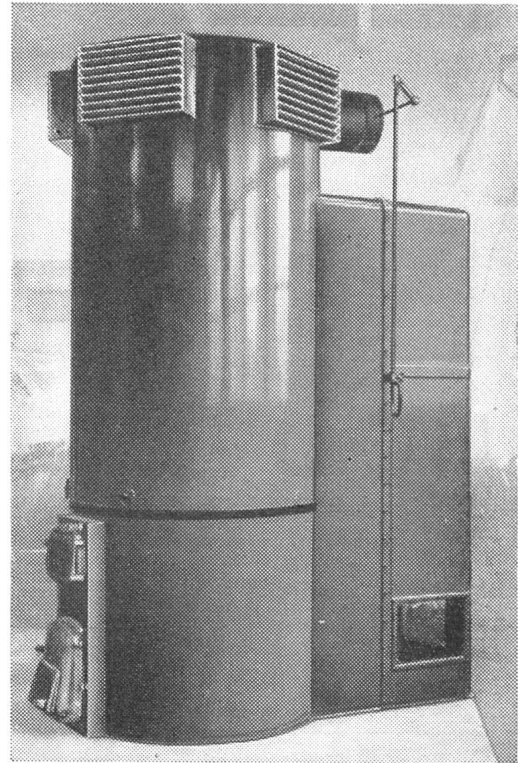
Specker & Ciola / Zürich

Neue Telephon-Nr. 25 88 66

Weitere Referenzen für Isolationen gegen Grundwasser :

Warenhaus Ober, Zürich, I.-III. Etappe	3100 m ²
Schweiz. Rückversicherungsgesellschaft, Zürich	1500 m ²
Gewerbeschulhaus, Zürich	6000 m ²
Volkshaus, Zürich	3000 m ²
Seidentrocknungsanstalt, Zürich	1300 m ²
Spar- und Leihkasse, Thun	1500 m ²
„Vita“ Lebensversicherungs-Aktiengesellschaft, Zürich	1300 m ²
„Viktoriahaus“, Zürich	1400 m ²
„Haus zum Schanzeneck“, Zürich	1600 m ²
„Vita“ Basilese, Lugano	2300 m ²
Schweiz. Lebensversicherungs- und Rentenanstalt, Zch.	4500 m ²
„Zürich“ Unfall, Zürich	1000 m ²
Kongreßgebäude, Zürich	2300 m ²
Hallenschwimmbad, Zürich	2200 m ²
Konsum - Verein, Zürich	1500 m ²
Maag-Zahnräder A.-G., Zürich	1600 m ²
Albiswerk A.-G., Zürich	1100 m ²
Amtshaus V, Zürich	800 m ²
St. Gallische Kreditanstalt, St. Gallen	800 m ²

Feuer-Luftheizofen Modell «LECO»



die wirtschaftliche Heizung für Fabrikhallen, Großräume, Baracken, Industriebauten aller Art etc.

- Höchster Wirkungsgrad
- Aufheizung innert erstaunlich kurzer Zeit
- Keine Einfriergefahr
- Für alle Brennstoffe



LEHMANN & CIE. AG. ZOFINGEN

Basel – Bern – Luzern – St. Gallen – Zürich 1

MUBA Halle V Stand 1399



SANITÄRE APPARATE A. G.
APPAREILS SANITAIRES S. A.
BIEL LUZERN

Unsere formschöne Batterie
gibt den neuen Feuerton
Waschtischen den letzten
Schliff. Die Marke SABAG
bürgt für gute Qualität.

*Besuchen Sie unsere
Permanente Ausstellung*

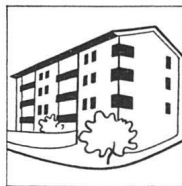
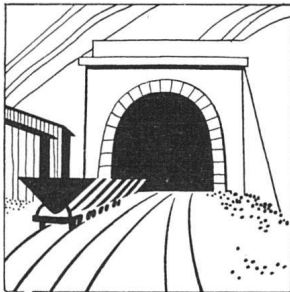




Die bewährten Metallprofile aus Baubronze liefern:

METALLWERKE AG. DORNACH
FONDERIE BOILLAT SA. RECONVILIER
SCHWEIZ. METALLWERKE SELVE & CIE. THUN

Verkaufsbüro und Lager: Metallverband AG. Zürich



HOCHBAU

TIEFBAU

STRASSENBAU



WOHNHÄUSER

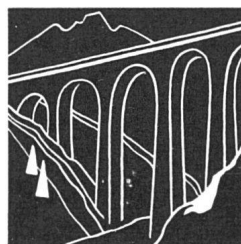
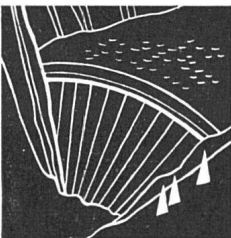
GESCHÄFTSHÄUSER

SIEDLUNGEN

BRÜCKENBAU

TUNNELBAU

KRAFTWERKE



AG Heinr. Hatt-Haller, Zürich

NOVOPAN

die Schweizer Qualitätsplatte

NOVOPAN ist ein aus Holzspänen und -splittern **neuaufgebautes**, mit einem Kunstharz gebundenes und in Plattenform gepreßtes **Holz**, das eine ideale Absperrung besitzt. Wertvolle Eigenschaften des natürlichen Holzes konnten durch das NOVOPAN-Verfahren gewahrt werden, während es gleichzeitig gelang, die dem Naturholz anhaftenden Mängel zu vermeiden.

Das **Schwindmaß** der NOVOPAN-Platten ist in allen Richtungen praktisch das gleiche und beträgt im Mittel $2,8\text{‰}$.

NOVOPAN ist in Stärken von 8, 16, 19, 22, 25, 28 und 40 mm erhältlich. Das Plattenmaß beträgt 276/172 cm.

In der bisherigen Verwendung wie auch in der modernen Leichtbauweise hat sich das **Holz** als Ausgangsstoff bei der Herstellung von Platten hervorragend bewährt. So erzielte man auch auf dem Gebiete des Wärmeschutzes und in vielen Fällen auch in der Schall-Isolierung Erfolge, die zu einer bedeutenden Vervollkommnung der Verwendungsweisen geführt haben.

Heute werden Leichtbauplatten, Sperrholz, Tischlerplatten, Holzfasern- und Holzspanplatten sehr vielseitig verwendet. Deren Herstellung hat in den meisten Ländern einen starken Aufschwung genommen.

In der **Schweiz** erhielten derartige Platten bei zunehmender Verknappung aller Baustoffe während der letzten Jahre eine immer größere Bedeutung für den Innenausbau und die Herstellung von Möbeln.

Mit der neuen Holzspanplatte werden zudem noch immer weitere Verwendungszwecke erschlossen.

NOVOPAN ist ein bewährtes Schweizer-Produkt!

CURT KAISER A.-G. • ZÜRICH

Löwenstraße 11 Telephon (051) 23 18 22

Bezugsquellen-Nachweis: NOVOPAN AG - KLINGNAU

MUSTERMESSE: HALLE VIII — STAND 2981



Treppenhausewand ausgeführt mit Glasbausteinen «Verlith/Vitrablock»

Nr. 120: 20/20,5 cm

Wärmedurchgangszahl 2,65. Lichtdurchlässigkeit ca. 80%

Verfügbare Steintypen:
Nr. 120: 20/20,5 cm
Nr. 122: 25/25,7 cm

In jeden modernen Bau

Glatte Außenflächen. Hygienisch. Vorzügliche Isolation. Große Lichtdurchlässigkeit. Praktisch ohne Unterhaltungskosten.

**VERLITH
GLAS-
BETON**

RUPPERT, SINGER & C^{IE} AG. ZÜRICH 48

Vulkanstraße 116

Telephon (051) 25 53 53

Ingenieur

W. Stäubli · Zürich

Grubenstraße 2 · Tel. (051) 33 12 33

Unternehmung für
Holz-, Wasser- und Grundbau

- Holzkonstruktion in jeder Ausführung nach eigenen und gegebenen Vorschlägen
- Industriebauten
- Hallen
- Schuppen
- Turmbauten
- Lehrgerüste
- Ausstellungsbauten
- Behelfsmäßige Wohnhäuser

**ELEGANZ
PRÄZISION**

KUGLER
DIE WAHRZEICHEN ALLER
KUGLER-ARMATUREN

**METALLGIESSEREI UND
ARMATURENFABRIK A.G.**
ZÜRICH/GENÈVE

**Für Fabrik- und
Wohn-Neubauten**

liefern wir

**neuezeitliche Warm-,
Heißwasser- und
Dampf-Heizungen**

Lassen Sie sich von unserem gut eingearbeiteten Personal beraten!

KERAG

Richterswil

ABTEILUNG HEIZUNGEN

Telephon (051) 96 04 51

Neuzeitliche Gebäude

benötigen moderne Aluminium - Dachrinnen, Röhren und Einrichtungen, - stark, leicht und bequem zu handhaben und anzubringen.

Halbrunde Dachrinnen und O.G. 4" und 4 1/2" Röhren 2 1/2", 3" und 4"

in



REGISTERED TRADE MARK
(Eingetragene Schutzmarke)

CAST LIGHT ALLOY

Leichtguß-Legierung

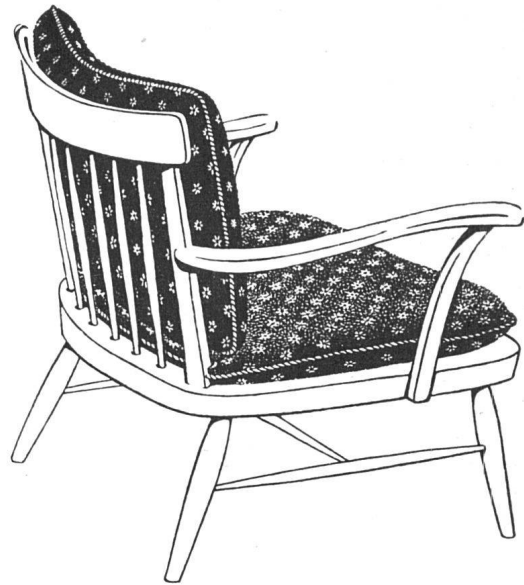
leicht einstellbar stark geschmeidig

ALLEIN-EXPORTAGENTEN:

Rowe BROS. & CO. (EXPORT) LTD.

Dept. 14

123, Pall Mall, London SW1, England



Das mottensichere

**Antimott-
Polstermöbel**

Kyburz Sitzmöbelfabrik AG. Zürich

Lessingstraße 5

Tel. (051) 23 55 21

Bezugsadressen auf Wunsch erhältlich



Der ideale Bodenbelag!

**schalldämpfend
fußwarm**

**gleitsicher
praktisch**

für alle Wohnräume, Spitäler, Büros, Hotels, Kirchen, Turnhallen.

Für alle Fragen der Bodenbelags- und Teppichbranche wenden Sie sich am besten an die vier führenden Firmen:

Hans Hassler & Co. AG., Aarau

mit ihren Wiederverkäufern in allen größeren Ortschaften

BOSSART & CO. AG., BERN

HANS HASSLER AG., LUZERN
(vorm. J. Hallensleben AG.)

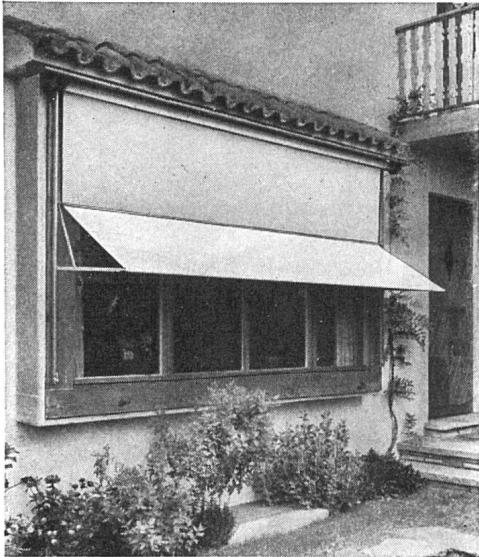
H. RUEGG-PERRY AG., ZÜRICH

WETTER + CO.
CLICHEANSTALT
ZÜRICH 6
HOTZESTR. 23

WETTER + CO.
CLICHEANSTALT
ZÜRICH 6
HOTZESTR. 23

WETTER + CO.
CLICHEANSTALT
ZÜRICH 6
HOTZESTR. 23

WETTER + CO.
CLICHEANSTALT
ZÜRICH 6
HOTZESTR. 23



SBC
Aussteller

SchenkerStoren

Zürich

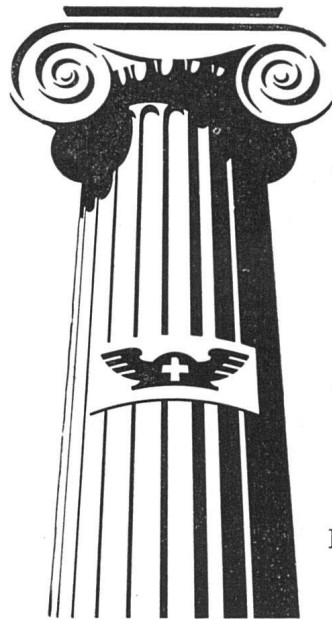
Telephon (051) 32 65 60

Schönenwerd

Telephon (064) 3 13 52

Knickarmstoren

Schaufenster-, Fenster- und Terrassenstoren



SCHWEIZER MUSTERMESSE BASEL

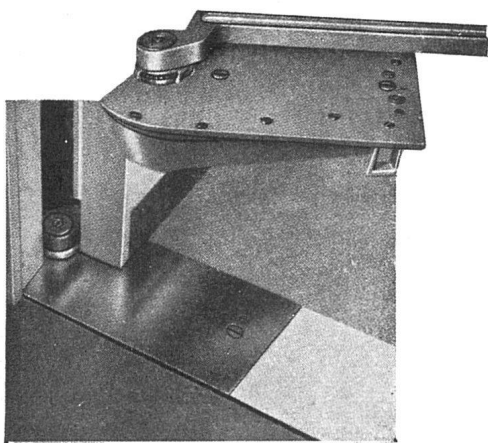
10. - 20. April 1948

17 Industriegruppen
in 16 Hallen

Tageskarten à Fr. 2.50
(am 14. und 15. April ungültig)

14. und 15. April
(spezielle Geschäftstage)

Tageskarten à Fr. 5.—
Einfache Bahnbillette aus
für die Rückfahrt gültig



Boden-Türschließer

sichtbare Teile Messing. Feines eng-
lisches Fabrikat für einseitige und
pendelnde Türen. Lieferung ab Lager.



DANNER & CO. AG.
BASEL 1 BESCHLÄGE



Stahl-Türzargen

GC

GEILINGER & CO.

Eisenbau-Werkstätten
WINTERTHUR

MAURER & HÖSLI ZÜRICH

STEINPFLÄSTERUNGEN

HOLZPFLÄSTERUNGEN

GUSSASPHALTARBEITEN

WALZASPHALT-BELÄGE

ALLG. STRASSENBAU

REKLAMEUHREN



LES
CRAYONS SUISSES

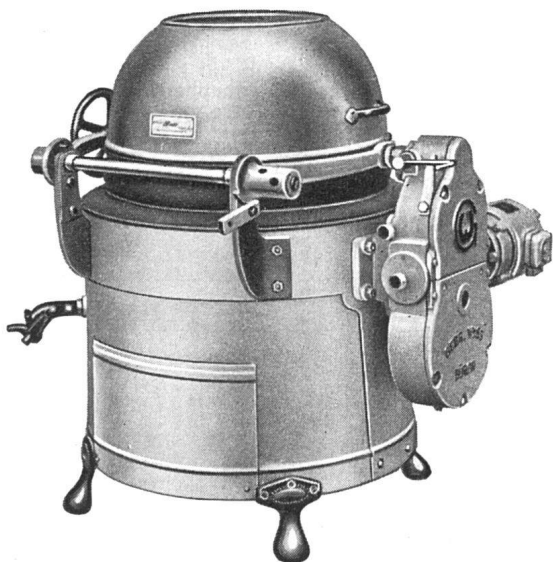
FAVAG

Fabrik elektrischer Apparate AG.
NEUCHÂTEL

FAVAG
H 553

Für große Ansprüche immer

Wyss - Waschmaschinen!



Gebrüder Wyss

Büren/Luzern

Schweizer Mustermesse Basel Halle XII Stand 4151

STEINER

Bauschreinerei
Möbelfabrik

STEINER

Spezialfabrik für Laden- und
Schaufensterausbau

STEINER

ab Mai 1948 Zürich 11
Eisfeldstrasse 60

STEINER

Telefon
46 43 44

STEINER

Muba-Stand 3915

Verlangen Sie
unverbindliche Beratung

STEINER

beste Referenzen
stehen Ihnen zur Verfügung

STEINER



Sanatorium Valaisan Montana
Raymond Wander, dipl. Architekt SIA, Zürich und Bern

Photo: Spreng

BERNHARD HITZ, USTER

Fugenlose SPRAY LIMPET ASBEST-
Akustik- und Schallschluckbeläge
Akustikplatten für Decken- und Wandbeläge

SPRAY LIMPET ASBEST-Schallschluckbeläge
an den Decken aller Korridore – 550 m² – direkt auf
rohe Betondecken fugenlos aufgespritzt



Nr. 734

Schweiz. Teppichfabrik Ennenda

Telegramme: Tapis Ennenda / Telephon: Glarus 5 20 84

Qualität «Schweizer Orient» bis 580 cm Breite, in
beliebiger Länge, feine, aparte, moderne Dessins,
in Kolorit und Musterung jedem Raum angepaßt.
Einzelanfertigungen nach eigenen Entwürfen.



16

Jakob Scherrer Söhne

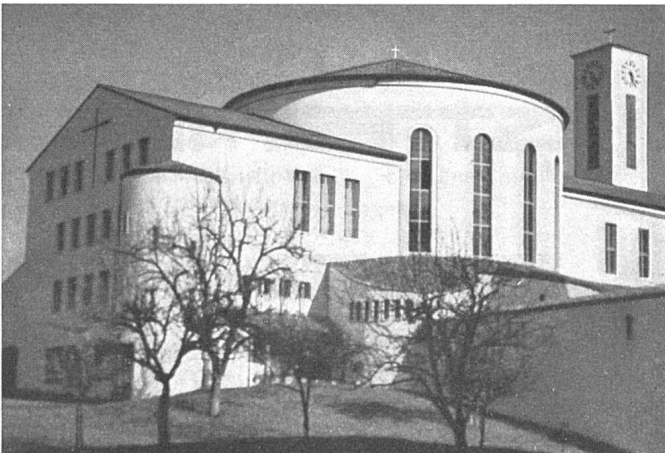
Allmendstraße 7
Tel. (051) 25 79 80

Zürich 2

Spenglerarbeiten

Aus unserer Bildermappe über ausgeführte
Arbeiten

16 Musikpavillon Sihlhölzli Zürich



Kirche Baldegg

FRICO Mineralfarben für Fassaden- und Innenanstriche

sind wetterfest, lichteht, waschbar
und wischfest. Seit 20 Jahren bewährt

FRICO AG. BRUGG
LACK- UND FARBENFABRIK

Borsari-Öltanks aus Eisenbeton

stehen seit 40 Jahren ununterbrochen im Gebrauch
Kein Korrodieren / Kein Rosten

Heizöl-Tankanlagen für Handel, Industrie, Geschäftshäuser, Villen

Erstklassige
Referenzen

BORSARI + CO ZOLLIKON-ZÜRICH Telephon (051) 24 96 18 Gegr. 1873



**MEER MÖBEL
HUTTWIL**

GROSSE AUSSTELLUNG,
EIGENES BÜRO FÜR INNENARCHITEKTUR



. . . . und wieder finden

Linoleum-, Korkparkett- und Gummi-Beläge

dank ihrer großen Vorzüge, vermehrte Verwendung in

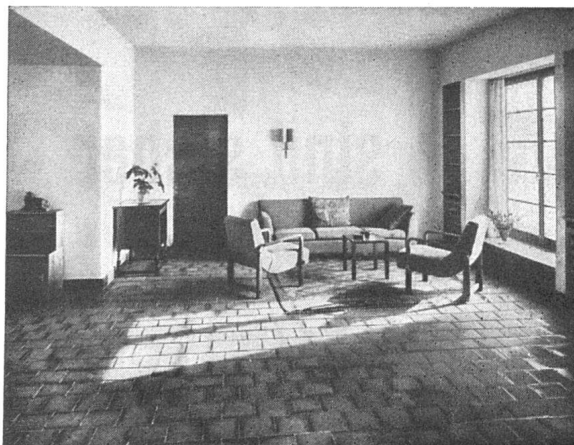
Spitälern, Schul-, Geschäfts- und Wohnhäusern

Unverbindliche Beratung und Kostenvoranschläge

Spezialgeschäft für Bodenbeläge

FLEURY & UTZINGER / ZÜRICH 2 FROHALPSTRASSE 58

Telephon (051) 45 21 92 oder 45 05 56

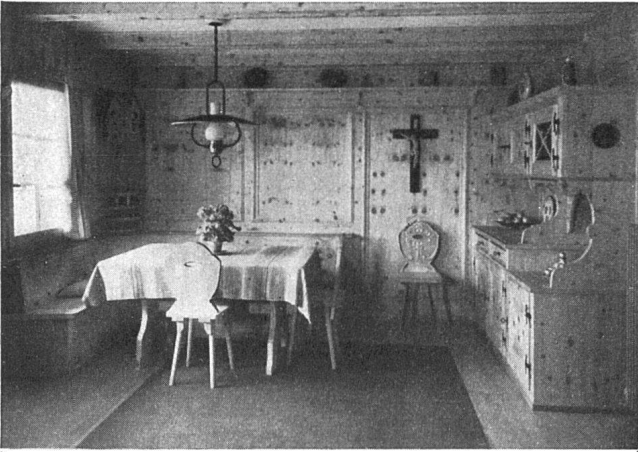


SPONAGEL

ZÜRICH • SIHLQUAI 139-143 • TEL. 237600

BODEN- UND WANDPLATTENBELÄGE

**Klinker wirken immer schön
und wohnlich!**



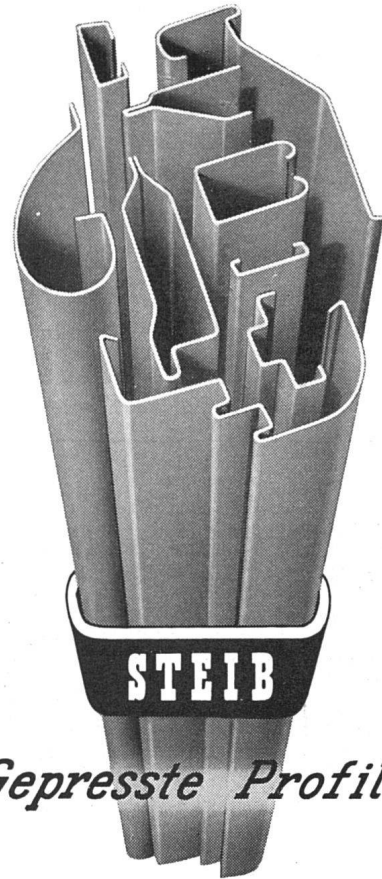
Ausführung von Ein- und Mehrfamilienhäusern, Ferienchalets in bewährter, solider Konstruktion, Zimmerarbeiten, Bauschreinerarbeiten und Innenausbau kurzfristig lieferbar.



**HOLZBAUWERKE
ILANZ AG., ILANZ/Grb.**

Vorm. Chaletfabrik Ilanz, Tel. (086) 715 68

Bureau Zürich, Oberdorfstr. 15, Tel. 32 39 30

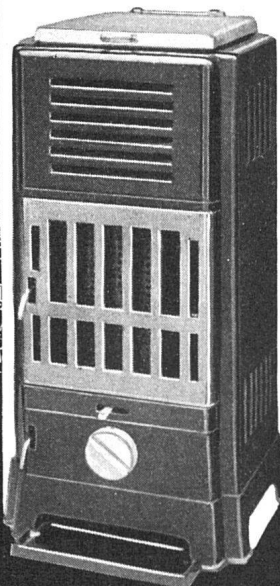


Gepresste Profile

J. & A. STEIB

BASEL 15

**GRANUM, DIE BESTE
WARMLUFTHEIZUNG**



GRANUM

SOCIÉTÉ ANONYME

NEUCHÂTEL, 5 AV. ROUSSEAU. TÉL. 5 34 87

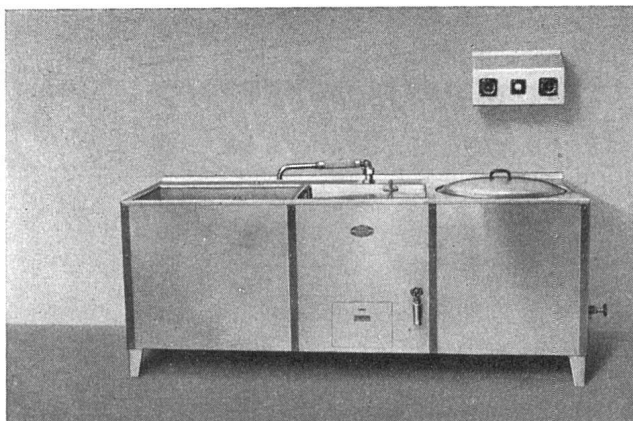
*Schindler
Aufzüge*

sind sicher

Ein Haus ohne
Flexalum-Jalousien ist wie
ein Bild ohne Rahmen!

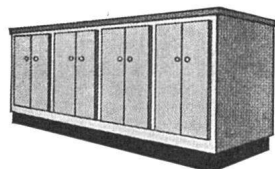
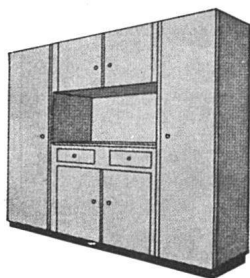
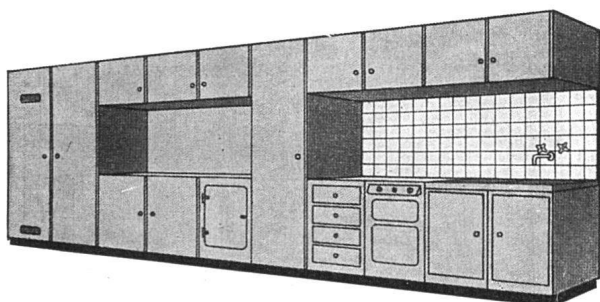


Flexalum
(VENETIAN BLINDS) **JALOUSIEN**
KARL WILHELM, ZÜRICH 7
Zeltweg 74 a Telephone 32 66 94



«Unit» die vollkommene
Waschküchen-Einrichtung
wäscht, kocht und spült
Elektrische Heizung und elektrischer Antrieb
Das Ideal jeder Hausfrau!

Waschmaschinen-**Lange & Co.** SPEZIALFABRIK
DUFOURSTRASSE 31 ZÜRICH 8
FABRIK IN BONSTETTEN



Küchenmöbel
genormte Typen, kombinierbar,
oder
nach Plan für größere Bauprojekte

REPPISCH-WERK AG DIETIKON

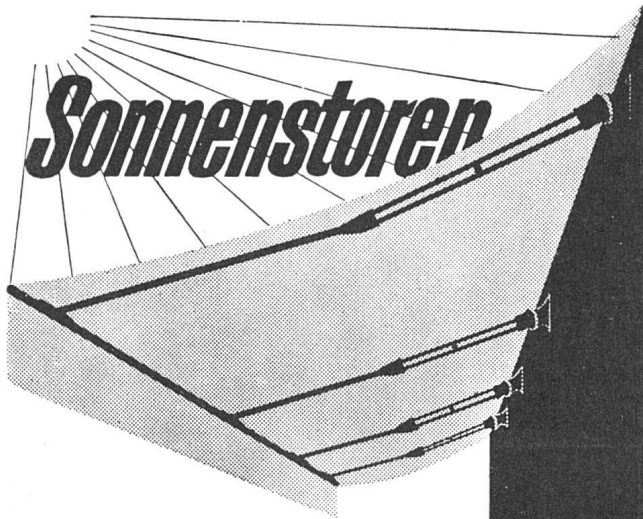
Möbelfabrik Maschinenfabrik Gießerei
Tel. 91 81 03 Dietikon-Zürich Telegr.: REWAG

Funktions-Prinzip u. Ausführung
der Gebert-Spülapparate sind
vorbildlich und unübertroffen



Gebert & Cie. Rapperswil bei Zürich

Lieferbar durch die Mitglieder des Schweiz. Großhandelsverbandes der sanitären Branche

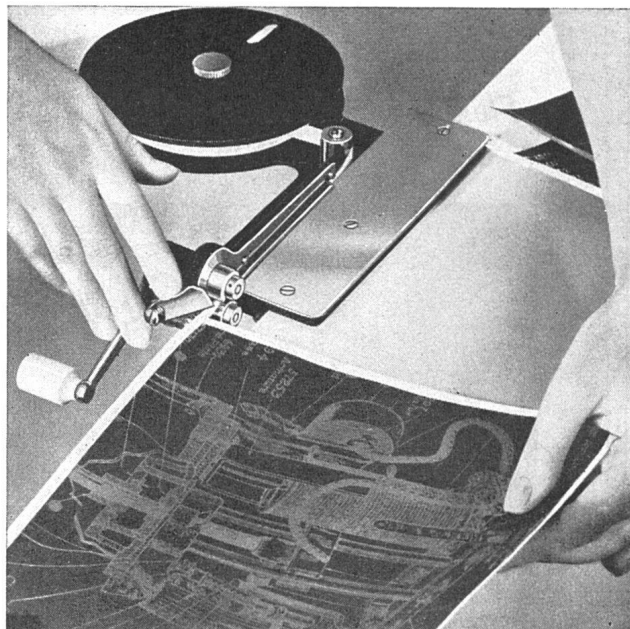


Sonnenstoren

mit Gauger-Knickarmen aus Flachstahl oder Stahlrohr, ohne behindernde Scheren oder Gleitstangen, über oder unter Stoff montiert. Der Raumbedarf ist nicht größer als für den Storen allein. Wenn aufgezogen, unauffällig vor der Storenwelle liegend. Sehr widerstandsfähig. Ausladungen, auch mit minimalem Gefälle, bis 3600 mm; bequeme Bedienung. Bitte fragen Sie uns um nähere Details.

GAUGER

GAUGER & CO. A.G., ZÜRICH / TEL. 261755 MD



Durex-Einfaßapparat

J. Zumstein

Papeterie bei der Urania

Uraniastraße 2 Zürich 1 Tel. (051) 23 14 66

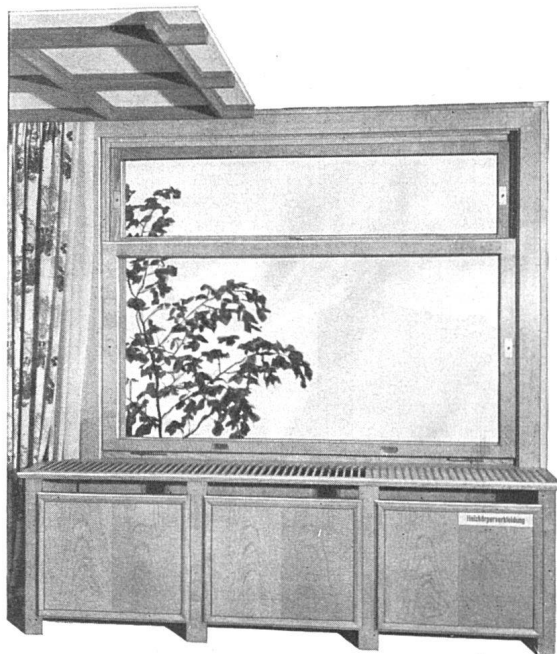


Pat. Fenster- und Türbeschläge / Oberlichtöffner

Offerten und Prospekte durch

METALLBAU KOLLER AG., BASEL

Holeestraße 85/89 Telephone (061) 3 39 77



PATENT SCHIEBFENSTER
FRÄNKEL Nr. 67063

FRÄNKEL + VOELLMY

BASEL ROSENALSTRASSE 51
BAU- & MÖBELSCHREINEREI

Das Schiebfenster, sowie Innenausbau-Arbeiten stellen wir an der MUBA aus: Halle VIII Baumesse, Stand 2955