

**Zeitschrift:** Das Werk : Architektur und Kunst = L'oeuvre : architecture et art  
**Band:** 35 (1948)

## **Werbung**

### **Nutzungsbedingungen**

Die ETH-Bibliothek ist die Anbieterin der digitalisierten Zeitschriften. Sie besitzt keine Urheberrechte an den Zeitschriften und ist nicht verantwortlich für deren Inhalte. Die Rechte liegen in der Regel bei den Herausgebern beziehungsweise den externen Rechteinhabern. [Siehe Rechtliche Hinweise.](#)

### **Conditions d'utilisation**

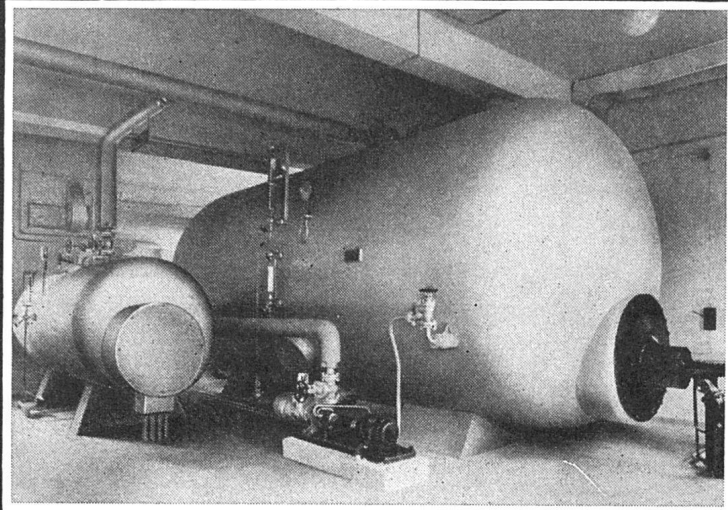
L'ETH Library est le fournisseur des revues numérisées. Elle ne détient aucun droit d'auteur sur les revues et n'est pas responsable de leur contenu. En règle générale, les droits sont détenus par les éditeurs ou les détenteurs de droits externes. [Voir Informations légales.](#)

### **Terms of use**

The ETH Library is the provider of the digitised journals. It does not own any copyrights to the journals and is not responsible for their content. The rights usually lie with the publishers or the external rights holders. [See Legal notice.](#)

**Download PDF:** 16.03.2025

**ETH-Bibliothek Zürich, E-Periodica, <https://www.e-periodica.ch>**



Industriebedarf

•  
Isolierungen

Kälte Wärme Schall

•  
Filterhilfsmittel

**Schneider  
& Co.**



**Winterthur**

GLASFASERN AG.  
ZÜRICH UND LAUSANNE

**VETRO FLEX**



**ISOLIERUNG**  
*altert nicht*

gegen  
Wärme  
Kälte  
Schall

Bau und Industrie

größtmögliche  
Schallabsorption  
Schallkonditionierung

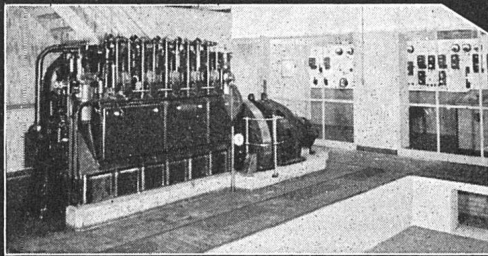
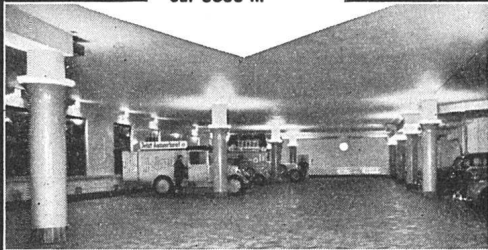
in Theatern, Kinos,  
Konferenzsälen,  
Restaurants usw.

Das ideale Isoliermaterial  
brennt nicht, fault nicht,  
anorganisch, nicht hygro-  
skopisch, größte Wirtschaft-  
lichkeit





Isolation der  
Kellerräume gegen  
Grundwasser  
System „Mammut“  
ca. 5800 m<sup>2</sup>



↓ GrW HW

# Asphalt-Emulsion AG

Unternehmung für wasserdichte Beläge

Zürich  
Löwenstrasse 11  
Telefon 5 88 66

Specker & Ciola / Zürich

Neue Telefon-Nr. 25 88 06

## Weitere Referenzen für Isolationen gegen Grundwasser :

Warenhaus Ober, Zürich, I.-III. Etappe	3100 m <sup>2</sup>
Schweiz. Rückversicherungsgesellschaft, Zürich	1500 m <sup>2</sup>
Gewerbeschulhaus, Zürich	6000 m <sup>2</sup>
Volkshaus, Zürich	3000 m <sup>2</sup>
Seidentrocknungsanstalt, Zürich	1300 m <sup>2</sup>
Spar- und Leihkasse, Thun	1500 m <sup>2</sup>
„Vita“ Lebensversicherungs-Aktiengesellschaft, Zürich	1300 m <sup>2</sup>
„Viktoriahaus“, Zürich	1400 m <sup>2</sup>
„Haus zum Schanzeneck“, Zürich	1600 m <sup>2</sup>
„Vita“ Basilese, Lugano	2300 m <sup>2</sup>
Schweiz. Lebensversicherungs- und Rentenanstalt, Zch.	4500 m <sup>2</sup>
„Zürich“ Unfall, Zürich	1000 m <sup>2</sup>
Kongreßgebäude, Zürich	2300 m <sup>2</sup>
Hallenschwimmbad, Zürich	2200 m <sup>2</sup>
Konsum-Verein, Zürich	1500 m <sup>2</sup>
Maag-Zahnräder A.-G., Zürich	1600 m <sup>2</sup>
Albiswerk A.-G., Zürich	1100 m <sup>2</sup>
Amtshaus V, Zürich	800 m <sup>2</sup>
St. Gallische Kreditanstalt, St. Gallen	800 m <sup>2</sup>

# OILO-MATIC

Die weltbekannte

## Oelfeuerung

in höchster Vollendung



VOLLAUTOMATISCHE  
**OILO-MATIC**  
OELFEUERUNG

PHILIPP MÜLLER, ZÜRICH 33  
FROHBURGSTR. 11, TEL. 28 20 33

STÜCKLIN & CIE., BASEL  
BREISACHERSTR. 43, TEL. 4 12 85

Kräftig gebaut, durch erfahrene Spezialisten so konstruiert, daß durch die Abgabe von zweifacher Luft eine Düse verwendet wird, die nie verstopfen kann.

Ruhiger, zuverlässiger und sparsamster Betrieb.

Oil-o-Matic für höchste Anforderungen.