

Zeitschrift: Das Werk : Architektur und Kunst = L'oeuvre : architecture et art
Band: 35 (1948)
Heft: 5

Artikel: Adventskirche Kopenhagen : 1942/44, Erik Möller, Architekt, M.A.A.
Autor: [s.n.]
DOI: <https://doi.org/10.5169/seals-27663>

Nutzungsbedingungen

Die ETH-Bibliothek ist die Anbieterin der digitalisierten Zeitschriften. Sie besitzt keine Urheberrechte an den Zeitschriften und ist nicht verantwortlich für deren Inhalte. Die Rechte liegen in der Regel bei den Herausgebern beziehungsweise den externen Rechteinhabern. [Siehe Rechtliche Hinweise.](#)

Conditions d'utilisation

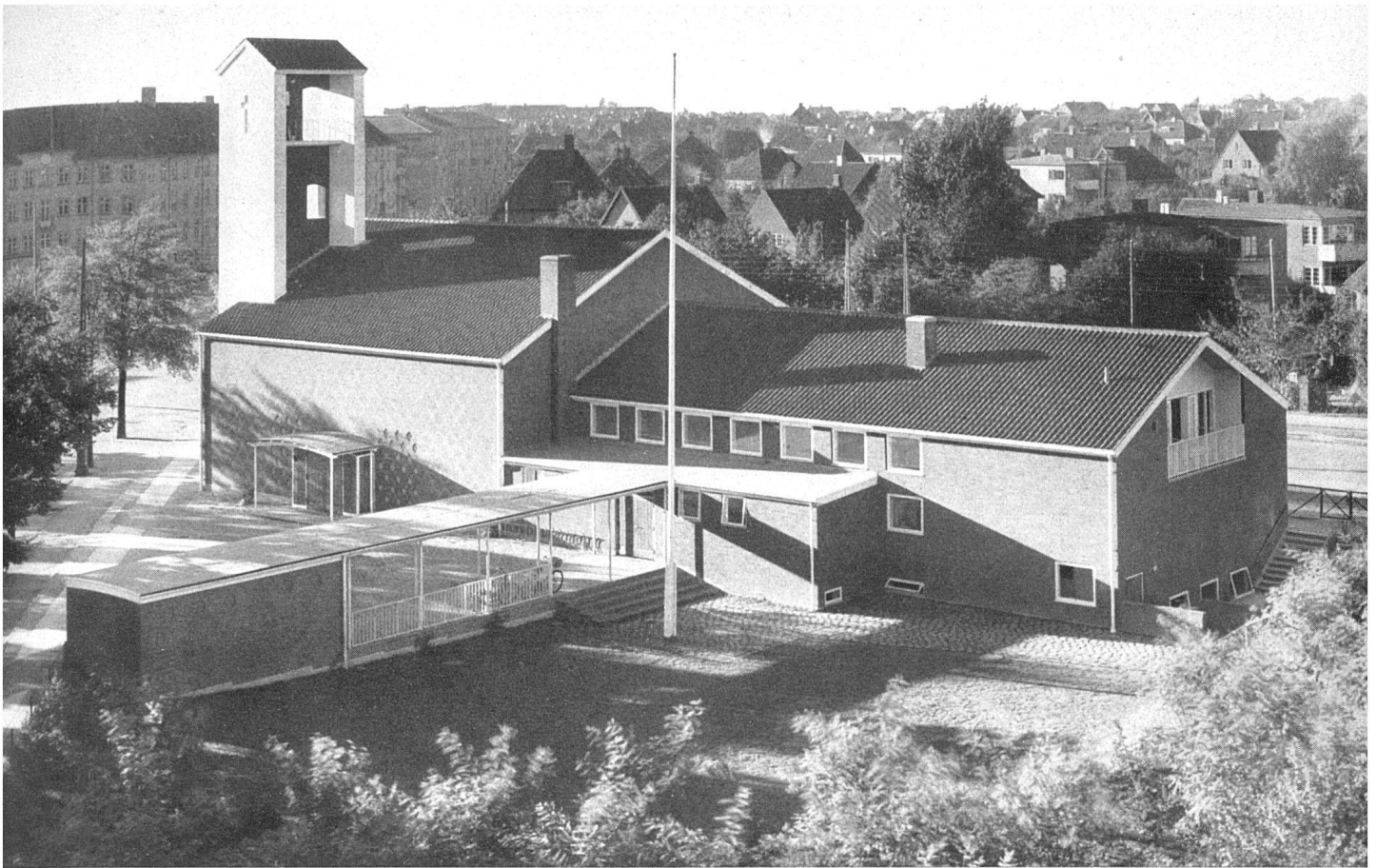
L'ETH Library est le fournisseur des revues numérisées. Elle ne détient aucun droit d'auteur sur les revues et n'est pas responsable de leur contenu. En règle générale, les droits sont détenus par les éditeurs ou les détenteurs de droits externes. [Voir Informations légales.](#)

Terms of use

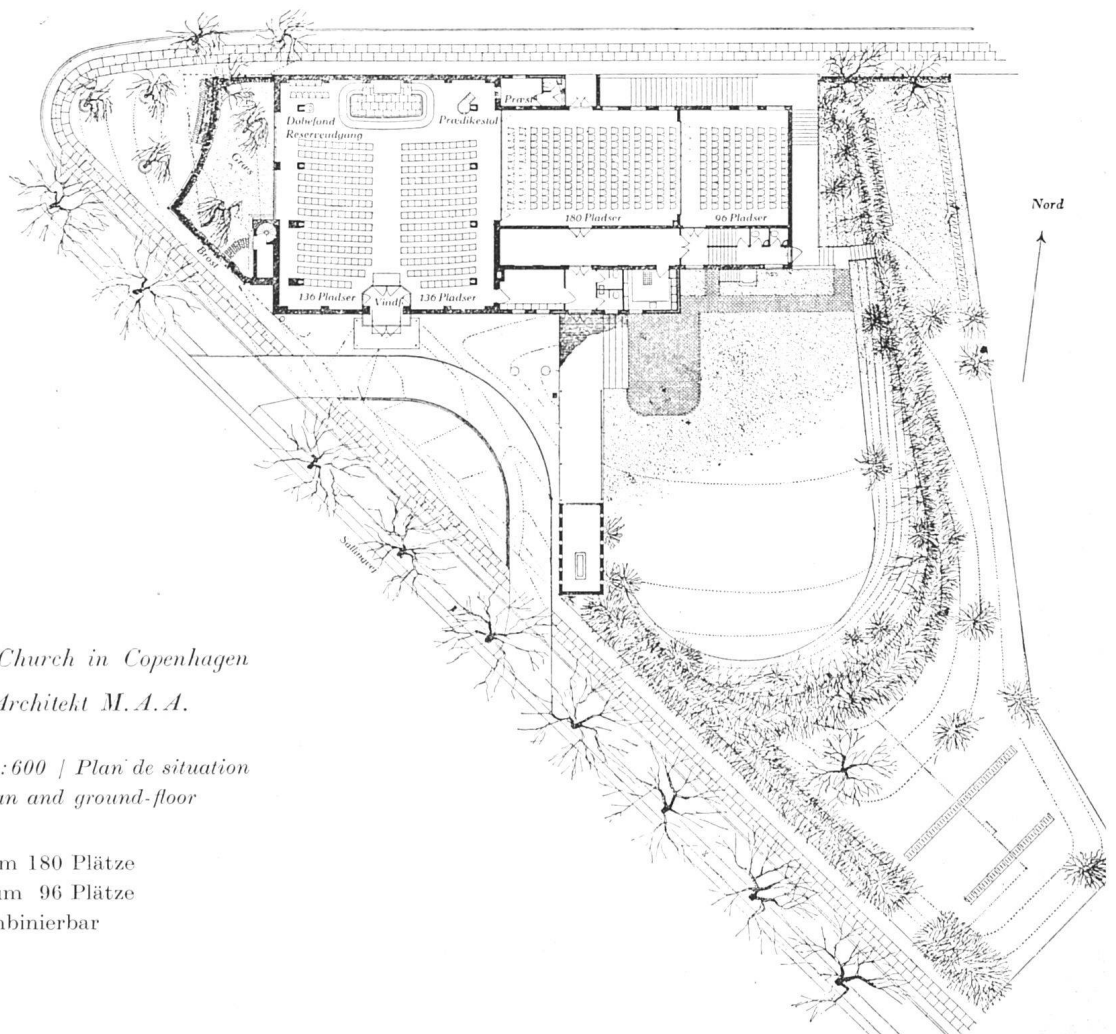
The ETH Library is the provider of the digitised journals. It does not own any copyrights to the journals and is not responsible for their content. The rights usually lie with the publishers or the external rights holders. [See Legal notice.](#)

Download PDF: 30.03.2025

ETH-Bibliothek Zürich, E-Periodica, <https://www.e-periodica.ch>



Übersichtansicht von Südosten, links vorne Aufbahrungsraum. Backsteinbau / Vue d'ensemble (sud-est); construction en briques / General view from south-east; brick construction
 Photo: Strüwing, Kopenhagen



Adventskirche Kopenhagen

Église à Copenhague / Church in Copenhagen

1942/44, Erik Möller, Architekt M.A.A.

Situation und Grundriß 1:600 / Plan de situation
 et rez-de-chaussée / Site plan and ground-floor

Hauptraum 275 Plätze

Großer Versammlungsraum 180 Plätze

Kleiner Versammlungsraum 96 Plätze

Alle drei Räume sind kombinierbar