

Zeitschrift: Das Werk : Architektur und Kunst = L'oeuvre : architecture et art
Band: 35 (1948)
Heft: 5

Artikel: Eigenheim des Architekten in Hellerup : 1944, Fina Juhi, Architekt M.A.A.
Autor: [s.n.]
DOI: <https://doi.org/10.5169/seals-27666>

Nutzungsbedingungen

Die ETH-Bibliothek ist die Anbieterin der digitalisierten Zeitschriften. Sie besitzt keine Urheberrechte an den Zeitschriften und ist nicht verantwortlich für deren Inhalte. Die Rechte liegen in der Regel bei den Herausgebern beziehungsweise den externen Rechteinhabern. [Siehe Rechtliche Hinweise.](#)

Conditions d'utilisation

L'ETH Library est le fournisseur des revues numérisées. Elle ne détient aucun droit d'auteur sur les revues et n'est pas responsable de leur contenu. En règle générale, les droits sont détenus par les éditeurs ou les détenteurs de droits externes. [Voir Informations légales.](#)

Terms of use

The ETH Library is the provider of the digitised journals. It does not own any copyrights to the journals and is not responsible for their content. The rights usually lie with the publishers or the external rights holders. [See Legal notice.](#)

Download PDF: 30.03.2025

ETH-Bibliothek Zürich, E-Periodica, <https://www.e-periodica.ch>



Ostansicht / Vue prise de l'est / View from the east

Photo: T. Dannatt, London

Eigenheim des Architekten in Hellerup

Maison de l'architecte / Architects' home
1944, Finn Juhl, Architekt M.A.A.

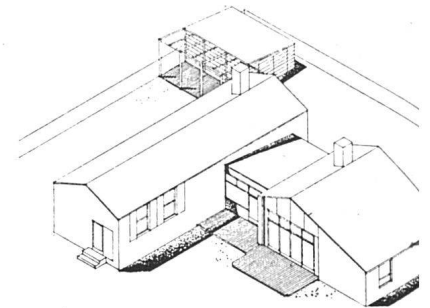
Geschlemmter Backsteinbau mit Eternit-
Bedachung



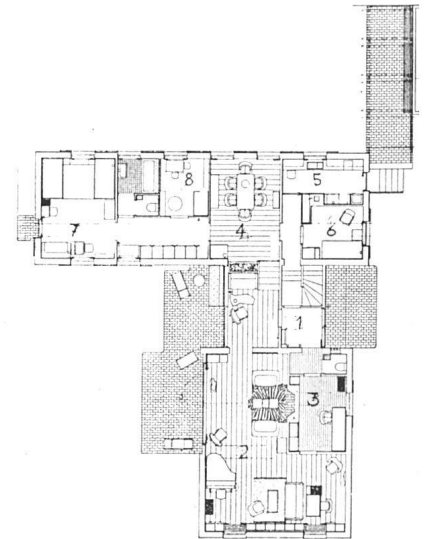
Sitzplatz vor dem Haus / Terrasse / Terrace

Photo: Rita Furrer

Kaminplatz im Wohnraum, vom Garten gesehen / Cheminée du living-room, vue du jardin /
Fireplace of the living-room, seen from the garden



Isometrie / Croquis isométrique /
metric sketch



Grundriß 1:400 / Rez-de-chaussée / Grou

- | | |
|---------------|-----------------|
| 1 Eingang | 6 Dienstmädchen |
| 2 Wohnraum | 7 Schlafzimmer |
| 3 Arbeitsraum | 8 Kammer |
| 4 Eßraum | 9 Garage |
| 5 Küche | |