

**Zeitschrift:** Das Werk : Architektur und Kunst = L'oeuvre : architecture et art  
**Band:** 38 (1951)  
**Heft:** 1: Der mehrgeschossige Wohnbau

## Werbung

### Nutzungsbedingungen

Die ETH-Bibliothek ist die Anbieterin der digitalisierten Zeitschriften. Sie besitzt keine Urheberrechte an den Zeitschriften und ist nicht verantwortlich für deren Inhalte. Die Rechte liegen in der Regel bei den Herausgebern beziehungsweise den externen Rechteinhabern. [Siehe Rechtliche Hinweise.](#)

### Conditions d'utilisation

L'ETH Library est le fournisseur des revues numérisées. Elle ne détient aucun droit d'auteur sur les revues et n'est pas responsable de leur contenu. En règle générale, les droits sont détenus par les éditeurs ou les détenteurs de droits externes. [Voir Informations légales.](#)

### Terms of use

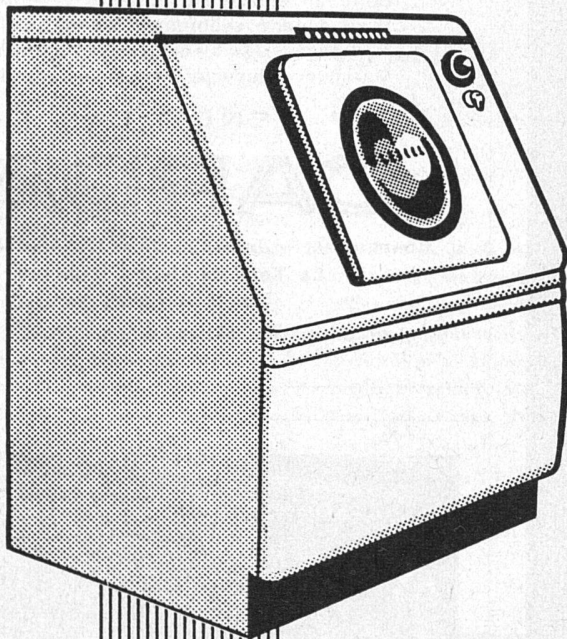
The ETH Library is the provider of the digitised journals. It does not own any copyrights to the journals and is not responsible for their content. The rights usually lie with the publishers or the external rights holders. [See Legal notice.](#)

**Download PDF:** 17.03.2025

**ETH-Bibliothek Zürich, E-Periodica, <https://www.e-periodica.ch>**

# Die 4 grossen Freuden, die Ihnen der

## Westinghouse



## Waschautomat bereitet!

- Gründliche Befreiung von allen Mühen und Plagen des Waschtages.
- Tadellos saubere Wäsche durch völlig Ihren Gewohnheiten angepassten Waschprozess.
- Unerreicht schonendes und hygienisches Waschen, was die Haltbarkeit Ihrer Wäsche wesentlich erhöht.
- Gewissheit, einen Wasch-Automaten zu besitzen, der durch seine hervorragende Leistung, Zuverlässigkeit und Wahrheit in der Reklame Weltruf und höchstes Ansehen errungen hat.

### Wichtige Merkmale des WESTINGHOUSE-Wasch-Automaten

Gründliches Vorwaschen, unerreicht schonendes Waschen, Spülen und Ausschwingen, wobei jede Funktion beliebig wiederholt, verlängert, verkürzt oder übersprungen werden kann.

Abgefederte, schräg stehende Waschtrommel. Keine Verankerung der Maschine notwendig.

Kinderleichte Einknopfbedienung.

Vollautomatische Arbeitsweise ohne Wartung.

Eingebaute Waage für die Wäsche.

Minimaler Wasserverbrauch und kleine Betriebsunkosten.

Eigener, prompter Service.

### COUPON

Senden Sie mir unverbindlich aufklärendes Prospektmaterial über den WESTINGHOUSE - Waschautomaten.

Name .....

Adresse .....

## Wer sicher sein will, wählt Westinghouse!

Generalvertretung für die Schweiz: W. SCHUTZ S. A., 3, av. Ruchonnet, Lausanne

Basel: A. Heckendorn, Totentanz 4

Bern: Werner Gysi, Kirchenfeldstraße 40

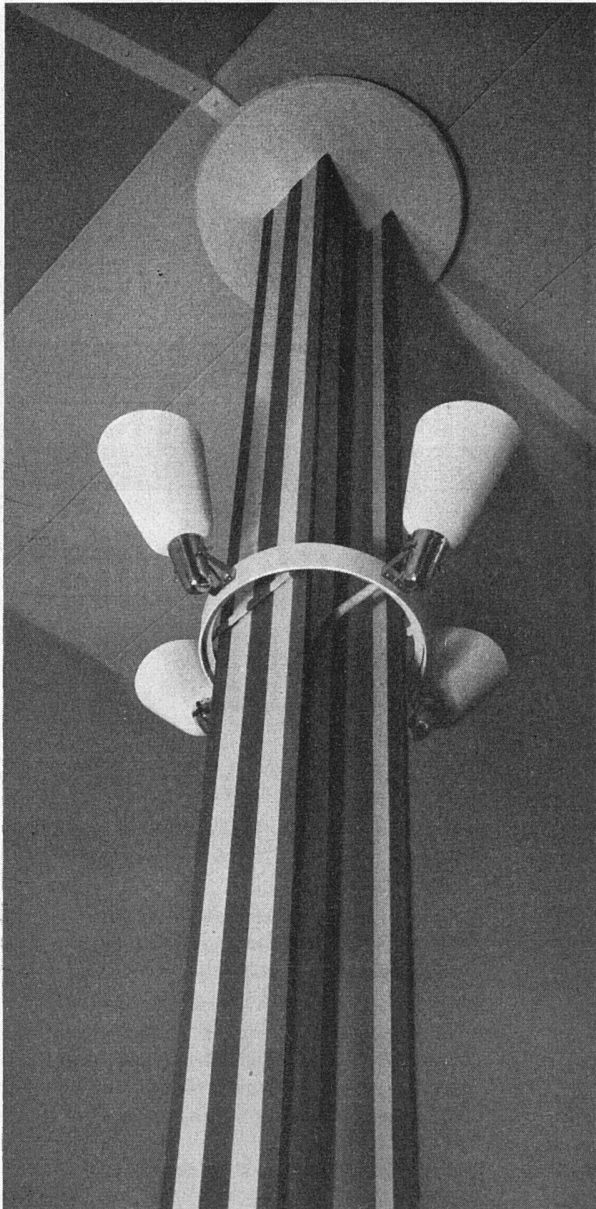
Biel: Lanz & Baumann GmbH., Zentralstraße 11

Olten: K. Schwarzer, Hauptstraße 10

St. Gallen: P. A. Züllig, Katharinengasse 8

Winterthur: Karl Präg, Obertor 27

Zürich: Ferdinand Knecht AG., Pelikanstraße 37



Wohlfahrtshaus Waschanstalt Zürich-Wollishofen

## Unsere Beleuchtung im Wohlfahrtshaus

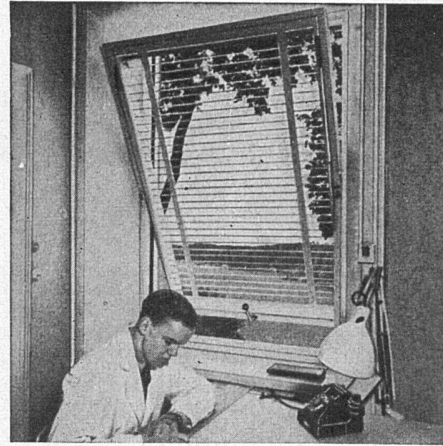
Zweckmäßig und trotzdem dekorativ wirken diese Beleuchtungskörper im Wohlfahrtshaus.

Die Techniker unserer Beleuchtungsabteilung verfügen auf diesem Gebiet über große Erfahrung.

Wünschen Sie eine gute Beleuchtung für Ihre Wohnung oder Ihr Geschäft, dann wenden Sie sich an uns, wir beraten Sie gerne.

*Baumann, Koelliker*

AG. FÜR ELEKTROTECHNISCHE INDUSTRIE  
SIHLSTRASSE 37 ZÜRICH TEL. (051) 233733



Store en aluminium entre les 2 verres  
Pivot déporté supprimant les vencoulis  
Nettoyage de la vitre ext. depuis l'intérieur  
Maximum de lumière; Aération rationnelle

FENÊTRES

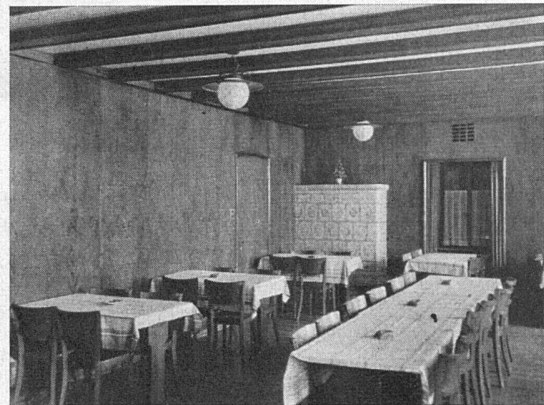
# CARDA

Constructeur - James GUYOT - Menuiserie

La Tour de Peilz / Vaud

Tél.: (021) 5 25 35

Suisse allemande: Maison Göhner S.A., Zurich



Gediegenen

## Innenausbau

mit unsern

## Edelfurnierplatten

Sie verleihen dem Raume warmen, wohnlichen Ausdruck von einzigartiger Wirkung.

Beratung und Lieferung durch den einschlägigen Handel oder durch die

Furnier- und Sägewerke

## LANZ AG., ROHRBACH

Telephon (063) 3 12 66/67 (Bern)