

Zeitschrift: Das Werk : Architektur und Kunst = L'oeuvre : architecture et art
Band: 38 (1951)
Heft: 1: Der mehrgeschossige Wohnbau

Werbung

Nutzungsbedingungen

Die ETH-Bibliothek ist die Anbieterin der digitalisierten Zeitschriften. Sie besitzt keine Urheberrechte an den Zeitschriften und ist nicht verantwortlich für deren Inhalte. Die Rechte liegen in der Regel bei den Herausgebern beziehungsweise den externen Rechteinhabern. [Siehe Rechtliche Hinweise.](#)

Conditions d'utilisation

L'ETH Library est le fournisseur des revues numérisées. Elle ne détient aucun droit d'auteur sur les revues et n'est pas responsable de leur contenu. En règle générale, les droits sont détenus par les éditeurs ou les détenteurs de droits externes. [Voir Informations légales.](#)

Terms of use

The ETH Library is the provider of the digitised journals. It does not own any copyrights to the journals and is not responsible for their content. The rights usually lie with the publishers or the external rights holders. [See Legal notice.](#)

Download PDF: 18.03.2025

ETH-Bibliothek Zürich, E-Periodica, <https://www.e-periodica.ch>

STEINER

Bauschreinerei
Möbelfabrik

STEINER

Spezialfabrik für Laden- und
Schaufensterausbau

STEINER

Zürich 50
Hagenholzstraße 60

STEINER

Telefon
46 43 44

STEINER

Verlangen Sie
unverbindliche Beratung

STEINER

beste Referenzen
stehen Ihnen zur Verfügung

STEINER



Ausruhen...

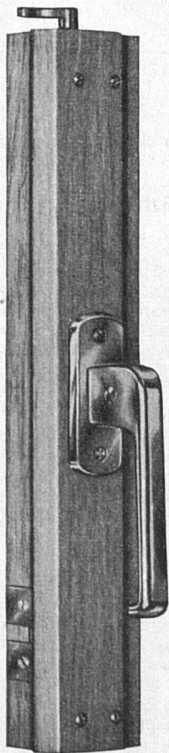
auf dem anatomisch
richtigen Sitz von

HORGEN-GLARUS

AG. Möbelfabrik Horgen-Glarus
in Glarus

Telephon (058) 5 20 91

Seit über 60 Jahren
spezialisiert im Sitzmöbelbau

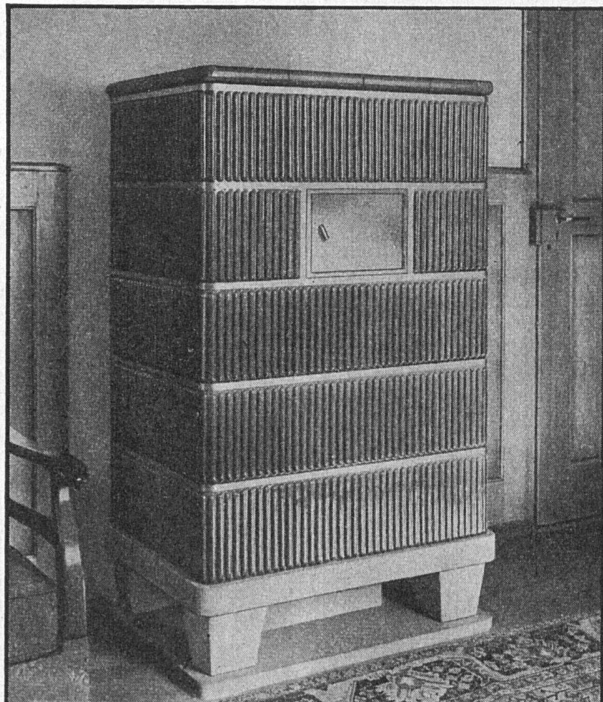


Neue, verdeckte «HANSCH»- Espagnolette

Griff auch in Kugelform
lieferbar mit unsichtbarer
Schließzunge im Falz auf
Mitte Flügelhöhe. Die Griff-
höhe ist vom Mittelver-
schluß unabhängig. Dorn-
maß nur 10 mm, daher für
eine minimale Mittelpartie
verwendbar. Bei einflü-
giger Partie ohne Decklei-
ste montierbar. + Patent.

Fabrikant:

Hans Schärer
Baubeschlägfabrik
Rupperswil (Aargau)
Telephon (064) 3 42 69



WEGA-Norm-Kachelofen für Siedlungsbauten
Entwurf aus unserem Technischen Büro,
Fehrenstr. 8, Zürich 32, Tel. (051) 24 72 96

GANZ & CIE EMBRACH A.G.

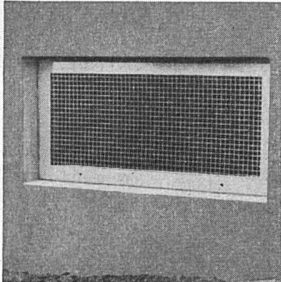
norm

gesetzlich geschützt

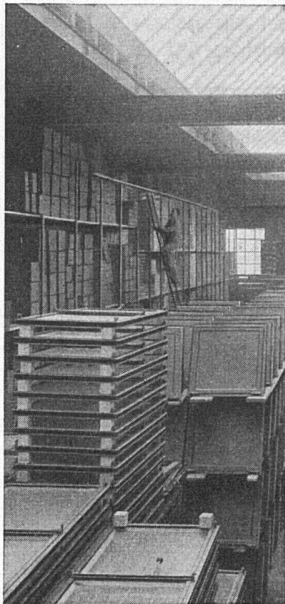
Bauteile



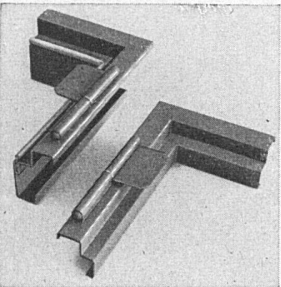
norm Brief- und Milchkasten



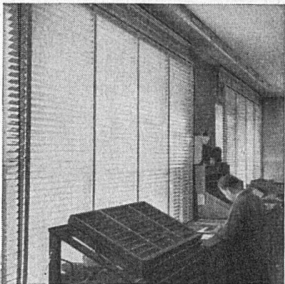
norm Kellerfenster



norm Bauteile am Lager



norm Türzargen



Sunway-norm Lamellenstoren

Liefertermin auf Anfrage

Garagetore
 KlappTreppen
 Zählerschrank-Türen
 Sunway-norm Lamellenstoren
 Tür- und Fensterzargen
 Fensterbänke
 Rolladenkasten

Emil Maurer

Ab Lager lieferbar

Brief- und Milchkasten
 Kellerfenster und -Türen
 Kohleneinwürfe
 Ventilationseinsätze
 Stab- und Gitterroste
 Schuhkratzeisen
 Teppichrahmen
 Waschhängeanlagen
 Teppichklopftische
 Kleiderschränke

Metalbau AG

Metalbau AG, Zürich
Anemonenstr. 40

Tel. 051/52 13 00

KUNSTHALLE BASEL

*Les Tapisseries de l'Apocalypse
de la Cathédrale d'Angers*

6. Januar — 4. März 1951

Öffnungszeiten: 10-12.15 und 14-17 Uhr

Mittwoch 14-19 Uhr

BAUAMT II

Stellenausschreibung

Beim Hochbauamt der Stadt Zürich ist auf den 1. Juli 1951 die Stelle eines

Adjunkten des Stadtbaumeisters

neu zu besetzen.

Erfordernisse: Gute Allgemeinbildung, abgeschlossenes technisches Hochschulstudium oder andere gleichwertige Fachausbildung, mehrjährige Praxis auf Architekturbüros, Befähigung zur Projektierung und Begutachtung von Bauprojekten und städtebaulichen Aufgaben aller Art, Organisationstalent, Gewandtheit im schriftlichen Ausdruck und in der Führung von Verhandlungen mit Privaten und Behörden, wenn möglich Kenntnisse in der Verwaltungsorganisation.

Besoldung: Einschließlich Teuerungszulage 14064 bis 18888 Franken jährlich, nebst allfälligen Kinderzulagen. Pensions- und Hinterbliebenenversicherung. Die Anstellung erfolgt vorerst provisorisch, mit mindestens einjähriger Probezeit. Bei Eignung ist die definitive Anstellung in Aussicht genommen.

Handschriftliche Anmeldungen mit Angabe der Personalien, des Bildungsganges und der bisherigen Tätigkeit sind unter Beilage von Zeugniskopien und Photographie bis zum 10. Januar 1951 mit der Aufschrift «Adjunktenstelle des Stadtbaumeisters» dem Vorstand des Bauamtes II der Stadt Zürich, Amtshaus IV, Zürich 1, einzureichen. Persönliche Vorstellung hat nur auf besondere Einladung hin zu erfolgen.

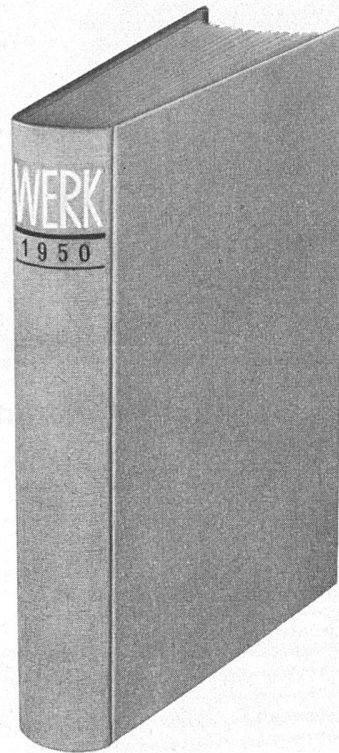
Zürich, den 4. Dezember 1950 Der Stadtbaumeister

Erstklassiges Qualitätsmaterial
 Gute Isolierung
 Bequeme Anschlußmöglichkeiten
 Ein- und Mehrpunktaufhängung
 und praktische Flanschordnung
 stempeln ZENT-Boiler zu
 erstklassigen und preiswürdigen
 Schweizer-Fabrikaten



ZENT AG BERN

1



Für den mit Heft 12 zu Ende gegangenen
 Jahrgang 1950 wird wieder die beliebte

Einbanddecke

zum Einbinden des «WERK» mit gepräg-
 tem Buchrücken, in Rohleinen, hergestellt

Preis Fr. 4.60 plus Wust und Porto
Einbinden der 12 Hefte inkl. Einband-
 decke **Fr. 14.80** plus Wust und Porto

VERLAG «WERK» WINTERTHUR

Die zum Einbinden nötigen Hefte müssen
 bis 15. Januar 1951 in unserem Besitze sein.
 Für später eingegangenes Material erfolgt
 auf obigen Preisen ein Aufschlag von 10%

(Ausschneiden)

Unterzeichneter bestellt:

- * **1 Einbanddecke 1950** mit geprägtem Buchrücken,
 in Rohleinen zu Fr. 4.60 plus Wust und Porto
- * Einbanddecke für Kunstteil und Chronik
- * Einbanddecke für Kunstteil, Chronik und Inserate
- * **Einbinden der 12 Hefte 1950** inkl. Einbanddecke
 zu Fr. 14.80 plus Wust und Porto und stellt gleich-
 zeitig seine Hefte dem Verlag bis 15. Januar 1951 zu

Unterschrift:

Adresse:

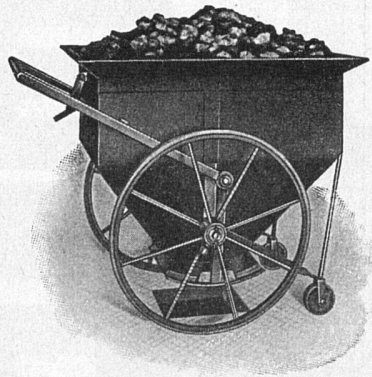
Nicht Gewünschtes streichen

WETTER + CO.
 CLICHEANSTALT
 ZÜRICH 6
 HOTZESTR. 23

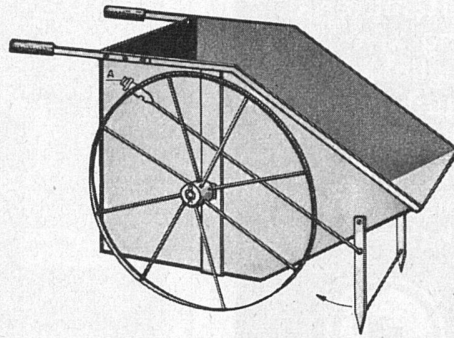
WETTER + CO.
 CLICHEANSTALT
 ZÜRICH 6
 HOTZESTR. 23

WETTER + CO.
 CLICHEANSTALT
 ZÜRICH 6
 HOTZESTR. 23

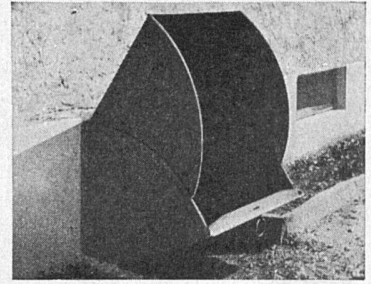
WETTER + CO.
 CLICHEANSTALT
 ZÜRICH 6
 HOTZESTR. 23



Kohlenwagen für Oberfeuerung

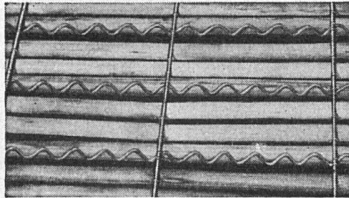


Kohlenwagen für Unterfeuerung



Kohleneinwurf mit allseitigem Fassadenschutz

Genossenschaft Hammer, Zürich 3 Eisen- und Metallbau Binzstraße 11 Telephone 33 18 18



«ALPHA» - Schilfrabitz

verhilft Gips- und Pflasterdecken zu vollständiger Rißfreiheit durch die Elastizität der Schilfrabitzmatte infolge der neuartigen Armierung.

A. Hirt-Sturzenegger Schilf- und Schilfrabitz-Weberei **Wil (St. G.)**
Tel. (073) 6 03 61



Stahlbau Skelettbau



Hallen Masten

Brücken

JOSEF MEYER EISENBAU AG.



**LUZERN /
MÖHLIN**



Aleralum-
JALOUSIEN

Tageslicht
ohne Blendung

Sonnenlicht
ohne Hitze

Prospekte u. Beratung durch den Fabrikanten
KARL WILHELM ZÜRICH 1
Nüscherstrasse 45 Tel. (051) 24 70 77



TAPETEN AG
Spezialhaus
für
Vorhänge & Innendekoration

EIGENE HANDDRUCK-STOFFE UND TAPETEN
ZÜRICH, FRAUMÜNSTERSTR. 8 TEL. 25 37 30
VIS A VIS NATIONALBANK



Kühlschrankfabrik
Imber A.G.
ZÜRICH
Haldenstrasse 27
Tel. 23 13 17

Gegründet 1863

Älteste und größte Spezialfabrik
für komplette

Bar- und Büffetanlagen

- Gläserchränke
- Likörschränke
- Kühlschränke
- Bierkeller- und
- Kühlraumisolierungen
- Kühlvitrinen
- Spüleinrichtungen
- aus rostfreiem Chromstahl

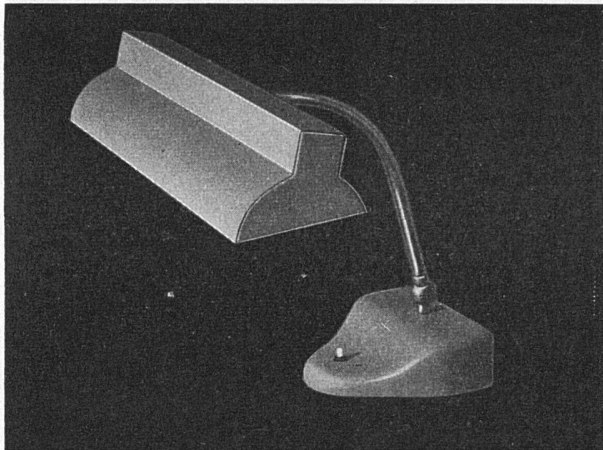
Bitte verlangen Sie Projekte und Kostenberechnungen

GLANZ Eternit
Platten

Der schöne
Wandbelag

Leicht zu verlegen,
hygienisch und sauber,
hitzebeständig, wasserfest,
vorteilhaft.

GLANZ-ETERNIT AG, NIEDERURNEN TEL. (058) 4 16 71



Ein ideales Geschenk

denn jedes Familienglied hat dafür gute Verwendung:
Vater am Schreibtisch, Mutter beim Nähen und Flicken,
die Kinder bei den Aufgaben, beim Malen, am Klavier.
Eine besondere Wohltat ist diese, viel und gutes Licht
ausstrahlende Lampe für ältere Leute.

Gediegene Ausführung, grau schrumpflackiert

Leistung: 1200–2000 Lux bei nur 25 Watt Stromverbrauch

Preis: Fr. 85.–, Wust und Verpackung inbegriffen

Lieferung: Franko per Post gegen Rechnung

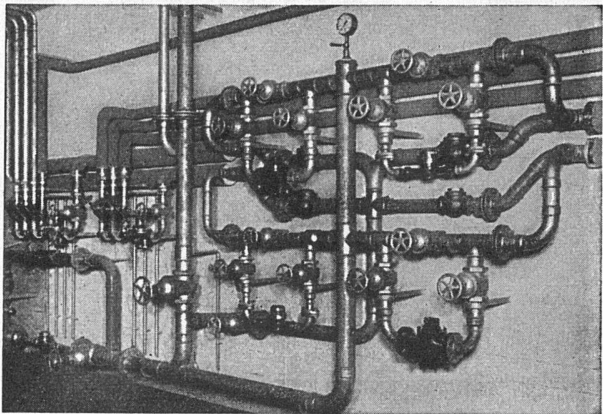
Garantie: Bei Nichtgefallen kann die Leuchte innert acht
Tagen zurückgeschickt werden.

Geben Sie Ihre Bestellung sofort auf, direkt an die Fabrik

FLUORA HERISAU

Telephon (071) 5 23 63

Arbeitsleuchte No. 1155 B mit einer Fluoreszenzlampe 15 W



Goldenbohm & Co., Zürich 8

Dufourstraße 47 Telephone 32 08 60 und 32 47 75

Sanitäre Installationen Technisches Bureau

Wasserverteilerbatterie
in einer Großanlage



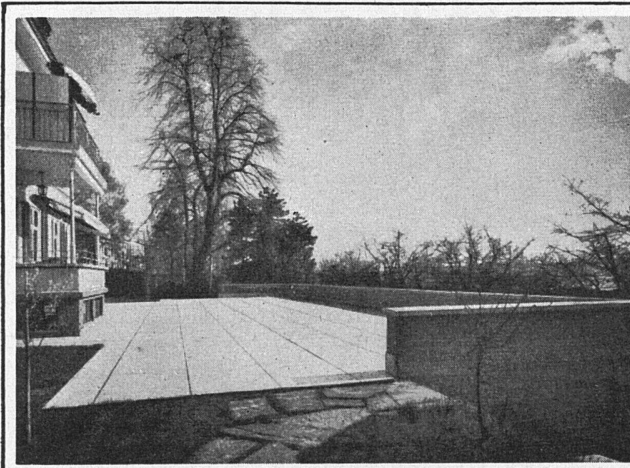
Hunziker Söhne, Schulmöbelfabrik, Thalwil

Gegründet 1880

Telephon 92 09 13

Schweizerische Spezialfabrik der Schulmöbelbranche

Lieferung kompletter Schulzimmereinrichtungen, Schultische, Wandtafeln
Beratung und Kostenvoranschläge kostenlos



Terrassenbeläge

begehbare, strapazierfähige Schutzbeläge über
wasserdichten Flachdach- und Terrassen-Isolationen
erstellen als Spezialität

MEYNADIER

Meynadier & Cie. A. G. Zürich

Vulkanstrasse 110 Telephone 52 22 11

Bern Murtenstrasse 36 Telephone 2 90 51


MD



Stahlhochbau
Statische Berechnungen
und Ausführung

GAUGER
Gauger & Co. A.G. Zürich

halbe Brennstoffkosten

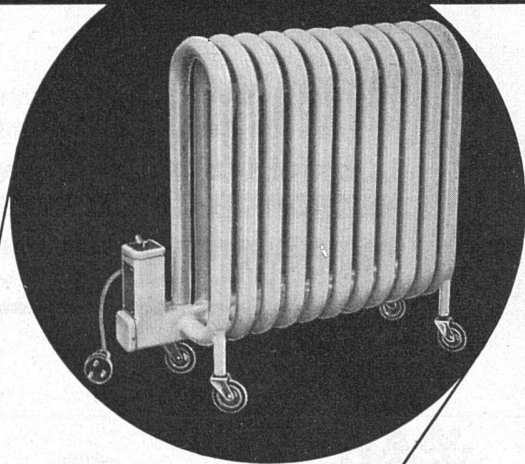


YGNIS

Ygnis AG Luzern

automatische Zentralheizungskessel für
100 000 - 1 000 000 WE/h

Elektro - Stahl - Radiatoren ...



DAS EINZIG WAHRE FÜR DIE UEBERGANGSZEIT
EINGebaute verdunstungsschale
FORMSCHÖN — SAUBER — GERUCHLOS
MIT RÄDERN UND IN JEDER FARBE LIEFERBAR.

Forster

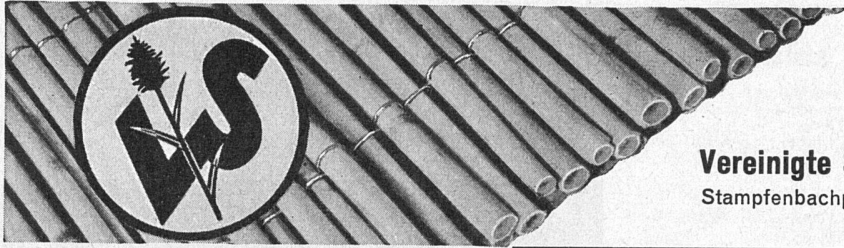
AKTIENGESELLSCHAFT HERMANN FORSTER ARBON

VERwo



**Stahlfenster mit
Spezialprofilen**

Fabrik für Metallbauteile u. Verzinkerei
Verwo AG Pfäffikon/Schwyz Tel. 055/272 08

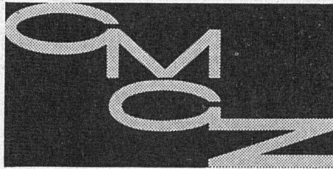


Schilfrohwewebe

der vorzügliche Putzträger

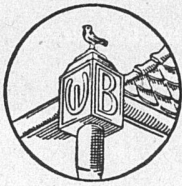
Vereinigte Schilfwebereien Zürich

Stampfenbachplatz 1, Telephon (051) 28 43 63



Gips- und Maler- Genossenschaft Zürich

Flurstr. 110, Zürich 9/47
Tel. 52 14 88



Willi Biondi Zürich 4

Inhaber der eidg. Meisterdiplome im Spengler-, Gas- und Wasserfach. Firma gegründet 1932. Büro und Werkstatt: Werdstraße 108, Tel. 25 71 21, Telephon Privat: 52 08 41.

Spenglerei, sanitäre Anlagen • Spezialität: Kieslebedächer, Isolierungen und sämtliche Flachdachungen. Reparaturen aller Art, Ventilatoren • Blitzschutzanlagen

Für Fabriken, Bureaux, Verkaufslokale, Schaufenster, Sportplätze, Schulen, Kirchen und Anstrahlungen erweisen, sich

Spiegelleuchten

immer als vorteilhaft. Lassen Sie sich unverbindlich und kostenlos Ihre Beleuchtungsprojekte von uns ausarbeiten.

LUMAR AG

BASEL KANNENFELDSTR. 22 TEL. (061) 3 16 87



CARL HOHL'S ERBEN Dachpappenfabrik

Zürcherstr. 207a St. Gallen Telephon 278 08

- Gußasphaltbeläge für Straßen, Plätze, Flachdächer, Terrassen, Fabrikböden
- EMULTIT-Isolierbaustoffe
- EVORIT-Dachpappen, Klebemassen, Isoliermaterialien
- ZIMMERIT-Spezial-Asphaltlack
- Karbolineum
- Teer-, Asphalt- und Bitumen-Produkte



Für die Ausführung Ihrer Maler- und Tapezierer-Arbeiten empfiehlt sich

J. SPILLMANN-ZUPPINGER

NACHF. VON J. SPILLMANN - STAUB

MALERGEWÄHRT ZÜRICH 8

WERKSTÄTTEN: FLORASTRASSE 56/58 TELEFON 32 72 30/31

Beläge

aus Gußasphalt für Straßen, Plätze, Flachdächer, Terrassen, Fabrikböden
aus Teerasphalt-Makadam für Gartenwege

Dachpappen, Klebemassen, Isoliermaterialien
Karbolineum - Teer-, Asphalt- und Bitumenprodukte



Alfred Brändli

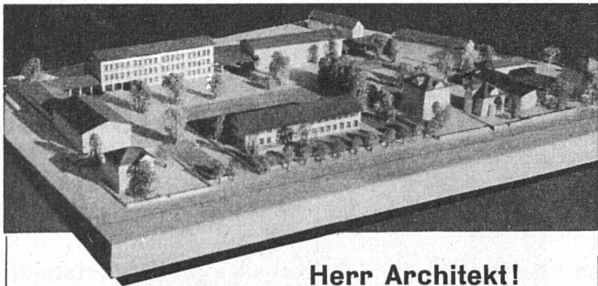
Asphalt- und Dachpappengeschäft

HORGEN Telephon 92 40 38

SANITÄRE ANLAGEN · WARMWASSER-VERSORGUNGEN

NORDSTRASSE 67
TELEPHON 2 80 674

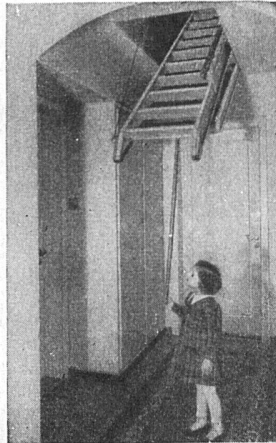
FRITZ WITSCHI · ZÜRICH 6



Herr Architekt!

Schöne Modelle gestalten
Ihre Projekte lebendig!

Hans Köpfler Modellbau Altdorf



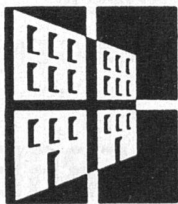
**Pat. Aufzug-Treppen
und Aufzug-Leitern**

«SIEBER»

Im In- und Ausland
patentiert

Bei Serienlieferungen
Rabatt, je nach Anzahl

Hans Sieber, Luzern
«Halde» Telefon 204 56



**GÖHNER
TÜR + FENSTER
NORMEN**

verbilligen das Bauen

ERNST GÖHNER AG. ZÜRICH, BERN, BASEL,
ST. GALLEN, ZUG, BIEL, GENÈVE, LUGANO

P. Miller • Zürich 10

Gipsergeschäft

Nordstraße 352, Telefon 051 / 26 07 28

empfiehlt sich für

**Gipserarbeiten • Neubauten
Umbauten und Reparaturen**

Für das Flachdach

beziehen Sie Teerdachpappe, teer-
freie Dachpappe «Beccoid», As-
phaltsolierplatte «Beccoplast» mit
Juteeinlage, Klebmassen durch

Beck & Cie., Pieterlen

Fachmännische Beratung



Einladung zur freien
Besichtigung der permanenten

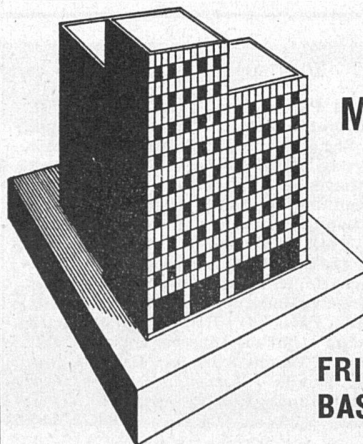
Baufach-Ausstellung in Zürich

Talstr. 9 (Börsenbloc, vis-à-vis Hotel Baur au Lac) Tel. 27 38 26

500 Aussteller Gratis-Zustellung des Ausstellungs-Kataloges

Schweizer Baumuster-Centrale Zürich

Geöffnet von 8.30-12.30 und 13.30-18.30
Samstag bis 17.00. Sonntags geschlossen



MODELLBAU

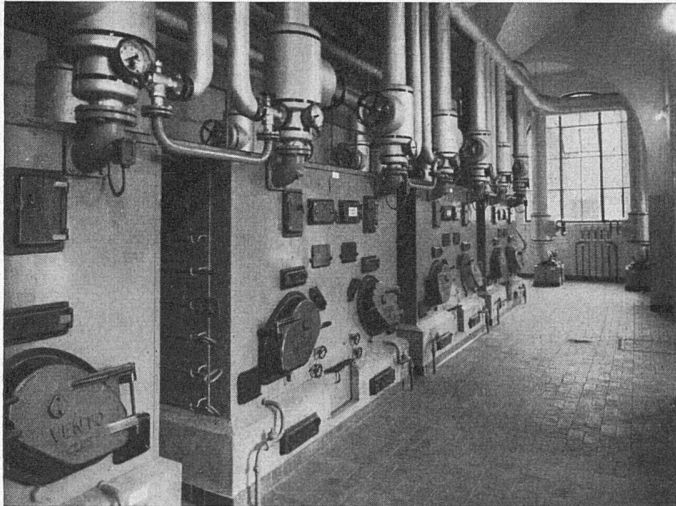
**FRIEDRICH SUTER
BASEL** Telefon 31794
Paradieshofstr. 36

Herbag

Herstellung von Baustoffen AG.

Rapperswil • Schmerikon • Flawil • Zürich-Seebach

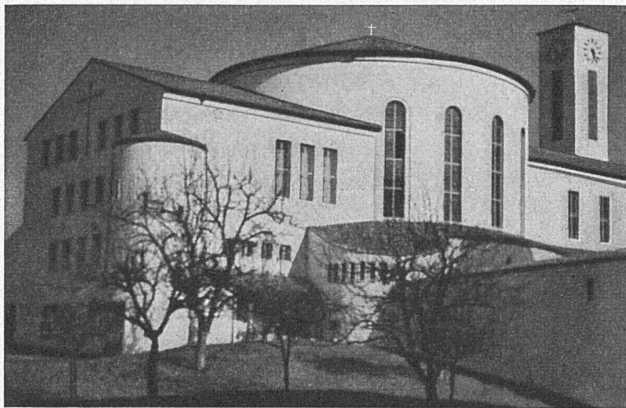
Zementröhren / Bachverbauungsartikel / Klärgruben / Benzinabscheider / Kabelkanäle / Kunststeine
Kamin-Aufsätze / Gartenbauartikel / Brunnenröge / «Standard»-Leichtbau- und Isolierplatten



HEIZUNGEN
LÜFTUNGEN
KLIMA-ANLAGEN

H. GEISSBERGER

DAVIDSBODENSTRASSE 11 **BASEL**
TELEPHON (061) 4 19 90



Kirche Baldegg

FRICO Mineralfarben

für Fassaden- und Innenanstriche

sind wetterfest, lichtecht, waschbar
und wischfest. Seit 20 Jahren bewährt

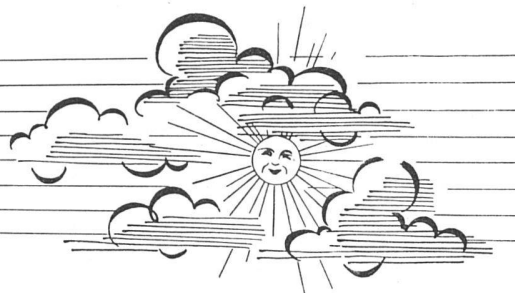
FRICO AG., BRUGG

LACK- UND FARBENFABRIK

Das «Werk» kann im Ausland bezogen werden bei:

Australien: Universal Publications, Box 3783, G. P. O., Sydney / *Belgien:* Librairie Mondiale, 62 rue Ravenstein, Bruxelles. SODIP, Société pour la Diffusion de la Presse, 228 rue Royale, Bruxelles / *Dänemark:* Arnold Busck, Boghandel, Kopenhagen / *Deutschland:* Verlags- und Sortiments-Buchhandlung Konrad Wittwer, Schließfach 147, Stuttgart. Ausland-Zeitungshandel W. E. Saarbach, Frankenstraße 14, Köln-Junkersdorf / *England:* Alec Tiranti Ltd., Charlotte Street 72, London W. 1 / *Frankreich:* Librairie Hachette, 25 rue des Cévennes, Paris 15^e. Librairie D'Art Ancien et Moderne, Vincent, Fréal & Cie., Rue des Beaux-Arts 4, Paris VI^e / *Holland:* Meulenhoff & Co., N. V., Amsterdam / *Italien:* Libreria Ulrico Hoepli, Corso G. Matteotti 12, Milano / *Irland:* Eason & Son, Ltd., P. O. Box 42, Dublin / *Luxemburg:* Mess. Paul Kraus, 29 rue Joseph Junck, Luxembourg / *Norwegen:*

Buchhandlung Johan Grundt Tanum, Karl Johans Gate 43, Oslo / *Österreich:* Gerold & Cie., Habsburgerstraße 3, Wien I. Presseverbreitungsgesellschaft m. b. H., Wien VI, Laimgrubengasse 17 / *Palästina:* Pales Press, Ltd., P. O. B. 844, Tel Aviv / *Schweden:* Wennergren-Williams A. B., Box 657, Stockholm 1. C. E. Fritzes, Fredsgatan 2, Stockholm / *Spanien:* Libreria Herder, Balmes 22, Barcelona 7. SODIP, Sociedad para la Difusion de la Prensa, Alcala 32 bis, 2^a, D^a, Madrid / *Süd-Afrika:* Vanguard Booksellers, Ltd., 28 Joubert Street, Johannesburg / *Tschechoslowakei:* Orbis Co. Ltd., Stalinova 46, Prag 12 / *Türkei:* Berkalp Kitabevi, Bankalar Caddesi 15, Ankara. Librairie Hachette, 469 Istiklal Caddesi Beyoglu, Istanbul / *Ungarn:* Ibusz, Akadémia-u. 10, Budapest. Budai Istvan Könyvkiado, Aggteleki U. 17, Budapest VIII / *U. S. A.:* Wittenborn and Company, 38 East 57th Street, New York



Rationelle Verwertung von Luft und Wärme, richtige Dosierung von Befeuchtung und Trocknung der Luft, Schaffung eines dauernden Behaglichkeitszustandes sind die Merkmale unserer **Klima- und Lüftungsanlagen.** – Sämtliche lufttechnische Anlagen für Gewerbe und Industrie. – Verlangen Sie unsern Besuch, wir beraten Sie gerne.

VENTILATOR AG. STÄFA Telephon (051) 93 01 36

Spezialisiert seit 1890 für Ventilatoren und lufttechnische Anlagen

Jurasit-Edelputz für Fassaden und für Innenräume

Terrazzo und Steinsande

Imitationen – Spezial-Mischungen

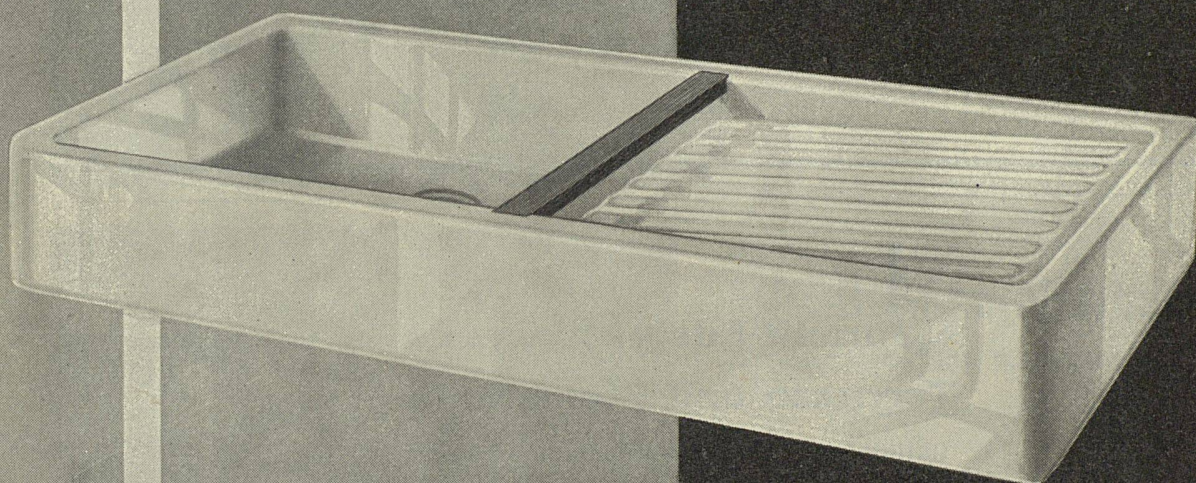
Terrazzo- & Jurasitwerke AG., Bärschwil Tel. (061) 791 11

**Zentralheizungen
Oelfeuerungen
Sanitäre Anlagen**

**BENZ & CIE
ZÜRICH**

Universitätstr.69

50 Jahre Facherfahrung



A. G. für Keramische Industrie Laufen