

**Zeitschrift:** Das Werk : Architektur und Kunst = L'oeuvre : architecture et art  
**Band:** 38 (1951)  
**Heft:** 3: Zeitfragen der Architektur und Kunst

## Werbung

### Nutzungsbedingungen

Die ETH-Bibliothek ist die Anbieterin der digitalisierten Zeitschriften. Sie besitzt keine Urheberrechte an den Zeitschriften und ist nicht verantwortlich für deren Inhalte. Die Rechte liegen in der Regel bei den Herausgebern beziehungsweise den externen Rechteinhabern. [Siehe Rechtliche Hinweise.](#)

### Conditions d'utilisation

L'ETH Library est le fournisseur des revues numérisées. Elle ne détient aucun droit d'auteur sur les revues et n'est pas responsable de leur contenu. En règle générale, les droits sont détenus par les éditeurs ou les détenteurs de droits externes. [Voir Informations légales.](#)

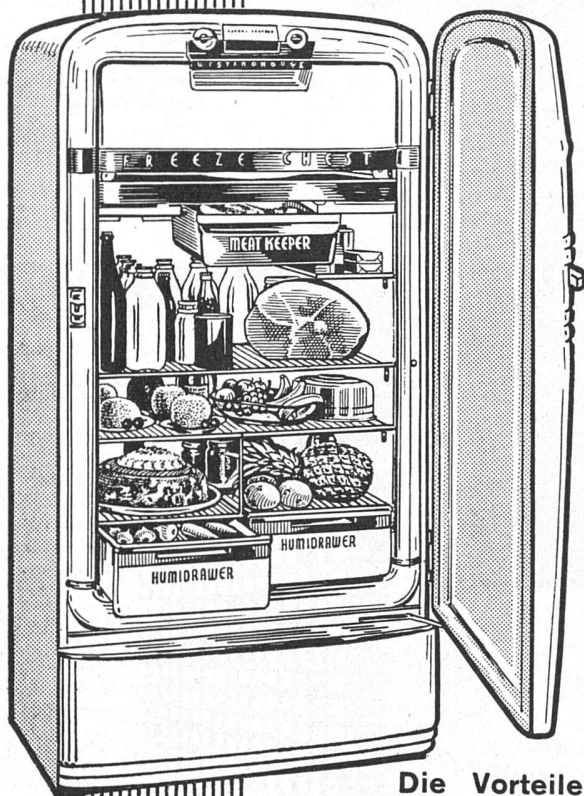
### Terms of use

The ETH Library is the provider of the digitised journals. It does not own any copyrights to the journals and is not responsible for their content. The rights usually lie with the publishers or the external rights holders. [See Legal notice.](#)

**Download PDF:** 01.04.2025

**ETH-Bibliothek Zürich, E-Periodica, <https://www.e-periodica.ch>**

# Westinghouse



## bringt den ersten Kühlschrank mit automatischem Defroster!

Mit dieser wesentlichen Neuerung stellt WESTINGHOUSE erneut ihre führende Stellung und Überlegenheit im Bau moderner Kühlschränke für höchste Ansprüche unter Beweis.

### Die Vorteile des automatischen Defrosters

Allen Abtauungsproblemen wird mit dieser Erfindung ein Ende gesetzt. Sie müssen nichts mehr ausräumen, es gibt kein Tauwasser mehr zu entfernen, Sie müssen sich überhaupt nicht mehr um das Abtauen kümmern. Immer nach 60mal Öffnen und Schliessen des Schrankes wickelt sich der Abtauungsvorgang völlig automatisch ab, wobei das Tauwasser auf raffinierte Weise abgezogen und verdampft wird. Der ganze Vorgang geht so rasch vor sich, dass die Kühlung im Schrank keinen Unterbruch erleidet.

### Weitere Merkmale des WESTINGHOUSE Mod. ADA/96

- Separates Butterfach für streichrichtige Butter
- Grosse Spezialschubladen für Fleisch und Gemüse
- Eingebaute, keimtötende Lampe
- Vollautomatische Kühlpumpe
- Maximale Leistung bei sparsamsten Betrieb

### 5 Jahre Garantie

Normalmodelle zu 113, 172, 200, 255 und 285 Liter  
(ohne automatischen Defroster)

### COUPON

Senden Sie mir unverbindlich aufklärendes Prospektmaterial über WESTINGHOUSE-Kühlschränke

Name .....

Adresse .....

Ausschneiden und als Drucksache einsenden.

*Wer sicher sein will, wählt Westinghouse!*

Generalvertretung für die Schweiz: W. SCHUTZ S. A., 3, av. Ruchonnet, Lausanne

Basel: A. Heckendorn, Totentanz 4

Bern: Werner Gysi, Kirchenfeldstrasse 40

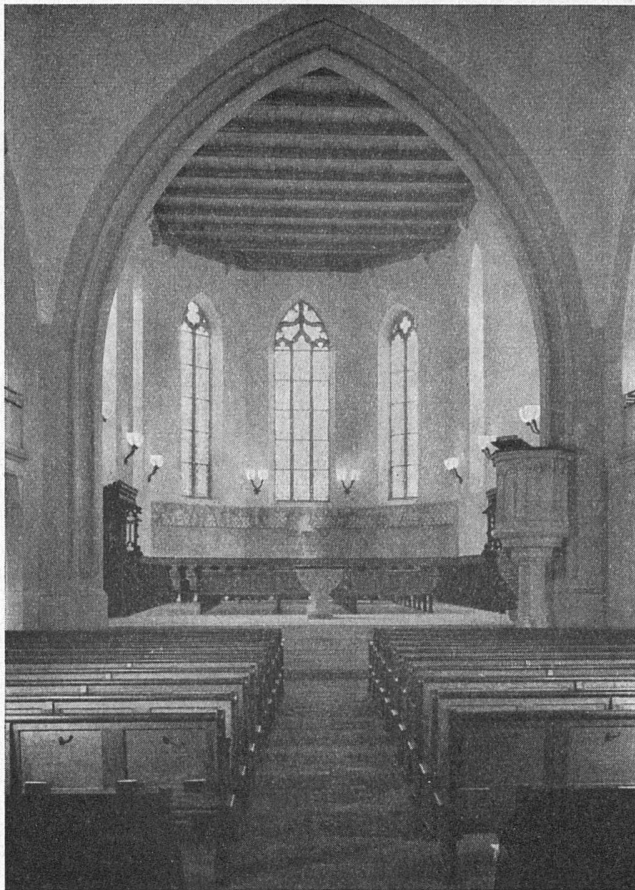
Biel: Lanz & Baumann GmbH., Zentralstrasse 11

Olten: K. Schwarzer, Hauptstrasse 10

St. Gallen: P. A. Züllig, Katharinengasse 8

Winterthur: Karl Präg, Obertor 27

Zürich: Ferdinand Knecht AG., Pelikanstrasse 37



### Alte Kirche Wollishofen

Gnädiger Herr Bürgermeister, Hochgeachte, Wohl-  
edle, gestrenge fromme, feste, ehr- und nottfeste,  
vürneme, fürsichtige und weise, gnädige, liebe Herren  
Obere und Väter! Die weltberühmte Freundlichkeit  
und väterliche Wohlmeinung ...

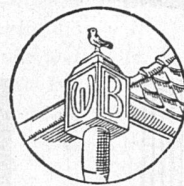
so lautet die Bittschrift, die die Wollishofer am 11. März  
1702 an die Zürcher Regierung richteten, um einen  
Beitrag für den geplanten Kirchenbau zu erhalten.  
Der bisherige Kirchengang führte die Wollishofer nach  
Kilchberg, was hauptsächlich den älteren Jahrgängen  
beschwerlich war, so daß der Wunsch nach einer  
eigenen Kirche wach wurde. Nach siebenmonatiger  
Bauzeit erfolgt die Einweihung am 26. Dezember 1702.

Anlässlich der letzten Renovation lieferten wir die  
Beleuchtungskörper für dieses schmucke Kirchlein.

40jährige Erfahrung und Tradition auf dem Spezialge-  
biet der Kirchenbeleuchtung sind unsere Empfehlung.

*Baumann, Koelliker*

AG. FÜR ELEKTROTECHNISCHE INDUSTRIE  
SIHLSTRASSE 37 ZÜRICH 1 TEL. (051) 233733

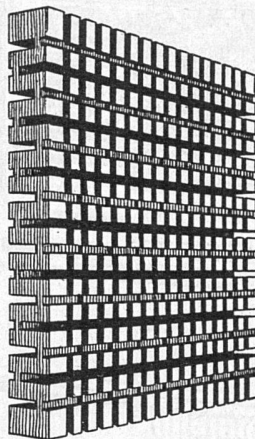


### Willi Biondi Zürich 4

Inhaber der eidg. Meisterdiplome im Spengler-, Gas- und  
Wasserfach. Firma gegründet 1932. Büro und Werkstatt:  
Werdstraße 108, Tel. 25 71 21, Telephon Privat: 52 08 41.

**Spenglerei, sanitäre Anlagen • Spezialität: Kieskle-  
bedächer, Isolierungen und sämtliche Flachbedachun-  
gen. Reparaturen aller Art, Ventilationen • Blitz-  
schutzanlagen**

## TECTO



### Schallschluckplatten

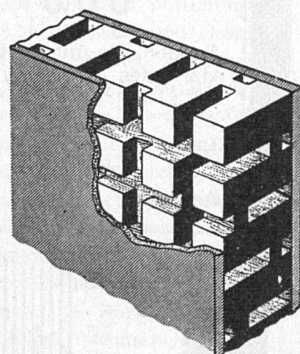
nach einem neuen System  
(schweiz. und ausl. Pat.) zur  
**Korrektur der Akustik** in  
Schulen, Kirchen, Kinos, Ver-  
sammlungslokalen usw. oder  
zur vollständigen **Lärmbe-  
kämpfung** in Büros, Fabri-  
ken, Gaststätten usw.

Ein Naturprodukt von hoher  
Qualität (auserlesenes Tan-  
nenholz) und hervorragender  
Schallschluckfähigkeit, die es  
nicht nötig macht, ganze Dek-  
ken damit zu verkleiden.  
Schöne dekorative Wirkung.  
Dimensionen: 20 x 20 x 2,5 cm.

### Schallsichere und unverziehbare Türplatten

(mit eingebautem Kant-  
holz) in allen gewünsch-  
ten Dimensionen und mit  
verschiedenster Verklei-  
dung, wie Sperrholz, Eter-  
nit, Permetall usw.

**Spezial-Türplatten mit  
Kork- und Bleieinlage.  
TECTO-WÄNDE FÜR  
SCHALLDICHTTE TELE-  
PHONKABINEN  
VORRICHTUNG FÜR  
GERÄUSCHLOSE  
ENTLÜFTUNG VON  
TELEPHONKABINEN**



Alleinfabrikant:

**TECTO**

S. A. R. L. 10, Boulevard du Théâtre  
GENEVE, Tel. (022) 56621

Mustermesse Basel 1951: Halle VIII b, Stand 2804