

**Zeitschrift:** Das Werk : Architektur und Kunst = L'oeuvre : architecture et art  
**Band:** 38 (1951)  
**Heft:** 5: Das Grün im Dienste der Öffentlichkeit

## **Werbung**

### **Nutzungsbedingungen**

Die ETH-Bibliothek ist die Anbieterin der digitalisierten Zeitschriften. Sie besitzt keine Urheberrechte an den Zeitschriften und ist nicht verantwortlich für deren Inhalte. Die Rechte liegen in der Regel bei den Herausgebern beziehungsweise den externen Rechteinhabern. [Siehe Rechtliche Hinweise.](#)

### **Conditions d'utilisation**

L'ETH Library est le fournisseur des revues numérisées. Elle ne détient aucun droit d'auteur sur les revues et n'est pas responsable de leur contenu. En règle générale, les droits sont détenus par les éditeurs ou les détenteurs de droits externes. [Voir Informations légales.](#)

### **Terms of use**

The ETH Library is the provider of the digitised journals. It does not own any copyrights to the journals and is not responsible for their content. The rights usually lie with the publishers or the external rights holders. [See Legal notice.](#)

**Download PDF:** 09.11.2024

**ETH-Bibliothek Zürich, E-Periodica, <https://www.e-periodica.ch>**

---

# *Dilatit*

**-Korksteinplatten**

sind ein überragendes Isoliermittel  
für Kühlanlagen und im Hochbau!

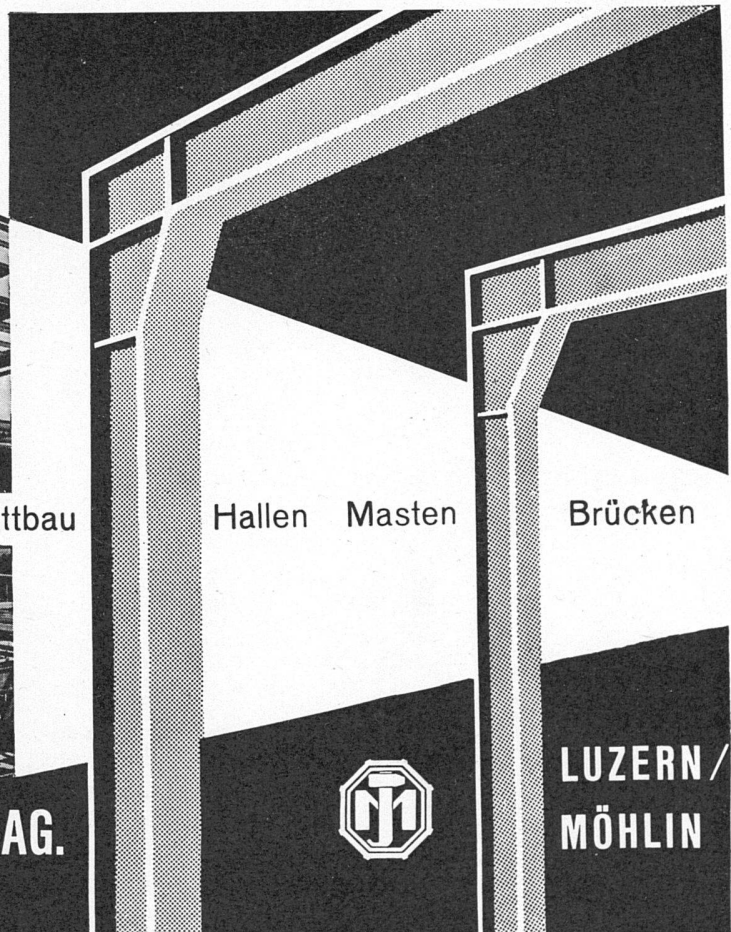
**Wanner & Co. A-G., Horgen**

Dilatit-Korksteinfabrik



Stahlbau Skelettbau

**JOSEF MEYER EISENBAU AG.**



Hallen Masten

Brücken



**LUZERN /  
MÖHLIN**

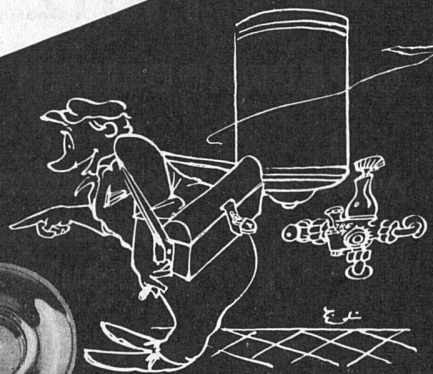
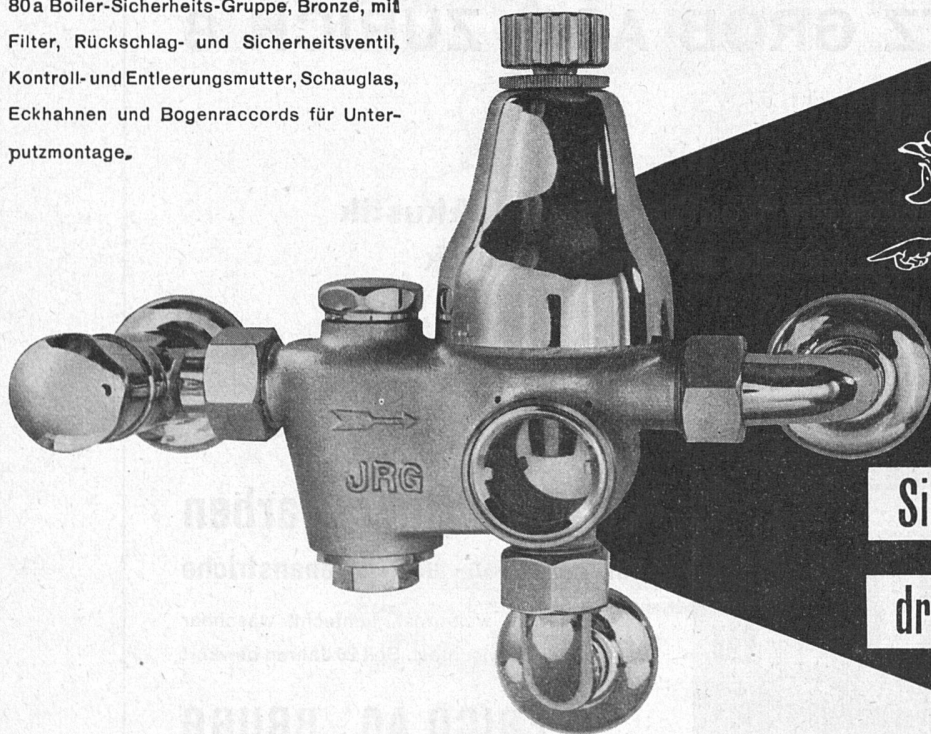
**W. BAUMANN · HORGEN** Telephon (051) 92 40 57

**Zürich** Grütlistrasse 64 Tel. (051) 23 63 82

<b>Chur</b>	Lürlibadstrasse 10	Tel. (081) 2 17 51
<b>Genève</b>	23, Rue de Berne	Tel. (022) 2 31 92
<b>Lausanne</b>	18, Chemin des Epinettes	Tel. (021) 26 32 01
<b>Lugano</b>	Via Trevano 36	Tel. (091) 3 52 14
<b>Luzern</b>	Maihofstrasse 45	Tel. (041) 2 38 75
<b>Winterthur</b>	Eichgutstrasse 2	Tel. (052) 2 42 20

**ROLLADEN - JALOUSIEN - KIPPTORE - SONNENSTOREN - ROLLWÄNDE**

80a Boiler-Sicherheits-Gruppe, Bronze, mit Filter, Rückschlag- und Sicherheitsventil, Kontroll- und Entleerungsmutter, Schauglas, Eckhahnen und Bogenraccords für Unterputzmontage.

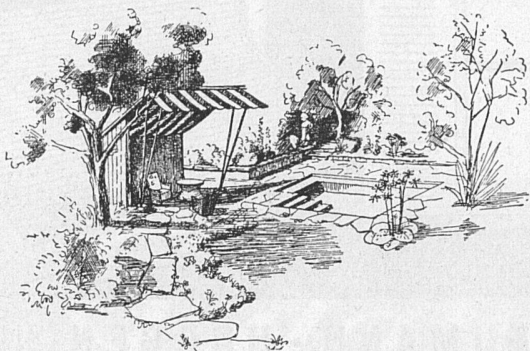


**Sicherheit alle Zeit**

**drum seit je... JRG**

**J+R Gunzenhauser Armaturenfabrik Sissach**



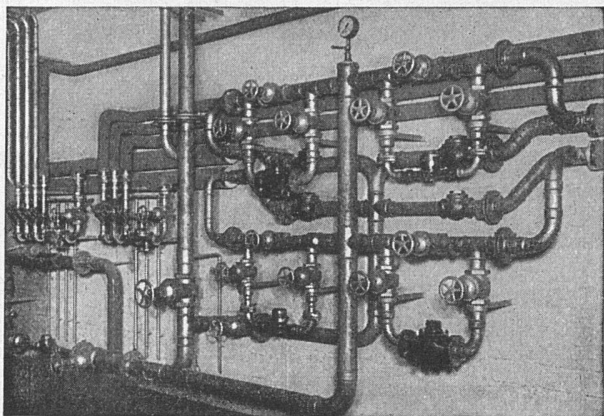


Entwurf und Ausführung von Privatgärten, öffentlichen  
Anlagen, Friedhofanlagen, Gärten für Industriebauten  
Ausführung in der ganzen Schweiz

GARTENARCHITEKT

**H. VIVELL BASEL**

HOLBEINSTRASSE 22 TEL. (061) 4 75 62



**Goldenbohm & Co., Zürich 8**

Dufourstraße 47 Telephone 32 08 60 und 32 47 75

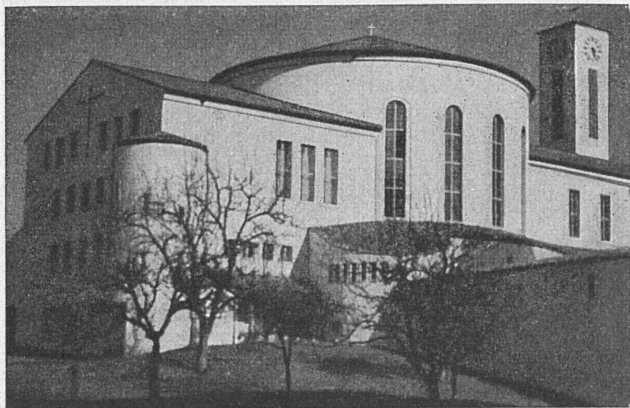
**Sanitäre Installationen  
Technisches Bureau**

Wasserverteiler  
in einer Großanlage

**FRITZ GROB AG. • ZÜRICH 8**

**GIPSERARBEITEN**

Ausführung von: **Lochplatten für Ventilation und Akustik  
Ventilationskanäle in Trockenstuck  
Naturputze**



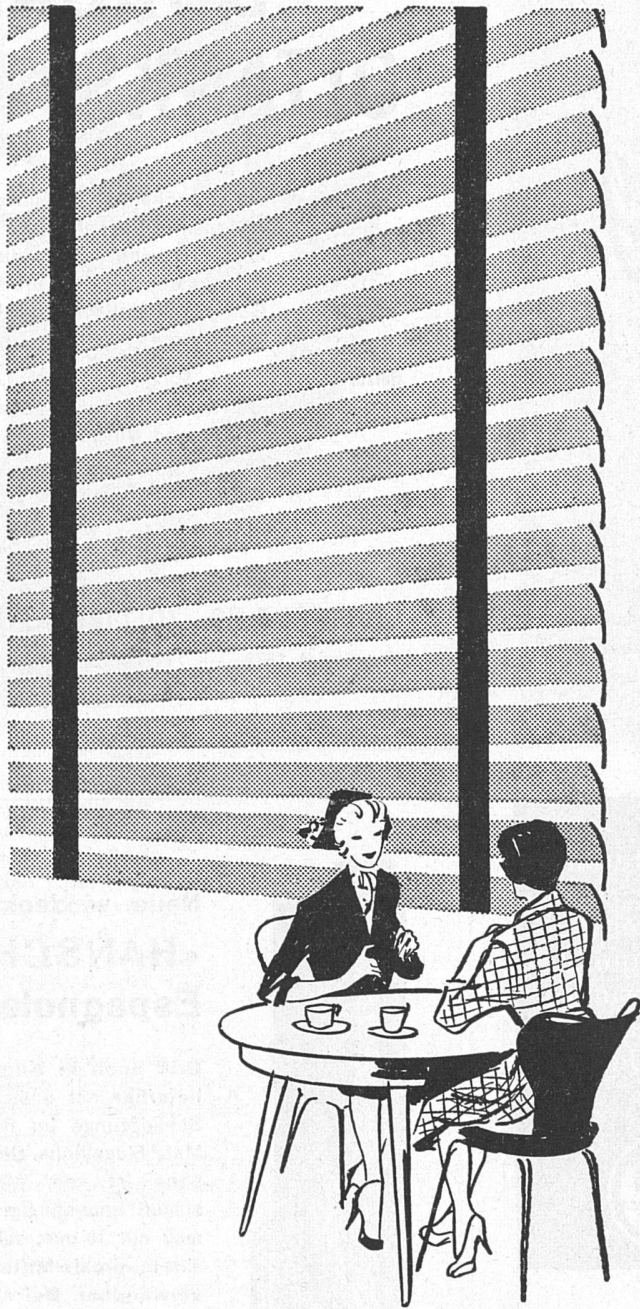
Kirche Baldegg

**FRICO Mineralfarben**  
für Fassaden- und Innenanstriche

sind wetterfest, lichtecht, waschbar  
und wischfest. Seit 20 Jahren bewährt

**FRICO AG., BRUGG**  
LACK- UND FARBENFABRIK





**Räume die  
zum Bleiben  
laden**

angenehm kühl - schattig und doch hell, natürlich und zugfrei durchlüftet - mit dekorativ abgeschirmten Fensterflächen dank

**Sunway  
norm**

der modernen dekorativen Lamellenstore, welche direktes Sonnenlicht abhält, ohne zu verdunkeln.

**Leicht und ohne bauliche Arbeiten montierbar.**

**Metallbau AG**  
Zürich 47 - Albstrieden

Fabrik für Norm-Bauteile  
und Betriebseinrichtungen

Telephon 52 13 00

**GLANZ Eternit**  
Platten

*Der schöne  
Wandbelag*

Leicht zu verlegen,  
hygienisch und sauber,  
hitzebeständig, wasserfest,  
vorteilhaft.

GLANZ-ETERNIT AG. NIEDERURNEN TEL. (058) 4 16 71

# BORSARI ÖLTANKS

aus Eisenbeton mit Glasausklei-  
dung bieten besondere Vorteile:  
Im Keller eingebaut, volle Aus-  
nützung des Raumes – Im Hof oder  
Garten unterirdisch erstellt, kein  
Rosten und kein Korrodieren.

Heizöl-  
Tankanlagen für Handel, Industrie, Geschäfts-  
häuser und Villen.

Erstklassige Referenzen.

## BORSARI & CO., ZOLLIKON-ZÜRICH

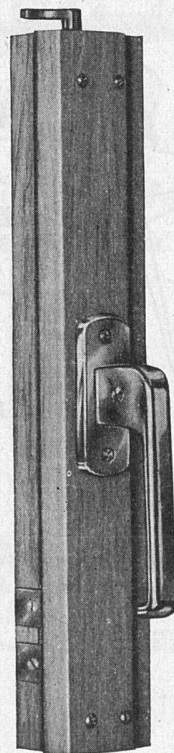
Gegründet 1873 — Telephon (051) 24 96 18

Erstklassiges Qualitätsmaterial  
Gute Isolierung  
Bequeme Anschlußmöglichkeiten  
Ein- und Mehrpunktaufhängung  
und praktische Flanschanordnung  
stempeln ZENT-Boiler zu  
erstklassigen und preiswürdigen  
Schweizer-Fabrikaten



ZENT AG BERN

1



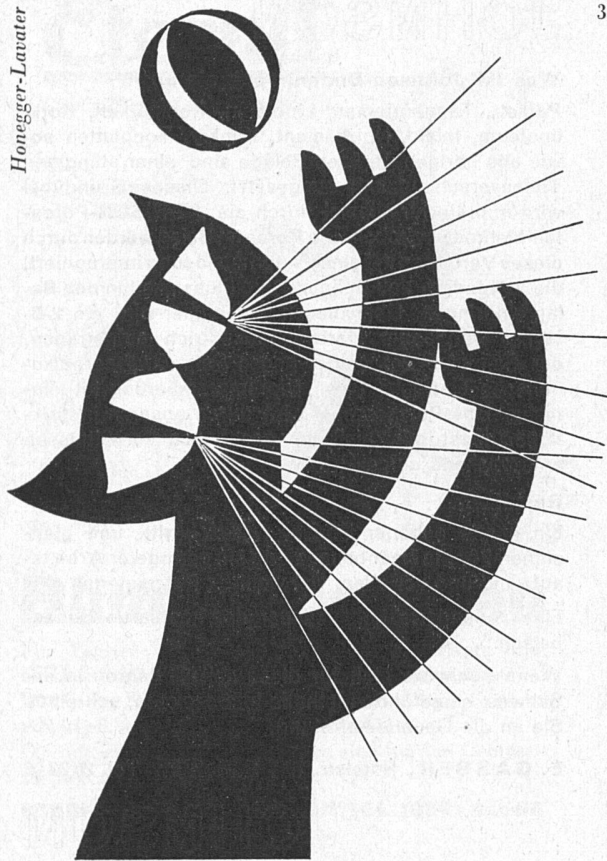
## Neue, verdeckte «HANSCH»- Espagnolette

Griff auch in Kugelform  
lieferbar mit unsichtbarer  
Schließzunge im Falz auf  
Mitte Flügelhöhe. Die Griff-  
höhe ist vom Mittelver-  
schluß unabhängig. Dorn-  
maß nur 10 mm, daher für  
eine minimale Mittelpartie  
verwendbar. Bei einflüg-  
liger Partie ohne Decklei-  
ste montierbar. + Patent.

Fabrikant:

**Hans Schärer**  
Baubeschlägefabrik  
Rupperswil (Aargau)  
Telephon (064) 3 42 69





Seit Jahrhunderten ist das Ballspiel unter den Kindern eine beliebte Tradition. Blitzschnell müssen die Augen den hopsenden oder fliegenden Kugeln folgen können. Denken Sie daran, wenn Sie ein Kinderzimmer einrichten: zweckmäßige, formschöne und stilgerechte Beleuchtungskörper schonen die Augen Ihrer Kinder und heben das Wohlfühl.

*Wenn Sie BAG-Leuchten zum Träger der Lichtquellen bestimmen, dann wählen Sie zweckmäßig gebaute und zugleich formschöne Beleuchtungskörper. Zweckmäßigkeit verbürgt blendungsfreies gut verteiltes Licht bei größtmöglicher Lichtausbeute; Formschönheit, Schmuck der gut beleuchteten Räume.*

*Sachliche und neutrale Beratung durch unsere Spezialisten für Heim- und Industriebeleuchtung.*

**B. A. G. Bronzwarenfabrik A. G. Turgi**  
Fabrik und Bureaux Turgi, (056) 3 11 11

Verkauf durch

Musterlager Zürich, Stampfenbachstraße 15  
(051) 24 26 88 sowie sämtliche Fachgeschäfte

**B. A. G.**  
**T U R G I**



## Bund Schweizerischer Gartengestalter

- AMMANN Gustav, consult. Gartenarchitekt  
Forchstr. 179, Zürich 7
- AMSLER Paul, Stadtgärtner  
Geißbergstieg 13, Schaffhausen
- ARIOLI Richard, Stadtgärtner  
Tüllingerstr. 32, Basel
- ARREGGER Max, Gartengestalt'er  
Grünring 8, Luzern
- BAUMANN Ernst, Gartenarchitekt  
Knonauerstr. 18, Thalwil
- BODMER Albert, Gartenbau  
Heinrich Federerstr. 30, Zürich 2
- BUCHMÜLLER-WARTMANN A., Gartengestaltung  
Teufenerstr. 138, St. Gallen
- CIGOI Willy, Gartengestalter  
Säntisstr. 22, Schaffhausen
- CRAMER Ernst, Gartenarchitekt  
Kappelergasse 15, Zürich 1
- DAEPP Heinrich P., Gartenarchitekt  
Münsingen b/Bern
- DOVE Fritz, Gartengestalter  
Ebikon-Luzern, Adligenswilerstr.
- ENGLER Adolf, Gartenarchitekt  
Hirzbodenweg 48, Basel
- FRITZ Eugen, Gartenarchitekt  
Hofstr. 70, Zürich 7
- GRAF Hans, Gartengestalter  
Polygonstr. 47, Bern
- HAGGENMACHER Fritz, Gartenarchitekt  
St. Georgenstr. 82, Winterthur
- JACQUET Willy, Gartenarchitekt  
Chêne-Bourg, 5, rue des Vollandes, Genève
- KLAUSER Fredy, Gartenarchitekt  
Kirchstr. 44, Rorschach
- LEDER Walter, Gartenarchitekt  
Kräbhühlstr. 114, Zürich 7
- LIECHTI Willy, Assistent Stadtgärtnerei  
Bundesgasse 38, Bern
- MERTENS Oskar, Gartenarchitekt  
Böcklinstr. 35, Zürich 7
- MÜLLER Johann, Stadtgärtner  
Rosentalstr. 78, Winterthur
- NUSSBAUMER Hans, Gartenarchitekt  
Jupiterstr. 1, Zürich 7
- RICHARD Hugo, Gartenarchitekt  
Haumesserstr. 35, Zürich 2
- RUST Roland, Gartenarchitekt  
Baselstraße, Solothurn
- SCHWEIZER Joh. Dr., Gartenarchitekt  
Gotthardstr. 71, Basel
- SCHWITZER J., Gartenbau  
Schachenstr. 35, Kriens/Luzern
- SELEGER Robert, Gartenarchitekt  
Seestr. 254, Zürich 38
- SENN Werner, Gartenarchitekt  
Werkhofstr. 21, Solothurn
- SIHLER Gebrüder, Gartenarch. - Gestaltung  
Bellariastr. 15, Zürich 2
- SULZER Andres, Gartenarchitekt  
in Fa. Buchmüller-Wartmann, St. Gallen
- STEINHILBER A., Gartenarchitekt  
in Fa. E. Fritz & Co., Hofstr. 70, Zürich 7
- STOFFER Hansjörg, Gartenarchitekt  
Sportweg 16, Bern-Liebelfeld
- TRÄGER Jos., Gartenarchitekt  
in Fa. Hans Nußbaumer, Zürich 7
- VIVELL Edgar, Gartenarchitekt  
Schöngrundstr. 22, Olten
- VOGEL Franz, Gartengestalter  
Wabernstr. 50, Bern
- VOGT Arnold, Gartenbau  
Zollerstr. 11, Erlenbach-Zürich
- von WYSS Roland, Garteninspektor  
Seestr. 137, Zürich 2
- WACKERNAGEL Rudolf, Gartenbau  
Bettingerstr. 205, Riehen-Basel
- ZBINDEN Pierre, consult. Gartenarchitekt  
Seefeldstr. 198, Zürich 8
- ZÜLLI Paul, Stadtgärtner  
Waldgutstr. 21, St. Gallen

### Ein Gartengestalter des BSG berät Sie gut, denn

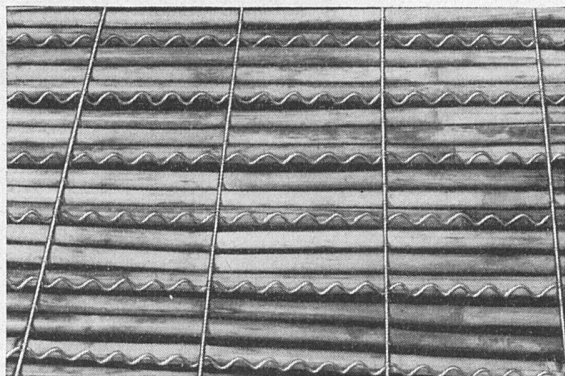
nur ein Künstler, der die ästhetischen Werte und die Technik meistert, schafft einen guten Garten. Er formt den Raum, gibt dem Ganzen die künstlerische Einheit und holt mit den zur Verfügung stehenden Mitteln ein Höchstmaß von Nutzen und Wirkung heraus.

**Zugänglich für einen guten Wink?**

**Wenn ja,**

dann für die nächste Küchen-, Waschküchen- oder Badezimmerdecke, für Plafonds oder Hängedecken bei Groß- und Industriebauten

## «ALPHA»-Schilfrabitz



den erstklassigen Putzmörtelträger für  
rißfreie Gips- und Pflasterdecken.

Alleinfabrikant:

**A. Hirt-Sturzenegger, Wil (SG)**

Telephon (073) 6 03 61

Schilf- und Schilfrabitz-Weberei

# JOHNSON

## Was ist Johnson-Bodenimprägnierung?

Parkett, Tannenriemen, Linoleum, Korkparkett, Korklinoleum, Inlaid, Holzzement, Klinker, Tonplatten sowie alle übrigen porösen Beläge sind einer ständigen Tiefenverschmutzung ausgesetzt. Dieses Grundübel wird nun ein für allemal durch die JOHNSON-Porenfüll-Methode behoben. Die Poren im Belag werden durch dieses Verfahren mit einer Naturharzlösung imprägniert, die verhindert, daß Schmutz und Flüssigkeit in den Belag eindringen. Über diesen Porenfüller wird ein 2-3-facher Johnson's Hartwachs-Anstrich aufgetragen, der Schutz bietet, selbst gegen Schneewasser, alkoholische Getränke usw. Die Imprägnierung ist einmalig. Das Putzpersonal wird durch unseren Instruktions-Dienst individuell den gegebenen Verhältnissen entsprechend aufgeklärt.

## Resultat:

Ein immer schöner Boden, wasser-, tritt- und gleitsicher. Für die Nachbehandlung ein geringerer Arbeitsaufwand und vor allem viel weniger Putzmaterial.

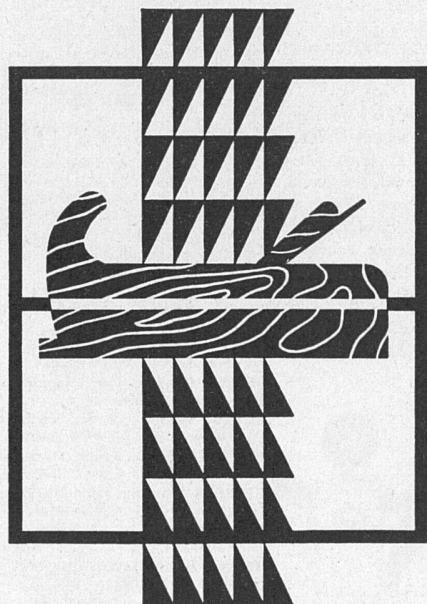
Eine verlängerte Lebensdauer der kostbaren Bodenbeläge.

Wenn auch Sie sich für diese seit 25 Jahren in der Schweiz eingeführte Methode interessieren, schreiben Sie an die Generalvertretung:

**E. GASSER**, Rötelstr. 108, Zürich 57, Tel. 26 33 05

# JOHNSON

# HANS QUALITÄT BLÄTTLER

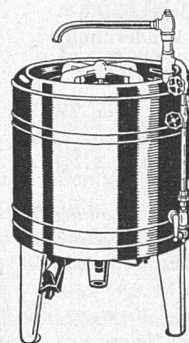


**SCHREINERARBEITEN**

präzis, prompt, preiswert

Fabrik Hofackerstr. 13a, Zürich, Tel. (051) 246708

Die den schweizerischen Verhältnissen am besten angepaßte Waschmaschine ist die



## «COMBINA Standard 6»

ist elektrisch aufheizbar, kocht also die Wäsche und besitzt eine Heißwasser-Reserve  
Antrieb elektrisch oder hydraulisch

**J. Zimmerli & Cie., La Conversion Vd.**  
Waschmaschinen





## Blumenkistchen

Für Fenster- und Balkonschmuck von Privat- und Geschäftshäusern, von öffentlichen Gebäuden usw. In einem Stück geformt; in verschiedenen Größen erhältlich, nicht faulend und dauerhaft. Eternit-Saatschalen zum Pikieren sind für den Gemüsezüchter unentbehrlich.

**ETERNIT AG NIEDERURNEN TEL. (058) 41555**

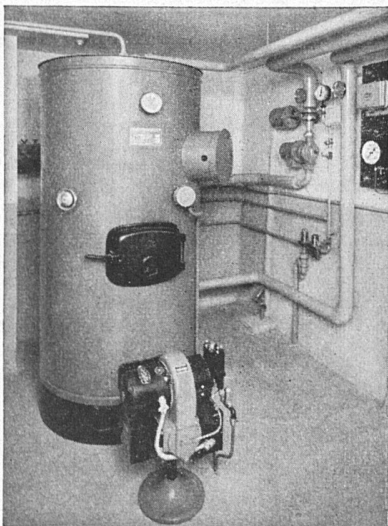
**HOLZBAU  
NILBO**  
Eingetragene Schutzmarke

**Nielsen-Bohny & Cie.  
AG. Basel** Chrischonastr. 41, Telefon 289 63

Zimmerei, Treppenbau, Fenster, Türen, Innenausbau, Täfer, Parkett

Spezialitäten: Industrie- und Hallenbau System Hetzer und andere Konstruktionsarten. Häuser aus vorfabrizierten, genormten Einheiten. Holzmosaik NOEL.

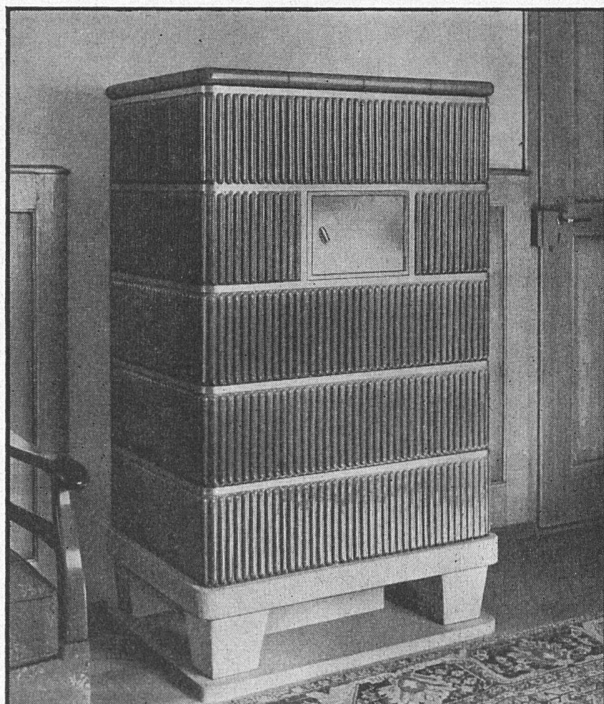
## Der ideale Heizkessel



Kombinierte Ausführung für Heizung und Warmwasserbereitung

**Hch. Bertrams AG. Basel 13**

Tel. (061) 246 90



WEGA-Norm-Kachelofen für Siedlungsbauten  
Entwurf aus unserem Technischen Büro,  
Fehrenstr. 8, Zürich 32, Tel. (051) 24 72 96

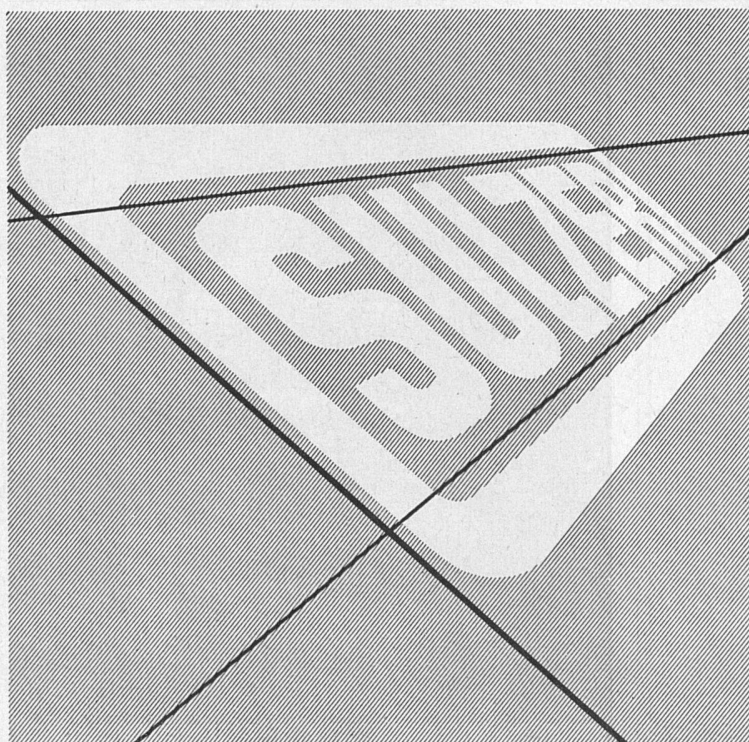
**GANZ & CIE EMBRACH A.G.**



**Das ideale freie Becken,**  
der große Vorteil der Belinox-Spültische  
Verlangen Sie ausführlichen Prospekt!



**F. Loertscher & Co. Spültischfabrik Stetten/Aarg.**  
Telephon (056) 333 50



## STRAHLUNGHEIZUNG

System CRITTALL + Patente

Reine Luft

Gleichmäßige  
milde Zimmertemperatur

63048

GEBRÜDER SULZER AKTIENGESELLSCHAFT

WINTERTHUR  
Abt. Heizung und Lüftung