

Zeitschrift: Das Werk : Architektur und Kunst = L'oeuvre : architecture et art
Band: 38 (1951)
Heft: 6: Wohnbauten für die Ferien

Werbung

Nutzungsbedingungen

Die ETH-Bibliothek ist die Anbieterin der digitalisierten Zeitschriften. Sie besitzt keine Urheberrechte an den Zeitschriften und ist nicht verantwortlich für deren Inhalte. Die Rechte liegen in der Regel bei den Herausgebern beziehungsweise den externen Rechteinhabern. Siehe Rechtliche Hinweise.

Conditions d'utilisation

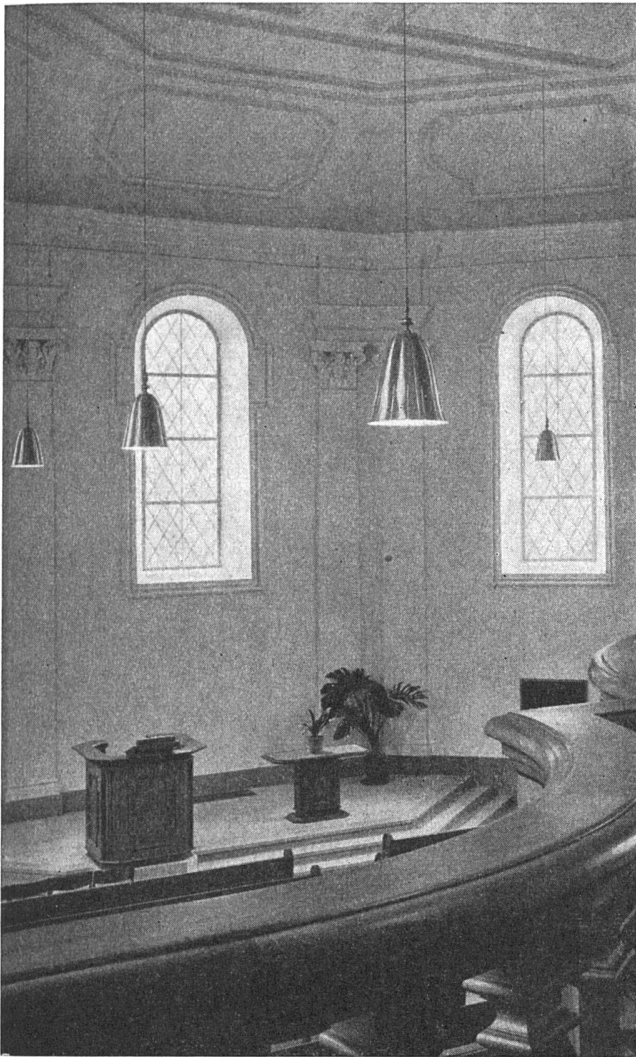
L'ETH Library est le fournisseur des revues numérisées. Elle ne détient aucun droit d'auteur sur les revues et n'est pas responsable de leur contenu. En règle générale, les droits sont détenus par les éditeurs ou les détenteurs de droits externes. Voir Informations légales.

Terms of use

The ETH Library is the provider of the digitised journals. It does not own any copyrights to the journals and is not responsible for their content. The rights usually lie with the publishers or the external rights holders. See Legal notice.

Download PDF: 16.03.2025

ETH-Bibliothek Zürich, E-Periodica, <https://www.e-periodica.ch>



Reformierte Kirche Baden

Die im Jahre 1712 durch die reformierten Stände der damaligen Eidgenossenschaft errichtete Kirche ist die Folge des Sieges der Protestanten im zweiten Villmergerkrieg (Staudenschlacht Juni 1712). Aus den Steinen der geschleiften Bastionen Badens (Schloß Stein) wurde der heute unter Denkmalschutz stehende Barockbau außerhalb der Stadt Baden errichtet. Die letzten Renovationen erfolgten in den Jahren 1948/49, wobei unsere Firma die Gestaltung und Lieferung der Beleuchtungskörper übernahm.

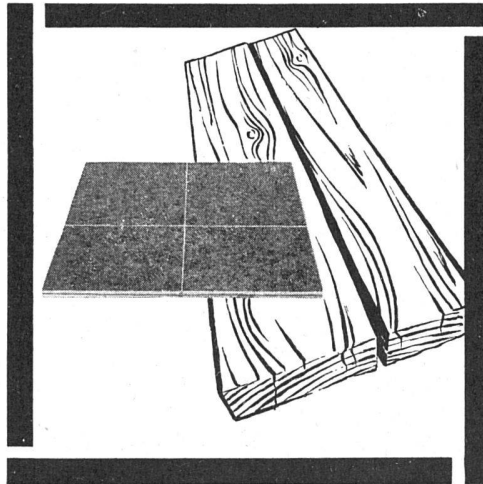
40jährige Erfahrung und Tradition auf dem Spezialgebiet der Kirchenbeleuchtung sind unsere Empfehlung.

Baumann, Koelliker

AG. FÜR ELEKTROTECHNISCHE INDUSTRIE
SIHLSTRASSE 37 ZÜRICH 1 TEL. (051) 233733

Belagsproblem Nr.

5

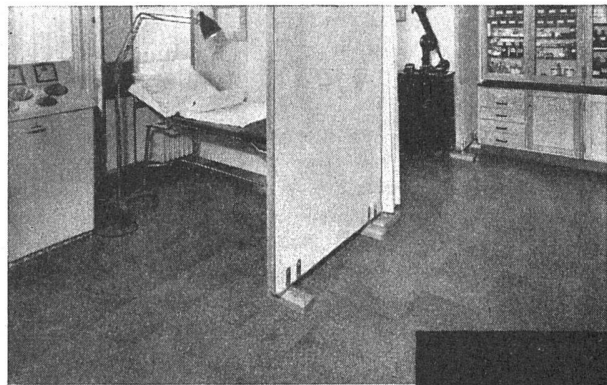


Hygiene

Moderne Hygiene fordert den Belag fugenlos und gegen Eindringen von Schmutz, Staub und Flüssigkeiten geschützt. Sind Krankheitserreger auszuschließen, darf der Belag auch keinen Abriebstaub erzeugen.

Korkparkett «Altdorf» wird dank Nut und Kamm praktisch fugenlos verlegt, wodurch und auch dank der porenfreien, speziell behandelten Oberfläche es weder Schmutz noch Staub Unterschlupf bietet. Korkparkett «Altdorf» ist nicht nur hygienisch ein vorzüglicher Belag, sondern auch in bezug auf Abriebfestigkeit, Schall- und Wärmeisolation geradezu ideal.

Verlangen Sie Muster, Prospekte und Referenzliste.



Korkparkett

Altdorf
URI

Hersteller: DÄTWYLER AG., ALTDORF-URI
Ausstellungen: Baumuster-Centrale Zürich / Baumesse Bern

Verkauf durch die Fachfirmen



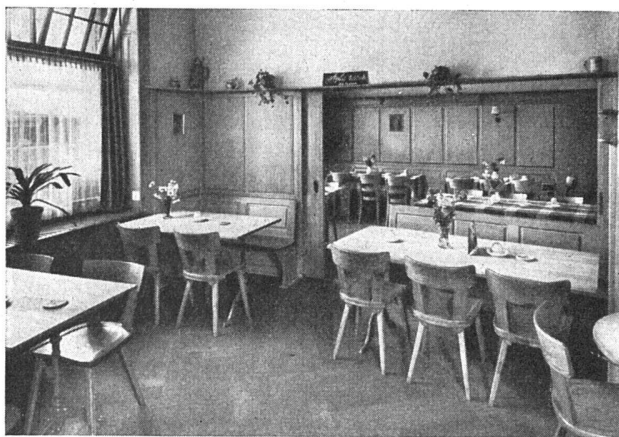
Entwurf und Ausführung von Privatgärten, öffentlichen Anlagen, Friedhofanlagen, Gärten für Industriebauten

Ausführung in der ganzen Schweiz

GARTENARCHITEKT

H. VIVELL BASEL

HOLBEINSTRASSE 22 TEL. (061) 4 75 62



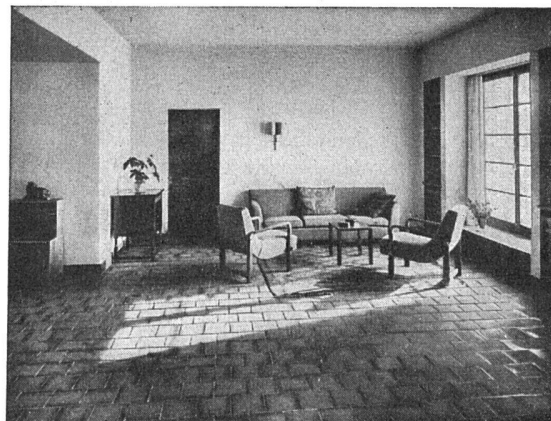
UMBAUTEN
NEUBAUTEN
INNENAUSBAU
LADENEINRICHTUNGEN

**Schreinerei-Genossenschaft
Zürich** Telefon 280570 - Kronenstrasse 32

Zentralheizungsfabrik

Berchtold & Co. *Gegründet 1871*

Thalwil Telefon 051/92 05 01



SPONAGEL

ZÜRICH - SIHLQUAI 139-143 - TEL. 237600
BODEN- UND WANDPLATTENBELÄGE

**Klinker wirken immer schön
und wohnlich!**